

Histo-Line Laboratories

Innovative life science solutions

Catalogue d'anatomie pathologique
Equipement d'histologie

made in italy



Français

Equipment
Consumables
Immunohistochemistry

Histo-Line Laboratories

Made
in
Italy

Solutions en anatomie pathologique

Consommables

Réactifs

Stockage

Kit de coloration spécial



Compagnie

La Histo-line laboratoires S.r.l. ont été fondés à Milan en 1987.

Les principales activités de la société sont la production et la distribution de réactifs de diagnostic, de consommables, d'instruments dédiés au diagnostic, dans le domaine de l'anatomie pathologique.



Notre mission est de fournir une assistance spécialisée à 360 ° aux pathologistes et aux techniciens du laboratoire de pathologie anatomique pour obtenir les meilleurs résultats en présentant une large gamme de produits et d'instruments pour la préparation d'échantillons histologiques (tissus humains ou animaux) par l'intégration, la déshydratation, la coupe et la coloration des lames.

La société soutient en plus du secteur médical de la pathologie, y compris le large spectre des diagnostics et de la recherche, et en particulier : l'immunohistochimie, la biologie cellulaire, la biologie moléculaire, l'hématologie et la médecine vétérinaire. en se concentrant principalement sur la valorisation des produits comme les anticorps, les sondes d'hybridation, les systèmes de détection, les microsphères et les nanoparticules.

Nous avons élargi notre structure précédente et créé un centre de conférence pouvant accueillir jusqu'à 100 personnes.

Nous offrons une variété de cours ECM ainsi que des cours sur les aspects théoriques et pratiques des applications de différentes méthodologies.

Equipement d'histologie



Réactifs et Consommables



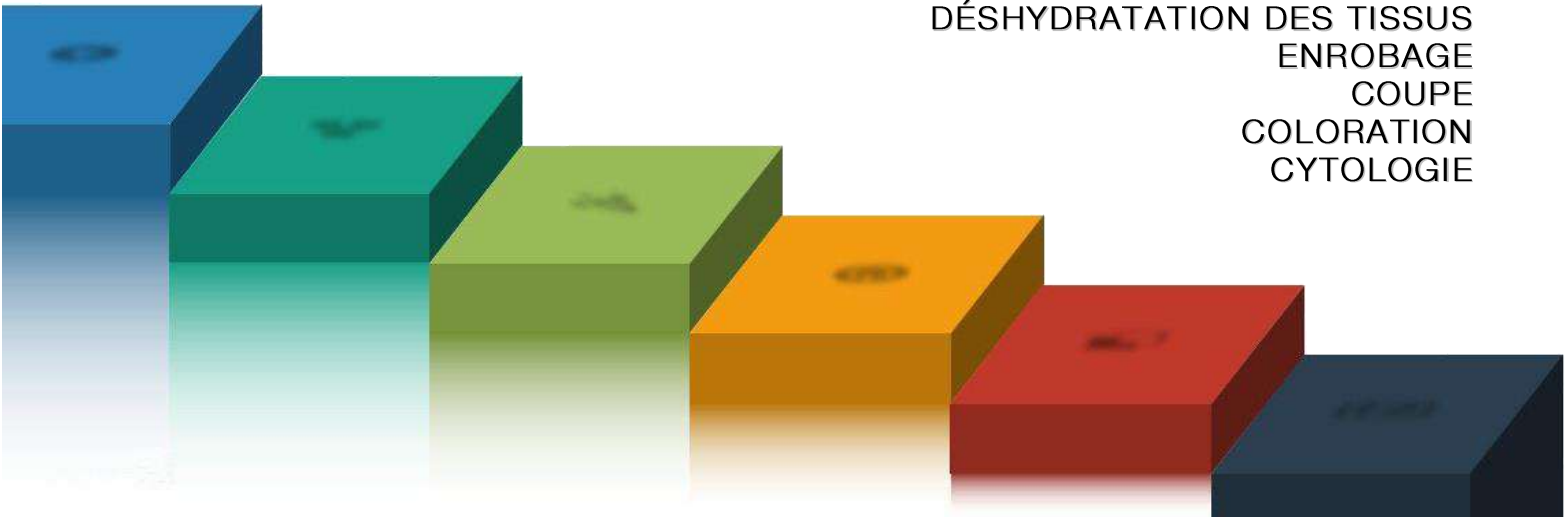
Immunohistochimie





Mission

Notre objectif est de soutenir les pathologistes et les techniciens de laboratoire tout au long du processus histologique, de la fixation de l'échantillon au stockage des lames.



DÉSHYDRATATION DES TISSUS
ENROBAGE
COUPE
COLORATION
CYTOLOGIE

ISO Certification

Dans le but d'offrir un service encore meilleur, nous avons récemment déménagé à V. le Giuseppe di Vittorio, 30 Pantigliate également renouvelé la certification ISO 9001 et obtenu ISO 13485



Equipement d'histologie

DÉSHYDRATATION DES TISSUS

8	Histo-Pro 300 Automate de déshydratation des tissus	12	ATP 1000 Préparateur de tissus de paillasse
10	Histo-Pro 200 Automate de déshydratation des tissus	14	STP 250-V Préparateur de tissus carrousel

ENROBAGE

20	TEC 2900 Stations d'enrobages complètes	26	TEC 2900T-1 Module d'inclusion de paraffine - écran tactile
22	TEC 2900-1 Module d'inclusion de paraffine	27	TEC 2000 Distributeur de paraffine
23	TEC 2900-2 Plaque froide	28	TEC3000 Histo Trimmer
24	TEC 2900-3 Plaque thermique	29	Pincés chauffantes électrique
25	TEC 2900-4 Plaque thermique deux étages		

COUPE

MICROTOMES ROTATIFS

34	ARM 3750 Microtome Entièrement automatisés (pupitre de commande)	40	MR 3000 Microtome Manuel
36	ARM 3600 Microtome Entièrement automatisés	42	MR 2258 Microtome Manuel
38	MRS 3500 Microtome Semi-automatiques		

MICROTOMES CRYOSTAT

44	MC 5050 Microtome Cryostat avec rétraction	48	MC 4000 Microtome Cryostat compresseur double
46	MC 5000 Microtome Cryostat clinique compresseur double	50	MC 3000 Microtome Cryostat

ACCESSOIRES DE COUPE

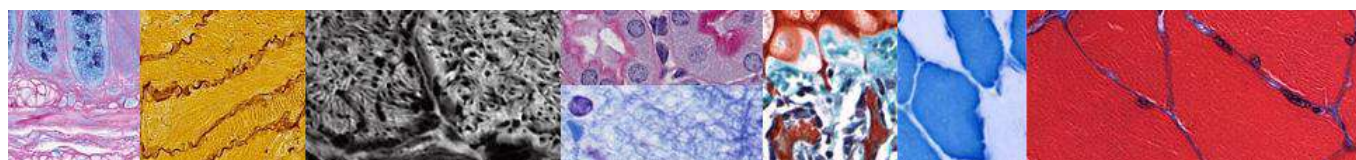
56	HL 2500 All In One Sécheurs de lames-Bain-marie	58	WB 2800 Bain-marie
57	WB 2900 Bain flottant de tissu	59	SD 2800 Sécheurs de lames

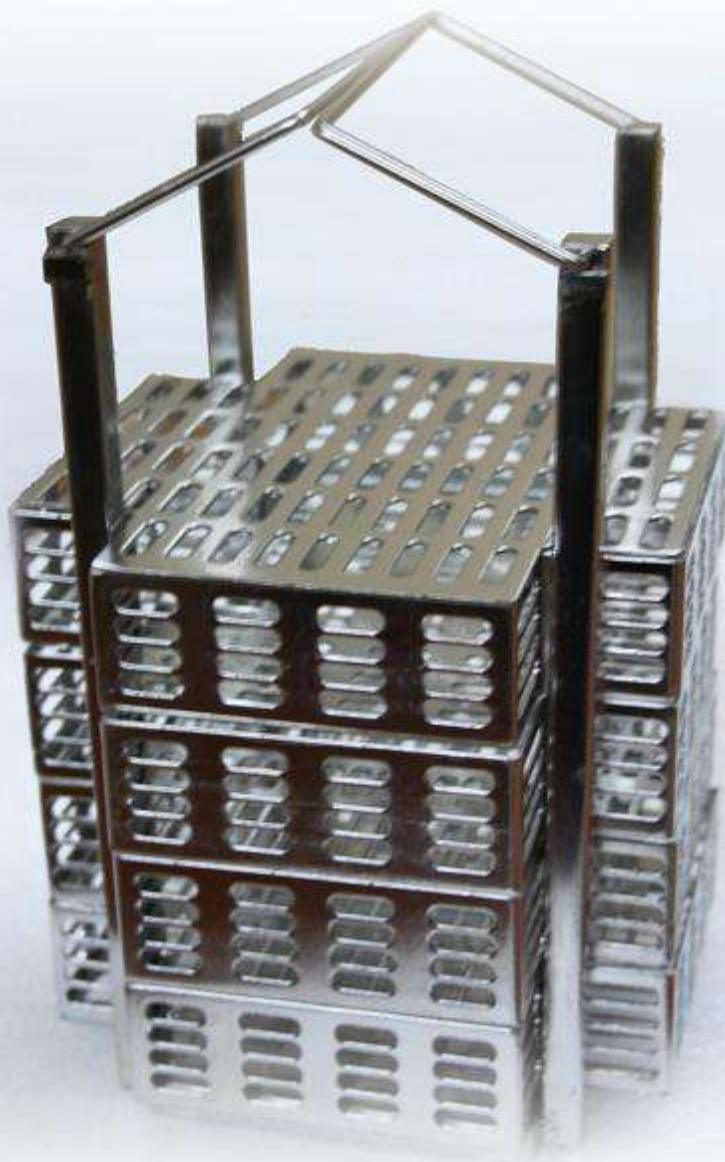
COLORATION

64	ATS 200 Station de coloration multiples	68	Histo-24 Petit système de coloration linéaire
66	ATS 2010 Colorateur automatique		

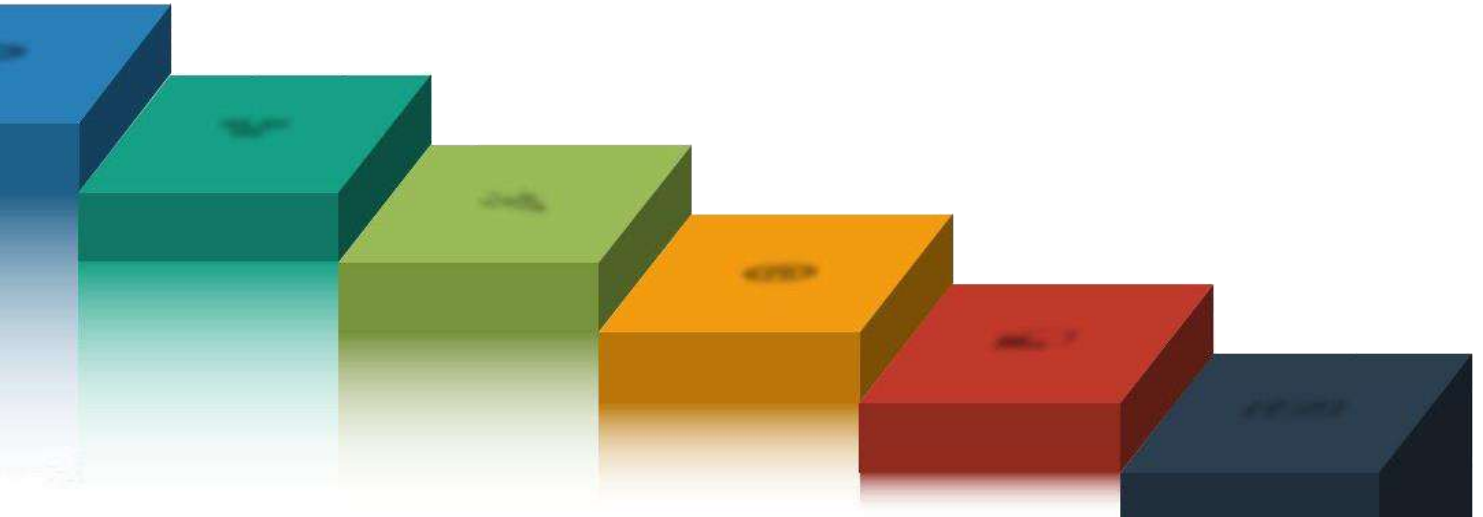
CYTOLOGIE

74	SP-100 Cito-Spin Centrifugeuse cytologique
----	--



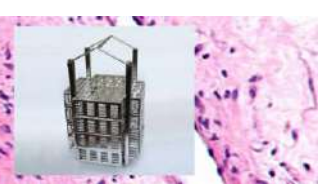


Automate de déshydratation des tissus



Histo-Pro 300 Automate de déshydratation des tissus vide
Histo-Pro 200 Automate de déshydratation des tissus vide
ATP 1000 Préparateur de tissus de pailasse
STP 250-V Préparateur de tissus carrousel





HISTO-PRO 300 AUTOMATE DE DÉSHYDRATATION DES TISSUS

IVD CE

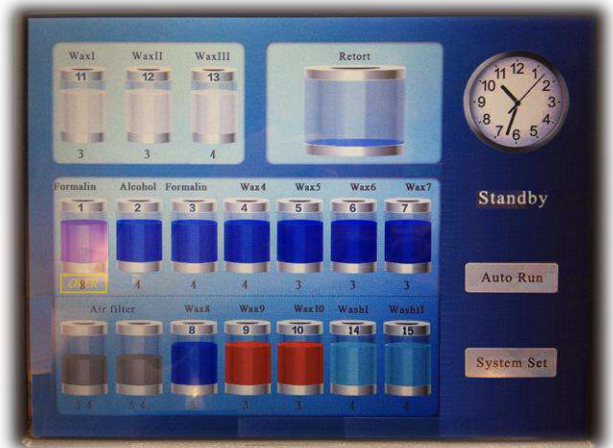


L'instrument

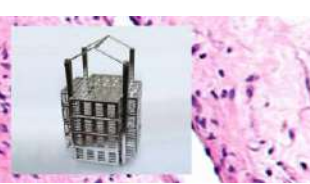
- Histo-Pro 300 établit un nouvel instrument dans le traitement des tissus sous vide.
- Son contrôle et sa gestion uniques des réactifs permettent d'importantes économies de coûts de réactifs.
- Un contrôle supérieur du processus, une conception fonctionnelle et un contrôle précis de la température garantissent une qualité optimale des échantillons.
- Un processus d'extraction actif assure un nettoyage efficace de la paraffine, ce qui prolonge la durée de vie de la paraffine, améliore la qualité des tissus et réduit les coûts de fonctionnement et de réactifs.
- La sécurité de l'utilisateur est renforcée par un système de fumées entièrement fermé et une conception améliorée des flacons de réactifs et des armoires.
- Grâce au panneau de contrôle, tous les paramètres de fonctionnement comme les programmes, les températures, le vide et les niveaux peuvent être modifiés librement.
- Trois niveaux de réactifs différents selon la quantité d'échantillon traitée.
- Histo-Pro 300 est disponible avec un système de réactif remplissage / vidange automatique pour éviter les risques de contact avec les réactifs. (Optionnel)

Affichage et logiciel

- Grand écran couleur à cristaux liquides (LCD) à écran tactile.
- Logiciel convivial d'icônes intelligentes.
- Système d'alarme pour faux.
- Problèmes de fonctionnement.
- Système de protection de plusieurs échantillons.
- L'opérateur peut définir les différents programmes variant en durée, température.
- Programmes librement personnalisés pour le cycle de nettoyage de la cuve.



DÉSHYDRATATION DES TISSUS



Capacités

- Capacité de traitement maximale: 300 cassettes.
- 20 programmes composés de 10 étapes de réactif et 3 étapes de paraffine.
- Temps pour l'étape du programme: 0 à 99 heures, 59 minutes.
- Programme de nettoyage à la cire.
- 10 bidon de réactif.
- 3 station de fusion de la paraffine de cire une température: 50°C - 65°C.
- 2 réservoirs pour la solution de nettoyage.
- 1 bidon de condensation.
- 1 bidon de filtre à charbon.
- Volume de réactif: 6,0 lt.

Chambre de traitement

- Volume du réactif: 6.8 Lt.
- Température (paraffine): 50°C - 65°C.
- Température (réactifs): ambiante ou 35°C.
- Température (réactifs de nettoyage): 50°C -65°C.
- Précision de la température: + 1°C.
- Temps de remplissage / vidange: jusqu'à 5 min.
- Vide d'imprégnation: -70 kPa (g).
- Pression d'imprégnation: 35 kPa (g).
- Remplir le vide: -70 kPa (g).
- Pression de vidange: 35 kPa (g).



Données techniques



- Tension nominale et: fréquence AC 220 V/60 Hz.
- Fusibles principaux: 10 A.
- Puissance nominale: 1500 V/A.
- Plage de température de fonctionnement: 15°C à 35°C.
- Humidité relative: 10 à 80%.
- Recirculation (entrée / sortie de la pompe): ON / OFF.
- Temps entre les cycles: 15 min.
- Dimension: 62X68X123 (LxPxH) cm.
- Poids sec, déballé: env. 100 kg.
- Poids, emballé: 120 kg.



Programmable



Système d'alarme



Gestion



Épargne



Qualité supérieure

Produit	Taille	Emballage	Code
Histo-Pro 300 Vacuum Tissue Processor	Unité	1 pc	Pro300



HISTO-PRO 200 AUTOMATE DE DÉSHYDRATATION DES TISSUS

IVD CE



L'instrument

- Histo-Pro 200 établit un nouveau instrument dans le traitement des tissus sous vide.
- Son contrôle et sa gestion uniques des réactifs permettent d'importantes économies de coûts de réactifs.
- Un contrôle supérieur du processus, une conception fonctionnelle et un contrôle précis de la température garantissent une qualité optimale des échantillons.
- Un processus d'extraction actif assure un nettoyage efficace de la paraffine, ce qui prolonge la durée de vie de la paraffine, améliore la qualité des tissus et réduit les coûts de fonctionnement et de réactifs.
- La sécurité de l'utilisateur est renforcée par un système de fumées entièrement fermé et une conception améliorée des flacons de réactifs et des armoires.
- Grâce au panneau de contrôle, tous les paramètres de fonctionnement comme les programmes, les températures, le vide et les niveaux peuvent être modifiés librement.
- Trois niveaux de réactifs différents selon la quantité d'échantillon traitée.
- Histo-Pro 200 est disponible avec un système de réactif remplissage / vidange automatique pour éviter les risques de contact avec les réactifs. (optionnel)

Affichage et logiciel

- Large touch-screen color liquid crystal display (LCD).
- Grand écran couleur à cristaux liquides (LCD) à écran tactile.
- Logiciel convivial d'icônes intelligentes.
- Système d'alarme pour faux.
- Problèmes de fonctionnement.
- Système de protection de plusieurs échantillons.
- L'opérateur peut définir les différents programmes variant en durée, température.
- Programmes librement personnalisés pour le cycle de nettoyage de la cuve.





Capacités

- Capacité de traitement maximale: 200 cassettes.
- 20 programmes composés de 10 étapes de réactif et 3 étapes de paraffine.
- Temps pour l'étape du programme: 0 à 99 heures, 59 minutes.
- Programme de nettoyage à la cire.
- 10 bidon de réactif.
- 3 station de fusion de la paraffine de cire une température: 50°C - 65°C.
- 2 réservoirs pour la solution de nettoyage.
- 1 bidon de condensation.
- 1 bidon de filtre à charbon.
- Volume de réactif: 4,0 lt.

Chambre de traitement

- Volume du réactif: 6.1 Lt.
- Température (paraffine): 50°C - 65°C.
- Température (réactifs): ambiante ou 35°C.
- Température (réactifs de nettoyage): 50°C -65°C.
- Précision de la température: + 1°C.
- Temps de remplissage / vidange: jusqu'à 5 min.
- Vide d'imprégnation: -70 kPa (g).
- Pression d'imprégnation: 35 kPa (g).
- Remplir le vide: -70 kPa (g).
- Pression de vidange: 35 kPa (g).



Données techniques

- Tension nominale et: fréquence AC 220 V/60 Hz.
- Fusibles principaux: 10 A.
- Puissance nominale: 1500 V/A.
- Plage de température de fonctionnement: 15°C à 35°C.
- Humidité relative: 10 à 80%.
- Recirculation (entrée / sortie de la pompe): ON / OFF.
- Temps entre les cycles: 15 min.
- Dimension: 62X68X123 (LxPxH) cm.
- Poids sec, déballé: env. 100 kg.
- Poids, emballé: 120 kg.



Produit	Taille	Emballage	Code
Histo-Pro 200 Vacuum Tissue Processor	Unité	1 pc	Pro200



L'instrument

- ATP 1000 est un préparateur de tissus linéaire de table, un instrument compact conçu avec la dernière technologie pour la déshydratation automatique complète et l'infiltration d'échantillons biologiques, jusqu'au bain de paraffine final.
- Comprend 14 stations pour le traitement simultané de deux paniers d'échantillons programmables séparément.
- Tous les récipients de réactif et de paraffine sont fermés pour éviter l'évaporation.
- Le filtre à charbon actif empêche les odeurs de solvants et la pollution.
- L'ATP 1000 peut être programmé pour un démarrage immédiat ou différé, le temps d'immersion peut être réglé de 1 minute à 99 heures et 59 minutes.



DÉSHYDRATATION DES TISSUS

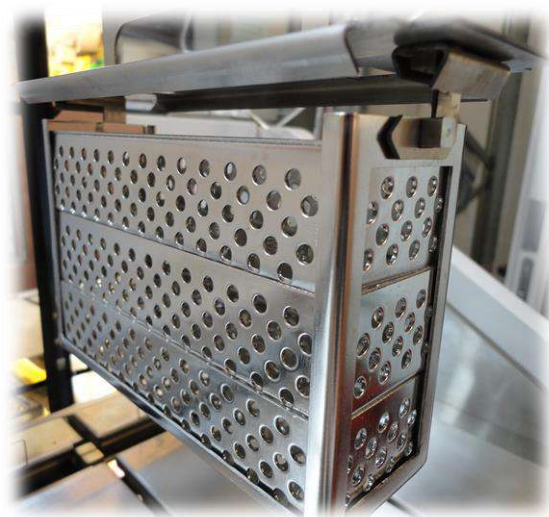


Caractéristiques

- Tous les paramètres de fonctionnement, comme l'heure de la station, les températures, le temps d'égouttement, peuvent être facilement réglés par le panneau de l'écran tactile, ainsi que la programmation quotidienne, week-end et hebdomadaire.
- Les températures sont régulées par thermostat électronique avec microprocesseur.
- L'utilisateur peut définir jusqu'à 6 différents programmes.

Capacités

- Nombre de stations 14.
- Nombre de stations de réactifs 10.
- Nombre de stations de paraffine 4.
- Nombre de programmes enregistrables 6.
- Total des échantillons capacité 150 (75 chaque panier).
- Capacité de la station 1500 ml.
- Temps d'infiltration programmable pour la station : à partir de 1 min. à 99 h 59 min.
- Plage de température de paraffine : de 50 °C à 75 °C par incréments de 1 °C.
- Agitation : 4 fois toutes les 5 min.
- Départ différé : 99h 99 min.
- Temps d'égouttage : 0 sec. à 99 sec.
- UPS : (facultatif).
- Tension d'alimentation nominale: 220 V / 50 Hz 110 V / 60 Hz.
- Puissance maximale consommée: 1000 V / A.

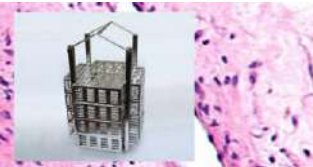


Dimension

- Largeur : 140 cm
- Profondeur : 50 cm
- Hauteur : 55 cm
- Poids : 142 Kg



Produit	Taille	Emballage	Code
ATP 1000 Préparateur de tissus de pailleasse	Unité	1 pc	ATP1000



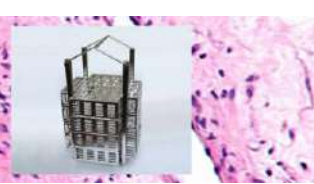
L'instrument

- Le processeur de tissus à automatique Histo-Line STP250 et le processeur de tissus à carrousel automatique à vide STP250-V sont des équipements qui réalisent l'infiltration tissulaire grâce à la combinaison d'une technologie efficace et bien testée.
- Il est largement utilisé dans les laboratoires pathologiques, les écoles de médecine et les universités, l'institut de recherche scientifique animal et végétal et le département d'inspection des aliments.
- La combinaison d'un mécanisme de précision silencieux et robuste, associé à un nouveau logiciel, permet à l'utilisateur d'atteindre le plus haut degré de flexibilité, car toutes les fonctions peuvent être programmées.

Caractéristiques

- Grâce à cette polyvalence, chaque utilisateur peut adapter l'unité aux exigences spécifiques :
- Contrôle de fonctionnement du microprocesseur pour assurer le confort d'utilisation et la stabilité de travail.
- Contrôle de relocalisation de panier de tissu permettant de mettre le tissu dans n'importe quel réservoir.
- Fonctions de protection de l'électricité et de protection des obstacles.
- Mode d'agitation pour garantir le mélange complet et le contact avec le tissu, le solvant et la paraffine afin d'obtenir un bon effet de déshydratation.
- Un grand écran LCD à écran tactile montre chaque étape du traitement et est facile à surveiller.
- Timing:
 - a. Retarder le délai jusqu'à 30 jours
 - b. Délai de traitement du réservoir jusqu'à 10 heures
 - c. Incrément de temps : 1 min





Caractéristiques

- Système de contrôle de la température constante adopté sur le réservoir de paraffine pour assurer une haute précision de contrôle de la température, revêtement de téflon antiadhésif peint sur la surface interne qui fournissent les bonnes conditions pour la protection des tissus.
- Les couvertures individuelles pour chacune des cuves réduisent au minimum les émissions de vapeurs.



Caractéristiques techniques

Capacités

- Nombre de programmes : 10
- Temps de traitement de réservoir : 0 ~ 10 heure
- Délai : 0 ~ 30 jours
- Température ambiante : + 5 °C à + 40 °C
- Humidité ambiante : <85% (20 °C ± 5 °C)
- Nombres de réservoir de traitement : 12
- Mélange de panier de tissus : ≥10 fois / heure
- Quantité de réservoir de réactif : 9
- Capacité du réservoir de réactif : 2,3 litres
- Quantité de réservoir de paraffine : 3
- Capacité du réservoir de paraffine : 1,8 lt
- Réglage de la température : 45 ° ~ 85 °C
- Panier de tissus standard : 1 (2 optionnel)
- Capacité : ~ 100 cassettes

Dispositif d'aspiration

- Différence de pression : max. 500 hPa (environ 0,5 bar)

Données électriques

- Alimentation : AC 220 V, 50/60 Hz
- Puissance : 1000 W

Taille et poids

- Poids net : 70 kg
- Dimension : 780 Ø × 700 ~ 570 (hauteur) mm



Programmable



Système d'alarme



Gestion



Épargne

Produit	Taille	Emballage	Code
STP 250-V Préparateur De Tissus Carrousel Vide	Unité	1 pc	STP 250-V
STP 250 Préparateur De Tissus Carrousel	Unité	1 pc	STP 250

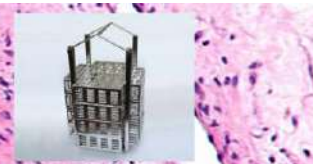


Table de comparaison des processeurs de tissus

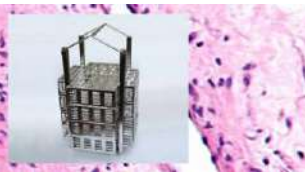
Les processeurs de tissus Histo-Line vous aident simultanément à améliorer la qualité par une fiabilité et une protection des tissus intégrées. Alors choisissez le bon instrument pour votre charge de travail afin de maximiser l'efficacité et de protéger les tissus critiques des patients.



Particularité	Histo-Pro 300	Histo-Pro 200	ATP1000	STP250-V	STP250
Capacités de l'échantillon	~300	~200	~150	~100	~100
Programme	20	20	6	10	10
Plancher	X	X			
Banc			X	X	X
Vide	X	X		X	
Écran tactile	X	X	X	X	X
Mode d'agitation	X	X		X	X
Contrôle par microprocesseur	X	X	X	X	X
Filtre à charbon de réservoir	X	X			
Filtre à charbon actif			X	X	X
Programmable	X	X	X	X	X
Système d'alarme	X	X	X	X	X
Contrôle du niveau de réactif	X	X		X	X



DÉSHYDRATATION DES TISSUS



Vous voulez plus d'informations ?

Si vous avez besoin de réactifs et de produits consommables pour le traitement de tissus, veuillez-vous référer au catalogue *Histo-Line Réactifs-Consommables*.

Vous pouvez trouver la liste complète des accessoires spéciaux utiles qui peuvent vous aider.



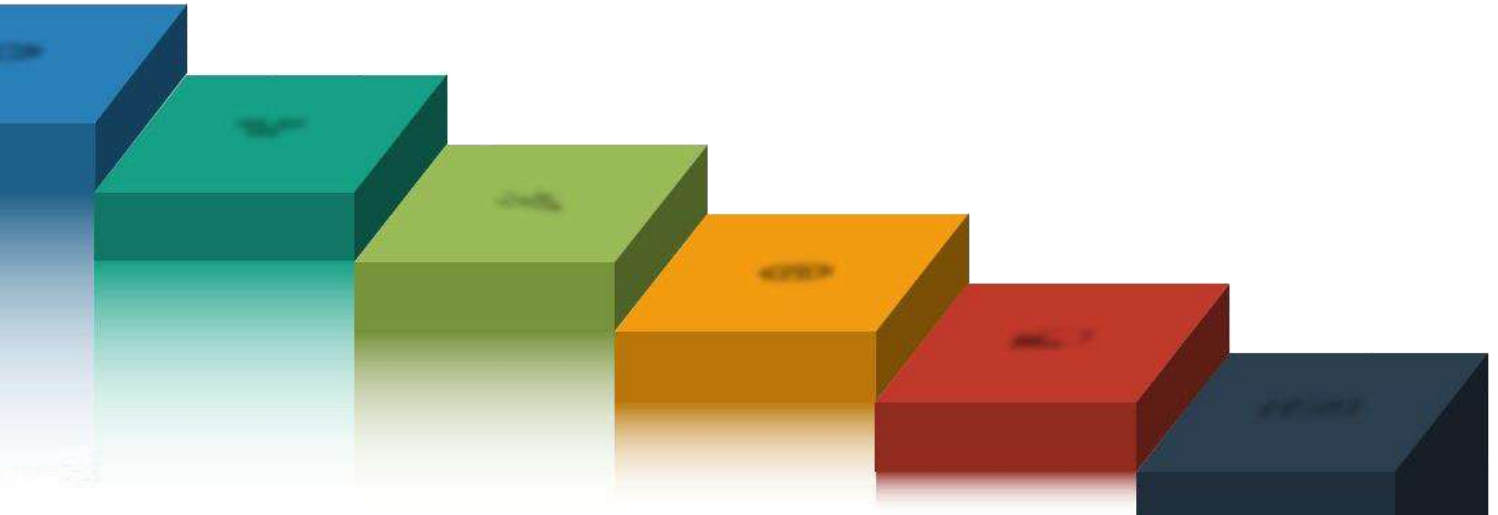
Voulez-vous voir tous les produits disponibles ? Regardez-le dans *Histo-Line Réactifs-Consommables* ou visitez le site Internet !



Histo-Line Laboratories



Enrobage



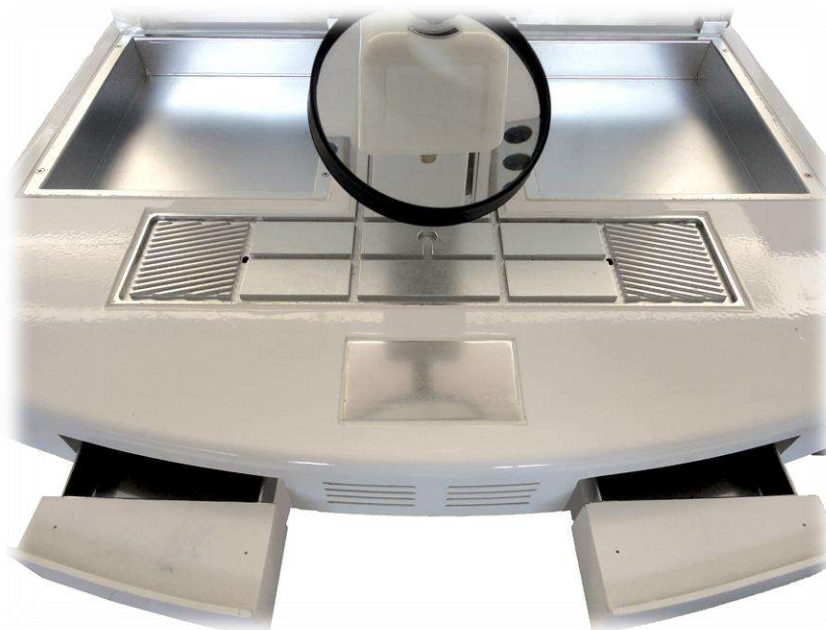
- TEC 2900 Stations d'enrobages complètes
- TEC 2900-1 Module d'inclusion de paraffine
 - TEC 2900-2 Plaque froide
 - TEC 2900-3 Plaque thermique
 - TEC 2900-4 Plaque thermique deux étages
- TEC 2900T-1 Module d'inclusion de paraffine - écran tactile
- TEC 2000 Distributeur de paraffine
 - TEC 3000 Histo Trimmer
 - Pincettes chauffantes électrique





L'instrument

- Le centre d'enrobage tri-modulaire TEC 2900 incorpore trois composants distincts ; console de distribution, console cryo et console thermique dans une conception modulaire.
- Les unités indépendantes offrent la flexibilité nécessaire pour garantir l'intégration du flux de travail dans les deux sens afin de répondre aux besoins de l'utilisateur.



Caractéristiques

- TEC 2900 intègre les dernières technologies pour un flux de travail pratique et efficace dans le laboratoire d'histologie.
- Le stations d'enrobages modulaire idéal pour le client exigeant.
- Les grands plateaux de réchauffage des moules et des cassettes sont situés au même niveau et interchangeables pour répondre aux exigences individuelles en matière de flux de travail.
- Le modèle doit répondre à toutes les exigences d'intégration du laboratoire d'histologie moderne.





Caractéristiques techniques

- Modules séparés : plaque froide, distributeur de paraffine et plaque thermique.
- Grande loupe amovible.
- Toutes les fonctions sont contrôlées par un affichage facile à lire, y compris les réglages de température pour les plateaux chauffants gauche et droit, le réservoir de paraffine et la surface de travail.
- Double bande LED bleu clair anti-éblouissement.
- Conception large, simple et robuste.
- Affichage lumineux.
- Réservoir de paraffine de grande capacité (capacité de cire supérieure à 6 litres)
- Bonne disposition ergonomique.
- Contrôleur facile à utiliser.
- Un grand point froid permet l'orientation des tissus même avec une cassette super méga.
- Prise pour pince chauffée.
- Les jours et heures de travail peuvent être réglés pour l'activation / désactivation automatique hebdomadaire / quotidienne.

Capacité

- Réservoir de paraffine : 6,0 lt
- Capacité de charge de travail : 1,8 lt

Dimension

- Largeur : 60 cm
- Profondeur : 65 cm
- Hauteur : 46 cm
- Poids : 30 kg



Produit	Taille	Emballage	Code
Stations d'enrobages complètes Compléter avec trois modules	Unité	1 pc	TEC2900
Module d'inclusion de paraffine	Unité	1 pc	TEC2900-1
Plaque froide	Unité	1 pc	TEC2900-2
Plaque thermique	Unité	1 pc	TEC2900-3



L'instrument

- Module de distribution de paraffine d'une capacité de 6 Lt de paraffine liquide.
- Grande surface de travail chauffée et capacités de stockage pour les cassettes et les moules.
- Uniquement conçu avec des capteurs de température à microprocesseur, chaque console unique qui maximise l'utilisation de l'espace, les postes de travail multifonctions.
- L'ensemble de l'unité est enfermé dans un boîtier durable.

Caractéristiques techniques

Surface de travail

- Les cassettes d'enrobage et les moules d'inclusion sont amovibles pour s'adapter au flux de travail d'enrobage et peuvent être réglés à différentes températures.
- Les puits de forceps chauffés peuvent être réglés à la température préférée. 6 trous facilement accessibles.
- La grande surface de travail ergonomique permet de traiter de nombreux échantillons en même temps.
- Le flux de paraffine peut être facilement ajusté en tournant le bouton.
- Buse de distribution de paraffine contrôlable via un interrupteur à main ou une pédale.
- La grande surface de travail permet de drainer l'excès de paraffine dans deux grands bacs à déchets et permet de traiter de nombreuses cassettes en même temps.
- Il peut être réglé automatiquement du lundi au dimanche en tant que réglage des besoins de l'utilisateur.
- Le panneau d'affichage permet une utilisation pratique et rapide.
- Nouvelles fonctions : éteignez l'heure définie comme besoin de l'utilisateur.

Point froid

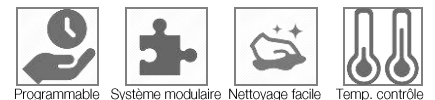
- Le point froid est conçu pour accueillir même les petites et grandes cassettes. Permet un refroidissement rapide de la paraffine et une orientation précise de l'échantillon.
- La plage de température va de la température ambiante à -10 °C.
- Refroidissement très rapide.

Paramètre technique

- Tension d'alimentation nominale : 220 V / 50Hz ou 110 V / 60Hz
- Puissance maximale absorbée : 1000 W / A
- Température de travail (incrément de 1 °C) :
 - Réservoir de paraffine : de la température ambiante à 80 °C
 - Bac à cassettes / moules : de la température ambiante à 80 °C
 - Table de travail : de la température ambiante à 80 °C.
- Capacité : réservoir de paraffine : 6 litres, bac cassettes / moules : 1,8 litre.

Dimensions

- Largeur : 60 cm, Profondeur : 65 cm, Hauteur : 46 cm.
- Poids net : 30 kg



Produit	Taille	Emballage	Code
Module d'inclusion de paraffine	Unité	1 pc	TEC2900-1





TEC 2900-2 PLAQUE FROIDE

IVD CE

L'instrument

- La plaque froide est composée d'une surface de travail refroidie par compresseur maintenue pour refroidir rapidement les blocs de paraffine.
- Utilisé en combinaison avec la console de distribution TEC 2900-1 ainsi qu'une unité autonome près de la station de microtome.
- Le mieux correspond aux besoins du laboratoire.
- La grande surface de réfrigération revêtue de téflon peut contenir jusqu'à 80 cassettes standard, est équipée d'un bord anti-goutte. Il a un système de gaz de cycle de refroidissement comprimé, sans CFC.
- Il est équipé d'une couverture en plexiglas pour maintenir la température constante et pour éviter la formation de glace sur la surface dans une humidité ambiante élevée.



Caractéristiques techniques

Surface de travail

- Il peut être placé 80 cassettes.
- Grande surface recouverte de téflon pour refroidir les tissus incrustés.
- Unité autonome. Peut être placé à côté du microtome jusqu'à l'habitude de l'utilisateur.
- Nouveau amélioré : utilisé nouveau design pour assurer la meilleure performance de refroidissement de stabilité.

Paramètre technique

- Tension d'alimentation nominale : 220 V/50 Hz ou 110 V/60 Hz
- Puissance maximale absorbée : 200 V/A
- Température de fonctionnement : de l'ambiante à -20 °C par incréments de 1 °C.

Dimensions

- Largeur : 41 cm, profondeur : 63 cm, hauteur : 44 cm
- Poids : 24 kg



Système modulaire



Nettoyage facile



Temp. contrôle

Produit	Taille	Emballage	Code
Plaque froide	Unité	1 pc	TEC2900-2





TEC 2900-3 PLAQUE THERMIQUE

IVD CE



L'instrument

- La console thermique est conçue pour permettre le chauffage et le stockage à court terme des échantillons.
- Le grand plateau amovible permet une grande capacité de cassettes.
- Peut contenir jusqu'à 4,8 litres de paraffine.
- Est équipé d'un panneau de contrôle pour régler et surveiller la température souhaitée avec une plage de température comprise entre la température ambiante et 80 °C.
- La console thermique peut être utilisée indépendamment du centre d'encastrement et placée à volonté sur le côté droit ou le côté gauche de la console de distribution.
- La couverture métallique peut être facilement entièrement ou partiellement ouverte.

Caractéristiques techniques

Surface de travail

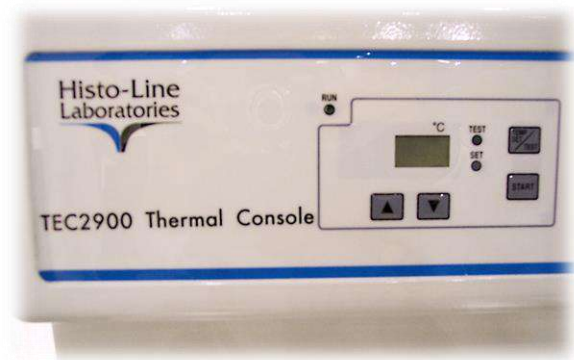
- Plateau amovible pour faciliter les opérations de transport et de nettoyage.
- Unité autonome.
- Peut être placé à côté du microtome selon les habitudes d'utilisation de l'utilisateur.
- Panneau de contrôle facile à lire.

Paramètre technique

- Tension d'alimentation nominale : 220V/50 Hz ou 110V/60 Hz
- Puissance maximale absorbée : 300 V/A
- Température de fonctionnement : de l'ambiante à 80°C par incréments de 1°C

Dimensions

- Largeur : 41 cm, profondeur : 63 cm, hauteur : 44 cm
- Poids : 7,5 kg



Système modulaire Nettoyage facile Temp. contrôle

Produit	Taille	Emballage	Code
Plaque thermique	Unité	1 pc	TEC2900-3





TEC 2900-4 PLAQUE THERMIQUE DEUX ETAGES

IVD CE



L'instrument

- Cette nouvelle console thermique TEC 2900-4 peut être utilisée indépendamment du reste de l'unité de contrôle d'inclusion et placée à volonté sur le côté droit ou le côté gauche du centre d'enrobage.
- Est équipé de **deux chambres** : la chambre supérieure est équipée d'une baignoire amovible pour mettre des cassettes ou des moules.
- La chambre inférieure est utilisée pour maintenir les échantillons de tissus dans leurs cassettes individuelles à la température appropriée en attendant l'enrobage.
- Toutes les commandes de température et de programmation sont réglables et surveillées par le clavier avant.

Caractéristiques techniques

Surface de travail

- Structure composée de deux zones de travail chauffées indépendantes.
- Chambre supérieure fixe avec couvercle utilisé pour le préchauffage des moules de base en métal.
- Baignoire amovible. Peut être utilisé pour le confinement des paniers porte-cassettes provenant directement du processeur avec une hauteur maximale de 10 cm. Bassin inférieur amovible avec couvercle coulissant horizontal.

Paramètre technique

- Tension d'alimentation nominale : 220V/50 Hz ou 110V/60 Hz
- Puissance maximale absorbée : 600 V/A
- Température de fonctionnement : de l'ambiante à 75 °C par incréments de 1 °C

Dimensions

- Largeur : 41 cm, profondeur : 63 cm, hauteur : 44 cm
- Poids: 9 kg



Système modulaire Nettoyage facile Temp. contrôle

Produit	Taille	Emballage	Code
Plaque thermique deux étages	Unité	1 pc	TEC2900-4





L'instrument

- Module de distribution de paraffine d'une capacité de 6 Lt de paraffine liquide.
- Grande surface de travail chauffée et capacités de stockage pour les cassettes et les moules.
- Uniquement conçu avec des capteurs de température à microprocesseur, chaque console unique qui maximise l'utilisation de l'espace, les postes de travail multifonctions.
- Panneau de commande à écran tactile LCD et système d'aspiration de vapeur.

Caractéristiques techniques

Surface de travail

- Les cassettes d'enrobage et les moules d'inclusion sont amovibles pour s'adapter au flux de travail d'enrobage et peuvent être réglés à différentes températures.
- Les puits de forceps chauffés peuvent être réglés à la température préférée. 6 trous facilement accessibles.
- La grande surface de travail ergonomique permet de traiter de nombreux échantillons en même temps.
- Le flux de paraffine peut être facilement ajusté en tournant le bouton.
- Buse de distribution de paraffine contrôlable via un interrupteur à main ou une pédale.
- La grande surface de travail permet de drainer l'excès de paraffine dans deux grands bacs à déchets et permet de traiter de nombreuses cassettes en même temps.
- Il peut être réglé automatiquement du lundi au dimanche en tant que réglage des besoins de l'utilisateur.
- Système d'aspiration de vapeur
- Panneau de commande à écran tactile LCD
- Programmation pour l'allumage et l'extinction automatiques quotidiens ou hebdomadaires

Point froid

- Le point froid est conçu pour accueillir même les petites et grandes cassettes. Permet un refroidissement rapide de la paraffine et une orientation précise de l'échantillon.
- La plage de température va de la température ambiante à -10 °C.
- Refroidissement très rapide.

Paramètre technique

- Tension d'alimentation nominale : 220 V / 50Hz ou 110 V / 60Hz
- Puissance maximale absorbée : 1000 W / A
- Température de travail (incrément de 1 °C) :
 - Réservoir de paraffine : de la température ambiante à 80 °C
 - Bac à cassettes / moules : de la température ambiante à 80 °C
 - Table de travail : de la température ambiante à 80 °C.
- Capacité : réservoir de paraffine : 6 litres, bac cassettes / moules : 1,8 litre.

Dimensions

- Largeur : 60 cm, Profondeur : 65 cm, Hauteur : 46 cm.
- Poids net : 30 kg



Automatique ON/OFF



Écran tactile



Programmable



Système modulaire



Nettoyage facile



Temp. contrôle

Produit

Module d'inclusion de paraffine - Écran tactile

Taille

Unité

Emballage

1 pc

Code

TEC2900T-1



TEC 2000 DISTRIBUTEUR DE PARAFFINE

IVD CE



L'instrument

- Le distributeur de paraffine est une unité conçue pour la paraffine de différents points de fusion et de but.
- Le réservoir supérieur peut contenir jusqu'à 5 litres de paraffine.
- La structure particulière du réservoir permet une dissipation thermique homogène et évite les chocs thermiques à la structure moléculaire de la paraffine, qui conserve ses caractéristiques dans le temps.
- Trois zones différentes avec température réglable : cire, robinet et zone de travail.
- Affichage facile à lire permettant de visualiser les paramètres en un coup d'œil.
- Économique, fiable, idéal pour les petits laboratoires.

Caractéristiques techniques

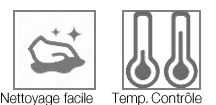
- Tension d'alimentation nominale : 220 V/50 Hz ou 110 V/60 Hz
- Puissance maximale absorbée : 600 W/A
- Température de fonctionnement : de 30 ° à 90 °C par incréments 1 °C
- Plaque chauffante : largeur : 31 cm, profondeur : 15 cm

Dimensions

- Largeur : 31 cm,
- Profondeur : 35 cm,
- Hauteur : 41 cm
- Poids : 13 kg



de



Produit	Taille	Emballage	Code
TEC2000 Distributeur de paraffine	Unité	1 pc	TEC2000



TEC 3000 HISTO TRIMMER

IVD CE



L'instrument

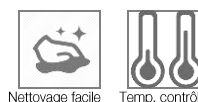
- TEC3000 Wax Trimmer est un dispositif intelligent et pratique conçu pour éliminer l'excès de paraffine des cassettes d'inclusion après l'inclusion des échantillons.
- En raclant le bloc encastré sur la surface chauffée du plan « rainuré », l'excès de paraffine sera éliminé en laissant la cassette propre et prête à être positionnée correctement sur la pince du microtome.
- L'excès de paraffine fondue est recueilli dans un tiroir amovible pratique.
- Plus de boucles de paraffine résiduelles sur l'établi !

Caractéristiques techniques

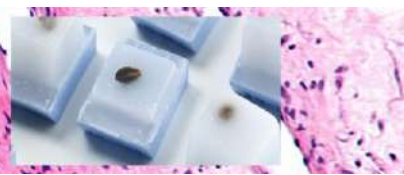
- Gamme de température : de 30 ° à 90 ° C par incréments de 1 ° C
- Précision dans le contrôle de la température : ± 1 ° C
- Tension d'alimentation nominale : 220 V \pm 10% 50 Hz
Ou 110 V \pm 10% 60 Hz

Dimensions

- Largeur : 22 cm
- Profondeur : 16 cm
- Hauteur : 17,5 cm
- Poids : 2,5 kg



Produit	Taille	Emballage	Code
TEC 3000 Histo trimmer	Unité	1 pc	TEC3000



PINCE CHAUFFANTE ELECTRIQUE

IVD CE



L'instrument

- Les Histo-clip sont des pinces chauffées électriquement conçues pour aider à la préparation d'échantillons de tissus histologiques. L'orientation d'un spécimen pendant l'inclusion de la cire a traditionnellement été complétée en utilisant une pince en acier inoxydable. Pour éviter que leurs pointes froides ne solidifient le milieu de cire liquide, il est nécessaire de retirer à plusieurs reprises les pinces du travail et de les chauffer par des moyens externes - dans une flamme ou un centre d'encastrement. Un chauffage insuffisant entraîne un collage, tandis qu'une température excessive endommagera l'échantillon.
- L'Histo-clip incorpore des éléments de chauffage sûrs, à basse tension, à énergie contrôlée, qui maintiennent constamment leurs pointes à la température optimale pour la manipulation des échantillons dans la cire histologique. Ils peuvent être utilisés en continu, sans ajustement, et sans influencer la température du milieu ou du tissu.
- L'élimination de la tâche de maintenir la pince à une température utilisable permet à l'opérateur de se concentrer sur l'orientation du tissu, et entraîne une augmentation significative de la productivité.



Produit	Taille	Emballage	Code
Histo Clip pince chauffante électrique	Unité	1 pc	HL2043
Pince chauffante électrique rouge 1 mm	Unité	1 pc	HL4041
Pince chauffante électrique jaune 2 mm	Unité	1 pc	HL4042
Pince chauffante électrique bleu 4 mm	Unité	1 pc	HL4043





Module d'enrobages tableau de comparaison

Les grandes sections reposent sur une intégration soignée. Les solutions d'insertion Histo-Line vous aident à garantir une orientation correcte des tissus, à éviter les dommages dus à la chaleur et à créer la forme de bloc idéale.

Configurez un centre d'intégration Histo-Line pour qu'il corresponde à votre flux de travail, choisissez des accessoires améliorant la productivité et sélectionnez des moules de base correspondant à vos cassettes.



Module de travail d'enrobages

Particularité	TEC2900-1	TEC2900T-1
Système d'aspiration de vapeur		X
Module indépendant	X	X
Programmable pour l'allumage et l'extinction automatiques quotidiens ou hebdomadaires		X
Réservoir de paraffine de capacité (Lt)	6	6
LED bleu clair	X	X
LED d'intensité programmable		X
Loupe	X	X
Point froid pour Super Méga Cassette	X	X
Point froid autonome	X	X
Interrupteur au pied	X	X

Stations d'enrobages modules

Particularité	TEC2900-1 TEC2900T-1	TEC2900-2	TEC2900-3	TEC2900-4	TEC2000	TEC3000
Température réglable	X	X	X	X	X	X
Programmable	X					
Surface en téflon		X	X			
Contrôle par microprocesseur	X	X	X	X	X	X
Pièces amovibles	X		X	X		





Vous voulez plus d'informations ?

Si vous avez besoin de produits pour l'enrobage, veuillez-vous référer au catalogue *Histo-Line Réactifs-Consommables*.

Vous pouvez trouver la liste complète des accessoires spéciaux utiles qui peuvent vous aider.

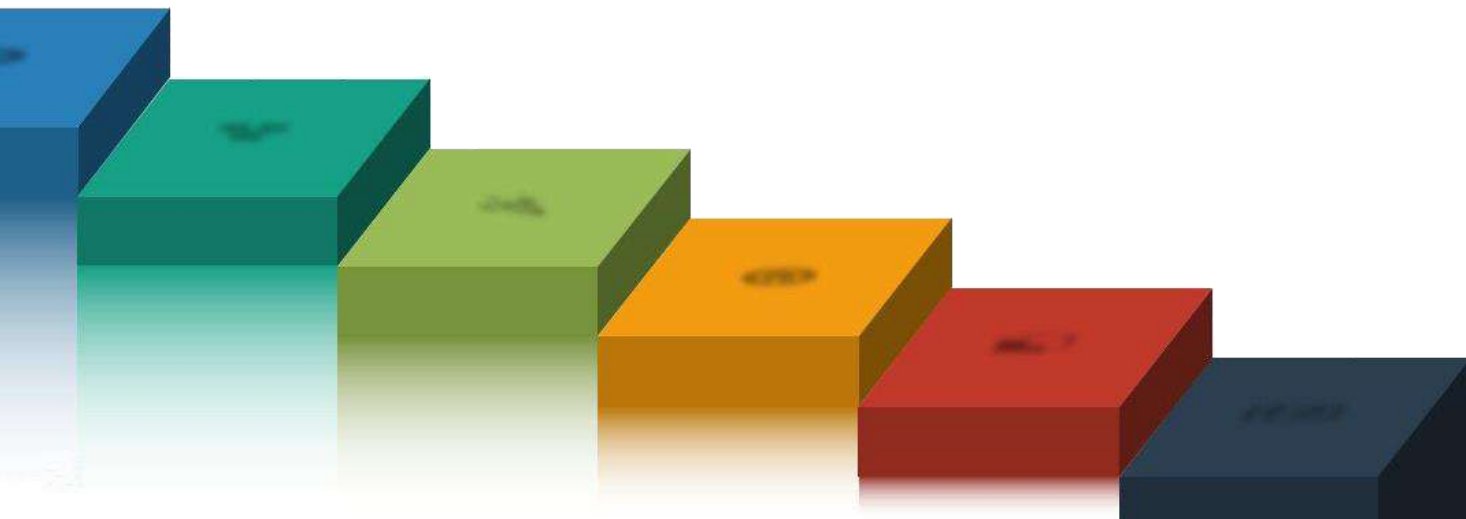


Voulez-vous voir tous les produits disponibles ? Regardez-le dans Histo-Line Réactifs-Consommables ou visitez le site Internet !





Coupe



MICROTOMES ROTATIFS

ARM 3750 Microtome Entièrement automatisés (pupitre de commande)

ARM 3600 Microtome Entièrement automatisés

MRS 3500 Microtome Semi-automatiques

MR 3000 Microtome Manuel

MR 2258 Microtome Manuel

MICROTOMES CRYOSTAT

MC 5050 Microtome Cryostat avec rétraction

MC 5000 Microtome Cryostat clinique compresseur double

MC 4000 Microtome Cryostat compresseur double

MC 3000 Microtome Cryostat





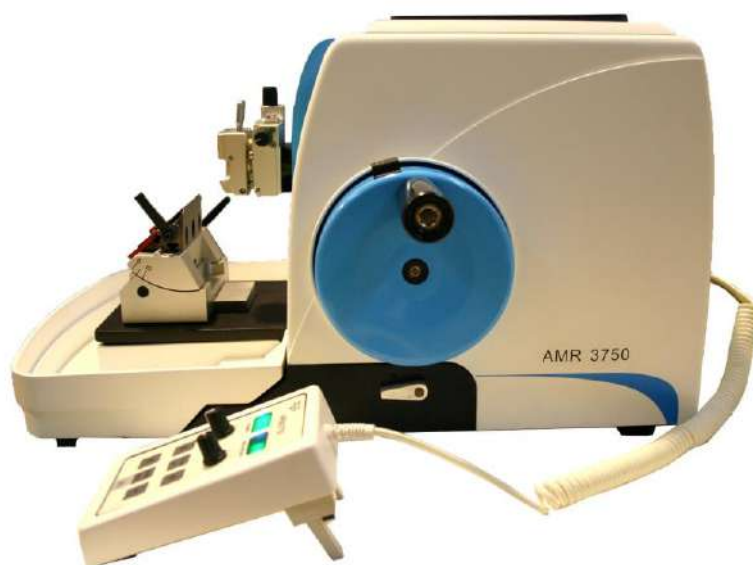
ARM 3750 MICROTOME ENTIEREMENT AUTOMATISE (PUPITRE DE COMMANDE)

IVD CE



L'instrument

- ARM 3750 est un microtome entièrement automatique avec fonction complète de sectionnement automatique, de comptage de tranches, de comptage de microns, de coupe rapide.
- C'est le microtome idéal en histopathologie. ARM 3750 intègre un design raffiné avec une électronique précise, des contrôles et des performances stables.
- Le système d'alimentation par entraînement est contrôlé par une procédure intelligente, un commutateur rotatif rapide ou un découpage automatique.
- La vitesse de sectionnement automatique peut être ajustée, avec le système de freinage rapide et sûr ; conception mécanique précise et fabrication pour assurer la précision des coupes de tissus.
- Panneau séparé et pédale pour des opérations de coupe confortables.
- Le volant peut se verrouiller à n'importe quelle position.
- Le couteau en acier (en option) et les lames jetables à profil bas ou haut peuvent être utilisés.
- Performances stables grâce à un système de protection automatique, un système de fixation de spécimen interchangeable, un écran LCD et un clavier séparé.
- Facile à utiliser





Caractéristiques

- L'alimentation automatique de l'échantillon est contrôlée précisément par le panneau électronique latéral.
- Le volant permet de régler la vitesse d'exécution automatique de la coupe à travers un variateur de vitesse de 0 à 55 tr/min, pour permettre un résultat de coupe excellent et plus précis même pour les tissus difficiles.
- La rétraction de l'échantillon peut être définie en valeur par l'utilisateur.
- L'orientation de l'échantillon est simple et précise ; Lorsque le point rouge est visible, le plan d'orientation est à zéro.
- La pince rapide en acier est équipée d'un dispositif permettant le changement rapide des cassettes sans altérer l'inclinaison de l'échantillon.
 - La pince convient à tous les types de cassettes standard et est interchangeable par l'opérateur avec le support de bague (en option).
 - Le bras porte-échantillon est équipé d'un mécanisme qui permet une orientation rapide et précise le long des x et y.



Caractéristiques techniques

Plage de réglage de l'épaisseur de coupe : 0,25 - 100µm

Ajuster l'épaisseur de coupe :

- 0,25 à 2,5µm dans 0,25µm incréments
- 2,5 à 5µm dans 0,5µm incréments
- 5 à 10µm dans 1µm incréments
- 10 à 30µm dans 2µm incréments
- 30 à 60µm dans 5µm incréments
- 60 à 100 µm dans 10µm incréments

Plage de réglage de l'épaisseur de coupe de dégrossissage : 1 - 600µm

Ajustement de l'épaisseur de dégrossissage :

- 1 à 10µm dans 1µm incréments
- 10 à 20µm dans 2µm incréments
- 20 à 50µm dans 5µm incréments
- 50 à 150µm dans 10µm incréments
- 150 à 600µm dans 50µm incréments

Avance de l'objet : 25 ± 1 mm (avance par moteur pas à pas)

Orientation de l'objet et l'axe Y : de 0 à +/- 8 °, avec un point zéro. **Axe Z :** rotation de 90 °

Vitesse de coupe : vitesse variable jusqu'à 1500µm/s à 3500µm/s

Course verticale : 70 mm

Dimensions maximales de l'échantillon : (LxHxD) : 70 X 70 X 40 mm

Rétraction de l'échantillon :

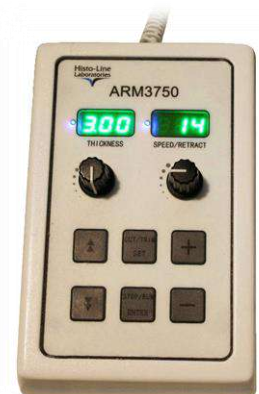
- Mode de coupe manuelle : 0 à 50µm dans 5µm incréments
- Mode de coupe motorisée : dépendant de la vitesse, désactivable

Taille et poids

- Longueur totale : 475 mm
- Profondeur totale : 580 mm
- Hauteur : 340 mm
- Poids net : 40 kg

Données électriques

- Tension de fonctionnement : 220/230 V
- Fréquence : 50/60 Hz
- Puissance : 150 W



Pédale sans fil



Programmable



Top Quality



Automatique

Produit

Microtome Entièrement automatisés (pupitre de commande)

Taille

Unité

Emballage

1 pc

Code

ARM3750





ARM 3600 MICROTOME ENTIEREMENT AUTOMATISE'

IVD CE



L'instrument

- Histo-Line ARM 3600 est un microtome rotatif entièrement automatique, conçu pour la routine et la recherche dans les laboratoires d'histologie et de recherche.
- Rapide, facile à utiliser, la section et l'épaisseur de coupe sont sélectionnables entre 0,5 et 100 μm et se règlent facilement à travers le panneau de contrôle.
- La fonction de coupe et de coupe peut être finie par le système de contrôle.
- Le volant peut être verrouillé dans n'importe quelle position pour assurer la sécurité de l'opération.
- Le grand bac à déchets peut être facilement retiré pour le nettoyage.
- Deux types de pince à spécimen peuvent être changés commodément ; cassettes ou bloc.
- Mode deux sections : manuel et automatique, l'utilisateur peut basculer arbitrairement.
- Quatre vitesses de section : 25 cercle / minute, 35 cercle / minute, 45 cercle / minute, 55 cercle / minute.
- Passer arbitrairement entre la section et le dégrossissage.



COUPE



Caractéristiques

- L'affichage, situé sur le côté gauche de l'opérateur, donne une indication des paramètres de travail les plus importants, y compris :
 - Épaisseur de coupe et dégrossissage
 - Changer de mode "Coupe/dégrossissage"
 - Comptage total et partiel des sections
 - Mode coupe unique et mode de coupe continue
- Entraînement motorisé
- Matériau d'enrobage compatible paraffine, plastique



- La fonction de coupe et de dégrossissage est terminée par le système de contrôle
- Le volant peut être verrouillé à n'importe quelle position, de manière à assurer la sécurité de l'opération
- Deux types de pinces à spécimen, bloc standard et cassette universelle
- Deux modes de section : manuel et automatique, l'utilisateur peut basculer arbitrairement
- Basculer arbitrairement entre la coupe et le dégrossissage
- Contrôle de la vitesse à travers le bouton pour une efficacité accrue
- Panneau de contrôle intuitif
- Nouveau porte-lame avec protège-doigts
- Large gamme d'accessoires

- Commande à pédale et grand bac à déchets

Caractéristiques techniques

Plage de réglage de l'épaisseur de coupe : 0,25 - 100µm

Ajuster l'épaisseur de coupe :

- 0,25 à 2,5µm dans 0,25µm incréments
- 0,5 à 2µm dans 0,5µm incréments
- 2 à 10µm dans 1µm incréments
- 10 à 20µm dans 2µm incréments
- 20 à 100µm dans 5µm incréments

Plage de réglage de l'épaisseur de coupe de dégrossissage : 1 - 600µm

Ajustement de l'épaisseur de dégrossissage :

- 1 à 10µm dans 1µm incréments
- 10 à 20µm dans 2µm incréments
- 50 à 100µm dans 10µm incréments
- 100 à 600µm dans 50µm incréments

Rétraction de l'échantillon : 20µm

Avance de l'objet : 26 mm ± 1 mm, (avance par moteur pas à pas)

Course verticale : 52 mm

Dimensions maximales de l'échantillon : (LxHxW) : 50 x 60 x 40 mm

Max. dim. de sectionnement sans rétraction : 65 mm (sans orientation spécimen)

Max. dim. de sectionnement avec rétraction : 60 mm

Taille et poids

- Largeur (avec volant) : 413 mm
- Largeur (sans volant) : 300 mm
- Profondeur (avec bac à déchets) : 618 mm
- Profondeur (sans bac à déchets) : 520 mm
- Hauteur : 340 mm
- Poids (sans accessoires) : app. 32 kg

Données électriques

- Tension de fonctionnement : 220/230 V
- Fréquence : 50/60 Hz
- Puissance : 150 W



Sélectionnable



Automatique



Coûts d'épargne

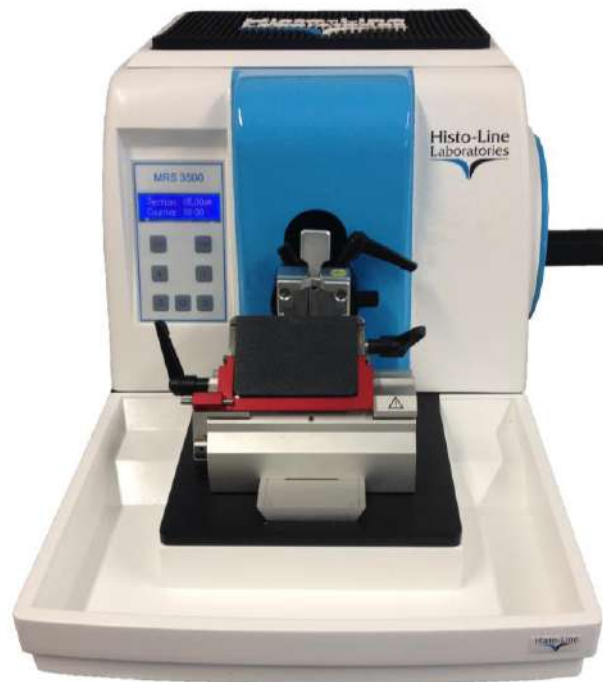
Produit	Taille	Emballage	Code
Microtome Entièrement automatisés	Unité	1 pc	ARM3600





MRS 3500 MICROTOME SEMI-AUTOMATIQUES

IVD CE

**L'instrument**

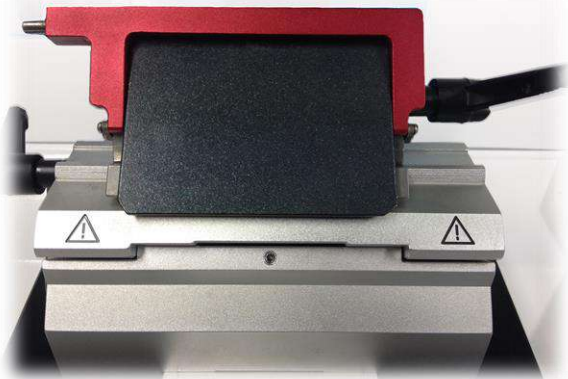
- Histo-Line MRS 3500 Microtome rotatif semi-automatique ultrafin, conçu pour les applications de routine et de recherche dans les laboratoires d'histologie, de recherche et d'assurance qualité industrielle.
- Une alimentation d'échantillon motorisée de haute précision permet un fonctionnement efficace et une qualité de coupe maximale lors de la coupe manuelle.
- L'épaisseur de la section est sélectionnable entre 0,25 et 60/100 μm . L'épaisseur de coupe et de dégrossissage peut être facilement réglée à travers le tableau de commande.
- Choisissez entre la version « **Standard** » pour la rotation manuelle à manivelle ou la version « **Ultra** » pour l'expérience de **coupe pendulaire** (manivelle sur une courte distance) avec des fonctions intelligentes comme la rétraction sélectionnable rapide «trim-to-cut» mode.





Caractéristiques

- Coupe de précision pour échantillons inclus dans la paraffine ou la résine. Convient aux laboratoires de routine et de recherche.
- L'alimentation d'échantillon de haute précision fournit une qualité de coupe constante entre 0,25 µm et 60 µm.
- Conçu pour les exécutions de coupe extrêmement fines, avec des incréments de 0,25 µm de 0 à 1 micron, pour la méthode de coloration sensible.
- Étape moteur et roulement à rouleaux sans jeu et entretien minime.
- Entraînement motorisé
- L'affichage, situé sur le côté gauche de l'opérateur, donne une indication des paramètres de travail :
 - Coupe et épaisseur de dégrossissage
 - Modes de fonctionnement "Couper / dégrossissage"
 - Compteur de sections partiel et total



Deux types de pinces à spécimen, la cassette standard et universelle peuvent être changés facilement.

- La fonction de coupe et de dégrossissage est terminée par le système de contrôle.
- Verrouillage du volant dans n'importe quelle position, afin d'assurer la sécurité de l'opération.
- Facile à enlever le grand bac à déchets.
- Compatible pour les échantillons inclus dans la paraffine ou la résine.
- Panneau de contrôle intuitif.
- Compteur partiel et total de section.
- Nouveau porte-lame avec sécurité au doigt.
- Large gamme d'accessoires.

Caractéristiques techniques

Plage de réglage de l'épaisseur de coupe : 0,25 - 100µm

Ajuster l'épaisseur de coupe :

- 0,25 à 1µm dans 0,25µm incréments
- 1 à 10µm dans 1µm incréments
- 10 à 20µm dans 2µm incréments
- 20 à 60µm dans 5µm incréments
- 60 à 100µm dans 10µm incréments

Plage de réglage de l'épaisseur de coupe de dégrossissage : 1 - 900µm

Ajustement de l'épaisseur de dégrossissage :

- 1 à 10µm dans 1µm incréments
- 10 à 20µm dans 2µm incréments
- 20 à 100µm dans 5µm incréments
- 100 à 900µm dans 50µm incréments

Alimentation d'échantillon horizontale : 26 mm ± 1 mm

Course verticale : 52 mm

Orientation de l'objet : optionnel

Horizontal : 8 °

Vertical : 8 °

Rotabilité ± 90 mm

Taille et poids

- Largeur (avec volant) : 413 mm
- Largeur (sans volant) : 300 mm
- Profondeur (avec bac à déchets) : 618 mm
- Hauteur de travail (couteau) : 100 mm
- Hauteur : 305 mm
- Poids (sans accessoires) : app. 30 kg

Données électriques

- Tension de fonctionnement : 220/230 V
- Fréquence : 50/60 Hz
- Puissance : 100 W



Semi automatiques



Deux versions



Ultrafin

Produit	Taille	Emballage	Code
Microtome semi-automatiques	Unité	1 pc	MRS3500



MR 3000 MICROTOME MANUEL

IVD CE

**L'instrument**

- Microtome Histo-Line MR 3000 : tout ce que vous pouvez obtenir à partir d'un microtome manuel.
- Précision, avec rail de guidage avancé.
- Durabilité, structure mécanique interne sans entretien.
- Confort, avec fonction de coupe mécanique, volant à main équilibré et rétraction sélectionnable.
- Ce modèle a un design professionnel, une structure solide, une haute précision et une performance stable.
- Il convient parfaitement à ceux qui s'attendent à une coupe de précision.

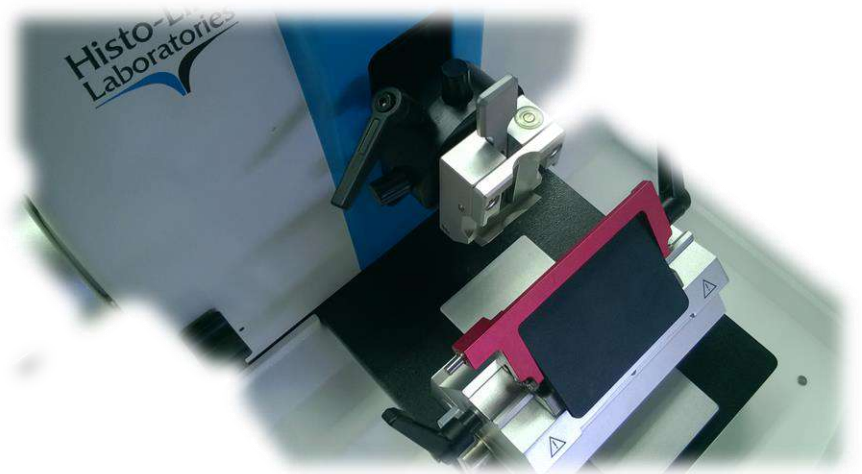


COUPE



Caractéristiques

- Le volant est équipé d'une poignée ergonomique pour une opération de coupe facile et confortable.
- La fonction de dégrossissage rapide, placée à côté de l'avance grossière, aide l'opérateur pendant l'opération de dégrossissage.
- Le volant peut être verrouillé dans n'importe quelle position, ou utiliser le dispositif à un pouce pour verrouiller la tête de l'objet dans la position la plus élevée, pour un changement d'échantillon ou de lame facile et sûr.
- L'unité est équipée d'un "clamp rapide" pour un changement rapide d'échantillons.



- La pince convient à tous les types de cassettes standard et est interchangeable par l'opérateur avec le support de bague (en option).
- Conception ergonomique et compacte, sans fatigue pour un fonctionnement de routine.
- Excellents résultats de section utilisant à la fois un couteau en acier ou une lame jetable
- Pince à échantillon positionnée au système d'orientation de précision 8° X/Y.
- Volant à main dans n'importe quelle position.
- Fonction de rétraction des échantillons (sélectionnable On/Off).
- Cours des systèmes de roue à main d'alimentation, plus proche de l'utilisateur pour protéger la section sans fatigue.
- Systèmes précis d'orientation précise à position zéro, faciles à utiliser.
- Garde-couteau rouge pour éviter tout dommage à l'utilisateur, et facile à changer la lame jetable.
- Un bac de stockage intégré (en option) garantit que les outils auxiliaires sont toujours disponibles.
- Grand bac à déchets, facile à nettoyer et à enlever.



Caractéristiques techniques

Plage de réglage de l'épaisseur de coupe : 0 ~ 60µm

Ajuster l'épaisseur (coupe/dégrossissage) :

- 0,5 à 2µm dans 0,5µm incréments
- 2 à 10µm dans 1µm incréments
- 10 à 20µm dans 2µm incréments
- 20 à 60µm dans 5µm incréments

Valeur de réglage minimum : 0,5µm

Erreur de précision : ± 1%

Réglage du mode de dégrossissage :

- Première étape 15µm
- Deuxième étape 35µm

Taille maximale de l'échantillon : 60 x 50 mm

Gamme Rétraction de l'échantillon : 90µm peut être éteint

Avance de l'objet : 28 mm

Course verticale : 70 mm

Système d'orientation des échantillons : 8° X/Y

Taille et poids

- Largeur (avec volant) : 500 mm
- Profondeur (y compris plateau) : 570 mm
- Profondeur (à l'exclusion du plateau) : 500 mm
- Hauteur : 300 mm
- Poids (sans accessoires) : 37 kg



Manuel



Epargne

Produit

Microtome Manuel

Taille

Unité

Emballage

1 pc

Code

MR3000

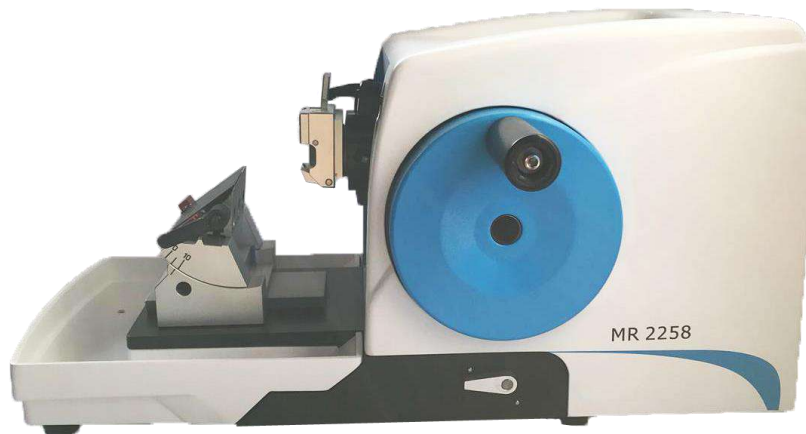


MR 2258 MICROTOME MANUEL

IVD CE

**L'instrument**

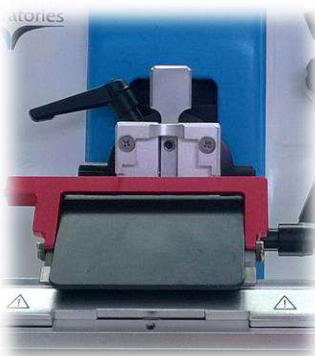
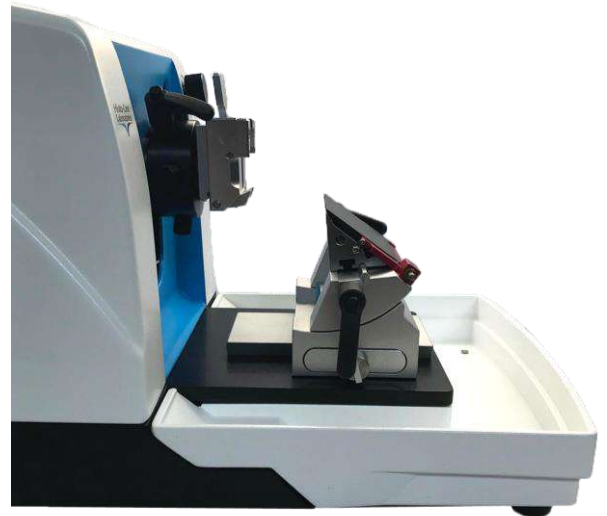
- Simple, fiable, essentiel, peu coûteux. MR 2258 est un microtome rotatif manuel particulièrement adapté à la coupe de coupes en paraffine, pour une utilisation normale en histopathologie, mais aussi pour les coupes fines utilisées en recherche.
- Pas de fonctionnalités supplémentaires, mais tout ce dont vous avez besoin pour une section sûre et productive.
- Le microtome est équipé d'un mécanisme d'avance précis, d'une base métallique sans vibration, d'un porte-lame avancé et d'une pince à spécimen.





Caractéristiques

- Le volant est équipé d'une poignée ergonomique pour faciliter la coupe.
- Le volant d'avance rapide est placé sur le côté gauche de l'instrument ; accessibilité ergonomique et facile par l'opérateur.
- Bloc de la manivelle dans n'importe quelle position.
- L'unité est équipée d'un "clamp rapide" pour le changement rapide des échantillons.
- La pince convient à tous les types de cassettes standard et est interchangeable par l'opérateur avec le support de bague (en option).
- Conception ergonomique et compacte, sans fatigue pour un fonctionnement de routine.
- Excellents résultats de section utilisant le couteau en acier ou la lame jetable.
- Pince à échantillon positionnée au système d'orientation de précision 8 ° X/Y.



- Volant verrouillé à n'importe quelle position.
- Cours alimentation des systèmes de roue à main, plus proche de l'utilisateur pour protéger la section sans fatigue.
- Systèmes d'orientation précis, faciles à utiliser.
- Protection de couteau rouge pour éviter tout dommage à l'utilisateur, et facile à changer la lame jetable.
- Un bac de stockage intégré (en option) garantit que les outils auxiliaires sont toujours disponibles.
- Grand bac à déchets, facile à nettoyer et à enlever.

Caractéristiques techniques

Plage de réglage de l'épaisseur de coupe : 0 ~ 60µm

Ajuster l'épaisseur (coupe/dégrossissage) :

- 0,5 à 2µm dans 0,5µm incréments
- 2 à 10µm dans 1µm incréments
- 10 à 20µm dans 2µm incréments
- 20 à 60µm dans 5µm incréments

Valeur de réglage minimum : 0,5µm

Gamme mobile pour le porte-lame basal

Avant/arrière : ±65 mm

Gauche/Droite : ±40 mm

Taille et poids

Largeur : 400 mm

Profondeur (y compris plateau) : 540 mm

Profondeur (à l'exclusion du plateau) : 500 mm

Hauteur du tranchant : 105 mm

Hauteur : 290 mm

Poids (sans accessoires) : 25 kg



Manuel



Epargne

Produit	Taille	Emballage	Code
Microtome Manuel	Unité	1 pc	MR2258



MC 5050 MICROTOME CRYOSTAT AVEC RETRACTION

IVD CE

**L'instrument**

- MC5050 est un cryostat semi-automatique avec microtome entièrement encapsulé, utilisé pour la congélation rapide de coupes pathologiques de tissus humains et animaux.
- Il peut être largement utilisé pour le diagnostic pathologique, l'analyse et la recherche dans les hôpitaux, les écoles de médecine et les instituts de médecine légale.
- Conception ergonomique, attrayante et moderne avec des coins arrondis et un joystick facile à utiliser.
- Hauteur de travail pratique.
- L'écran tactile donne un aperçu de tous les statuts de l'unité.
- Désinfection UVC pour minimiser les risques de contamination par des matières infectieuses.





Caractéristiques

- L'instrument se compose de 4 parties principales :
 - Le panneau de commande à écran tactile se trouve dans la partie supérieure. Affiche la température, les réglages et les conditions générales de fonctionnement de l'instrument.
 - La chambre cryogénique, large et spacieuse avec une basse température constante, un rangement ergonomique et une tablette de congélation plate.
 - Dans la chambre froide se trouve le microtome entièrement encapsulé avec injection de moteur pas à pas.
 - La zone inférieure est le cœur du système de réfrigération, avec l'unité de compresseur.
- La chambre de congélation est large et spacieuse.
- La fenêtre coulissante est antibuée et anti-reflet et lorsqu'elle est ouverte, la lampe UVC est automatiquement désactivée.
- Les disques de support sont situés sur le côté gauche de la chambre et peuvent être stockés sur l'étagère dans 20 endroits réfrigérés sur l'écran tactile frontal, il est possible de vérifier et régler tous les paramètres nécessaires pour une excellente coupe, épaisseur, température, rétraction de l'échantillon sur.
- Sur le côté gauche frontal, un joystick utile permet un contrôle facile pour l'échantillon en avant et en arrière et d'autres ensembles pour les opérations de coupe.
- Toutes ces opérations peuvent être facilement effectuées avec des yeux sur les opérations de coupe.



Caractéristiques techniques

Microtome :

Plage de réglage de l'épaisseur de coupe : 0-100µm

Incrément réglable :

- 0µm à 10µm par pas de 1µm
- 10µm à 20µm par pas de 2µm
- 20µm à 50µm par pas de 5µm
- 50µm à 100µm par pas de 10µm

Plage de réglage de l'épaisseur de dégrossissage : 0-500µm

Incrément réglable :

- 0µm à 20µm par pas de 2µm
- 20µm à 50µm par pas de 5µm
- 50µm à 100µm par pas de 10µm
- 100µm à 500µm par pas de 50µm

Rétraction de l'échantillon : 20µm

Course horizontale : 25 mm

Course verticale : 59 mm

Dimensions maximales de l'échantillon : 55 mm X 55 mm

Orientation de l'objet : 12° (X, Y, Z trois directions)

Spécimen rapide vitesse de déplacement : 0,7 mm/s

Cryostat

- Capacité frigorifique : 690 W
- Température de la chambre : -10 °C ~ -35 °C réglable
- Température de congélation : -45 °C
- Nombre de station de congélation : 20
- Module de Peltier : 2
- Réfrigérant : R404a, 300g ± 10g
- Huile de compresseur : 0.6L EMKARATE RL-22S, ICI

Taille et poids

- Largeur : 780 mm (650 mm sans volant)
- Épaisseur : 700 mm
- Hauteur : 1152 mm
- Poids net : 145 kg
- Poids brut : 190 kg

Données électriques

- Tension de fonctionnement : 220/230V
- Fréquence : 50/60 Hz
- Puissance : 650 V/A



UVC Lampe



Nettoyage facile



Temp. Contrôle



Programmable



Qualité supérieure

Produit

Microtome cryostat avec rétraction

Taille

Unité

Emballage

1 pc

Code

MC5050



L'instrument

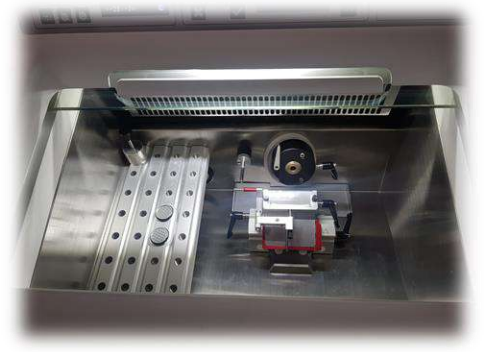
- Le cryostat à microtome semi-automatique Histo-Line MC 5000 est utilisé pour la coupe rapide de tissus en congélation.
- Largement utilisé pour le diagnostic pathologique et la recherche dans les hôpitaux, les écoles de médecine et les instituts de médecine légale.
- MC 5000 combine un microtome entièrement encapsulé de haute précision avec un système de réfrigération à haute stabilité et une fiabilité exceptionnelle.
- Équipé d'un double circuit de refroidissement permettant à l'utilisateur de régler la température de l'échantillon de manière différente de celle de la chambre de refroidissement et de l'abri.
- Désinfection UVC pour minimiser les risques de contamination par des matières infectieuses.





Caractéristiques

- L'instrument se compose de 4 parties principales :
 - Le panneau de commande à écran tactile se trouve dans la partie supérieure. Affiche la température, les réglages et les conditions générales de fonctionnement de l'instrument.
 - La chambre cryogénique, large et spacieuse avec une basse température constante, un rangement ergonomique et une tablette de congélation plate.
 - Dans la chambre froide se trouve le microtome entièrement encapsulé avec injection de moteur pas à pas.
 - La zone inférieure est le cœur du système de réfrigération, avec l'unité de compresseur.



- Entraînement motorisé et dispositif antiroulis. Nouveau porte-lame avec coffre-fort pour les doigts.
- Température de la chambre jusqu'à -35°C , avec dégivrage automatique et manuel.
- Unité double Peltier pour une congélation rapide jusqu'à -50°C .
- Fonction de coupe et de coupe contrôlée par le système de contrôle.
- Support pour lames jetables avec angle de coupe réglable.
- Le volant peut être verrouillé dans n'importe quelle position afin d'assurer la sécurité de l'opération.
- La pince à échantillon peut être orientée sur l'axe X/Y.
- Section et coupe du mode de commutation rapide, épaisseur et compteur de section.

Caractéristiques techniques

Microtome :

Plage de réglage de l'épaisseur de coupe : 0-100 μm

Incrément réglable :

- 0 μm –10 μm par pas de 1 μm
- 10 μm –20 μm par pas de 2 μm
- 20 μm –50 μm par pas de 5 μm
- 50 μm –100 μm par pas de 10 μm

Plage de réglage de l'épaisseur de dégrossissage :

10-500 μm

Incrément réglable :

- 10 μm –50 μm par pas de 5 μm
- 50 μm –100 μm par pas de 10 μm
- 100 μm –500 μm par pas de 50 μm

Rétraction de l'échantillon : 20 μm

Course horizontale : 25 mm

Course verticale : 72 mm

Dimensions maximales de l'échantillon : 55 mm X 55 mm

Orientation de l'objet : 8° (X, Y, Z trois directions)

Spécimen rapide vitesse de déplacement : 0,7 mm/s

Cryostat

Capacité frigorifique : 690 W

- Température de la chambre : -10°C ~ -35°C réglable
- Température de l'échantillon : -10°C ~ -35°C réglable
- Température de congélation : -45°C
- Nombre de station de congélation : 26
- Module de Peltier : 2
- Réfrigérant : R404a, 300g \pm 10g
- Huile de compresseur : 0.6L EMKARATE RL-22S, ICI

Taille et poids

- Largeur : 850 mm (700mm sans volant)
- Épaisseur : 750 mm
- Hauteur : 1170 mm
- Poids net : 145 kg

Données électriques

- Tension de fonctionnement : 220/230V
- Fréquence : 50/60 Hz
- Puissance : 650 V/A



UVC Lampe



Double compresseur



Nettoyage facile



Temp. Contrôle



Programmable

Produit

Microtome cryostat clinique compresseur double

Taille

Unité

Emballage

1 pc

Code

MC5000



MC 4000 MICROTOME CRYOSTAT DOUBLE COMPRESSEUR

IVD CE



L'instrument

- Ce cryostat semi-automatique à **double compresseur** uni, est équipé d'un double circuit de refroidissement qui permet à l'utilisateur de régler la température de l'échantillon différemment de la chambre Cryo combustible et de la température de l'abri.
- Décontamination des lampes UVC et dégivrage automatique inclus.
- Le MC 4000 est fourni avec un porte-lame jetable avec un angle de coupe réglable et un dispositif anti-roulis.
- Facile à utiliser, toutes les fonctions peuvent être réglées au clavier.
- Le contrôle d'avance motorisé est accessible via un panneau de commande séparé.
- Le mécanisme de microtome est situé à l'extérieur de la chambre cryogénique, avec accès à partir du panneau arrière, pour un service très facile, pas besoin d'éteindre l'unité et de maintenance réduite.





Caractéristiques

- Avancez le système de l'échantillon avec le moteur pas à pas.
- Système d'alimentation, moteur pas à pas et mécanique situé à l'extérieur de la chambre froide.
- Double compresseur pour un ensemble indépendant de température de la chambre et de l'échantillon.
- Support de lame avec angle de coupe réglable pour l'utilisation de tout type de lames jetables.
- Anti-roll intégré.
- Tête orientable.
- Permet une orientation uniforme et un alignement parfait de l'échantillon.
- 4 températures différentes. Cryochambre, spécimen, abri et Peltier.
- Unité Peltier pour un refroidissement rapide jusqu'à -50 °C.
- Panneau de contrôle facile et intuitif.
- Veille automatique quotidienne pour réduire la consommation d'énergie.



Caractéristiques techniques

Microtome :

Plage de réglage de l'épaisseur de coupe : 1 - 80µm

Incrément réglable :

- 0µm-20µm par pas de 1µm
- 20µm-40µm par pas de 2µm
- 40µm-80µm par pas de 10µm

Plage de réglage de l'épaisseur de dégrossissage : 10 - 400µm

Incrément réglable :

- 10µm-50µm par pas de 5µm
- 50µm-100µm par pas de 10µm
- 100µm-400µm par pas de 50µm

Rétraction de l'échantillon : 0-95µm, ajustable

Incrément : 5µm

Course horizontale : 20 mm

Course verticale : 60 mm

Dimensions maximales de l'échantillon : 55 mm X 55 mm

Orientation de l'objet : 8° (X, Y, Z trois directions)

Cryostat

▪ Température de la chambre : 0°C to -30°C

▪ Temps de refroidissement jusqu'à -35 °C : env. 4 heures

▪ Dégivrage de la chambre : programmable ou manuel- 1 cycle de dégivrage automatique / durée 24 heures 9 min.

▪ Température de congélation : -40°C

▪ Nombre de station de congélation : 10

▪ Peltier Numbers : 1

▪ Réfrigérant : R404a, 300g ± 10g

▪ Huile de compresseur : 0.6L EMKARATE RL-22S, ICI

Taille et poids

▪ Taille et poids

▪ Largeur : 760 mm (705 mm sans volant)

▪ Épaisseur : 640 mm

▪ Hauteur : 1150 mm

▪ Poids net : 130 kg

Données électriques

▪ Tension de fonctionnement : 220/230V

▪ Fréquence : 50/60 Hz

▪ Puissance : 850 W/A



UVC Lampe



Double compresseur



Nettoyage facile



Temp. Contrôle



Programmable

Produit

Microtome cryostat double compresseur

Taille

Unité

Emballage

1 pc

Code

MC4000



MC 3000 MICROTOME CRYOSTAT

IVD CE



Instrument

- Histo-Line MC 3000 microtome cryostat sections de haute qualité tout en contrôlant les coûts.
- Décontamination des lampes UVC et dégivrage automatique inclus.
- Le MC 3000 est fourni avec un porte-lame jetable avec angle de coupe réglable et dispositif antiroulis.
- Facile à utiliser, toute la fonction est réglable via le clavier.
- Le contrôle d'avance motorisé est accessible via un panneau de commande séparé.
- Le mécanisme de microtome est situé à l'extérieur de la chambre cryogénique, avec un accès depuis le panneau arrière, pour un service très facile, pas besoin d'éteindre l'unité, et de maintenance réduite.

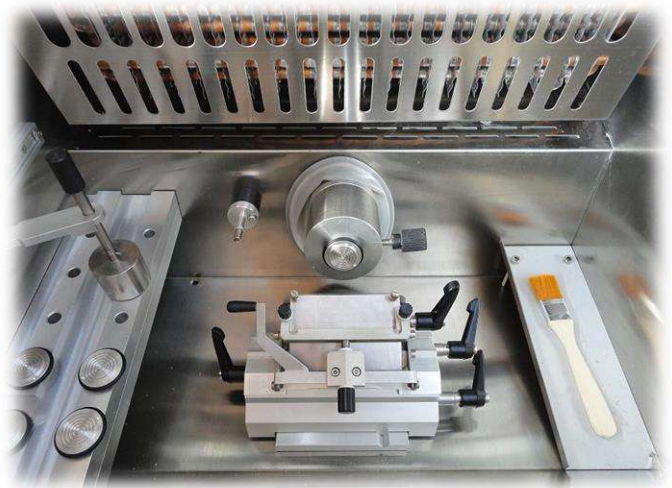


COUPE



Caractéristiques

- Système d'alimentation, moteur pas à pas et mécanique situé à l'extérieur de la chambre froide.
- 3 températures différentes : Cryo chambre, abri et Peltier
- Support de lame avec angle de coupe réglable pour l'utilisation de tout type de lames jetables.
- Anti-roll intégré.
- Tête orientable, permet une orientation uniforme et un alignement parfait de l'échantillon.
- Unité Peltier pour un refroidissement rapide jusqu'à -50 °C.
- Panneau de contrôle facile et intuitif.
- Veille automatique quotidienne pour réduire la consommation d'énergie.



Caractéristiques techniques

Microtome :

Plage de réglage de l'épaisseur de coupe : 1 - 80µm

Incrément réglable :

- 0µm–20µm par pas de 1µm
- 20µm–40µm par pas de 2µm
- 40µm–80µm par pas de 10µm

Plage de réglage de l'épaisseur de dégrossissage : 10 - 400µm

Incrément réglable :

- 10µm–50µm par pas de 5µm
- 50µm–100µm par pas de 10µm
- 100µm–400µm par pas de 50µm

Rétraction de l'échantillon : 0-95µm, ajustable

Incrément : 5µm

Course horizontale : 20 mm

Course verticale : 60 mm

Dimensions maximales de l'échantillon : 55 mm X 55 mm

Orientation de l'objet : 8° (X, Y, Z trois directions)

Cryostat

▪ Température de la chambre : 0°C to -30°C

▪ Temps de refroidissement jusqu'à -35 °C : env. 4 heures

▪ Dégivrage de la chambre : programmable ou manuel- 1 cycle de dégivrage automatique / durée 24 heures 9 min.

▪ Température de congélation : -40°C

▪ Nombre de station de congélation : 9

▪ Peltier Numbers : 1

▪ Réfrigérant : R404a, 300g ± 10g

▪ Huile de compresseur : 0.6L EMKARATE RL-22S, ICI

Taille et poids

▪ Taille et poids

▪ Largeur : 720 mm (660 mm sans volant)

▪ Épaisseur : 640 mm

▪ Hauteur : 1140 mm

▪ Poids net : 125 kg

Données électriques

▪ Tension de fonctionnement : 220/230V

▪ Fréquence : 50/60 Hz

▪ Puissance : 650 V/A



Nettoyage facile



Temp. Contrôle



Programmable

Produit

Microtome Cryostat

Taille

Unité

Emballage

1 pc

Code

MC3000



Tableau de comparaison des microtomes et des cryostats

Coupez chaque bloc soigneusement et maintenez les détails diagnostiques critiques.

Les microtomes et cryostats rotatifs Histo-Line offrent aux microtomies expérimentés la précision, le contrôle et le confort dont ils ont besoin pour tirer le meilleur parti de chaque bloc.



Placez donc un microtome rotatif Histo-Line et des cryostats sur votre banc et obtenez systématiquement les meilleures sections possibles de chaque bloc, pour chaque patient, tous les jours.

Équipement de microtome rotatif

Particularité	ARM3750	ARM3600	MRS3500	MR3000	MR2258
Entraînement motorisé	X	X	X		
Manuel				X	X
Programmable	X	X			
Contrôle du clavier	X				
Rétraction	X	X		X	
Coupe ultra-mince	X	X	X		
Affichage LCD	X	X	X		
Porte-lame avec protège-doigts	X	X	X	X	X
"Clamp" pour changement rapide	X	X	X	X	X
Tous les types de biocassettes standard	X	X	X	X	X
Tous les types de lames de microtome	X	X	X	X	X
Volant moteur bloqué dans toutes les positions	X	X	X	X	X

Équipement de cryostat

Particularité	MC5050	MC5000	MC4000	MC3000
Nombre de station de congélation	20	26	9	9
Nombre de Peltier	2	2	1	1
Écran tactile LCD	X			
Contrôle du joystick	X			
Nombre de compresseurs	1	2	2	1
Compteur de section	X	X		
Dégivrage automatique et manuel	X	X	X	X
Dispositif antiroulis	X	X	X	X
Fenêtre antibuée	X	X	X	X
Tous les types de lames de microtome	X	X	X	X
Lampe UVC	X	X	X	X



COUPE



Vous voulez plus d'informations ?

Si vous avez besoin de produits pour le coupe, veuillez-vous référer au catalogue Histo-Line Réactifs-Consommables.

Vous pouvez trouver la liste complète des accessoires spéciaux utiles qui peuvent vous aider.

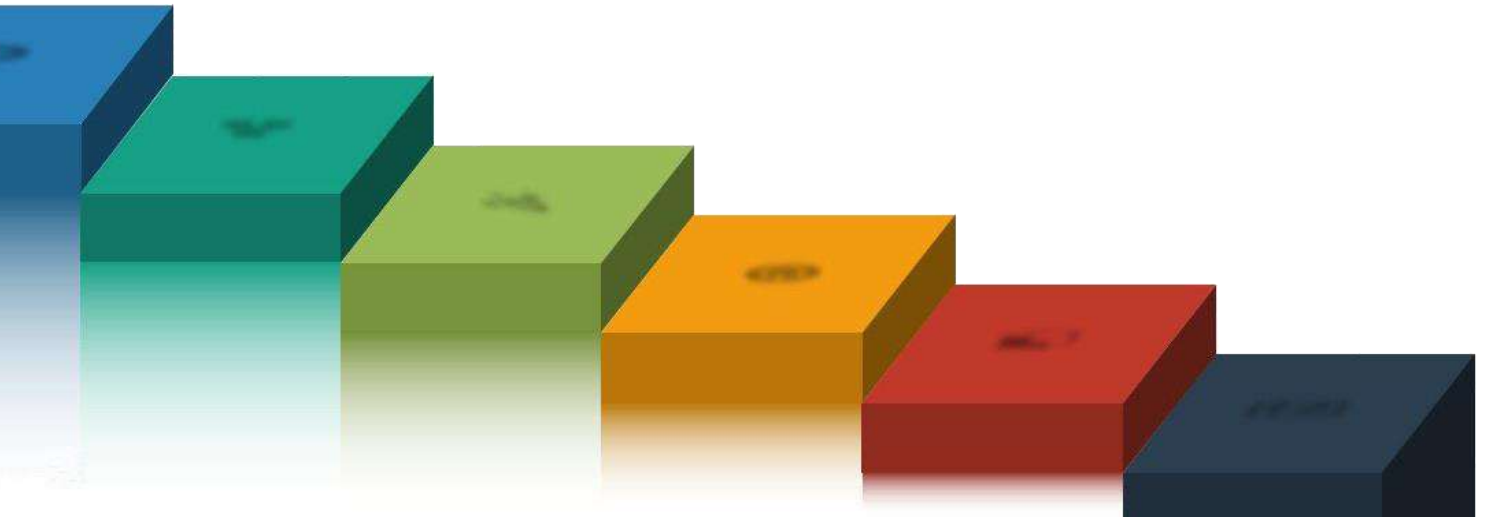


Voulez-vous voir tous les produits disponibles ? Regardez-le dans Histo-Line Réactifs-Consommables ou visitez le site Internet !





Accessoires de Coupe



HL 2500 All In One Défriapeuse - Bain-marie
WB 2900 Bain flottant de tissu
WB 2800 Bain-marie
SD 2800 Sécheurs de lames





HL 2500 ALL IN ONE DEFRIPEUSE - BAIN-MARIE

IVD CE



L'instrument

- HL 2500 est un appareil pratique, conçu pour fournir dans un seul instrument compact un bain-marie, un sèche-lame et un petit four.
- Toutes les températures peuvent être réglées séparément. Une minuterie permet de couper la puissance des zones.
- L'affichage facile à lire permet de visualiser les paramètres en un coup d'œil.
- Les valeurs sont stockées par un système de mémoire de sauvegarde.

Caractéristiques techniques

Plage de température

- Bain-marie : 30 °C ~ 90 °C incréments 1 °C
- Four : 30 °C ~ 90 °C incréments 1 °C
- Sécheurs de lames : incréments de 30 °C à 90 °C 1 °C

Capacité

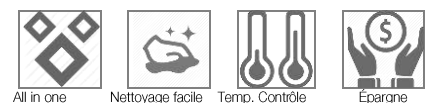
- Bain-marie : W 180 x D 130 x H 80 mm
- Four : W 210 x D 100 x H 105 mm
- Sécheurs de lames : W 230 x D 150 x H 50 mm
- Numéro de lames : 40

Taille et poids

- Largeur : 510 mm
- Profondeur : 335 mm
- Hauteur : 225 mm
- Poids : 13,6 kg

Données électriques

- Tension de fonctionnement : 220/230V
- Fréquence : 50/60 Hz
- Puissance : 500 V/A



Produit	Taille	Emballage	Code
All In One Sécheurs de lames - Bain-marie	Unité	1 pc	HL2500



WB 2900 BAIN FLOTTANT DE TISSU

IVD CE



L'instrument

- Nouveau design pour ce bain flottant en tissu pour l'histologie.
- **Grand bol** amovible en Pyrex et **sonde d'immersion**.
- Faites glisser la plaque de chauffage avec la température réglable. La température de l'eau est surveillée par un thermostat électronique et un microprocesseur. Chauffage automatique désactivé pour un retrait sûr du réservoir Pyrex.
- Affichage numérique intuitif et facile à lire pour la température et l'heure.
- Indique à la fois la température réelle et la température réglée. Quatre led permettent un bon éclairage de la surface de l'eau sans éblouissement.
- Facile à nettoyer et à entretenir.

Caractéristiques techniques

Plage de température

- Bain-marie : ambiante ~ 75 °C incréments 1 °C

Capacité

- Pyrex bol : 350 x 220 x 45 mm

Taille et poids

- Largeur : 420 mm
- Profondeur : 510 mm
- Hauteur : 160 mm
- Poids : 9,5 kg

Données électriques

- Tension de fonctionnement : 220/230V
- Fréquence : 50/60 Hz
- Puissance : 500 V/A



Nettoyage facile



Temp. Contrôle



Qualité supérieure

Produit	Taille	Emballage	Code
Bain flottant de tissu	Unité	1 pc	WB2900



WB 2800 BAIN-MARIE

IVD CE



L'instrument

- Le WB 2800 est un bain-marie simple et économique.
- Conçu pour poser des sections d'échantillons histologiques.
- Le revêtement en téflon permet un nettoyage facile.
- L'instrument est équipé d'un panneau de contrôle pour régler et surveiller la température de l'eau souhaitée.
- Protection contre la surchauffe.
- La température de l'eau est contrôlée par microprocesseur.

Caractéristiques techniques

Plage de température

- Bain-marie : ambiante ~ 75 °C incréments 1 °C

Capacité

- Dimensions internes du bain :
 - Largeur : 230 mm
 - Profondeur : 180 mm
 - Hauteur : 55 mm

Taille et poids

- Largeur : 305 mm
- Profondeur : 335 mm
- Hauteur : 100 mm
- Poids : 2,4 kg

Données électriques

- Tension de fonctionnement : 220/230V
- Fréquence : 50/60 Hz
- Puissance : 300 V/A



Produit	Taille	Emballage	Code
Bain-marie	Unité	1 pc	WB2800





SD 2800 SECHEURS DE LAMES

IVD CE



L'instrument

- Le SD 2800 est une plaque inclinée chauffée conçue pour sécher les lames histologiques.
- Le revêtement Teflon permet un nettoyage facile.
- Le SD 2800 est fourni avec un panneau de contrôle pour régler et surveiller la température de la surface de chauffage.
- Est équipé d'une protection contre la surchauffe.
- La température de la zone est maintenue par un microprocesseur.
- Vous pouvez sécher jusqu'à 60 lames.

Caractéristiques techniques

Plage de température

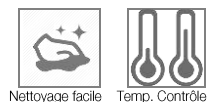
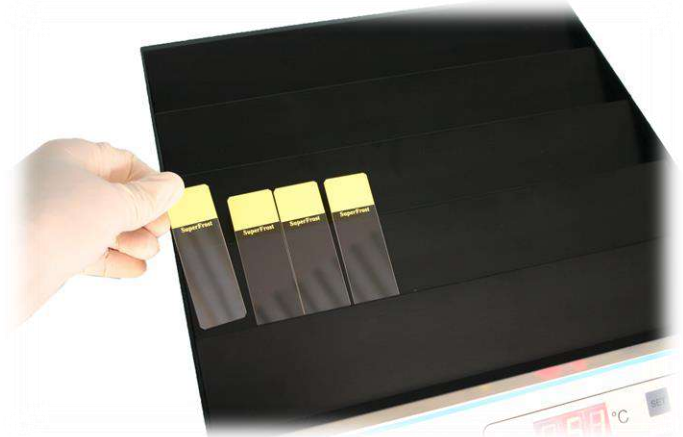
- Plaque chauffante : ambiante ~ 75 °C incréments 1 °C

Taille et poids

- Largeur : 305 mm
- Profondeur : 335 mm
- Hauteur : 115 mm
- Poids : 2,75 kg

Données électriques

- Tension de fonctionnement : 220/230V
- Fréquence : 50/60 Hz
- Puissance : 300 V/A



Produit	Taille	Emballage	Code
Sécheurs de lames	Unité	1 pc	SD2800



Différences d'instruments

Grâce à une large gamme d'accessoires pour la section Histo-Line, il est possible d'équiper les laboratoires de pathologie de différentes manières en fonction de l'espace disponible et des demandes des opérateurs.



Accessoires de sectionnement

Particularité	HL2500	WB2900	WB2800	SD2800
Température réglable	X	X	X	X
Programmable	X			
Surface en téflon	X	X	X	X
Contrôle par microprocesseur	X	X	X	X
Pièces amovibles	X	X		





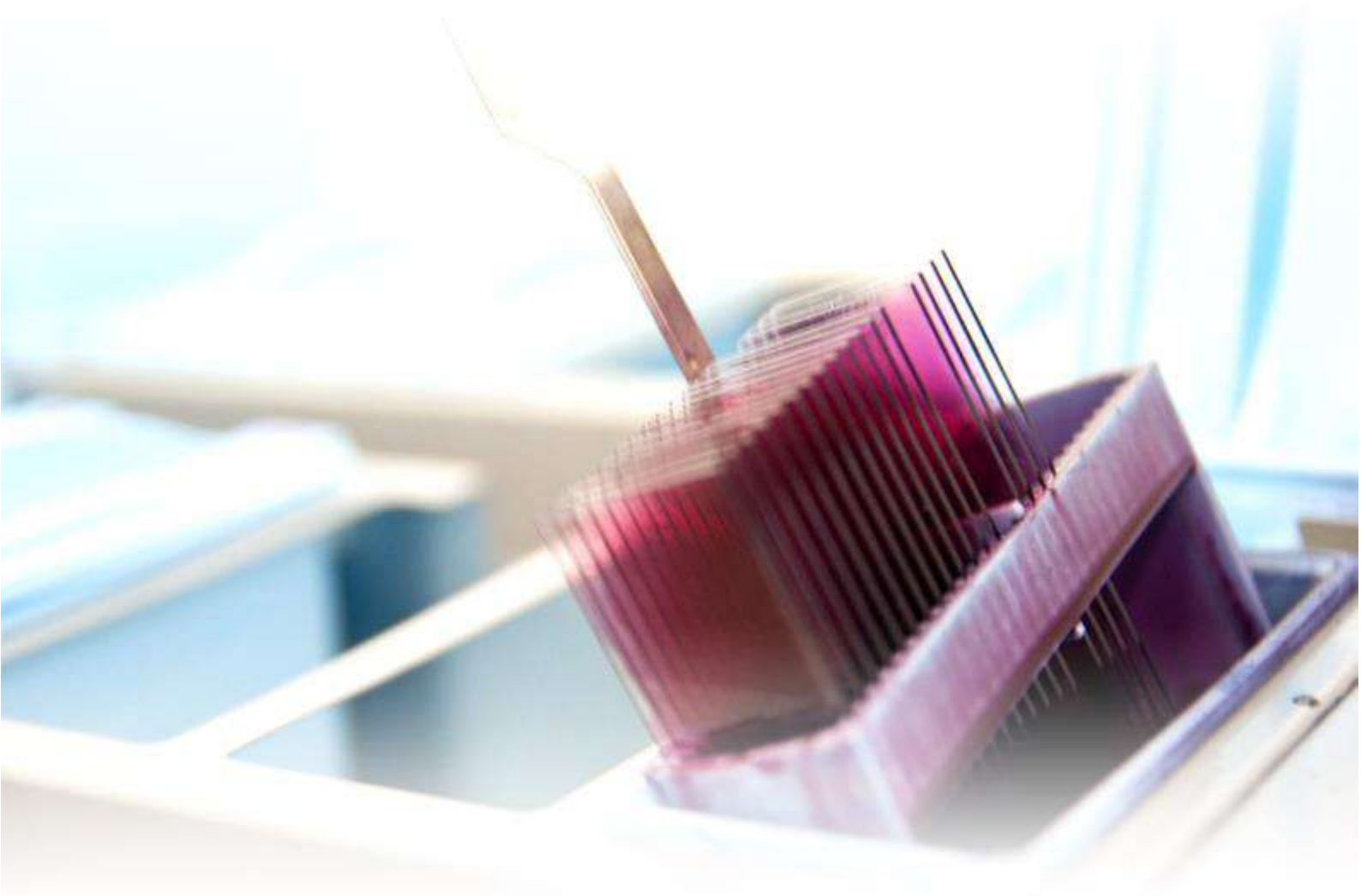
Vous voulez plus d'informations ?

Si vous avez besoin de plus de produits pour les accessoires de coupe, veuillez-vous référer au catalogue *Histo-Line Réactifs & Consommable*.
Vous pouvez trouver la liste complète des accessoires spéciaux utiles qui peuvent vous aider.

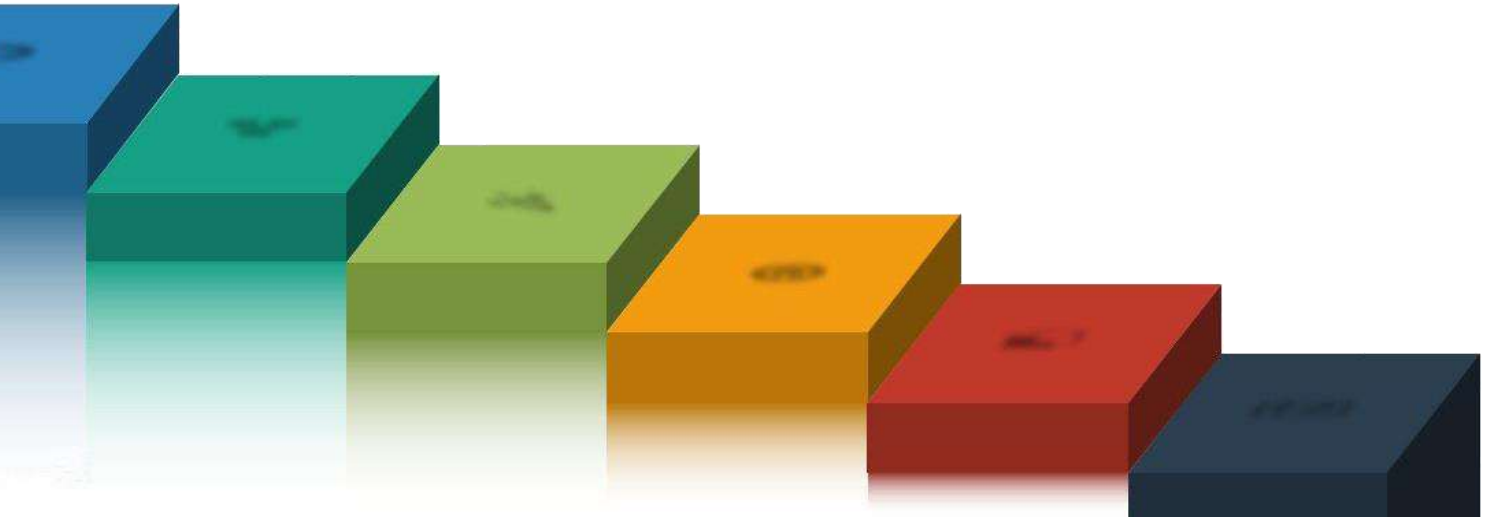


Voulez-vous voir tous les produits disponibles ? Regardez-le dans Histo-Line Réactifs-Consommables ou visitez le site Internet !





Coloration



ATS 200 Stations de coloration multiples
ATS 2010 Colorateur automatique
HISTO-24 Petit système de coloration linéaire





L'instrument

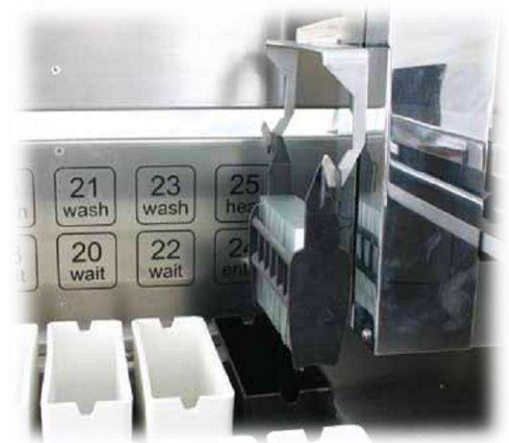
- ATS200 Stations de coloration multiple est l'équipement nécessaire pour le flux de travail de pathologie.
- Conçu pour les applications de coloration dans la pathologie et la recherche, ATS200 peut effectuer le processus simultané de différents protocoles de coloration, permet le déchargement et le rechargement continus sans interruption du cycle de coloration.
- Toutes les fonctions, la programmation par menu, les temps d'incubation et la séquence d'utilisation des stations de réactifs sont librement programmables et contrôlés par le panneau de l'écran tactile.
- Conception ergonomique, four intégré pour le séchage des glissières, contrôle numérique de la température électronique, les pièces de mouvement sont dans le guide linéaire de roulement pour la haute précision sur l'axe.
- Flexibilité totale des consommables ouverts et des réactifs pour une qualité de coloration supérieure.



COLORATION

Caractéristiques

- ATS200 est fourni avec un système de contrôle de l'automate et des fonctions
- Fonctions librement programmables comme les temps d'immersion et d'incubation, l'agitation et la séquence de la station.
- Grand écran tactile LCD facile à lire.
- Moteur pas à pas de haute performance précise avec courroie de transmission, afin de garantir une course équilibrée et une réduction du bruit.
- Equipé d'un commutateur photoélectrique dans une position fixe, capable de mémoriser la position et restaure automatiquement les fonctions.
- Conception ergonomique, station de chauffage intégrée pour le séchage des lames et contrôle digital de la température.
- Possibilité de stocker et d'exécuter jusqu'à 8 différents protocoles de coloration définis par l'utilisateur.
- Peut être connecté à une sauvegarde de l'onduleur (en option), pour effectuer le travail en cas de panne de courant.
- ATS200 a 26 stations disponibles, parmi lesquelles 18 stations pour des réactifs, 3 réservoirs pour des reins d'eau, 3 stations d'attente, 1 station de chargement ; 1 station de sortie pour décharger le rack de glissières, 1 station de chauffage.



Caractéristiques techniques

Capacités

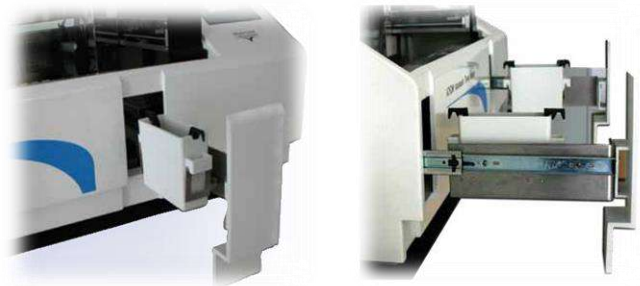
- Débit de la lame : au moins 200 lames de spécimens par heure (dépendent du programme sélectionné)
- Capacité de lames : 5 lames
- Capacité du panier porte-lames : 30 lames au panier
- Nombre de bac à réactif : 18
- Stations totales : 26
- Volume de bac à réactif : 600 ml
- Nombre de stations de lavage : 3
- Nombre de stations d'attente : 3
- Stations du four de séchage : 1
- Température de la chambre de séchage : de la température ambiante à 85 °C
- Charger / décharger des stations : 1 chaque
- Réglage du temps d'incubation : de 0 sec. Jusqu'à 9999 sec
- Capacité de mémoire permanente : 8 programmes jusqu'à 32 étapes de programme chacun

Taille et poids

- Largeur : 120 cm
- Épaisseur : 50 cm
- Hauteur : 60 cm
- Poids : 110 kg

Données électriques

- Tension de fonctionnement : 220/230V
- Fréquence : 50/60 Hz
- Puissance : 300 V/A



Produit

Taille

Emballage

Code

Stations de coloration multiples

Unité

1 pc

ATS200



L'instrument

- ATS 2010 est un banc de coloration automatique pour les laboratoires de pathologie et de recherche.
- Conception compacte et précision dans la coloration, la polyvalence, la sécurité de l'opérateur et le nettoyage maximal de l'instrument.
- ATS 2010 permet une adaptabilité à tout type de produit de consommation en place, ainsi que la possibilité d'utiliser les réactifs, les consommables et les protocoles des Laboratoires Histo-Line.
- L'ATS 2010 est spécialement conçu pour le processus simultané de différents protocoles de coloration, permet un fonctionnement continu et recharge sans interrompre la coloration.



COLORATION

Caractéristiques

- ATS2010 est équipé d'un système de contrôle de l'automate et de l'électronique.
- Toutes les fonctions, la programmation par menus, les temps d'incubation et la séquence d'utilisation des stations de réactifs sont librement programmables et contrôlés par un logiciel fiable et simple.
- Courbe pas à pas précise et haute performance, afin d'assurer une course équilibrée et une réduction du bruit.
- Conception ergonomique, station de chauffage intégrée pour le séchage des lames et contrôle digital de la température.
- A 9 programmes qui peuvent être définis pour répondre pleinement aux différentes exigences des protocoles de coloration.
- Sauvegarde de l'onduleur (en option), pour effectuer le travail en cas de panne de courant.
- 18 stations disponibles, dont 15 stations de réactifs ; 1 station de rinçage à l'eau ; 1 station de chargement / chauffage ; 1 station de sortie pour décharger la grille coulissante.
- 47 lames par panier, et travaillent simultanément avec 2 paniers d'une capacité maximale de 94 lames.
- Tous les récipients de réactif et de paraffine sont fermés pour éviter l'évaporation.
- Le filtre à charbon actif empêche les odeurs de solvant et la pollution.
- Alarme pour rappeler l'opération et les erreurs.



Caractéristiques techniques

Capacités

- Débit de la lame : au maximum 94 lames
- Chargement : 2 panier
- Capacité du panier porte-lames : 47 lames au panier
- Nombre de bac à réactif : 15
- Nombre total de stations : 18
- Volume de bac à réactif : 1000 ml
- Nombre de postes de lavage : 1
- Stations du four de séchage : 1
- Température de la chambre de séchage : + 15°C ~ + 70°C
- Mode d'exécution pour le chargement continu
- Temps dans chaque du panier : 1 sec. À 99 min. et 59 sec.

Taille et poids

- Largeur : 140 cm
- Épaisseur : 50 cm
- Hauteur : 55 cm
- Poids : 110 kg

Données électriques

- Tension de fonctionnement : 220/230V
- Fréquence : 50/60 Hz
- Puissance : 400 V/A



Programmable



Système d'alarme



Air filtré



Épargne

Produit	Taille	Emballage	Code
Colorateur automatique	Unité	1 pc	ATS2010



L'instrument

- HISTO-24 Histo Stainer est un dispositif de coloration automatique compact et conçu pour les laboratoires d'histologie et de recherche, ainsi que pour la coloration extemporanée.
- Cette unité combine la simplicité d'utilisation avec la sécurité et la fiabilité maximales, pour la coloration histologique, la cytologie et la coloration spéciale.
- La programmation flexible rend l'Histo-24 idéale pour de nombreux types d'échantillons.
- Facilité d'utilisation, l'Histo-24 aide le laboratoire à maintenir une qualité de diagnostic constante tout en réduisant le gaspillage et en réduisant les coûts des réactifs.



COLORATION

Caractéristiques

- Panneau de commande à écran tactile pour afficher et modifier les paramètres de fonctionnement, comme les programmes, l'heure de la station, le temps d'égouttage, l'agitation, le rinçage à l'eau et la température du four.
- Le réglage des paramètres de travail est effectué via un thermostat électronique avec microprocesseur.
- L'opérateur peut définir 25 programmes différents, diversifiés par durée, et pour une succession de paniers différents.
- Le dispositif de coloration peut gérer jusqu'à 30 étapes programmables pour la course. Le panier peut "sauter" d'un réservoir à l'autre sans suivre le strict numérique.



Caractéristiques techniques

Capacités

- Débit de lames : Au maximum 24 lames
- Chargement : 1 panier
- Capacité du panier porte-lames : 24 lames au panier
- Nombre de bac à réactif : 13
- Nombre total de stations : 15
- Volume de bac à réactif : 350 ml
- Nombre de postes de lavage : 1
- Température de la chambre de séchage : + 15°C ~ + 80°C
- Fréquence d'agitation : 0 min. à 6 fois par minute
- Temps d'égouttage : 0 min. à 59 secondes
- Mode d'exécution pour le chargement continu
- Temps de réservoir : 1 seconde à 99 Min. et 59 Sec

Taille et poids

- Largeur : 92 cm
- Épaisseur : 25 cm
- Hauteur : 26 cm
- Poids : 26 kg

Données électriques

- Tension de fonctionnement : 220/230V
- Fréquence : 50/60 Hz
- Puissance : 400 V/A



Programmable



Système d'alarme



Travail rapide

Produit	Taille	Emballage	Code
Histo-24 Petit système de coloration linéaire	Unité	1 pc	Histo-24



Tableau de comparaison du colorateur automatique

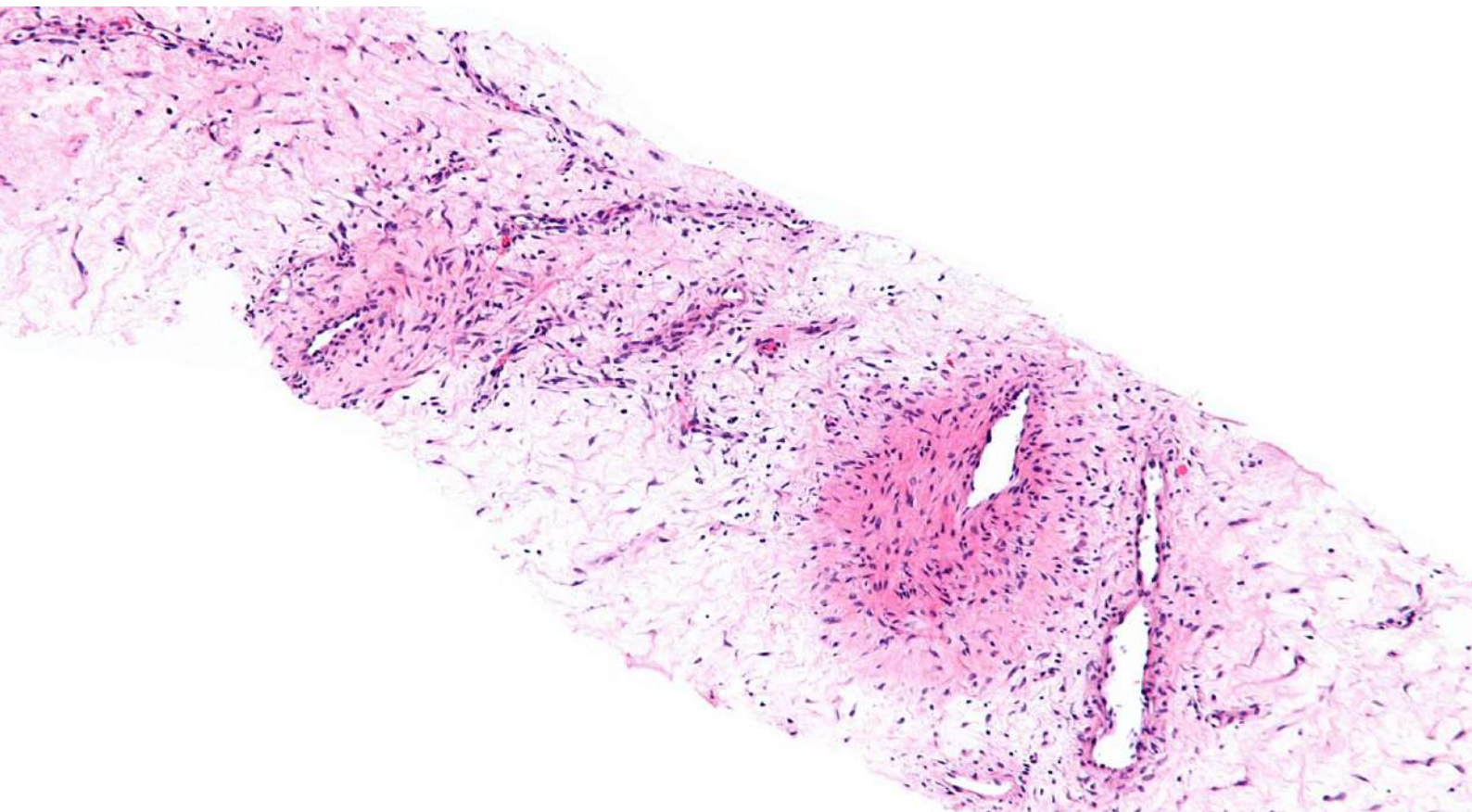
Les pathologistes utilisent vos lames pour prendre des décisions diagnostiques qui changent la vie. Assurez-vous qu'ils ont les détails clairs dont ils ont besoin pour chaque patient. Histo-Line comprend que les taches à haute transparence dépendent de réactifs de grande qualité, de colorants de précision et de bonnes pratiques.



Ainsi, une solution de coloration de routine Histo-Line intègre des conseils de coloration, de coloration et d'expertise. Choisissez une solution de coloration Histo-Line pour une voie à haute efficacité pour une coloration constante et une confiance diagnostique.

Équipement automatique de coloration

Particularité	ATS200	ATS2010	HISTO-24
Différents protocoles de coloration	X		
Déchargement continu et rechargement	X	X	
Panneau d'écran tactile LCD	X	X	X
Numéro de programme	5 programmes jusqu'à 24 étapes par programme	6	25
Nombre de lames	Au moins 200 lames d'échantillons pour l'échantillon de l'heure	94 (47 lames de couleur pour le panier)	24 échantillons
Nombre de stations disponibles	26	18	15
Chargement	5 lames pour le panier	2 lames pour le panier	1 lames pour le panier
Chambre de séchage	X	X	X
Contrôle par microprocesseur	X	X	X
Tous les types de lames standard	X	X	X
Filtre à charbon actif	X	X	
Alarme système	X	X	X



COLORATION



Vous voulez plus d'informations ?

Si vous avez besoin de produits pour la procédure de coloration, veuillez-vous référer au catalogue *Histo-Line Réactifs & Consommable*.

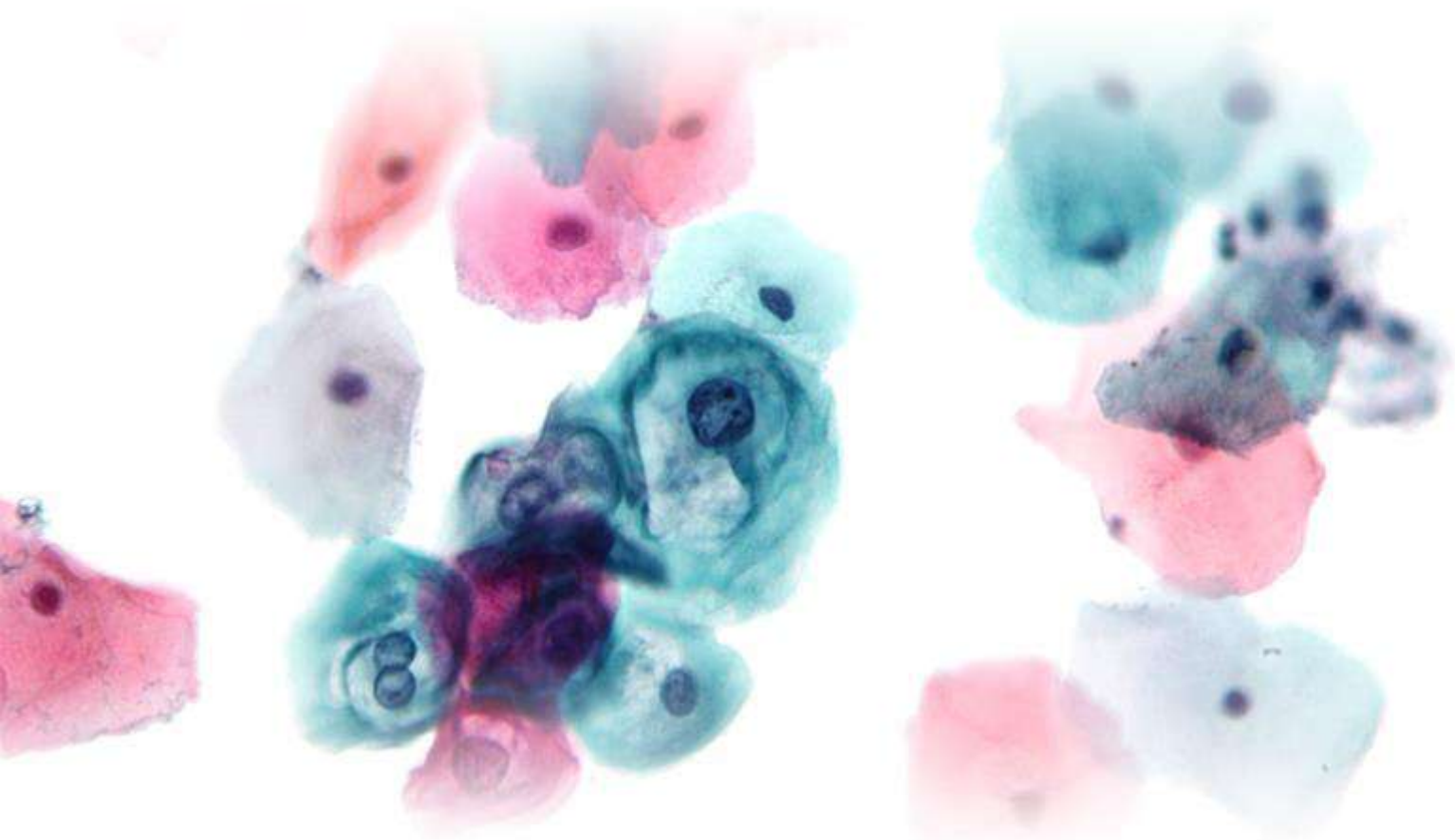
Vous pouvez trouver la liste complète des accessoires spéciaux utiles qui peuvent vous aider.



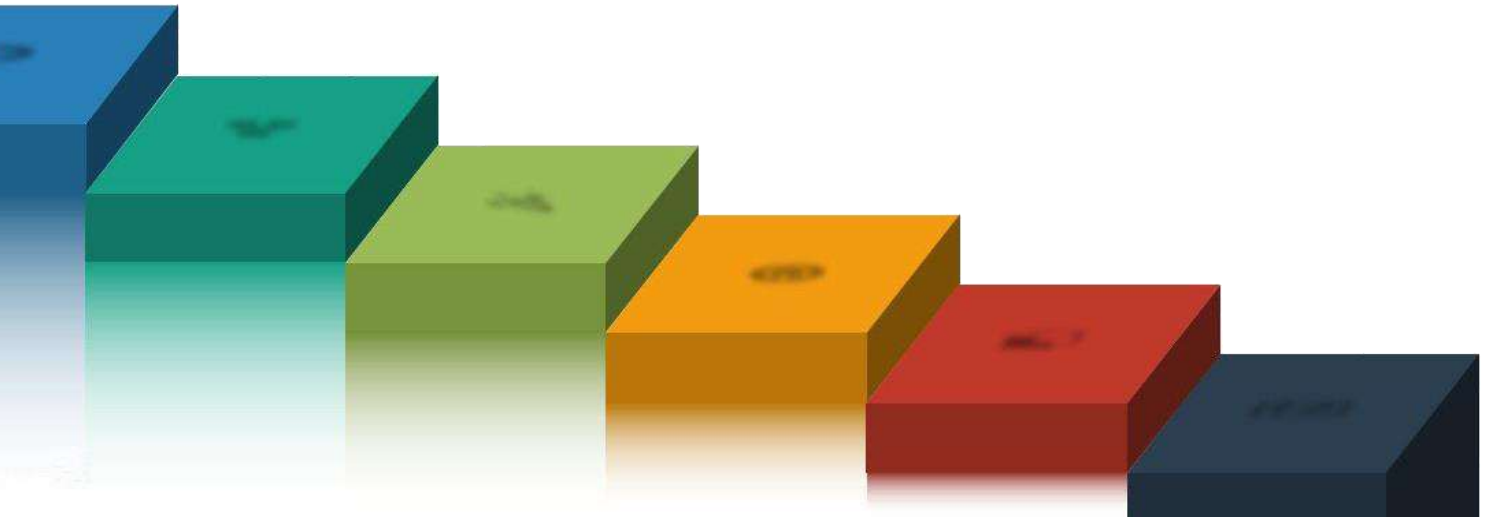
Voulez-vous voir tous les produits disponibles ? Regardez-le dans Histo-Line Réactifs-Consommables ou visitez le site Internet !



Histo-Line
Laboratories



Cytologie



SP100 Cito-Spin Centrifugeuse cytologique





L'instrument

- Centrifugeuse contrôlée par microprocesseur
- Enregistrer le programme et rappeler jusqu'à 10 protocoles
- Arrêt en douceur et freinage rapide : présélectionnez 10 taux de freinage
- Indicateurs d'avertissement pour le déséquilibre, la vitesse excessive, la porte ouverte, l'échec de réglage
- Le déséquilibre du rotor est détecté et immédiatement signalé à l'opérateur
- Rotor facile à nettoyer
- Couvercle étanche pour empêcher l'échappement des aérosols
- Pavé numérique à touches programmables avec menu intuitif
- Excellente qualité des échantillons cytologiques.



Méthodes

- La méthode générale pour extraire l'échantillon dans un pot avec des équipements existants :
 - Pré-centrifugation avec une autre centrifugeuse est recommandée si le volume d'échantillon est assez grand pour un ensemble de clip
 - La fixation et le séchage de l'échantillon sur une lame après centrifugation peuvent minimiser la perte de cellules



Caractéristiques techniques

- RPM maximum : 2000
- RCF maximum : 550 G
- Capacité maximale : 12 lames x 6cc
- Plage d'échantillon : 0,5 à 6 cc
- Niveau sonore : ~ 55 dB
- Minuteur : 99min 59sec ou "libre" pour long terme
- Taux de freinage : 10 réglages
- Vitesse d'accélération : 10 réglages
- Programmable : 10 mémoires
- Affichage numérique : Vitesse, Temps, Frein, Programme
- Moteur d'entraînement : Moteur DC à couple élevé

Taille et poids

- Largeur : 325 mm
- Épaisseur : 470 mm
- Hauteur : 275 mm
- Poids : 21,8 kg

Données électriques

- Tension de fonctionnement : 220/230V
- Fréquence : 50/60 Hz
- Puissance : 175 W



Accessories consommables



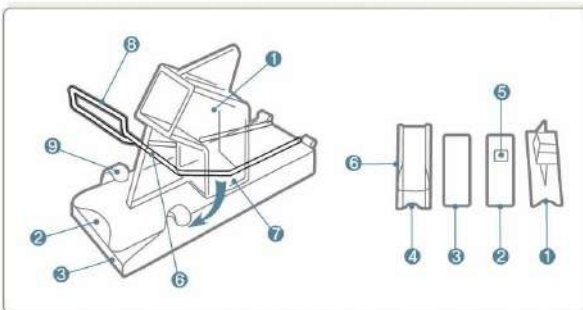
Standard Accessories

- | | |
|---------------|--------------------------------------|
| Cell (0.5 cc) | 12 pieces of PVC 14x14 mm |
| Rubber plate | 12 pieces of Silicon Rubber 14x14 mm |
| Cell holder | 12 pieces Stainless Steel |



Optional Accessories

- | | |
|---------------|--------------------------------------|
| Cell (0.5 cc) | 12 pieces of PVC 14x30 mm |
| Rubber plate | 12 pieces of Silicon Rubber 14x30 mm |
| Cell holder | 12 pieces Stainless Steel |



Specifications

- 1 Specimen chamber
- 2 Rubber plater
- 3 Slide
- 4 Chamber opening
- 5 Hole
- 6 Slide Holder
- 7 Chamber retaining plate
- 8 Knob
- 9 Hitching part



Programmable



Système d'alarme



Gestion

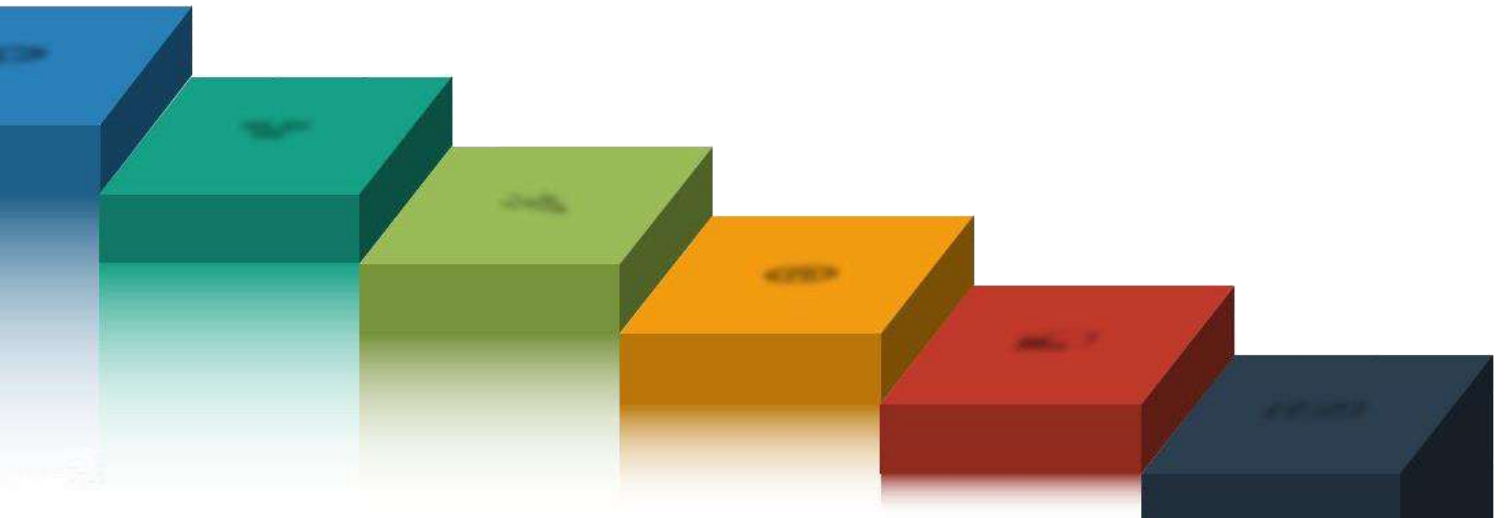
Produit	Taille	Emballage	Code
Cito-Spin Centrifugeuse cytologique	Unité	1 pc	SP-100



TABLE OF CONTENTS

Brand Guidelines	
Identity Standards	1-1
Color Palette	1-2
Typography	1-3
Logo Usage	1-4
Photography	1-5
Video Assets	1-6
Consumer Guidelines	
Copy Tone	2-1
Consumer Profile	2-2
Product Positioning	2-3
Trade Guidelines	
Trade Shows	3-1
Point of Purchase	3-2
Co-Op Guidelines	
The Co-Op Program	4-1
Co-Op Eligibility	4-2
Co-Op Trade Print	4-3
Co-Op Consumer Print	4-4
Yellow Pages	4-5
Co-Op Radio	4-6
Web Guidelines	
Website Layout	5-1
Header Styles	5-2
Templates	5-3
Other Layouts	5-4
Navigation	5-5
Color Palette	5-6
Typography	5-7
Image Usage	5-8
Video Assets	5-9
Accessibility	5-10

Index



Index analytique



Index analytique

Code	Produit	Page
ARM 3600	Microtome entièrement automatisés	36
ARM 3750	Microtome entièrement automatisés (pupitre de commande)	34
ATP 1000	Préparateur de tissus de paillasse	12
ATS 200	Station de coloration multiples	64
ATS 2010	Colorateur automatique	66
HISTO-24	Petit système de coloration linéaire	68
HL 2043	Pincés chauffantes électrique	29
HL 2500	All In One Sécheurs de lames- Bain-marie	56
MC 3000	Microtome Cryostat	50
MC 4000	Microtome Cryostat compresseur double	48
MC 5000	Microtome Cryostat clinique double compresseur	46
MC 5050	Microtome Cryostat avec rétraction	44
MR 2258	Microtome Manuel	42
MR 3000	Microtome Manuel	40
MRS 3500	Microtome Semi-automatique	38
PRO 200	Automate de déshydratation des tissus	10
PRO 300	Automate de déshydratation des tissus	8
SD 2800	Sécheurs de lames	59
SP 100	Cito-Spin Centrifugeuse cytologique	74
STP 250-V	Préparateur de tissus carrousel	14
TEC 2000	Distributeur de paraffine	27
TEC 2900	Stations d'enrobages complètes	20
TEC 2900-1	Module d'inclusion de paraffine	22
TEC 2900-2	Plaque froide	23
TEC 2900-3	Plaque thermique	24
TEC 2900-4	Plaque thermique deux étages	25
TEC 2900T-1	Module d'inclusion de paraffine - écran tactile	26
TEC 3000	Histo Trimmer	28
WB 2800	Bain-marie	58
WB 2900	Bain flottant de tissu	57

SUPPORT TECHNIQUE



Parle-nous

Discutez avec des experts en ligne (Skype) ou demandez-nous de vous appeler immédiatement. Vous pouvez également planifier une heure pour que nous puissions vous appeler lorsque vous êtes prêt. Répondez à quelques questions et nous vous donnerons les meilleures options.

Obtenir une réparation



Pour répondre à toutes vos questions, essayez de vous fournir notre meilleure assistance sur les produits et instruments achetés:

Produits de support technique: specialist@histoline.com

Instruments de support technique: techservice@histoline.com

CONTACTS



Téléphone: +39 0255230061



Gestion des clients et des commandes: +39 0255230061 (N° Interne 0)



Comptabilité: +39 0255230061 (N° Interne 1)



Commercial: +39 0255230061 (N° Interne 2)



Produits techniques: +39 0255230061 (N° Interne 3)



Instruments techniques: +39 0255230061 (N° Interne 4)



Faxer tous les départements: +39 0255213764

Pour les contacts par courrier électronique, allez sur le site Web dans "Contacts", cliquez sur "Envoyer un courrier électronique", remplissez le formulaire et choisissez le motif de la demande: support technique, vente, support, demande de prix. Le service est disponible dans les bureaux de travail. Horaires en italien: de 8h30 à 12h30 de 13h30 à 17h30.

CLIENTÈLE

La connexion dans l'espace client permet de consulter les manuels de l'opérateur, les produits, les fiches techniques et les fiches de données de sécurité.



Histo-Line Laboratories srl

Viale G. Di Vittorio, 30
20090 Pantigliate (MI)
ITALY

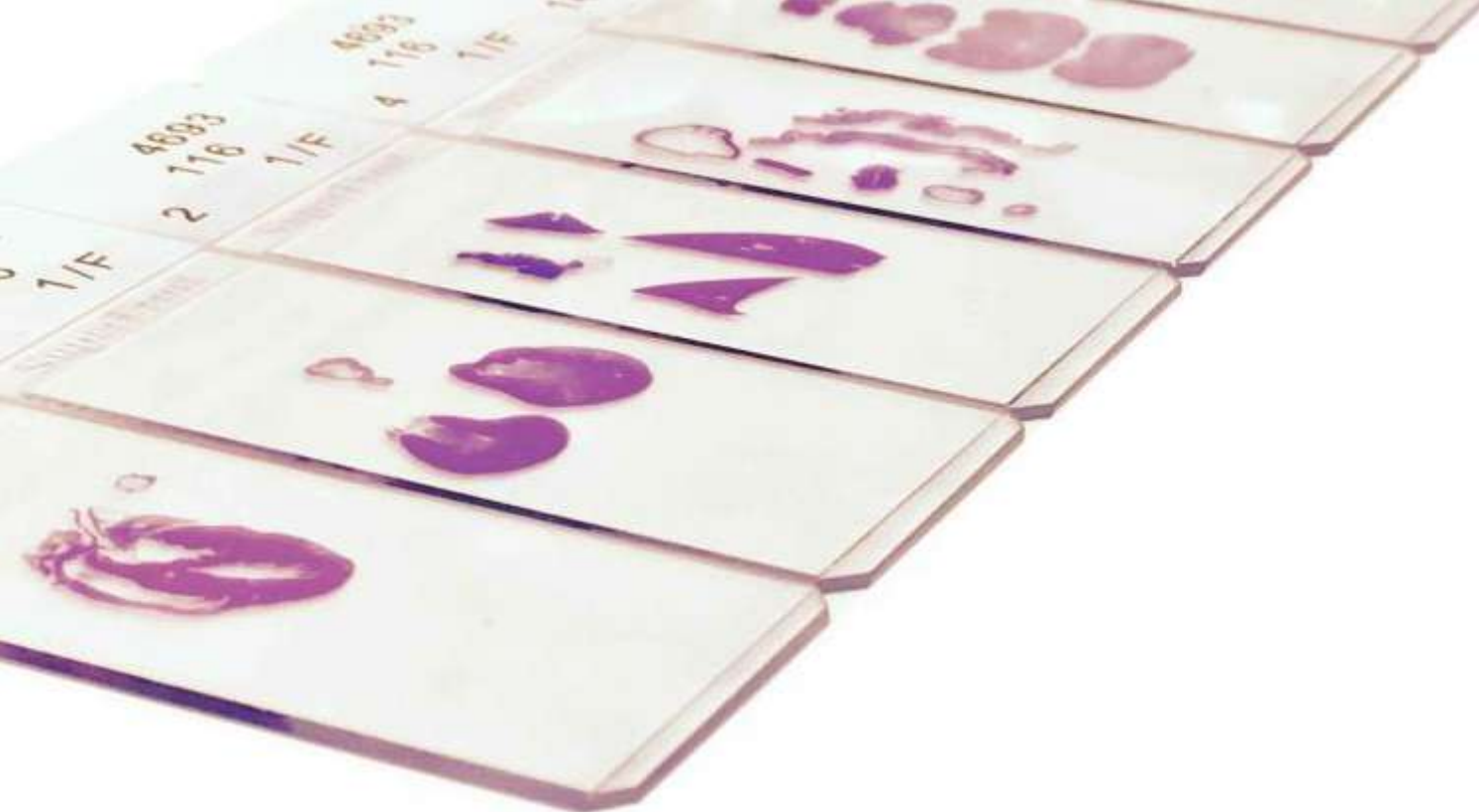
Phone. +39 0255230061

Fax +39 0255213764

Mail: histoline@histoline.com

Social





Histo-Line Laboratories



Viale G. Di Vittorio, 30
20090 Pantigliate (MI)
ITALY

Tel. +39 0255230061
Fax +39 0255213764
www.histoline.com
histoline@histoline.com