



Innovative life science solutions

Catalogo Anatomia Patologica

Reagenti e consumabili



Histo-Line

Soluzioni per il tuo laboratorio

Strumenti
Consumabili
Immunoistochimica



**Produciamo strumenti e prodotti per l'uso in istologia e citologia,
con un'ampia rete di distribuzione nazionale e internazionale.**



Azienda

Histo-Line Laboratories è un'azienda italiana specializzata in istopatologia fondata a Milano nel 1987.



Mission

Fornire assistenza specialistica ai patologi e ai tecnici delle Unità di Anatomia Patologica al fine di ottenere i migliori risultati.



Visione

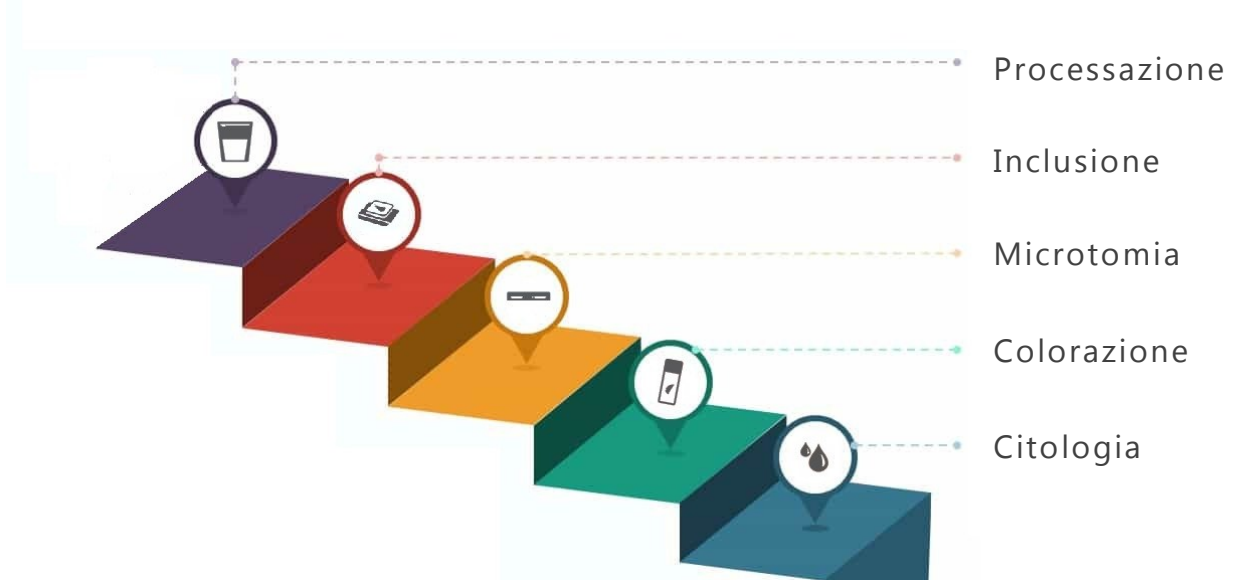
Attraverso il costante ampliamento della gamma di prodotti in base alle esigenze del mercato e un feedback attivo con i clienti, cerchiamo di raggiungere elevati standard qualitativi per consentire una diagnosi corretta, rapida e il più possibile priva di errori.

Qualità in ogni fase

Il nostro sistema di gestione della qualità garantisce l'eccellenza in ogni progetto, sin dall'inizio.

Dall'identificazione del prodotto delle esigenze dei nostri clienti, alla revisione e al miglioramento dei sistemi di gestione, abbiamo messo in atto un protocollo per garantire che il nostro servizio sia sempre il migliore possibile.

In laboratorio



Certificazioni ISO

Histo-Line Laboratories investe costantemente nella qualità dal 1987, migliorando i propri processi produttivi per ottenere prodotti e strumenti in grado di soddisfare le esigenze dei clienti.

Attraverso l'implementazione di Sistemi di Gestione della Qualità che attestano questa forte attenzione alla produzione di prodotti con elevate caratteristiche qualitative e conformi ai requisiti riconosciuti a livello internazionale, ha ottenuto



Reagenti - Consumabili – Monouso

RIDUZIONE - FISSAZIONE

8	Formaline e fissativi	12	Marcatori di margini tissutali
9	Soluzioni decalcificanti	13	Piani per riduzione
9	Contenitori pre-riempiti	13	Lame per dissezione
11	Contenitori pre-riempiti safe system	13	Manici per dissezione

PROCESSAZIONE - INCLUSIONE

16	Xilene e sostitutivi	19	Formelle per inclusione
16	Miscele alcoliche	19	Formelle per inclusione monouso
17	Paraffine	19	Securline Marker
17	Sacchetti per la processazione	20	CellSafe
18	Cassette per biopsia	20	Soluzione demold
18	Cassette per tessuti	20	Tissue soft
18	Mega - supermega cassette	20	Pestelli per inclusione di tessuti

MICROTOMIA

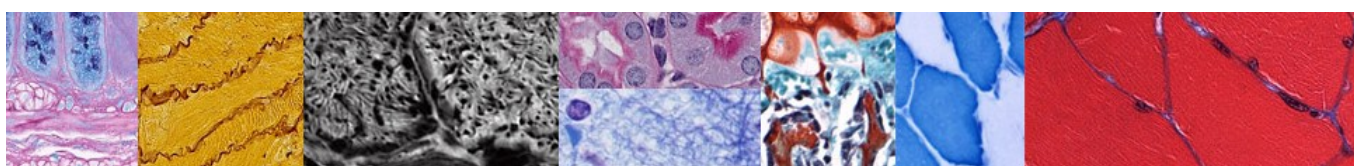
24	Lame monouso	25	Pennelli
24	Lame riaffilabili	26	Accessori per microtomia e criotomia
25	Mezzi di inclusione per criostati	26	Dischi per criostati

COLORAZIONE

30	Vetrini	41	Soluzioni coloranti per istologia
31	Pap Pen	45	Soluzioni coloranti per microbiologia
32	Set di colorazione manuale	46	Kit di colorazione speciale
32	Sistema di colorazione per IHC	63	Fissativi citologici
32	Vaschette per colorazione	63	Colorazione Papanicolaou
34	Scatole e vassoi porta vetrini	64	Soluzioni May-Grunwald Giemsa
35	Mezzi di montaggio	60	Soluzioni per citologia
37	Olii per immersione	65	Kit per citologia
38	Ematossiline pronto uso	66	Kit di colorazione speciale per citologia
40	Eosine pronto uso	66	Cytocuvette per citocentrifuga

ARCHIVIAZIONE

70	Istoteche impilabili per blocchetti	72	Archivi per blocchetti
71	Istoteche impilabili per vetrini	73	Archivi per vetrini





Histology Process

1. Riduzione-Fissazione

Formaline e fissativi
Soluzioni decalcificanti
Contenitori pre-riempiti
Contenitori pre-riempiti safe system
Marcatori di margini tissutali
Piani per riduzione
Lame per dissezione
Manici per dissezione

FORMALINE E FISSATIVI

IVD CE



La fissazione è una delle fasi più importanti in tutto l'iter istologico, prevenendo la degradazione e la decomposizione del tessuto e preservando le proprietà morfologiche importanti per l'individuazione dei cambiamenti patologici. Histo-Line fornisce una gamma completa di fissativi adatti a qualsiasi esigenza e tipologia di campione.

I fissativi hanno le seguenti caratteristiche:

- Fissativi universali per campioni istologici
- Conservazione delle caratteristiche morfologiche dei tessuti
- Conservazione ottimale degli antigeni
- Pronti per l'uso
- Compatibili con tutti i protocolli di processazione e colorazione dei tessuti

Prodotto	Formato	Confezione	Codice
Histofix (Formalina 10% V/V) Fissativo di base contenente formaldeide 4 % V/V	Bottiglia	4x5 lt	DR001
	Tanica	10 lt	DR002
		20 lt	DR003
Tappo per tanica Per taniche da 10 o 20 lt	Scatola	5 pz	HL82076
Fissativo Hartmann/Davidson Fissativo Hartmann / Davidson modificato che consente una rapida fissazione e migliore visualizzazione dei linfonodi ed altri organi sensibili	Bottiglia	500 ml	01BFHD500
		1000 ml	01BFHD1000
	Bottiglia	20 lt	0207100
Formalina tamponata 4% (ossidometrico)	Bottiglia	4x5 lt	0207101
		10 lt	0207102
	Tanica	20 lt	0207104
Formalina concentrata 5x Formalina concentrata neutra tamponata per la preparazione di formalina tamponata al 10% (sinonimo: formaldeide tamponata al 4%) soluzione (pH 7,0).	Bottiglia	1000 ml	01FK5X1000
		5 lt	01FK5X5000
			10 lt
Formalina tamponata OsM certificata	Tanica	20 lt	0207103
Formalina Millioning Carson pH 7,2-7,4 Per microscopia elettronica	Bottiglia	4x5 lt	0207107
NoTox Sostituto idro alcolico della formalina	Bottiglia	4x5 lt	0207115
Bouin fissativo soluzione concentrata Per biopsie osteomidollari, concentrata	Bottiglia	6x1000 ml	0207116Z
		100 ml	01BOU100
Bouin fissativo soluzione Soluzione acquosa di acido picrico, formaldeide e acido acetico per la fissazione dei tessuti	Bottiglia	1000 ml	01BOU1000
		5 lt	01BOU5000
		10 lt	01BOU10000
B5 fissativo Per il tessuto emopoietico	Bottiglia	6x500 ml	0207119
Zamboni fissativo Comunemente utilizzato in microscopia elettronica	Bottiglia	6x500 ml	0207120
Kaiserling I fissativo Una soluzione acquosa di nitrato di potassio, acetato di potassio e formalina	Bottiglia	6x500 ml	0216100
Kaiserling II fissativo Una soluzione acquosa di nitrato di potassio, acetato di potassio e formalina	Bottiglia	6x500 ml	0216101

Fissativi citologici

Vedi a pag.58

IVD CE



SOLUZIONI DECALCIFICANTI

IVD CE



Diverse soluzioni per biopsie e tessuti da decalcificare. I tessuti decalcificati utilizzando queste soluzioni si tagliano agevolmente, e le tecniche H&E di routine producono sezioni colorate di qualità eccellente.

Prodotto	Formato	Confezione	Codice
Histo Decalc decalcificante Soluzione consigliata per decalcificare qualsiasi tipo di biopsie e tessuti calcificati	Bottiglia	6 x 1000 ml	R0060
OsteoFast 1 Soluzione fissativa e decalcificante azzurra per ossa e tessuti duri in istologia, a base di formaldeide e acido cloridrico.	Bottiglia	1000 ml 2,5 lt	01OF11000 01OF12500
OsteoFast 2 Soluzione decalcificante giallo chiaro per ossa e tessuti duri in istologia, a base di formaldeide e acido formico.	Bottiglia	1000 ml 2,5 lt	01OF21000 01OF22500
Osteosens Soluzione decalcificante per tessuti calcificati sensibili in istologia, tipo biopsie osteo midollari, contiene EDTA.	Bottiglia	1000 ml 2,5 lt	01OS1000 01OS2500

CONTENITORI PRE-RIEMPITI

IVD CE

Contenitori in polietilene ad alta densità (HDPE) pre-riempiti con formalina, dotati di tappo a norma UE a pressione, a perfetta tenuta, antiurto, anti sversamento, con fondo zigrinato antiscivolo per garantire la completa chiusura ed evitare qualsiasi tipo di fuoriuscita.

I Contenitori pre-riempiti permettono di evitare il travaso dei reagenti migliorando la sicurezza del vostro laboratorio.

- Idonei al trasporto
- Idonei alla conservazione di campioni biologici
- Ampia scelta di formati e volumi di riempimento
- Idonei sia per citologia sia per istologia
- Pronto uso

Tappo con chiusura a vite

Prodotto	Formato	Confezione	Codice
Contenitori pre-riempiti con formaldeide 4 % Contenitore in polietilene, tappo a vite	20 ml	224 pz	07-124-02
	30 ml	150 pz	07-124-03
	40 ml	150 pz	07-124-04
	60 ml	90 pz	07-124-06
	80 ml	90 pz	07-124-08
	90 ml	90 pz	07-124-09



CONTENITORI PRE-RIEMPITI

IVD CE

Tappo con chiusura a vite

Prodotto	Formato	Confezione	Codice
Contenitori pre-riempiti con formaldeide 4 % Contenitore in polietilene, tappo a vite	120 ml	50 pz	07-124-12
	150 ml	50 pz	07-124-15
	160 ml	50 pz	07-124-16

Contenitori pre-riempiti

IVD CE

Contenitore realizzato secondo normativa UE pre-riempiti con formalina o altri fissativi, con tappo a vite per campioni di grandi dimensioni. I contenitori sono realizzati in HDPE (polietilene ad alta densità).



Tappo a pressione

Prodotto	Formato	Confezione	Codice
Contenitori pre-riempiti con formaldeide 4 % Contenitore in polietilene, tappo a pressione	365 ml	24 pz	07-130
	500 ml	16 pz	07-133
	1000 ml	22 pz	07-131
	2 lt	6 pz	07-143
	3 lt	5 pz	07-144
	5 lt	4 pz	07-145
	11,5 lt	1 pz	07-147
	26,5 lt	1 pz	07-148





CONTENITORI PRE-RIEMPITI SAFE SYSTEM

IVD CE



Contenitore realizzato secondo normativa UE pre-riempiti con formalina o altri fissativi. I contenitori sono realizzati in HDPE (polietilene ad alta densità).

Sopra lo strato di formalina è presente un liquido semitrasparente inerte e composto da reagenti non pericolosi, mantiene inalterate le caratteristiche della formalina, proteggendo gli operatori da vapori nocivi formalina.

Questo garantisce che il campione:

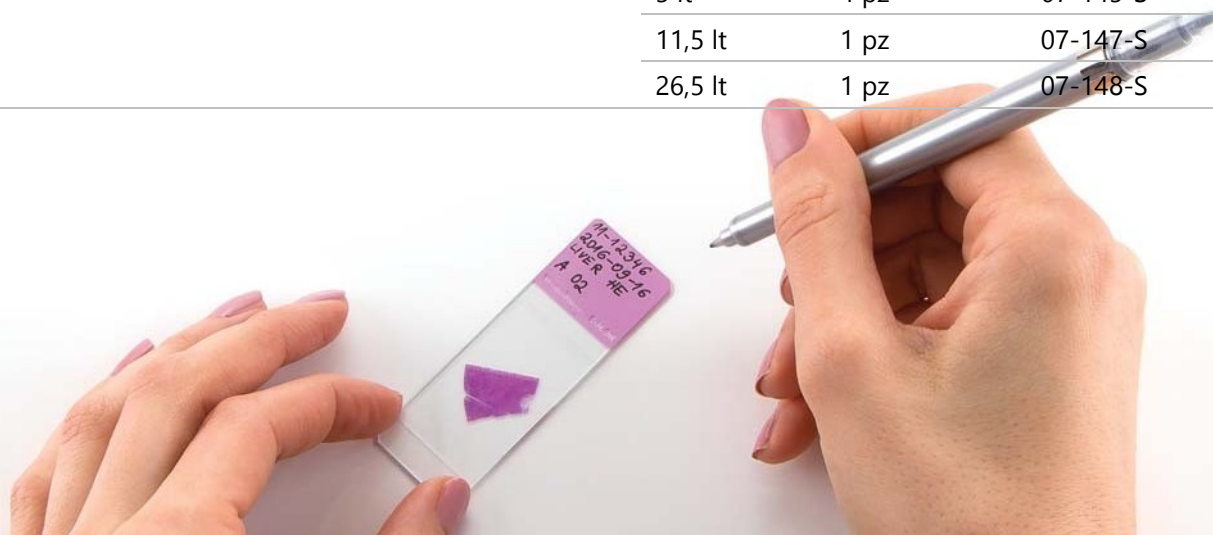
- Fissato in formalina, senza esalazioni pericolose di vapori di formalina
- Nessuna modifica delle procedure routinarie di laboratorio
- Nessun cambiamento nella gestione dei protocolli di fissazione
- Garanzia di sicurezza per gli operatori
- Possono essere direttamente messi nei contenitori pronti per l'uso

Tappo con chiusura a vite

Prodotto	Formato	Confezione	Codice
Contenitori pre-riempiti con formaldeide 4 % safe system Contenitore in polietilene, tappo a vite	20 ml	224 pz	07-124-02-S
	30 ml	150 pz	07-124-03-S
	40 ml	150 pz	07-124-04-S
	60 ml	90 pz	07-124-06-S
	90 ml	90 pz	07-124-09-S
	120 ml	50 pz	07-124-12-S
	150 ml	50 pz	07-124-15-S
	160 ml	50 pz	07-124-16-S

Tappo a pressione

Prodotto	Formato	Confezione	Codice
Contenitori pre-riempiti con formaldeide 4 % safe system Contenitore in polietilene, tappo a pressione	365 ml	24 pz	07-130-S
	500 ml	16 pz	07-133-S
	1000 ml	22 pz	07-131-S
	2 lt	6 pz	07-143-S
	3 lt	5 pz	07-144-S
	5 lt	4 pz	07-145-S
	11,5 lt	1 pz	07-147-S
	26,5 lt	1 pz	07-148-S



MARCATORI DI MARGINI TISSUTALI

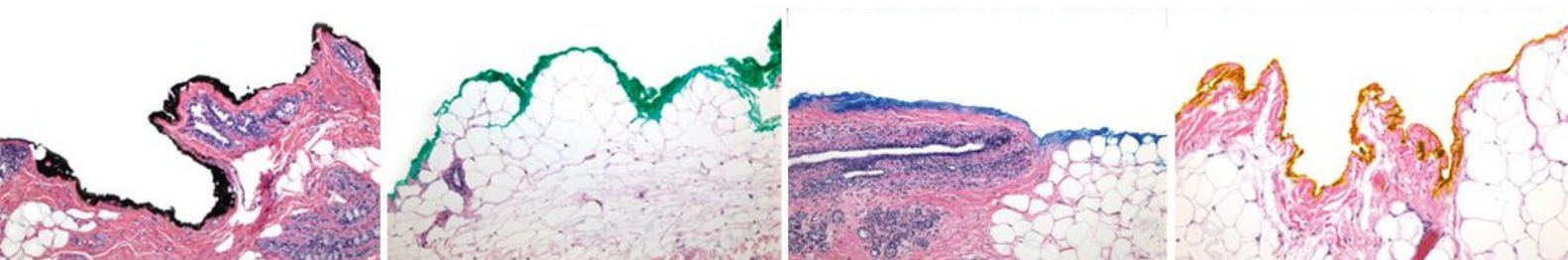
IVD CE



Coloranti utilizzati per marcare i margini di campioni chirurgici dopo la processazione di diversi campioni in una sola biocassetta, idonei sia per tessuti freschi che fissati in formalina.

- Permettono il giusto orientamento del campione.
 - Disponibili in 7 colori.
 - Velocità di utilizzo, il campione può essere processato subito dopo la marcatura, senza la necessità di passaggi intermedi in etanolo o bouin.
 - Perfetta aderenza a tutti i tipi di campione.
 - Soluzioni non tossici pronte all'uso.
- Resistenza del colore nelle fasi di processazione e colorazione.

Prodotto	Formato	Confezione	Codice
Tissue marking dyes kit (Sette colori) Set completo con 7 flaconi da 50 ml in un pratico rack: verde, giallo, rosso, blu, arancione, viola e nero. Il set include bastoncini di legno e porta flaconi	Kit	7x50 ml	013408-SET-7
Tissue marking dyes kit (Cinque colori) Set completo con 5 flaconi da 50 ml in un pratico rack: verde, giallo, rosso, blu. Il set include bastoncini di legno e porta flaconi.	Kit	5x50 ml	013408-SET-5
Tissue marking dyes Inchiostro colorante per istologia verde	Bottiglia	50 ml	013408-1-50
		100 ml	013408-1-100
		250 ml	013408-1-250
Tissue marking dyes Inchiostro colorante per istologia giallo	Bottiglia	50 ml	013408-2-50
		100 ml	013408-2-100
		250 ml	013408-2-250
Tissue marking dyes Inchiostro colorante per istologia nero	Bottiglia	50 ml	013408-3-50
		100 ml	013408-3-100
		250 ml	013408-3-250
Tissue marking dyes Inchiostro colorante per istologia rosso	Bottiglia	50 ml	013408-4-50
		100 ml	013408-4-100
		250 ml	013408-4-250
Tissue marking dyes Inchiostro colorante per istologia blu	Bottiglia	50 ml	013408-4-50
		100 ml	013408-4-100
		250 ml	013408-4-250
Tissue marking dyes Inchiostro colorante per istologia arancione	Bottiglia	50 ml	013408-6-50
		100 ml	013408-6-100
		250 ml	013408-6-250
Tissue marking dyes Inchiostro colorante per istologia viola	Bottiglia	50 ml	013408-7-50
		100 ml	013408-7-100
		250 ml	013408-7-250





PIANI PER RIDUZIONE

IVD CE

Tavola per la riduzione dei campioni istologici. Realizzato in polietilene resistente alle macchie, durerà per anni senza cambiare forma, piegatura o gonfiore.



- Pulizia veloce e semplice
- Misurazione del campione facilitata, grazie ai righelli in acciaio inox marcati a laser
- Solchi perimetrali per il contenimento dei liquidi
- In polipropilene bianco
- Tutti gli angoli hanno piedini in gomma che conferiscono maggiore stabilità alla superficie di lavoro.
- Due dimensioni disponibili

Prodotto	Formato	Confezione	Codice
Tavola per dissezione Dimensioni: 575x400x12,5 mm (LxPxH)	Unità	1 pz	M620
Tavola per dissezione junior Dimensioni: 330x279x12,5 mm (LxPxH)	Unità	1 pz	M618
Base blu per dissezione Per rendere la sezionatura più confortevole, questa base viene utilizzata per elevare la Tavola per dissezione alla giusta altezza. La base manterrà anche il liquido in eccesso, se necessario. Dimensioni: 665x481x91mm (LxPxH)	Unità	1 pz	M625

LAME PER DISSEZIONE

IVD CE

Lama per il sezionamento di campioni in anatomia patologica.



- Ottima qualità di taglio e resistenza
- In acciaio inossidabile
- Disponibile in due misure: 130 mm e 260 mm
- Spessore: 0,245 mm

Prodotto	Formato	Confezione	Codice
Trimming Blade 130 mm (lama per riduzione) Dimensioni: 130 mm	Unità	50 pz	R0130
Trimming Blade 260 mm (lama per riduzione) Dimensioni: 260 mm	Unità	50 pz	R0260

MANICI PER DISSEZIONE

IVD CE

Manico per lame per la riduzione di campioni chirurgici.



- Materiale plastico
- Impugnatura ergonomica
- Resistente alle sostanze chimiche

Prodotto	Formato	Confezione	Codice
Manico da dissezione da 130 mm Per lame da 130 mm	Unità	1 pz	43441
Manico da dissezione da 130 mm Per lame da 260 mm	Unità	1 pz	43451



Histology Process

2. Processazione

Xilene e sostitutivi
Miscele alcoliche
Paraffine
Sacchetti per la processazione di biopsie
Cassette per biopsia
Cassette per tessuti
Mega - supermega cassette
Formelle per inclusione
Formelle per inclusione monouso
Filtri per biopsie
Securline Marker
Soluzione demold
Tissue soft
Pestelli per inclusione di tessuti

XILENE E SOTTITUTI

IVD CE



I reagenti diafanizzanti sono completamente miscibili con alcol e paraffina, il che li rende un mezzo ideale nel trattamento istologico e citologico.
Tutti i tipi di solventi sono ideali per la processazione dei tessuti, idonei per le procedure di anatomia patologica.

Prodotto	Formato	Confezione	Codice
Citra Histoclear Sostituto dello xilene, a base di terpeni D-limonene	Bottiglia	4x5 lt	R0050 CITRO
	Bottiglia	4 x 2,5 lt	R0050/2500 CITRO
Diaphane Sostituto non tossico di xilene, a base di isoparaffina, per istologia e citologia	Bottiglia	4 x 2,5 lt	R0055/2.5
	Bottiglia	4x5 lt	R0055/20
Xilene Xilene per istologia e citologia	Bottiglia	4x5 lt	3410/20

MISCELE ALCOLICHE

IVD CE



Miscele di alcol, a base di etanolo, metanolo, isopropanolo, per istologia e citologia.
Contenenti meno del 5% di alcool isopropilico
Utilizzabile in processazione e colorazione, nei passaggi di disidratazione e reidratazione dei preparati

Prodotto	Formato	Confezione	Codice
Histanol 100 - Assoluto Alcol etilico 100% denaturato ad esenzione di accise a base di etanolo per istologia e citologia	Bottiglia	1000 ml	01H1001000
		5 lt	01H1005000
		10 lt	01H10010000
Histanol 96 Alcol etilico 96% denaturato ad esenzione di accise a base di etanolo per istologia e citologia	Bottiglia	1000 ml	01H961000
		5 lt	01H965000
		10 lt	01H9610000
Histanol 95 Alcol etilico 95% denaturato ad esenzione di accise a base di etanolo per istologia e citologia	Bottiglia	1000 ml	01H951000
		5 lt	01H955000
		10 lt	01H9510000
Histanol 80 Alcol etilico 80% denaturato ad esenzione di accise a base di etanolo per istologia e citologia	Bottiglia	1000 ml	01H801000
		5 lt	01H805000
		10 lt	01H8010000
Histanol 70 Alcol etilico 70% denaturato ad esenzione di accise a base di etanolo per istologia e citologia	Bottiglia	1000 ml	01H701000
		5 lt	01H705000
		10 lt	01H7010000
Histanol IP Soluzione di alcol isopropilico per l'uso in microscopia	Bottiglia	1000 ml	01HIP1000
		5 lt	01HIP5000
		10 lt	01HIP10000
Histanol M Soluzione di alcol metilico per l'uso in istologia e citologia	Bottiglia	1000 ml	01HM1000
		5 lt	01HM5000
		10 lt	01HM10000
Histanol G Soluzione di glicerolo per l'uso in microscopia	Bottiglia	1000 ml	01HG1000
		5 lt	01HG5000
		10 lt	01HG10000



PARAFFINE

IVD CE



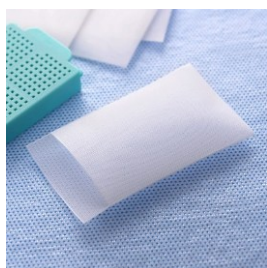
Paraffina ottenuta da miscele di polimeri di alta qualità.

- Eccellente penetrazione in qualsiasi tipo di tessuto e l'elasticità durante il taglio, per qualsiasi tipo di sezioni, classiche e seriate.
- Esente da DMSO (dimetilsolfossido).
- Si presenta in gocce bianche, traslucidi, inodore, e in formati facili da maneggiare.

Prodotto	Formato	Confezione	Codice
Lab-O-Wax 56-58°C In gocce punto di fusione 56-58°C	Sacchetto	6 x 2 kg	R0040S
	Sacco	1 x 20 kg	R0040/20
Lab-O-Wax 56-58°C Plus Paraffina di alta qualità in gocce. Punto di fusione 56-58°C	Sacchetto	6 x 2 kg	R0040 PLUS
Lab-O-Wax 52-54°C In gocce punto di fusione 52-54°C	Sacchetto	6 x 2 kg	R0042
GemCut™ Emerald Paraffin color verde smeraldo Colorata per permettere l'orientamento di piccole biopsie in modo semplice	Sacchetto	4x2 kg	24364-1

SACCHETTINI PER LA PROCESSAZIONE DI BIOPSIE

IVD CE



Sacchetti per la processazione di biopsie e campioni di dimensioni ridotte, da 45x60 mm

- Massima protezione dei campioni durante la processazione e resistenza a qualsiasi reagente
- Evitano il rischio di contaminazione tra campioni e la perdita di piccoli frammenti di tessuto.
- Apertura facilitata che permette di estrarre velocemente il campione al termine della processazione

Prodotto	Formato	Confezione	Codice
Sacchetti per la processazione di biopsie - 30x45 mm	Scatola	1000 pz	HLE005
Sacchetti per la processazione di biopsie - 45x60 mm	Scatola	1000 pz	HLE003
Sacchetti per la processazione di biopsie - 73x75mm	Scatola	1000 pz	HLE004

FILTRI PER BIOPSIE

IVD CE



I Biopsy Pads sono spugnette adatte ad essere inserite nelle cassette per contenere servono per contenere le biopsie e piccoli campioni durante la processazione dei tessuti.

- Il colore blu migliora la visibilità del tessuto.
- I filtri sono compatibili con tutti i solventi istologici.
- Dimensioni rettangolari o quadrate.

Prodotto	Formato	Confezione	Codice
Biopsy Pads Blu Rettangolari 26x31 mm	Sacchetto	1000 pz	RBPB/1000
Biopsy Pads Blu Quadrate 25x25 mm	Sacchetto	1000 pz	RBPB/1000KD

CASSETTE PER BIOPSIE

IVD CE



Biocassette in resina acetlica, realizzate in materiale di alta qualità, dotati di un sistema a doppia chiusura necessaria per garantire una perfetta tenuta durante la processazione dei tessuti di piccole dimensioni (biopsie).

- Resistenza all'azione chimica dei reagenti istologici, decalcificanti e a tutte le tecniche di processazione dei tessuti.
- Dotati di spazio di scrittura per l'identificazione del campione
- Facilmente staccabile e richiudibile
- Dimensioni esterne: 40x28x6 mm (LxPxH).

Prodotto	Formato	Confezione	Codice
Biopty Cassette bianche	Scatola	1000 pz	R4172
Biopty Cassette gialle	Scatola	1000 pz	R4001
Biopty Cassette rosa	Scatola	1000 pz	R4002
Biopty Cassette verdi	Scatola	1000 pz	R4003
Biopty Cassette blu	Scatola	1000 pz	R4004
Biopty Cassette grigio	Scatola	1000 pz	R4005

CASSETTE PER TESSUTI

IVD CE



Biocassette in resina acetlica, realizzate in materiale di alta qualità, dotati di un sistema a doppia chiusura necessaria per garantire una perfetta tenuta durante la processazione dei tessuti.

- Resistenza all'azione chimica dei reagenti istologici, decalcificanti e a tutte le tecniche di processazione dei tessuti.
- Dotati di spazio di scrittura per l'identificazione del campione
- Facilmente staccabile e richiudibile
- Dimensioni esterne: 40x28x6 mm (LxPxH).

Prodotto	Formato	Confezione	Codice
Mono Cassette Bianche	Scatola	1000 pz	R4170
Mono Cassette Gialle	Scatola	1000 pz	R4154
Mono Cassette Rosa	Scatola	1000 pz	R4155
Mono Cassette Verde	Scatola	1000 pz	R4156
Mono Cassette Blu	Scatola	1000 pz	R4157
Mono Cassette Rosse	Scatola	1000 pz	R4159

MEGA & SUPERMEGA CASSETTE

IVD CE



Biocassette in resina acetlica, realizzate in materiale di alta qualità, dotati di un sistema a doppia chiusura necessaria per garantire una perfetta tenuta durante la processazione dei tessuti di grandi dimensioni.

- Resistenza all'azione chimica dei reagenti istologici, decalcificanti e a tutte le tecniche di processazione dei tessuti.
- Dotati di spazio di scrittura per l'identificazione del campione
- Facilmente staccabile e richiudibile
- Per processare e incorporare grandi campioni.

Prodotto	Formato	Confezione	Codice
Mega Cassette Bianche Dimensioni esterne: 40x26x13 mm (LxPxH)	Scatola	500 pz	R4173
Super Mega Cassette Bianche Dimensioni esterne: 74x52x18 mm (LxPxH)	Scatola	100 pz	HL0678

FORMELLE PER INCLUSIONE

IVD CE



Formelle per inclusione in paraffina in acciaio inox per le inclusioni dei campioni istologici.

- Raffreddamento rapido della paraffina grazie all'elevata conduttività termica dell'acciaio.
- Nessuna deformazione garantita dalla rigida struttura in acciaio.
- Riutilizzabile, stabile e facile da maneggiare.
- Ampia gamma di dimensioni disponibili.

Prodotto	Formato	Confezione	Codice
Base Molds 7x7x6 mm	Scatola	12 pz	R4161
Base Molds 15x15x6 mm	Scatola	12 pz	R4162
Base Molds 24x24x6 mm	Scatola	12 pz	R4163
Base Molds 30x24x6 mm	Scatola	12 pz	R4164
Base Molds 37x24x6 mm	Scatola	12 pz	R4165
Base Molds per mega cassette 37x24x12 mm	Scatola	12 pz	R4166
Base Molds per super mega cassette 66x46x15 mm	Scatola	10 pz	HL2144

FORMELLE PER INCLUSIONE MONOUSO

IVD CE



Formelle per inclusione in paraffina in plastica trasparente per le inclusioni dei campioni istologici.

Sono a disposizione un ampio range di dimensioni; riutilizzabili.

Possono essere gettati dopo l'uso, ma all'occorrenza essere riutilizzati.

Prodotto	Formato	Confezione	Codice
Disposable Molds 7x7x6 mm	Scatola	500 pz	R2780P
Disposable Molds 15x15x6 mm	Scatola	500 pz	R2781P
Disposable Molds 24x24x6 mm	Scatola	500 pz	R2782P
Disposable Molds 30x24x6 mm	Scatola	500 pz	R2783P
Disposable Molds 37x24x6 mm	Scatola	500 pz	R2784P
Disposable Molds per mega cassette	Scatola	100 pz	R2882P
Disposable Molds per supermega cassette	Scatola	50 pz	R2785P

SECURLINE MARKER

IVD CE



Accessori per scrivere su cassette o vetrini.

- Penna a inchiostro indelebile per la marcatura su plastica, superfici metalliche e articoli da laboratorio.
- Adatto per qualsiasi tipo di vetrino per citologia ed istologia.
- Punta fine 0,6 mm.
- Asciugatura rapida.
- Resistenza ad acidi, alcoli, xilolo e solventi, impermeabile.

Prodotto	Formato	Confezione	Codice
Securline Marker II (Nero) Marcatori permanenti speciali: essi non scoloriscono durante la lavorazione, garantendo perfetta identificazione del campione	Scatola	10 pz	R1451



CELLSAFE CAPSULE

CellSafe è un dispositivo ideato per incrementare ulteriormente la sicurezza delle biopsie di piccole dimensioni durante la processazione.

- Consiste in un telaio di plastica ed una rete in nylon molto fine (200µm) che riveste le due superfici, collegandole anche lateralmente.
- Resistenti ai reagenti istologici quali alcoli, solventi e decalcificanti.
- Utilizzabili con tecniche convenzionali, a ultrasuoni e microonde.
- Dimensioni esterne: 25x27x2,5 mm (LxPxH).

Prodotto	Formato	Confezione	Codice
CellSafe colore bianco (celle per biopsie)	Sacchetto	1000 pz	HL3648
		100 pz	HL3647
CellSafe colore blu (celle per biopsie)	Sacchetto	1000 pz	HL3650
		100 pz	HL3649

SOLUZIONE DEPARAFINIZZANTE

IVD CE



Soluzione in flacone spray per dissolvere la paraffina su centraline di inclusione, microtomi e banchi di lavoro

- Pulizia veloce e semplice.
- Riduce i tempi di pulizia giornaliera e mantiene le strumentazioni in ottime condizioni.

Prodotto	Formato	Confezione	Codice
DeMold Spray	Flacone	100 ml	01DS100
DeMold soluzione Soluzione per la ricarica del flacone DeMold Spray.	Bottiglia	500 ml	01DS500
		1000 ml	01DS1000

TISSUE SOFT

IVD CE



Soluzione utile per ammorbidire il tessuto incorporato nel blocchetto di paraffina prima della sezione al microtomo.

- Tissue Soft consente un taglio più facile e semplice del tessuto incluso nel blocchetto di paraffina.
- Immergendo il tessuto paraffinato nella soluzione Tissue Soft si ottiene la reidratazione e l'ammorbidimento dei tessuti che permettono un taglio facile, senza pericolo di rompere il blocchetto.

Prodotto	Formato	Confezione	Codice
Tissue Soft soluzione Soluzione pronto uso.	Bottiglia	500 ml	01TS500
		1000 ml	01TS1000

PESTELLI PER INCLUSIONE DI TESSUTI



Pestelli per inclusione di tessuti idonei per l'orientamento dei campioni di tessuto durante l'inclusione.

- Disponibili in tre formati: piccolo, grande e un pacchetto combinato.
- Facili da pulire
- Il metallo impedisce alla paraffina di attaccarsi alle dita
- Evita l'uso di pinze che possono danneggiare il campione

Prodotto	Formato	Confezione	Codice
Pestelli per inclusione di tessuti - 10x10 mm	Scatola	1 pz	25960-1
Pestelli per inclusione di tessuti - 15x15 mm	Scatola	1 pz	25964-1
Pestelli per inclusione di tessuti - combo 10 - 15 mm Un pestello da 10x10 mm ed uno da 15x15 mm.	Scatola	1 pz	26013-1



Vuoi saperne di più?

Se avete bisogno di strumenti per la processazione dei tessuti consultare il catalogo Histo-Line Instruments. Dove troverete l'elenco completo dei processori di tessuti e accessori speciali che possono esservi d'aiuto.



Vuoi vedere tutti gli strumenti disponibili? Guardate nel catalogo degli strumenti o sul sito web





Histology Process

3. Microtomia

Lame monouso
Lame riaffilabili
Mezzi di inclusione per taglio al criostato
Pennelli
Accessori per microtomia e criotomia
Dischi per criostati



LAME MONOUSO

IVD CE



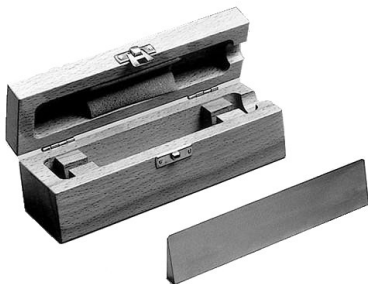
Lame per microtomia monouso particolarmente indicate per il taglio di campioni in routine e per biopsie. Le lame monouso garantiscono un'elevata qualità del taglio già dalle prime sezioni e per lungo tempo.

Un ulteriore vantaggio delle lame è il breve tempo necessario per il trimming (avviamento della lama). Da utilizzare sia con microtomo a slitta che rotativo. Ideali per campioni in routine e biopsie, eccellente qualità delle sezioni già dopo i primi tagli. Lunga durata.

Prodotto	Formato	Confezione	Codice
Histo blade LP35H Lama a basso profilo a lunga durata	Scatola	50 pz	R43351
Histo blade LP35S Lama a basso profilo per maggior precisione al taglio	Scatola	50 pz	R43361
Histo blade HP35S Lama ad alto profilo con l'equilibrio tra precisione e durezza	Scatola	50 pz	R43371
Histo blade Type 26 Lama a basso profilo con eccellente precisione per tessuti molli	Scatola	50 pz	R43301
Histo blade Type 42 Lama a basso profilo per tessuti molto duri	Scatola	50 pz	R43303
Histo blade Type 52 Lama a basso profilo con eccellente precisione per tessuti molto duri	Scatola	50 pz	R43304
Histo blade Type 67 Lama a basso profilo con eccellente precisione per sezioni molto sottili	Scatola	50 pz	R43307
Histo blade Type 69 Lama a basso profilo con eccellente precisione per entrambi i tessuti molli e duri	Scatola	50 pz	R43308
Histo blade Type 70HP Lama ad alto profilo per sezioni al criostato, lama larga e spessa	Scatola	50 pz	R43341
Histo blade Type 80LA (22°) Lama a basso angolo di taglio per sezionamento ultrasottile	Scatola	50 pz	R43311
Histo blade NH35 Particolarmente adatto per tessuti duri	Scatola	50 pz	R4692
Histo blade S22 Per sezionamento extra-sottile e tessuti molto morbidi	Scatola	50 pz	R4693
Histo blade S35L Per le grandi sezioni (supermega cassette) di tessuto e sezionamento di routine	Scatola	20 pz	R4697

LAME RIAFFILABILI

IVD CE



Lame riaffilabili adatti a microtomi e criostati. Ampia scelta disponibile tra cui una varietà di angolazioni della lama ed il tipo di materiale. Adatte per il sezionamento di routine, il sezionamento dei tessuti duri e per i materiali incorporati in resina epossidica, MMA o campioni GMA.

Prodotto	Formato	Confezione	Codice
Lama in acciaio inox cm 12 Lame riutilizzabili per microtomi e criostati	Scatola	1 pz	R8612
Lama in acciaio inox cm 16 Lame riutilizzabili per microtomi e criostati	Scatola	1 pz	R8618
Coltello in acciaio inox	Scatola	1 pz	SK120
Lama in tungsteno carbide profilo D cm 12 Lama in tungsteno carbide	Scatola	1 pz	D16-126



MEZZI DI INCLUSIONE PER TAGLIO AL CRIOSTATO

IVD CE

Mezzo di inclusione per campioni da tagliare al criostato, ottenuta da una formulazione ottimale che fornisce un mezzo di inclusione ideale per il sezionamento di campioni al criostato a temperature di -10°C ed inferiori



- Mezzo di inclusione a freddo in gel disponibile in diversi colori
- Matrice per il sezionamento al criostato
- Fissaggio garantito del campione al criostato
- Solubile in acqua
- Non lascia tracce sul vetrino durante la colorazione
- Facilmente dispensabile per la presenza del beccuccio.

Prodotto	Formato	Confezione	Codice
O.C.T. Compound Mezzo di inclusione per taglio al criostato	Bottiglia	12 x 125 ml	R0030
CryoFix Gel Mezzo di inclusione per taglio al criostato di colore blu	Bottiglia	100 ml	01CFP100
CryoFix Gel Mezzo di inclusione per taglio al criostato di colore verde	Bottiglia	100 ml	01CFZ100
CryoFix Gel Mezzo di inclusione per taglio al criostato di colore rosa	Bottiglia	100 ml	01CFR100
CryoFix Gel Mezzo di inclusione per taglio al criostato di colore giallo	Bottiglia	100 ml	01CFY100

PENNELLI



Pennelli ideali per rimuovere gli scarti di paraffina di scarto dai microtomi ed il composto di inclusione dai criostati ed aiuta a tenere pulito la zona di sezionamento. Le setole più scure forniscono un comodo contrasto con sezioni e detriti rispetto alle setole di colore più chiaro.

Prodotto	Formato	Confezione	Codice
Pennello piccolo per raccolta biopsia	Scatola	10 pz	HL3205
Pennello piccolo per raccolta sezioni microtomo	Scatola	10 pz	HL3209
Pennello medio per raccolta sezioni microtomo	Scatola	10 pz	HL3206
Pennello rotondo per la pulizia della lama del microtomo	Scatola	2 pz	HL3309
Pennello tondo per la pulizia del microtomo	Scatola	2 pz	HL3310
Pennello piatto per la pulizia del criostato	Scatola	2 pz	HL3308



ACCESSORI PER MICROTOMIA E CRIOTOMIA

IVD CE

Una linea di accessori utili per il trattamento dei campioni, oli per microtomia e detergenti per la pulizia degli strumenti.



Prodotto	Formato	Confezione	Codice
Ice Spray Spray di congelamento a spruzzo mirato per istologia: congela rapidamente il tessuto da sezionare al criostato	Bottiglia	12 x 150 ml	R0020
Micro Clean - liquido per pulizia microtomi Soluzione spray, per la pulizia dei microtomi da residui di paraffina	Bottiglia	100 ml	01MC100
Spray disinfettante per criostati	Bottiglia	4 x 250 ml	22-126
Olio per microtomi Lubrificante per microtomi	Bottiglia	10 x 100 ml	22-124
Soft Block Soluzione pronta all'uso efficace su ossa, unghie e tessuti molli.	Bottiglia	500 ml	24616-500
Soft Nail Soluzione ideale per campioni come capelli, unghie e pelle cheratinizzati complessi molto duri comuni nei laboratori di istologia e procedure Mohs.	Bottiglia	250 ml	24775-250

DISCHI PER CRIOSTATI

IVD CE

Dischi porta campione adatti ai criostati Histo-Line, e compatibili con i criostati Leica. Dotato di un rilievo esterno per una migliore presa del campione e del mezzo di inclusione.

Adatto per l'utilizzo di tutti i campioni congelati.



Prodotto	Formato	Confezione	Codice
Dischi da 25,3 mm Ø Dischi compatibili per criostati Histo-Line MC3000-MC4000	Scatola	5 pz	MC253
Dischi da 30,7 mm Ø Dischi compatibili per criostati Histo-Line MC3000-MC4000	Scatola	5 pz	MC307
Dischi da 18 mm Ø Dischi compatibili per criostati Histo-Line MC5000-MC5050	Scatola	5 pz	MC200
Dischi da 23 mm Ø Dischi compatibili per criostati Histo-Line MC5000-MC5050	Scatola	5 pz	MC250
Dischi da 26,7 mm Ø Dischi compatibili per criostati Histo-Line MC5000-MC5050	Scatola	5 pz	MC267
Dischi da 28 mm Ø Dischi compatibili per criostati Histo-Line MC5000-MC5050	Scatola	5 pz	MC300
Dischi da 38 mm Ø Dischi compatibili per criostati Histo-Line MC5000-MC5050	Scatola	5 pz	MC400
Dischi da 53 mm Ø Dischi compatibili per criostati Histo-Line MC5000-MC5050	Scatola	5 pz	MC500



Vuoi saperne di più?

Se avete bisogno di strumenti per il taglio dei tessuti consultate il catalogo Histo-Line Instruments. Dove troverete l'elenco completo dei microtomi, criostati e gli accessori che possono esservi d'aiuto.



Vuoi vedere tutti gli strumenti disponibili? Guardate nel catalogo degli strumenti o sul sito web






Histology Process

4. Colorazione

Vetrini
Pap Pen
Set di colorazione manuale
Vaschette per colorazione
Mezzi di montaggio
Olii per immersione
Ematossiline pronto uso
Eosine pronto uso
Soluzioni coloranti per istologia
Soluzioni coloranti per microbiologia
Kit di colorazione speciale
Fissativi citologici
Colorazione Papanicolaou
Soluzioni May-Grunwald Giemsa
Soluzioni per citologia
Kit per citologia
Kit di colorazione speciale per citologia



Vetrini porta oggetto

IVD CE



Histo-Line offre vetrini porta oggetto per i vari utilizzi nel tuo laboratorio.

I vetrini per microscopia sono disponibili in dimensioni standard: 1,0 mm di spessore nelle dimensioni di 26 x 76 mm (norma ISO 8037 / I). I vetrini per microscopia sono realizzati in vetro extra bianco.

- Presenta una trasparenza brillante e un rivestimento che accetta e conserva i contrassegni di laboratorio meglio di prodotti comparabili.
- Facili da scrivere, facile da leggere.
- Il segno identificativo sul cartoncino mostra quale lato è in alto.
- Elimina attaccamenti e graffi.

Prodotto	Formato	Confezione	Codice
Vetrini porta oggetto a bordi tagliati Dimensioni: 26x76x1 mm	Scatola	1000 pz	HL26761
Vetrini porta oggetto a bordi molati e banda sabbata Dimensioni: 26x76x1 mm	Scatola	1000 pz	HL26762
Vetrini porta oggetto molati a 45° Dimensioni: 26x76x1 mm	Scatola	1000 pz	HL26763
Vetrini porta oggetto bordi molati e sabbati Dimensioni: 26x76x1 mm	Scatola	1000 pz	HL26764
Vetrini polilisinati Adesione garantita da un rivestimento in polilisina. Dimensioni: 26x76x1 mm	Scatola	72 pz	HL26765
Vetrini Super Frost Plus Porta oggetto a carica positiva per microscopia. Dimensioni: 26x76x1 mm	Scatola	72 pz	HL26766
Vetrini Histo Slide banda colorata bianca Porta oggetto per microscopia. Dimensioni: 26x76x1 mm	Scatola	2500 pz	7109-W-30
Vetrini Histo Slide banda colorata gialla Porta oggetto per microscopia. Dimensioni: 26x76x1 mm	Scatola	2500 pz	7109-Y-30
Vetrini Histo Slide banda colorata blu Porta oggetto per microscopia. Dimensioni: 26x76x1 mm	Scatola	2500 pz	7109-B-30
Vetrini Histo Slide banda colorata rosa Porta oggetto per microscopia. Dimensioni: 26x76x1 mm	Scatola	2500 pz	7109-P-30
Vetrini Histo Slide banda colorata verde Porta oggetto per microscopia. Dimensioni: 26x76x1 mm	Scatola	2500 pz	7109-G-30
Vetrini Histo Slide banda colorata arancio Porta oggetto per microscopia. Dimensioni: 26x76x1 mm	Scatola	2500 pz	7109-O-30





VETRINI COPRIOGGETTO

IVD CE



Vetrini copri oggetto disponibili in dimensioni standard: 013-0,16 mm di spessore, (norme ISO 8037/I).

- Questi vetrini di copertura sono realizzati con il vetro della migliore qualità e ogni serie è numerata e uniforme per dimensioni e spessore.
- Costruzione in vetro di qualità
- I vetrini per microscopia sono realizzati in vetro extra bianco.
- Adatti per i montavetrini automatici.

Prodotto	Formato	Confezione	Codice
Vetrini coprioggetto 15x15 mm Copri oggetto per microscopia. Spessore: 0.13 - 0.16 mm	Scatola	1000 pz	HL1515
Vetrini coprioggetto 18x18 mm Copri oggetto per microscopia. Spessore: 0.13 - 0.16 mm	Scatola	1000 pz	HL1818
Vetrini coprioggetto 18x24 mm Copri oggetto per microscopia. Spessore: 0.13 - 0.16 mm	Scatola	1000 pz	HL1824
Vetrini coprioggetto 20x20 mm Copri oggetto per microscopia. Spessore: 0.13 - 0.16 mm	Scatola	1000 pz	HL2020
Vetrini coprioggetto 21x26 mm Copri oggetto per microscopia. Spessore: 0.13 - 0.16 mm	Scatola	1000 pz	HL2126
Vetrini coprioggetto 22x22 mm Copri oggetto per microscopia. Spessore: 0.13 - 0.16 mm	Scatola	1000 pz	HL2222
Vetrini coprioggetto 24x24 mm Copri oggetto per microscopia. Spessore: 0.13 - 0.16 mm	Scatola	1000 pz	HL2424
Vetrini coprioggetto 24x32 mm Copri oggetto per microscopia. Spessore: 0.13 - 0.16 mm	Scatola	1000 pz	HL2432
Vetrini coprioggetto 24x36 mm Copri oggetto per microscopia. Spessore: 0.13 - 0.16 mm	Scatola	1000 pz	HL2436
Vetrini coprioggetto 24x40 mm Copri oggetto per microscopia. Spessore: 0.13 - 0.16 mm	Scatola	1000 pz	HL2440
Vetrini coprioggetto 24x50 mm Copri oggetto per microscopia. Spessore: 0.13 - 0.16 mm	Scatola	1000 pz	HL2450
Vetrini coprioggetto 24x60 mm Copri oggetto per microscopia. Spessore: 0.13 - 0.16 mm	Scatola	1000 pz	HL2460

PAP PEN

IVD CE



Pennarello per campioni istologici e citologici, ideale per l'immunoistochimica, per contenere la quantità di anticorpo sul vetrino nell'area di interesse.

- Liquido insolubile in alcol e acetone. Impermeabile.
- Resistente alle microonde e temperature fino a 120 ° C.
- Rimovibile con xilolo o prodotti sostitutivi.

Prodotto	Formato	Confezione	Codice
Super Pap Pen (punta fine) Pennarello per campioni istologici e citologici, ideale per immunoistochimica, di 5 mm	Unità	1 pz	LP0001
Mini Pap Pen Pennarello per campioni istologici e citologici, ideale per immunoistochimica, di 2 mm	Unità	1 pz	LP0002

SET DI COLORAZIONE MANUALE

IVD CE

Ideale per le colorazioni manuali di routine sia istologiche che citologiche ed allo stesso tempo ottimizzare il consumo dei reagenti

I cestelli sono resistenti ai solventi e alle alte temperature (fino a 170 °C), possono essere utilizzati in forni a microonde. Il set comprende:

- 1 struttura in acciaio verniciato a 12 posti, resistente ai solventi.
- 12 vaschette in plastica ABS da 250 ml fornite con coperchio a chiusura a scatto.
- 1 cestello in plastica ABS per 24 vetrini.

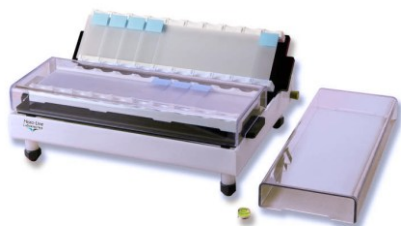


Prodotto	Formato	Confezione	Codice
Set di colorazione manuale Rack completo con 12 vaschette con coperchio e supporto porta vetrini	Unità	1 set	SS112
Vaschette di ricambio 12 vaschette con coperchio separato	Scatola	12 vaschette	SS010
Cestello con manico in plastica Cestello per 25 vetrini	Scatola	6 cestelli	SS020

SET DI COLORAZIONE IMMUNOISTOCHEMICA

Sistema di colorazione manuale per immunohistochimica e colorazioni speciali.

- Il sistema può contenere fino a un massimo di 20 vetrini (25 x 75 mm) ed è composto da due unità porta vetrini separate, per 10 vetrini ciascuna, provviste di coperchio e inclinabili 45°.
 - Le due unità fungono anche da camera umida e sono provviste di un raccogliatore dei reagenti di scarto.
- Slide Master è fornito di piedini regolabili e di bolla di riscontro per mantenere i vetrini sempre in posizione perfettamente orizzontale.
- Dimensioni: 32x26x11 cm



Prodotto	Formato	Confezione	Codice
Slide Master - Set per la colorazione immunohistochimica e colorazioni speciali Rack completo con coperchio e supporto porta vetrini	Unità	1 set	E00001

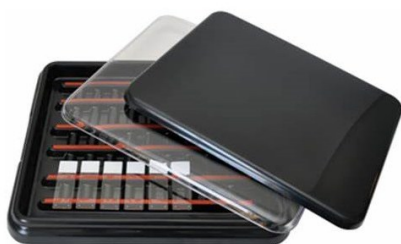
CAMERA UMIDA PER IMMUNOISTOCHEMICA

Sistema adatto per la colorazione immunohistochimica che richiede una camera umida per laboratori di anatomia, ematologia, citologia e microbiologia. L'utilizzo è sicuro e semplice utilizzando una sola mano. Alloggia fino a 20 vetrini disposti su quattro guide di plastica ricoperte da una striscia di polimero per trattenere perfettamente i vetrini.

I pozzetti possono contenere fino a 2 ml ciascuno.

I binari sono rialzati non solo per evitare che l'acqua tocchi gli scivoli, ma per renderli più facilmente recuperabili.

- Dimensioni con coperchio in: 38x24x4,5 cm (LxPxA)



Prodotto	Formato	Confezione	Codice
Stain Tray Slide Staining System da 20 posti Con coperchio trasparente adatto per microscopia ottica	Unità	1 pz	25501-1
Stain Tray Slide Staining System da 10 posti Con coperchio nero adatto per microscopia a fluorescenza	Unità	1 pz	25498-1
Stain Tray Slide Staining System da 20 posti Con coperchio nero adatto per microscopia a fluorescenza	Unità	1 pz	25502-1



VASCHETTE PER COLORAZIONE



Vaschette per la colorazione manuale completo di supporto porta vetri con coperchio di vetro e acciaio inox o in materiale trasparente TPX (polimetilpentene, PMP). I cestelli porta vetri possono essere da 10 posti o con manico pieghevole a 20 posti.

Prodotto	Formato	Confezione	Codice
Vaschette per la colorazione in vetro Permette la colorazione di 20 vetri	Scatola	10 pz	01.4060.00
Cestello porta vetri in vetro a 10 posti	Scatola	1 pz	01.4063.00
Manico in acciaio inox per cestello porta vetri in vetro a 10 posti	Scatola	1 pz	01.4065.00
Cestello porta vetri in acciaio inox con manico lungo Per colorare 20 vetri	Scatola	1 pz	04.4270.27
Cestello con manico in polipropilene Per colorare 20 vetri	Scatola	1 pz	06.0354.00
Vaschette per la colorazione in polipropilene Corredata di 2 coperchi: uno a chiusura totale ed uno con fessura per l'inserimento del cestello durante le colorazioni per 20 vetri	Scatola	1 pz	06.0353.00

VASCHETTE PER COLORAZIONE SCHIFFERDECKER



Vaschette per la colorazione manuale Schifferdecker completa di coperchio di vetro o di materiale trasparente TPX (polimetilpentene, PMP). Permette la colorazione di 10 vetri singoli o 20 vetri accoppiati. Dotati di coperchio.

Prodotto	Formato	Confezione	Codice
Vaschette Schifferdecker per la colorazione in vetro Rack completo dotato di coperchio in vetro, dimensioni 26x76 mm	Scatola	4 pz	01.4050.00
Vaschette Schifferdecker per la colorazione in TPX Rack completo dotato di coperchio, dimensioni 85x70x50 mm	Scatola	4 pz	06.0351.00

VASCHETTE PER COLORAZIONE HELLENDHAL



Vaschetta per colorazioni in vetro o di materiale trasparente TPX (polimetilpentene, PMP), con 8 scanalature, può contenere verticalmente fino a 16 vetri, dorso contro dorso, di dimensioni 26x76 mm. Forniti di coperchio.

Prodotto	Formato	Confezione	Codice
Vaschette Hellendhal per la colorazione in vetro Rack completo dotato di coperchio in vetro, dimensioni 26x76 mm	Scatola	4 pz	01.4040.00
Vaschette Hellendhal per la colorazione in TPX Rack completo dotato di coperchio, dimensioni esterne 58x53,5x86 mm	Scatola	4 pz	06.0355.00

VASCHETTE PER COLORAZIONE COPLIN



Vaschetta per colorazioni in vetro o di materiale trasparente PP (polimetilpentene), per la colorazione che può contenere fino a 10 vetrini da microscopio con dimensioni di 25x75 mm, dimensionato in modo che i vetrini sporgono e possono essere manipolati senza l'ausilio di pinze. Il coperchio con chiusura a vite riduce l'evaporazione dei reagenti.

Prodotto	Formato	Confezione	Codice
Vaschette per colorazione Coplin con coperchio in vetro Completo dotato di coperchio in vetro, dimensioni 26x75 mm, capacità 65 ml	Scatola	6 pz	01.4070.00
Vaschette per colorazione Coplin con coperchio in PP Completo dotato di coperchio in PP, dimensioni 26x26x70 mm, capacità 55 ml	Scatola	6 pz	01.4075.00
Vaschette per colorazione Coplin con coperchio PP per TLC Completo dotato di coperchio in PP, dimensioni 26x26x90 mm, capacità 60 ml, per cromatografia TLC	Scatola	6 pz	01.4080.00

SCATOLE PORTA VETRINI



Scatola porta vetrini in plastica per microscopia.
Antiurto, in materiale plastico (ABS).
Struttura interna con scanalature per l'alloggiamento singolo dei vetrini.
Munite di coperchio con chiusura a scatto.
Scheda numerata per facilitare la classificazione ed archiviazione dei vetrini.
Minimo ingombro ed impilabili.
Disponibili in diverse misure

Prodotto	Formato	Confezione	Codice
Scatola porta vetrini da 25 vetrini Completo dotato di coperchio in plastica	Scatola	10 pz	HL0544
Scatola porta vetrini da 50 vetrini Completo dotato di coperchio in plastica	Scatola	10 pz	HL0545
Scatola porta vetrini da 100 vetrini Completo dotato di coperchio in plastica	Scatola	1 pz	HL0516

VASSIOIO PORTA VETRINI

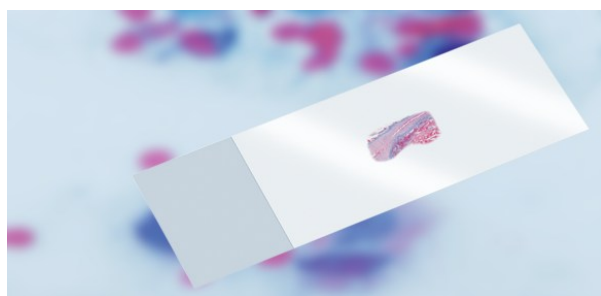


Studiati per classificare e archiviare i vetrini standard da mm 76x26. Il fondo bianco permette di distinguere facilmente le colorazioni sui vetrini, dotati di utile base di appoggio per la lettura di serie. Appropriate scanalature permettono la presa del vetrino e speciali incastri assicurano un'ottima impilabilità dei vassoi stessi. Costruiti in polistirolo termoformato (esente da lattice e ftalati)

Prodotto	Formato	Confezione	Codice
Vassoio porta vetrini da 10 posti Dimensioni: 340 x 100 mm	Scatola	40 pz	HL2401
Vassoio porta vetrini da 20 posti Dimensioni: 340 x 190 mm	Scatola	20 pz	HL0547
Vassoio porta vetrini da 40 posti Dimensioni: 680 x 190 mm	Scatola	10 pz	HL0548



MONTANTI PER MICROSCOPIA (GUIDA)



Per preparare sezioni permanenti, i campioni colorati devono essere coperti con un mezzo che deve soddisfare diversi parametri fondamentali.

Uno dei criteri più importanti è l'indice di rifrazione adatto che deve essere simile a quello del vetro. Altri criteri includono un solvente adatto, un polimero e una viscosità media. Una volta che il campione è ricoperto dal montante, la sezione è protetta e rimane conservata per un periodo di tempo prolungato. I nostri montanti non si deteriorano né virano verso il giallo

durante la conservazione del campione.

Proprietà dei montanti sintetici

TIPO DI MONTANTE	SOLVENTE	POLIMERO	VISCOSITA' @ 20°C (cSt, mPa)	INDICE RIFRAZIONE @ 20°C (n_D)	ADATTO NELLA MONTAVETRINI AUTOMATICA
HISTOMOUNT					
HISTOMOUNT DPX	Xilene	S	850-950	1.5210-1.5230	-
HISTOMOUNT DPX HIGH	Xilene	S	1900-2100	1.5235-1.5255	-
HISTOMOUNT DPX LOW	Xilene	S	140-160	1.5115-1.5135	✓
HISTOMOUNT DPX NEW*	Xilene	S	200-300	1.5150-1.5180	✓
HISTOMOUNT NEW	Isoparaffina (Diaphane)	M	950-1050	1.4385-1.4395	-
HISTOMOUNT NEW LOW	Isoparaffina (Diaphane)	M	130-160	1.4345-1.4365	✓
HISTOMOUNT	Xilene	M	450-650	1.4920-1.4930	✓
HISTOMOUNT HIGH	Xilene	M	5000-5500	1.4900-1.4920	-
HISTOMOUNT M	Toluene	M	140-160	1.4900-1.4920	✓
HISTOMOUNT C	Xilene	M	5000-5500	1.4910-1.4925	-

Legenda: M - metacrilato, S - stirene (polistirene)

* non contiene plastificante dibutilftalato nocivo

** contattaci per scoprire come diminuire la viscosità di un mezzo

Mezzo di montaggio a base acquosa

TIPO DI MONTANTE	SOLVENTE	POLIMERO	VISCOSITA' @ 20°C (cSt, mPa)	INDICE RIFRAZIONE @ 20°C (n_D)	ADATTO A MONTAVETRINI AUTOMATICA
HISTOMOUNT					
HISTOMOUNT AQUA	Acquoso	PVP	1800-2100	1.3630-1.3670	-

MONTANTI PER VETRINI

IVD CE



Ampia scelta di montanti a rapido essiccamento che possono essere utilizzati con montavetrini automatici o nella modalità manuale.

Il Pertex ad esempio ha una bassa viscosità gli consente di fluire facilmente senza bolle e senza influenzare forma, struttura o colore del campione montato.

Non interferisce con le colorazioni.

Conservazione illimitata dei preparati.

Compatibile con tutti i principali solventi per istologia e citologia.

Prodotto	Formato	Confezione	Codice
Pertex	Bottiglia	3 x 1000 ml	R0080
Mezzo di montaggio classico per istologia, ad asciugatura rapida, disciolto in xilene. Adatto sia per il montaggio manuale che automatico.		6x500 ml	R0081

Mezzi di montaggio permanente a base di stirene

Prodotto	Formato	Confezione	Codice
HistoMount DPX	Bottiglia	250 ml	01BM250
Mezzo di montaggio a base di xilene a media viscosità per citologia ed istologia. Adatto per il montaggio manuale.		500 ml	01BM500
HistoMount DPX High	Bottiglia	250 ml	01BMH250
Mezzo a base di xilene ad alta viscosità per citologia ed istologia. Adatto per il montaggio manuale.		500 ml	01BMH500
HistoMount DPX Low	Bottiglia	250 ml	01BML250
Mezzo a base di xilene a bassa viscosità per citologia ed istologia. Adatto sia per il montaggio manuale che automatico.		500 ml	01BML500
HistoMount DPX New	Bottiglia	250 ml	01BMLE250
Mezzo a base di xilene a bassa viscosità per citologia ed istologia. Il montante contiene un plastificante più ecologico rispetto al dibutilftalato. Adatto sia per il montaggio manuale che automatico.		500 ml	01BMLE500

Mezzi di montaggio permanente a base di metacrilato per isoparaffine

Prodotto	Formato	Confezione	Codice
HistoMount New	Bottiglia	250 ml	01BMN250
Mezzo di montaggio a media viscosità per citologia ed istologia utilizzando un mezzo sostitutivo dello xilene come l'isoparaffina. Adatto per il montaggio manuale.		500 ml	01BMN500
HistoMount New Low	Bottiglia	250 ml	01BMNL250
Mezzo di montaggio a bassa viscosità per citologia ed istologia utilizzando un mezzo sostitutivo dello xilene come l'isoparaffina. Adatto sia per il montaggio manuale che automatico.		500 ml	01BMNL500

Mezzi di montaggio permanente a base di metacrilato

Prodotto	Formato	Confezione	Codice
HistoMount	Bottiglia	250 ml	01BMT250
Mezzo di montaggio a base di xilene a bassa viscosità per citologia ed istologia. Adatto sia per il montaggio manuale che automatico.		500 ml	01BMT500
HistoMount High	Bottiglia	250 ml	01BMTH250
Mezzo di montaggio a base di xilene ad alta viscosità per citologia ed istologia. Adatto per il montaggio manuale.		500 ml	01BMTH500
HistoMount M	Bottiglia	250 ml	01BMM250
Mezzo di montaggio a base di toluene a bassa viscosità per citologia ed istologia. Adatto sia per il montaggio manuale che automatico.		500 ml	01BMM500

MONTANTI PER VETRINI AGGIUNTIVI

IVD CE

Mezzi di montaggio permanente a base di isoparaffina

Prodotto	Formato	Confezione	Codice
Ultrakitt (montante a base di isoparaffina) Ultrakitt è un reagente che viene utilizzato come mezzo di montaggio in citologia e istologia, specifico per chiarificanti a base di isoparaffina. Ultrakitt non è pericoloso e non contiene solventi ciclici o aromatici.	Bottiglia	500 ml	3921-500
		6x100 ml	3921-600

Balsami

Prodotto	Formato	Confezione	Codice
Balsamo del Canada Mezzo di montaggio naturale ad altissima viscosità per citologia ed istologia.	Bottiglia	250 ml	01KB250
		500 ml	01KB500
HistoMount C Mezzo di montaggio naturale ad altissima viscosità per citologia ed istologia.	Bottiglia	250 ml	01BMC250
		500 ml	01BMC500

Mezzi di montaggio permanente a base acquosa

Prodotto	Formato	Confezione	Codice
HistoMount Aqua Mezzo di montaggio a base d'acqua per citologia ed istologia. Adatto per applicazioni in immunohistochimica e altre tecniche.	Bottiglia	250 ml	01BMA250
		500 ml	01BMA500

OLII PER IMMERSIONE

IVD CE

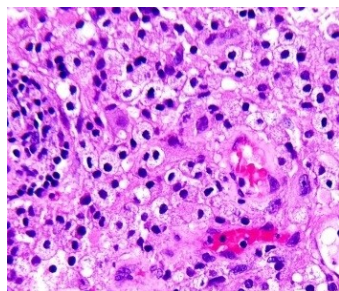
Gli olii ad immersione sono utilizzati per l'uso in ogni laboratorio, specialmente in ematologia, citologia e microbiologia. Sono comunemente usati per ingrandimenti su grande scala al fine di garantire un'alta risoluzione e un'immagine chiara della sezione.



Prodotto	Formato	Confezione	Codice
Olio per immersione Olio per immersione per analisi microscopiche con viscosità di 600-1100 cSt.	Bottiglia	10x10 ml	01IU1010
		100 ml	01IU100
		250 ml	01IU250
Olio per immersione Tipo A Olio per immersione per analisi microscopiche con viscosità di 100-150 cSt.	Bottiglia	10x10 ml	01IUA1010
		100 ml	01IUA100
		250 ml	01IUA250
Olio per immersione Tipo C Olio per immersione per analisi microscopiche con viscosità di 1500-2200 cSt.	Bottiglia	100 ml	01IUC100
		250 ml	01IUC250
		500 ml	01IUC500
Olio per immersione Tipo FF (fluorescenza) Olio per immersione per analisi in fluorescenza a causa della completa assenza di auto fluorescenza.	Bottiglia	100 ml	01IUF100
		250 ml	01IUF250
		500 ml	01IUF500

EMATOSSILINE

IVD CE



Le ematossiline Histo-Line vengono stabilizzate per mantenere il reagente efficace per periodi di tempo prolungati, e garantire la qualità dei preparati.

Ogni colorazione fornisce un'immagine dettagliata del nucleo della cellula, per rendere la lettura dei patologici meno difficile e priva di aberrazioni cromatiche.

Legenda:

- Utilizzo per istologia (I)
- Utilizzo per citologia (C)
- Utilizzo per immunistochemica (H)

Prodotto	Formato	Confezione	Codice
Ematossilina di Harris (per istologia) ■ Ematossilina secondo Harris, la formulazione più usata nella colorazione HE. Reattivo ad alta intensità per la colorazione progressiva e regressiva in istopatologia. (I)	Bottiglia	100 ml	01HEMH100
		500 ml	01HEMH500
		1000 ml	01HEMH1000
		2,5 lt	01HEMH2500
Ematossilina di Mayer ■ ■ Ematossilina modificata secondo Mayer. Reattivo a intensità più debole per la colorazione progressiva in istopatologia e contro colorazione in immunistochemica. (H, I)	Bottiglia	100 ml	01HEMM100
		500 ml	01HEMM500
		1000 ml	01HEMM1000
		2,5 lt	01HEMM2500
Ematossilina di Mayer-Lillie ■ ■ Ematossilina modificata secondo Mayer-Lillie. Reattivo di nuova generazione a forte intensità per la colorazione progressiva e regressiva in istopatologia. (H, I)	Bottiglia	100 ml	01HEMML100
		500 ml	01HEMML500
		1000 ml	01HEMML1000
		2,5 lt	01HEMML2500
Ematossilina di Gill 1 ■ ■ ■ Ematossilina secondo Gill, ideale per la colorazione delle cellule calciformi. Reagente di nuova generazione per la colorazione progressiva delicata in istopatologia, citologia e per contro colorazione in immunistochemica. (H, C, I)	Bottiglia	100 ml	01HEMG1100
		500 ml	01HEMG1500
		1000 ml	01HEMG11000
		2,5 lt	01HEMG12500
Ematossilina di Gill 2 ■ ■ ■ L'ematossilina secondo Gill contiene una doppia concentrazione di ematossilina rispetto all'ematossilina G2. Reattivo di nuova generazione a intensità moderata per la colorazione progressiva in istopatologia, citologia e per la contro colorazione in immunistochemica. (H, C, I)	Bottiglia	100 ml	01HEMG2100
		500 ml	01HEMG2500
		1000 ml	01HEMG21000
		2,5 lt	01HEMG22500
Ematossilina di Gill 3 ■ ■ L'ematossilina secondo Gill contiene una doppia concentrazione di ematossilina rispetto all'ematossilina G3. Reattivo di nuova generazione a intensità moderata per la colorazione progressiva in istopatologia, citologia e per la contro colorazione in immunistochemica. (H, C,)	Bottiglia	100 ml	01HEMG3100
		500 ml	01HEMG3500
		1000 ml	01HEMG31000
		2,5 lt	01HEMG32500
Ematossilina di Weigert ■ ■ Ematossilina resistente agli acidi secondo Weigert. Kit a due reagenti che colora i nuclei blu-nero, spesso un componente di kit di colorazione speciali per i tessuti connettivi. (H, I)	Bottiglia	2X100 ml	01HEMW100
		2X500 ml	01HEMW500
		2X1000 ml	01HEMW1000

REAGENTI AZZURRANTI PER ISTOLOGIA

IVD CE

Prodotto	Formato	Confezione	Codice
Alcol acido ■ Reagente per consentire una visualizzazione nitida del dettaglio nucleare della cromatina e rimozione della colorazione in eccesso dopo una colorazione troppo intensa (nel metodo regressivo)	Bottiglia	1000 ml	01KA1000
		2,5 lt	01KA2500
Soluzione di Scott ■ Reagente tamponato per la conversione dei nuclei colorati dell'ematossilina rossa nel blu ottimale	Bottiglia	1000 ml	01SC1000
		2,5 lt	01SC2500



EMATOSSILINE

IVD CE

Prodotto	Formato	Confezione	Codice
Ematossilina fosfotungstica - P.T.A.H ■ Ematossilina Phosphotungstic Acid, Mallory P.T.A.H. reagente. Colora simultaneamente diversi tipi di tessuto rossastro marrone e blu. Per la differenziazione tra fibrina, fibre muscolari lisce e striate. (H)	Bottiglia	500 ml	01HPTA500
		1000 ml	01HPTA1000
Ematossilina di Carazzi ■ ■ Ematossilina secondo Carazzi per la delicata colorazione nucleare senza colorazione di componenti citoplasmatici. Reagente per la colorazione progressiva di sezioni congelate in istopatologia. (H, I)	Bottiglia	100 ml	01HEMCA100
		500 ml	01HEMCA500
		1000 ml	01HEMCA1000
Ematossilina di Cole ■ ■ Ematossilina modificata secondo Cole, contiene iodio. Reattivo a intensità più debole per colorazione progressiva e regressiva in istopatologia. (H, I)	Bottiglia	100 ml	01HEMCO100
		500 ml	01HEMCO500
		1000 ml	01HEMCO1000
Ematossilina istantanea in Kit Kit bicomponente contenente polveri pronte all'uso per la preparazione del reagente ematossilina per la colorazione nucleare progressiva e regressiva in istopatologia e citologia.	Bottiglia	1000 ml	01HEMI1000
		6 lt	01HEMI6000
Kit per la colorazione rapida HE di sezioni congelate e incluse in paraffina Kit di otto reagenti pronti all'uso (in 16 contenitori che possono essere usati come vaschette di colorazione) per una rapida colorazione HE di sezioni di tessuto congelati o inclusi in paraffina. Contiene sostituti dello xilene come agente chiarificante ed anche il mezzo di montaggio per i vetrini.	Kit	100 test	01HERTU100T

EMATOSSILINE AGGIUNTIVE

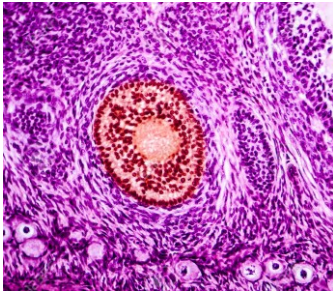
IVD CE

Prodotto	Formato	Confezione	Codice
Ematossilina di Harris GB modificata per istologia Alta concentrazione di Ematossilina modificata	Bottiglia	6x500 ml	0209180
Ematossilina di Harris AB per sezioni in bouin Alta concentrazione di Ematossilina per tessuti fissati in bouin	Bottiglia	6x500 ml	0209183
Ematossilina di Anderson Colorante nucleare	Bottiglia	6x500 ml	0209184
Ematossilina di Heidenhain (ferrica) Per cellule	Bottiglia	6x500 ml	0209189
Ematossilina di Delafield Specifico per il tessuto vegetale	Bottiglia	6x500 ml	0209176
Ematossilina di Ehrlich	Bottiglia	6x500 ml	0209139
Ematossilina al Cloralio	Bottiglia	6x500 ml	0209175
Ematossilina di Weigert A (ferrica) Soluzione di ematossilina in etanolo, componente del kit Ematossilina W.	Bottiglia	100 ml	01HEMA100
		500 ml	01HEMA500
		1000 ml	01HEMA1000
Ematossilina di Weigert B (ferrica) Soluzione di nitrato di ferro (III) in acido cloridrico diluito, componente del kit Ematossilina W.	Bottiglia	100 ml	01FR100
		500 ml	01FR500
		1000 ml	01FR1000



EOSINE

IVD CE



Le soluzioni di eosina Y (eosina giallastra) sono usate regolarmente come contrasto all'ematosilina nella metodica di colorazione istologica standard E-E. L'eosina Y è un colorante anionico che colora di rosso brillante i componenti cellulari di base (come citoplasma, collagene, fibre muscolari ed eritrociti).
Colorazioni citoplasmatiche per la colorazione EE standard

Prodotto	Formato	Confezione	Codice
Eosina Y 0.2% soluzione acquosa Per distinguere gli elementi cellulari negli strisci di sangue	Bottiglia	1000 ml	01EOY021000
		2,5 lt	01EOY022500
Eosina Y 0.5% soluzione acquosa Per distinguere gli elementi cellulari negli strisci di sangue	Bottiglia	1000 ml	01EOY051000
		2,5 lt	01EOY052500
Eosina Y 1% soluzione acquosa Per distinguere gli elementi cellulari negli strisci di sangue	Bottiglia	1000 ml	01EOY101000
		2,5 lt	01EOY102500
Eosina Y 2% soluzione acquosa Per distinguere gli elementi cellulari negli strisci di sangue	Bottiglia	1000 ml	01EOY201000
		2,5 lt	01EOY202500
Eosina Y 0.5% soluzione alcolica Per distinguere gli elementi cellulari negli strisci di sangue	Bottiglia	1000 ml	01EOYA051000
		2,5 lt	01EOYA052500
Eosina Y 1% soluzione alcolica Per distinguere gli elementi cellulari negli strisci di sangue	Bottiglia	1000 ml	01EOYA101000
		2,5 lt	01EOYA102500
Eosina Y 2% soluzione alcolica Per distinguere gli elementi cellulari negli strisci di sangue	Bottiglia	1000 ml	01EOYA201000
		2,5 lt	01EOYA202500

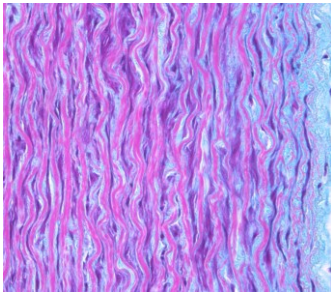
EOSINE AGGIUNTIVE

IVD CE

Prodotto	Formato	Confezione	Codice
Eosina di contrasto Soluzione alcolica modificata per controcolorazione citoplasmatica. Il reagente contiene eosina Y e floxina B per un maggiore effetto di contrasto.	Bottiglia	1000 ml	01EOYK1000
		2,5 lt	01EOYK2500
Eosina di contrasto PLUS Soluzione alcolica modificata per controcolorazione citoplasmatica intensiva. Il reagente contiene coloranti eosina Y, Phloxine B e Biebrich Scarlet per un ulteriore effetto di contrasto.	Bottiglia	1000 ml	01EOYKP1000
		2,5 lt	01EOYKP2500
Eosina Y acquosa istantanea Miscela di polveri per la preparazione del reagente eosina in mezzo acquoso.	Bottiglia	1000 ml	01EOYIAQ1000
Eosina Y alcolica istantanea Miscela di polveri per la preparazione del reagente eosina in mezzo alcolico.	Bottiglia	1000 ml	01EOYIAL1000

SOLUZIONI COLORANTI PER ISTOLOGIA

IVD CE



Soluzioni coloranti nate dalla nostra consolidata esperienza in Anatomia Patologica:

- Garanzia di prodotti di alta qualità
- Pronto per l'uso
- Offerta di prodotti completa
- Disponibile in diversi volumi per soddisfare tutte le esigenze di laboratorio

Prodotto	Formato	Confezione	Codice
A.F.O.G. soluzione Da utilizzare con A.F.O.G. (Acid Fucsina Orange G) kit	Bottiglia	100 ml	01AFOG100
Amman lattofenolo soluzione	Bottiglia	100 ml	0209101
Albert soluzione	Bottiglia	500 ml	0209102
Armand colorante in soluzione	Bottiglia	100 ml	0209104
Alcian Blu pH 1 Mowry Soluzione per la colorazione di mucopolisaccaridi fortemente solfati. Un componente del kit Alcian Blue pH 1.0	Bottiglia	100 ml	01AB10100
		500 ml	01AB10500
		1000 ml	01AB101000
Alcian Blu pH 2,5 Mowry Reagente per la colorazione dei mucopolisaccaridi acidi delle cellule calciformi intestinali. Un componente di Alcian Blue-P.A.S. e kit di colorazione Alcian Blue pH 2,5	Bottiglia	100 ml	01AB2100
		500 ml	01AB2500
		1000 ml	01AB21000
Arancio G Pears Colorazione specifiche per ipofisi	Bottiglia	150 ml	0209103
Blu anilina - Arancio G Heidenhain Soluzione policroma per Azan colorazione tricromica	Bottiglia	250 ml	0209109
Blu anilina reagente Colorazione di contrasto usata con il kit Masson Trichrome	Bottiglia	100 ml	01ABR100
		500 ml	01ABR500
Blu Astra pH 2,5 Colorante per mucopolisaccidi acidi	Bottiglia	250 ml	0209111
Blu di lattofenolo Per i funghi	Bottiglia	100 ml	01LPB100
		250 ml	01LPB100
Blu di toluidina soluzione fenicata	Bottiglia	1000 ml	0209113
Blu cresile brillante Per la conta dei reticolociti	Bottiglia	250 ml	0209121
Blu di metilene 10x concentrata Soluzione di contrasto concentrata di colorante blu di metilene per uso in microbiologia.	Bottiglia	100 ml	01MB10X100
		500 ml	01MB10X500
		1000 ml	01MB10X1000
		100 ml	01MBL100
Blu di metilene reagente di Loeffler Colorante di contrasto blu per batteri non acidi in microbiologia e istologia.	Bottiglia	250 ml	01MBL250
		500 ml	01MBL500
		1000 ml	01MBL1000
		2,5 lt	01MBL2500
		250 ml	01MBL100
Blu metilene Mallory Colorante nucleare	Bottiglia	250 ml	0209123
Blu tripano soluzione acquosa	Bottiglia	50 ml	0209124
Blu di toluidina policromo Per la colorazione delle sostanze acide	Bottiglia	50 ml	0209125

SOLUZIONI COLORANTI PER ISTOLOGIA
IVD CE

Prodotto	Formato	Confezione	Codice
Blu metilene Mallory Colorante nucleare	Bottiglia	250 ml	0209123
Blu tripano soluzione acquosa	Bottiglia	50 ml	0209124
Carbolfucsina reagente Reagente colorante primario per batteri acido-resistenti (reagente Ziehl-Neelsen) utilizzato sia nei kit TB-Stain Hot che TB-Stain Cold.	Bottiglia	100 ml	01TBC100
		250 ml	01TBC250
		500 ml	01TBC500
		1000 ml	01TBC1000
		2,5 lt	01TBC2500
Carmallume di Mayer Colorante nucleare	Bottiglia	100 ml	01MK100
Carminio allume soluzione Per colorazione cromosomica	Bottiglia	250 ml	0209127
Cloralio ematossilina	Bottiglia	250 ml	0209175
Congo Red reagente Da utilizzare con il kit Rosso congo Highman.	Bottiglia	100 ml	01CR100
Cresilvioletto di Moore Per la cromatina sessuale	Bottiglia	250 ml	0209135
Cresilvioletto di Gram Per evidenziare batteri Gram positivi	Bottiglia	250 ml	0209136
Cresilvioletto Kluwer Barrera Per i neuroni e i nuclei gliali	Bottiglia	100 ml	01CV100
		100 ml	01TBD100
		250 ml	01TBD250
		500 ml	01TBD500
		1000 ml	01TBD1000
Decolorante pronto uso Per uso nel kit AFB – sec. Ziehl-Neelsen o sec. Kinyoun	Bottiglia	2,5 lt	01TBD2500
		500 ml	01TBD500
Degommier auramina fenica Soluzione decolorante	Bottiglia	500 ml	0209139
Degommier decolorante Soluzione decolorante	Bottiglia	1000 ml	0209140
Emallume di Mayer con cloralio Colorante di media intensità	Bottiglia	500 ml	0209168
Eosina Floccina pronto uso	Bottiglia	500 ml	0209221
Eritrosina arancio Dominici Per il citoplasma e il tessuto connettivo	Bottiglia	250 ml	0209218
Eritrosina B soluzione Per il citoplasma e il tessuto connettivo	Bottiglia	250 ml	0209219





SOLUZIONI COLORANTI PER ISTOLOGIA

IVD CE

Prodotto	Formato	Confezione	Codice
Fenolo 85%	Bottiglia	1000 ml	0209220
Floccina B Gram Per la colorazione dei batteri Gram negativi	Bottiglia	250 ml	0209221
Floccina B 3% soluzione Per citoplasma	Bottiglia	250 ml	0209271
Fast Green F.C.F. reagente Colorazione di contrasto usata con i kit di colorazione Masson-Goldner Tricromica e Paraldeide Fucsina.	Bottiglia	100 ml 500 ml	01FGR100 01FGR500
Fast Green F.C.F. reagente di contrasto Colorazione di contrasto utilizzata nel kit di colorazione Grocott e P.A.S.M..	Bottiglia	100 ml	01FGKR100
Fucsina acida Van Gieson reagente Da utilizzare con il kit Van Gieson Tricromica, sinonimo di reagente per picrofucsina	Bottiglia	100 ml	01FAG100
Fucsina acida reagente Da utilizzare con il kit Mallory Tricromica	Bottiglia	100 ml	01FA100
Fucsina paraldeide Gridley Per i funghi	Bottiglia	250 ml	0209223
Fucsina ponceau Masson Per i citoplasmici, la cheratina e le fibre muscolari	Bottiglia	250 ml	0209224
Lattofenolo soluzione Soluzione incolore per uso in microbiologia e analisi di funghi.	Bottiglia	100 ml 250 ml	01LP100 01LP250
Leishman soluzione Soluzione policromatica di coloranti eosina Y, blu di metilene e azzurro. Per la colorazione in ematologia e citologia clinica	Bottiglia	100 ml 500 ml 1000 ml	01LE100 01LE500 01LE1000
Luxol fast blu Da utilizzare con il kit Luxol Fast Blue	Bottiglia	100 ml	01LFB100
Kuhne soluzione (blue metilene fenicato)	Bottiglia	250 ml	0209245
Metanile giallo soluzione Da utilizzare con il kit Mucicarminio	Bottiglia	100 ml	01MY100
Neutral red reagente Soluzione acquosa di contrasto di colore rosso neutro da utilizzare con speciali kit di colorazione.	Bottiglia	100 ml	01NR100
Nigrosina soluzione isotonica	Bottiglia	100 ml	01NIO100
Nitro blu tetrazolio	Bottiglia	100 ml	0209326
Nuclear Fast Red (Kernechtrot) reagente Soluzione colorante rosso nucleare allo 0,1% per la colorazione dei nuclei. Colorazione di contrasto in molti kit di colorazione speciali	Bottiglia	100 ml 250 ml 500 ml	01KR100 01KR250 01KR500
Orceina reagente Da utilizzare con il kit Orceina.	Bottiglia	250 ml	01ORCR250
Picrofucsina (Van Gieson) Per differenziare il collagene dal tessuto connettivo	Bottiglia	250 ml	0209274
Picro indigo carminio Per il tessuto connettivo ed eritrociti	Bottiglia	250 ml	0209273
Rosso Alizara S	Bottiglia	250 ml	0209285
Resorcina fucsina reagente Da utilizzare con il kit Weigert-Van Gieson.	Bottiglia	100 ml	01RFR100

SOLUZIONI COLORANTI PER ISTOLOGIA
IVD CE

Prodotto	Formato	Confezione	Codice
Rosso ponceau Per amiloide	Bottiglia	1000 ml	0209288
Rosso Sirio Puchtler Per amiloide	Bottiglia	100 ml	0209287
Schiff Feulgen & Rossenbeck Colorante per DNA	Bottiglia	250 ml	0209292
Schiff reattivo per aldeidi	Bottiglia	500 ml	0209293
Schiff reagente Reagente di Schiff per la rilevazione di aldeidi e sostanze mucose. Un componente di P.A.S. e Alcian Blue-P.A.S. kit di colorazione	Bottiglia	100 ml	01BS100
		500 ml	01BS500
		1000 ml	01BS1000
Verheoff A, ematossilina	Bottiglia	100 ml	01HEMV100
Verheoff B, reagente ferrico	Bottiglia	100 ml	01FRV100
Verheoff C, soluzione di iodio Per HBsAg e fibre elastiche	Bottiglia	100 ml	01JODV100
Verde metile purificato Unna	Bottiglia	250 ml	0209310
Tintura di mercuriotiolato (tecnica MIF)	Bottiglia	250 ml	0209301
Wright soluzione Soluzione policromatica di eosina Y, blu di metilene e azzurro coloranti. Per la colorazione in ematologia, citologia e citogenetica.	Bottiglia	100 ml	01WR100
		500 ml	01WR500
		1000 ml	01WR1000

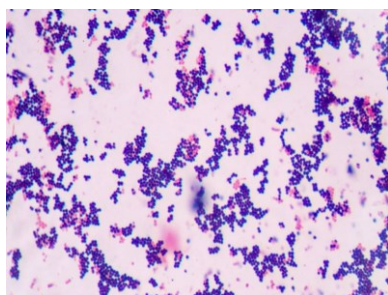
A richiesta sono disponibili volumi personalizzati. Contatta il nostro ufficio per maggiori informazioni.





SOLUZIONI COLORANTI PER MICROBIOLOGIA

IVD CE

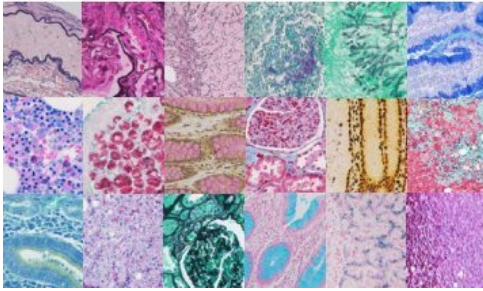


Kit per l'identificazione dei batteri secondo Gram

La colorazione differenziale dei batteri secondo Gram è un metodo ampiamente conosciuto e utilizzato in microbiologia. Il kit BioGram 4 fornisce una colorazione e un'identificazione ottimali dei Gram-positivi e batteri Gram-negativi.










Prodotto	Formato	Confezione	Codice
BioGram 4 kit Kit di quattro reagenti per l'identificazione dei batteri secondo Gram. Il kit contiene una soluzione di Gram Crystal Violet all'1%, una soluzione stabilizzata di Lugol di Gram, una quantità doppia di soluzione 2 di decolorante Gram e una soluzione di gram Safranin come contro colorante.	Bottiglia	5x100 ml	01BGR4100
		5x250 ml	01BGR4250
		5x500 ml	01BGR4500
Gram Crystal Violetto 1% soluzione Reagente colorante primario per batteri Gram-positivi	Bottiglia	100 ml	01GC1100
		250 ml	01GC1250
		500 ml	01GC1500
		1000 ml	01GC11000
		2,5 lt	01GC12500
Gram Lugol soluzione, stabilizzata La soluzione contiene polivinilpirrolidone iodio (PVP-I).	Bottiglia	100 ml	01GLS100
		250 ml	01GLS250
		500 ml	01GLS500
		1000 ml	01GLS1000
		2,5 lt	01GLS2500
Gram Decolorante soluzione 2 Decolorante a media velocità utilizzato dopo una soluzione di iodio stabilizzata	Bottiglia	100 ml	01GD2100
		250 ml	01GD2250
		500 ml	01GD2500
		1000 ml	01GD21000
		2,5 lt	01GD22500
Gram Safranina soluzione Colorante di contrasto per batteri Gram-negativi, contiene colorante Safranina O.	Bottiglia	100 ml	01GSF100
		250 ml	01GSF250
		500 ml	01GSF500
		1000 ml	01GSF1000
		2,5 lt	01GSF2500
Gram Lugol soluzione Soluzione Lugol non stabilizzata.	Bottiglia	100 ml	01GL100
		250 ml	01GL250
		500 ml	01GL500
		1000 ml	01GL1000
Gram Decolorante soluzione 1 Soluzione decolorante ad azione lenta usata dopo soluzione di iodio non stabilizzata.	Bottiglia	100 ml	01GD1100
		250 ml	01GD1250
		500 ml	01GD1500
		1000 ml	01GD11000
Gram Decolorante soluzione 3 Soluzione ad azione rapida utilizzata con coloratori automatici	Bottiglia	100 ml	01GD3100
		250 ml	01GD3250
		500 ml	01GD3500
		1000 ml	01GD31000

KIT DI COLORAZIONE SPECIALE (GUIDA)



Le colorazioni speciali per istologia utilizzano reagenti e soluzioni a base di coloranti istologici idonei per identificare e dimostrare le strutture ed i componenti cellulari specifici. Tali kit aiutano i patologi nella valutazione di determinate malattie senza l'uso di anticorpi per IHC. Histo-Line Laboratories offre i kit di colorazione speciale più comunemente usati per le vostre esigenze di ricerca. Tutti i nostri kit contengono soluzioni pre-diluite, pronte per l'uso. Per la comodità degli utenti, per ogni kit viene incluso un protocollo per eseguire la metodica passo - passo.

Classificazione dei kit di colorazione speciale in base all'uso

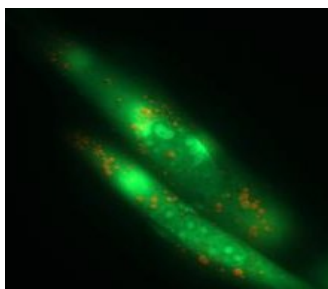
<p>TESSUTO CONNETTIVO </p> <p>A.F.O.G kit Tricromica di Azan kit Gomori Tricromica kit P.T.A.H sec. Mallorykit Ematossilina Weigert kit Mallory Tricromica kit Masson Tricromica kit Masson-Goldner Tricromica kit Movat kit</p> <p>Fucsina paraldeide kit P.A.S.M. kit Colorazione del Reticolo kit Colorazione del Reticolo Contrasto kit Van Gieson Tricromica kit Verhoeff kit Weigert-Van Gieson kit, metodo rapido Weigert-Van Gieson kit, metodo lungo</p>		
<p>FUNGHI, BATTERI E PARASSITI </p> <p>Gram kit Field kit Giemsa kit Grocott kit M.I.F. kit Acid fast bacteria kit sec Ziehl - Neelsen. Warthin Starry kit</p>	<p>PIGMENTI E DEPOSITI MINERALI </p> <p>Fouchet-Van Gieson kit Grimelius kit Perls kit Masson Fontana kit Rhodanina kit Von Kossa kit</p>	<p>CITOLOGIA </p> <p>Bio-Diff kit Eosina e nigrosina vital kit Eosina-nigrosin vital Sperm-Diff kit Sudan Black B kit</p>
<p>LIPIDI </p> <p>Oil Red O kit Sudan Black B lipid kit</p>	<p>TESSUTI FRESCHI </p> <p>Gomori Tricromica kit Oil Red O kit Orceina kit Sudan Black B lipidi kit</p>	<p>CARBOIDRATI </p> <p>Alcian Blu - P.A.S. kit Alcian Blu pH 1.0 kit Alcian Blue pH 2.5 kit Rosso Congo Highman Mucicarminio kit P.A.S. kit</p>
<p>NUCLEI E ACIDI NUCLEICI </p> <p>Feulgen kit</p>	<p>SISTEMA NERVOSO CENTRALE </p> <p>Luxol Fast Blu kit</p>	



KIT DI COLORAZIONE SPECIALE

IVD CE

Acridine arancio per plasmodi e DNA



L'arancio di acridina è usato come colorante a fluorescenza per la colorazione differenziale di DNA e RNA.

Risultati:
DNA: dal verde al verde giallo
RNA: fluorescenza rossa

Code



0214157T100

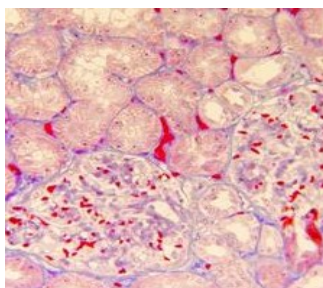
100

15-25°C

2 anni

20'

A.F.O.G.



Kit Acid Fuchsin Orange G a sei reagenti per la colorazione selettiva di depositi di proteine glomerulari e collagene nelle biopsie renali.

Risultati:
Fibrille di collagene: blu; Nuclei: nero
Eritrociti, citoplasma: rosa - arancio
Fibrille elastiche: rosa pallido o non macchiate
Depositati proteici glomerulari vivi: rossi

Code



01AFOG100T

100

15-25°C

2 anni

30'

Alcian Blu pH 0,5



Kit a tre reagenti per la dimostrazione specifica dei mucopolisaccaridi acidi nella sezione tissutale.

Risultati:
Mucine acide: blu turchese
Nuclei: rosso

Code



0214101T100

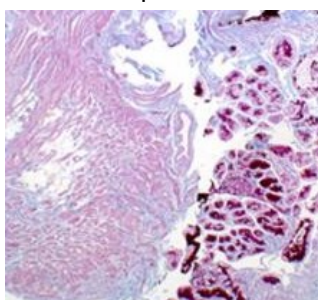
100

15-25°C

2 anni

50'

Alcian Blu pH 1



Kit a tre reagenti per la dimostrazione specifica dei mucopolisaccaridi acidi nella sezione tissutale.

Risultati:
Mucine acide: blu turchese
Nuclei: rosso

Code



01AB10100T

100

15-25°C

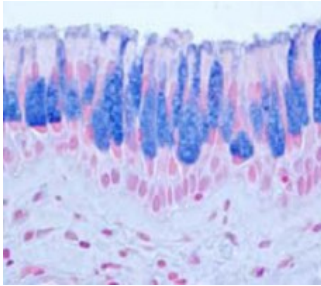
2 anni

50'

KIT DI COLORAZIONE SPECIALE

IVD CE

Alcian Blu pH 2,5



Kit a tre reagenti per la dimostrazione specifica dei mucopolsaccaridi acidi nella sezione tissutale.

Risultati:
Mucine acide: blu turchese
Nuclei: rosso

Code



01AB25100T

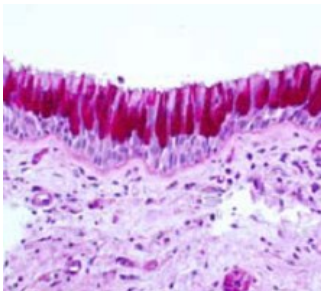
100

15-25°C

2 anni

50'

Alcian Blu P.A.S.



Sette reagenti per distinguere tra mucine acide, mucine neutre e carboidrati nelle sezioni di tessuto.

Risultati:
Mucine acide: blu turchese
Nuclei: rosso

Code



01ABP100T

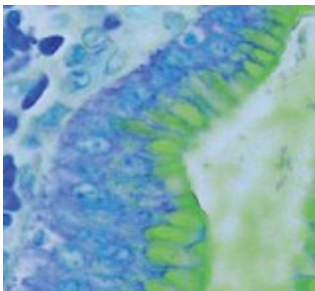
100

4-8°C

1 anno

1h-30'

Alcian giallo - Toluidina Blu



Metodo combinato per la colorazione di *Helicobacter pylori* ed epiteliale mucine nelle sezioni di tessuto gastrico; spessore consigliato 5 µm.

Risultati:
Helicobacter pylori: blu
Mucina: gialla
Sfondo: blu

Code



01AYTB100T

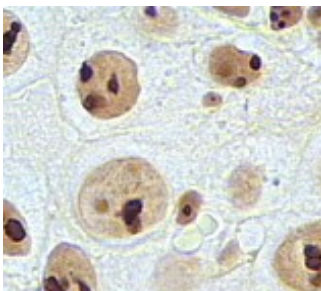
100

15-25°C

1 anno

25'

AgNor



Metodo per rilevare le proteine argentaffini associate alla regione di organizzazione nucleolare (NOR)

Risultati:
Granuli di argentafine: nero

Code



0214100T100

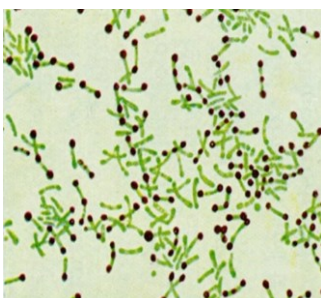
100

15-25°C

1 anno

30'

Albert



Colorazione viene impiegata nei laboratori di microbiologia per dimostrare la presenza di granuli citoplasmatici di volutina in alcuni microrganismi, soprattutto in quelli appartenenti al genere *Corynebacterium*.

Risultati:
Granuli citoplasmatici di volutina: verdi

Code



0212153T100

100

15-25°C

1 anno

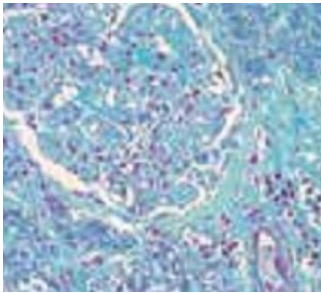
30'



KIT DI COLORAZIONE SPECIALE

IVD CE

Azan tricromica



Cinque reagenti per il tessuto connettivo, particolarmente consigliato per fibre muscolari, cellule gliali, collagene, reticolo, cellule glomerulari stromali renali, eritrociti e cromatina nucleare.

Risultati:

Collagene, reticolo, granuli di ipofisi delle cellule basofile, granuli iuxtglomerulari e stroma glomerulare renale: blu intenso Neuroglia: rossastra Muscolo: arancione Cromatina, eritrociti e granuli acidofili dell'ipofisi: rosso Granuli citoplasmatici delle cellule delta dell'ipofisi: azzurro

Code



01AZT100T

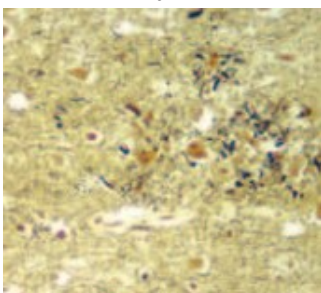
100

15-25°C

2 anni

1h-40'

Bielschowsky



Metodo consigliato per la colorazione di neurofibrille, assoni, dendriti e placca senile.

Risultati:

Neurofibrille, assoni e dendriti: neri; Fondo: giallo - marrone tabacco

Code



01BLS100T

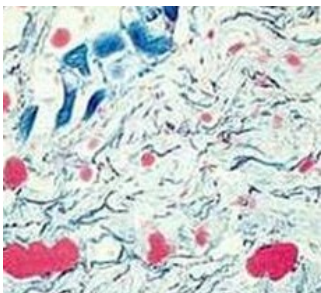
100

4-8°C

1 anno

45'

Blue Nile per lipidi neutri



Per colorare i lipidi neutri

Risultati:

Lipidi idrofobici insaturi: blu

Acidi grassi liberi: dal rosa al blu; Fosfolipidi: blu

Code



0214150T100

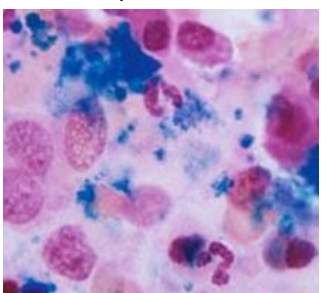
50

4-8°C

6 mesi

40'

BOM biopsia del midollo osseo



Decalcificante e fissativo per biopsia del midollo osseo nello studio delle malattie ematologiche

Risultati:

B5 modificato

Tampone acido E.D.T.A

Code



0214156T100

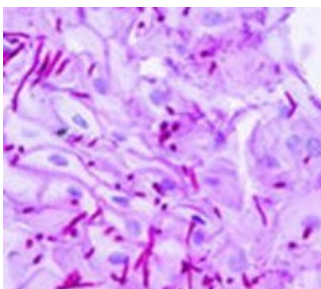
100

15-25°C

2 anni

30'

Castaneda per clamidia Rickettsiase



Differenziare la rickettsiase, la clamidia e il micoplasma sulla base della struttura cellulare, del metabolismo, delle caratteristiche genetiche, della patogenicità, delle vie di trasmissione della malattia e dei metodi di diagnosi.

Risultati:

Rickettsiae, corpi elementari della psittacosi: blu

Nuclei cellulari e citoplasma: rosso

Code



0214154T100

50

15-25°C

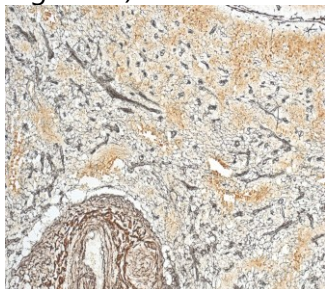
2 anni

25'

KIT DI COLORAZIONE SPECIALE

IVD CE

Colorazione del reticolo (Impregnazione argintica)



Kit di sette reagenti per il rilevamento delle fibre di reticolina argirofila. Distingue chiaramente tra collagene e reticolina e nervo fibre e tessuto connettivo.

Risultati:

Fibre reticolari e nervose: dal viola scuro al nero

Tessuto connettivo ed eritrociti – marrone – Collagene: bruno-giallastro

Code



01RE100T

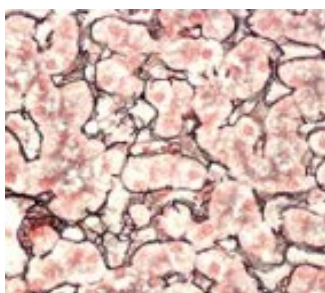
100

15-25°C

2 anni

1h

Colorazione del reticolo a contrasto



Kit da nove reagenti per il rilevamento delle fibre di reticolina argirofila secondo Gordon e Sweets. Il kit contiene cloruro d'oro soluzione che migliora la visualizzazione delle fibre di reticolina e contiene anche il reagente Nuclear Fast Red (Kernechtrot) consente un ottimo sfondo contrastante.

Risultati:

Fibre reticolari e nervose - dal viola scuro al nero, nuclei - dal rosa al rosso

Collagene - marrone nero, sfondo - rosa chiaro

Code



01RET100T

100

15-25°C

2 anni

1h

Diastasi (PAS)



La digestione di sezioni istologiche mediante soluzione diastastica è raccomandata quando il glicogeno deve essere rimosso per osservare solo mucine epiteliali neutre.

Risultati:

Oltre alla reazione PAS, la rimozione del glicogeno può essere osservata

confrontando il campione con una sezione adiacente dello stesso campione che non è stato trattato con diastasi

Code



01PDIA100T

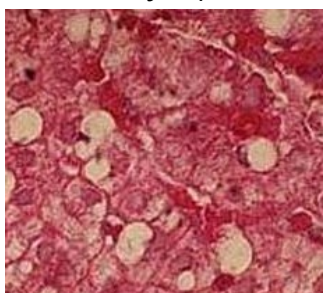
100

15-25°C

2 anni

1h

Ehder & Lojda per fosfolipidi



I fosfolipidi sono stati identificati nei nuclei mediante metodi istochimici microscopici ottici.

Risultati:

Fosfolipidi: blu Nuclei: blu

Code



0214151T100

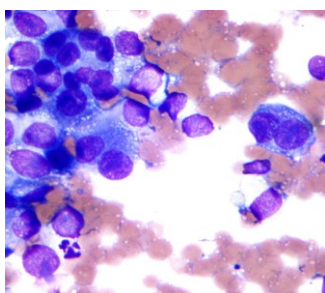
50

15-25°C

1 anno

25'

Field



Kit pronto all'uso a due reagenti per una rapida ed efficiente colorazione e rilevamento di parassiti in campioni ematologici. I reagenti sono conservati in contenitori che possono essere usati come vasetti per la colorazione.

Risultati:

Leucociti - nucleo viola scuro con citoplasma blu pallido

Eritrociti - emolizzati, si possono vedere solo macchie pallide residue

Parassiti: cromatina rosso scuro con citoplasma blu pallido

Code



01FD100T

100

15-25°C

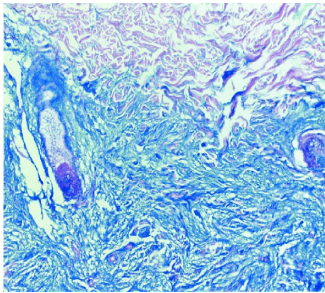
1 anno

25'

KIT DI COLORAZIONE SPECIALE

IVD CE

Ferro Colloidale



Kit di sei reagenti utilizzato per la visualizzazione di gruppi carbossilati e solfati di mucopolisaccaridi acidi e proteoglicani. Questo metodo può essere combinato con il metodo PAS; in questo modo il glicogeno e i mucopolisaccaridi neutri si colorerebbero in modo differenziale caratteristicamente magenta.

Risultati:

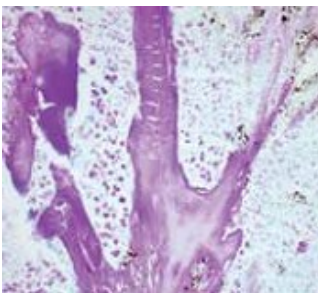
Blu - mucine acide

Tonalità di rosso - collagene

Giallo: fibra muscolare, citoplasma, eritrociti, fibre gliali

Code	Σ			
01KOL100T	100	15-25°C	1 anno	1h-5'

Feulgen



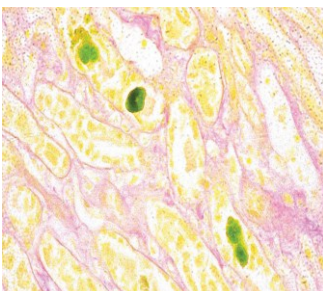
Kit per colorazione del DNA a cinque reagenti secondo Feulgen. Per l'uso nella determinazione semiquantitativa del DNA in campioni istologici e citologici.

Risultati:

DNA: magenta

Code	Σ			
01FE100T	100	15-25°C	2 anni	1h-5'

Fouchet-Van Gieson



Kit a tre reagenti per la visualizzazione di bilirubina e collagene secondo Kutlick. La bilirubina è un pigmento giallo-marrone, ma cambia in verde a causa dell'ossidazione indotta dalla reazione di Fouchet. La bilirubina verde può essere facilmente rilevata su sfondo di colore giallastro e rosa.

Risultati:

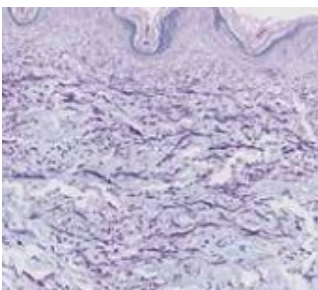
Bilirubina: verde;

Tessuto connettivo: rosso;

Collagene: giallo

Code	Σ			
01FVG100T	100	15-25°C	2 anni	35'

Fucsina Paraldeide Gomori



Sette reagenti per la colorazione, in sezioni di tessuto, delle fibre elastiche e dei granuli di secrezione nelle cellule alfa e beta delle isole di Langerhans nel pancreas endocrino.

Risultati:

Granuli di cellule beta: viola scuro

Nucleo delle cellule: viola scuro

Sfondo: rosso

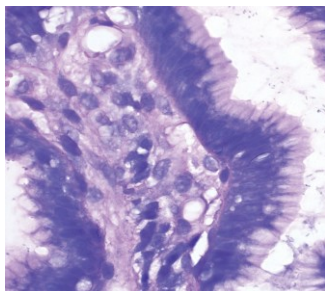
Tessuto connettivo: verde

Code	Σ			
01PAF100T	100	15-25°C	2 anni	01PAF100T

KIT DI COLORAZIONE SPECIALE

IVD CE

Giemsa HP



Kit di quattro reagenti per la colorazione di Helicobacter pylori in sezioni gastroscopiche secondo Lennart. I vantaggi di questo metodo per rilevare H. pylori sono risultati sensibili e riproducibili e prestazioni facili.

Risultati:
Helicobacter pylori - blu scuro
Nuclei - blu
Citoplasma: dal rosa al blu

Code



01GMHP100T

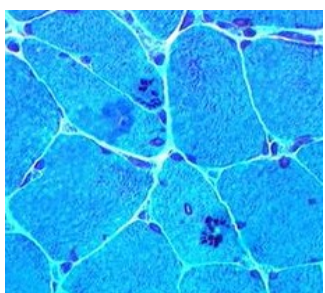
100

15-25°C

2 anni

1h

Gomori tricromica



Cinque reagenti per l'analisi delle fibre di collagene nel tessuto epatico e renale. Adatto per visualizzare le fibre rosse sfilacciate, presenti in molte miopatie mitocondriali.

Risultati:
Fibre muscolari, citoplasma verde blu
Collagene Verde o blu; Nuclei rosso porpora

Code



01GT100T

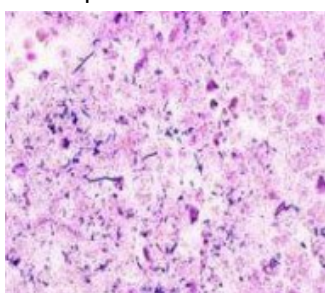
100

15-25°C

2 anni

30'

Gram per batteri



Metodo per distinguere i batteri Gram-positivi e Gram-negativi in sezioni istologiche, strisci e apposizioni tissutali.

Risultati:
Batteri Gram-positivi blu; Batteri Gram-negativi rossi
Nuclei rosso

Code



01BGRH100T

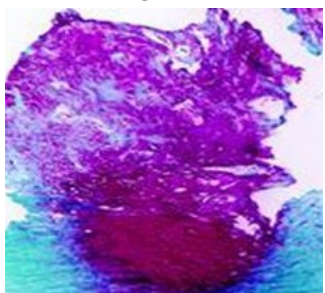
100

15-25°C

2 anni

1h-5'

Gram-Weigert per fibrine



Metodo per la colorazione della fibrina in sezioni istologiche, in particolare adatto per patologia vascolare.

Risultati:
Fibrina: viola; Nuclei rosso

Code



0214162T100

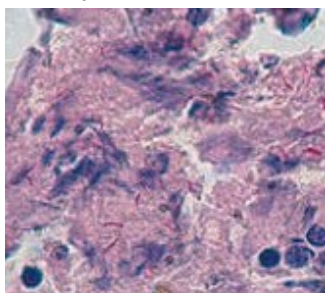
100

15-25°C

2 anni

30'

Gridley per ameba



La procedura non colora le amebe in modo differenziale ma è utile in quanto mostra l'eritrocita ingerito che è colorato dall'eosina.

Risultati:
Ameba: blu-verde
nuclei di ameba: blu-verde più profondo
Eritrociti ingeriti: rosa intenso - Tessuto connettivo: verde

Code



0214143T100

100

15-25°C

1 anno

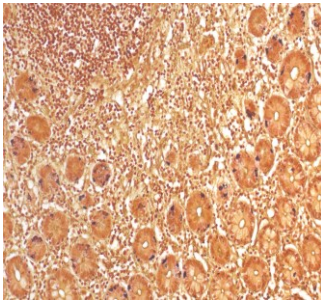
50'



KIT DI COLORAZIONE SPECIALE

IVD CE

Grimelius



Kit di cinque reagenti per la colorazione dei granuli argirofili. Il kit Grimelius può essere utilizzato per la rilevazione di granuli intracitoplasmatici secretori specifici per tumori carcinoidi e per l'identificazione di cellule neuroendocrine.

Risultati:

Granuli argirofili: dal marrone chiaro al nero

Code



01GRI100T

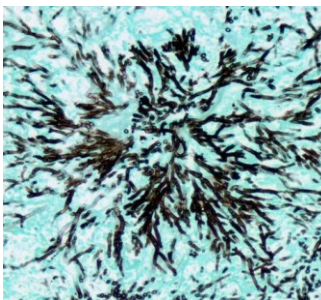
100

2-8°C

1 anno

3h-35'

Grocott



Sei reagenti utilizzati per la visualizzazione di funghi e strutture istologiche argentaffiniche in generale (come le membrane basali). La contro colorazione verde fornisce un contrasto chiaro e visivamente ricco con le strutture target colorate di nero.

Risultati:

Funghi: nettamente delineati in nero; Mucine: grigio scuro; Sfondo: verde

Code



01GRC100T

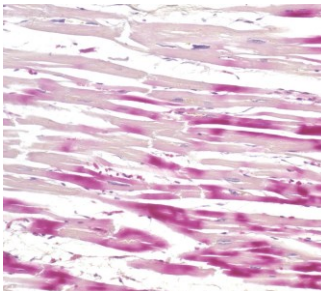
100

4-8°C

1 anno

1h-50'

H.B.F.P. Colorazione per cardiopatia ischemica



Kit di colorazione con tre reagenti ematossilina- fucsina basica -acido picrico per il rilevamento di alterazioni del muscolo cardiaco dopo ischemia o infarto miocardico. H.B.F.P. kit è una tecnica istochimica non enzimatica per la rilevazione dell'ischemia miocardica precoce con contrasto vivido.

Risultati:

Muscolo cardiaco ischemico, eritrociti e muscolo del collagene - rosso cremisi
Nuclei - blu; Il resto dei tessuti e delle strutture - giallo

Code



01HBFP100T

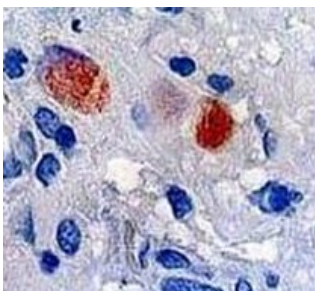
100

15-25°C

2 anni

15'

High iron diammine



Ferro diammine per la colorazione della metaplasia intestinale

Risultati:

Nuclei: rosso

Mucine solfatate: bruno-nere; Mucine carbossilate: blu

Code



0214139T100

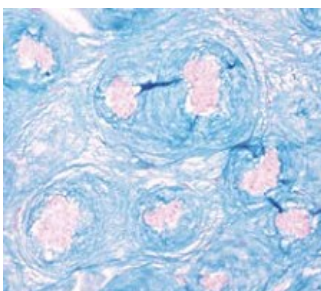
100

15-25°C

2 anni

18-24h

Ialuronidasi testicolare bovina



La digestione della sezione istologica mediante ialuronidasi è consigliata per rimuovere i carboidrati complessi, come l'acido ialuronico e la condroitina solfato A e B.

Risultati:

La mancata colorazione della sezione del campione con Alcian Blue deve essere correlata alla presenza di acido ialuronico o condroitin solfati

Code



0214106T100

100

4-8°C

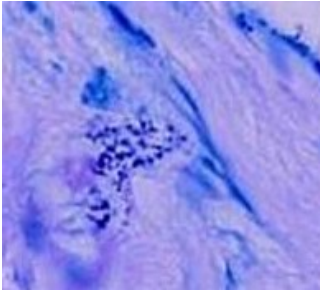
1 anno

1h

KIT DI COLORAZIONE SPECIALE

IVD CE




Kinyoun per batteri



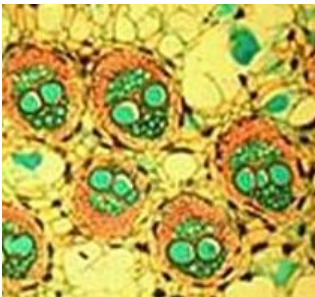
Le specie *Cryptosporidium* e *Isospora* sono state riconosciute come cause di grave diarrea negli ospiti immunocompromessi, ma possono anche causare diarrea nell'ospite immunocompetente. Le oocisti nei campioni clinici possono essere difficili da rilevare senza una colorazione speciale.

Risultati:

I bacilli acido-resistenti sono colorati da rosso scuro a rosa

Code	Σ			
0214142T100	100	4°C	1 anno	40'

Kreiberg (Alcian verde)



La colorazione alcian verde si lega alla cartilagine, ma non all'osso decalcificato.

Risultati:

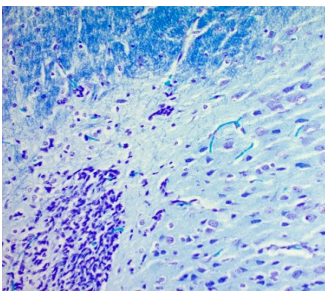
Nuclei: blu; Tessuto connettivo: verde

Cheratina: rossa

Mucopolisaccaridi: verdi

Code	Σ			
0214144T100	100	15-25°C	2 anni	40'

Luxol fast blu Klüver Barerra



Tre reagenti per la colorazione della mielina e fosfolipidi per le sezioni istologiche.

Risultati:

Mielina: blu turchese

Neuroni e nuclei gialli: dal rosa al viola; Sostanza Nissl: rosa pallido

Code	Σ			
01LFB100T	100	15-25°C	2 anni	2h

Malachite verde per oocisti e cryptosporidium



Colorante utilizzato per il metodo di colorazione batteriologica.

Risultati:

Spore: verdi

Materiale cellulare: rosso

Code	Σ			
0214158T100	100	15-25°C	2 anni	30'

Mallory Tricromica



Tre reagenti per la colorazione del tessuto connettivo in sezioni istologiche. È particolarmente adatto per la colorazione di collagene, reticolo, cartilagine, ossa, amiloide.

Risultati:

Fibrille di collagene: blu intenso; Nuclei, miofibrille, fibrille neuroglia, cartilagine, osso: rosso. Eritrociti, mielina: giallo oro; Fibrille elastiche: rosa pallido, gialle o non colorate

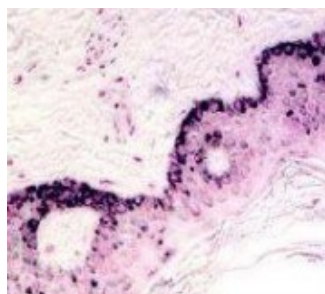
Code	Σ			
01MT100T	100	4-8°C	1 anno	22'



KIT DI COLORAZIONE SPECIALE

IVD CE

Masson Fontana



Sei reagenti per l'osservazione del pigmento melanotico in sezioni di tessuto istologico.

Risultati:
Melanina: nera
Nuclei: rosso

Code



01MF100T

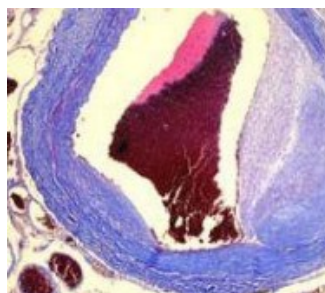
100

4-8°C

1 anno

90 min a
56°C

Masson Tricromica



Tre reagenti per tessuto connettivo, particolarmente indicato per immagini negative di gameti, nuclei, neurofibrille, neuroglia, collagene, cheratina, fibrille intracellulari e apparato di Golgi.

Risultati:
Nuclei e gameti: neri; Citoplasma, cheratina, fibre muscolari, granuli acidofili: rosso
Collagene, muco, granuli basofili di ipofisi: blu; Granuli di ipofisi a cellule delta: blu; Eritrociti: gialli

Code



01MST100T

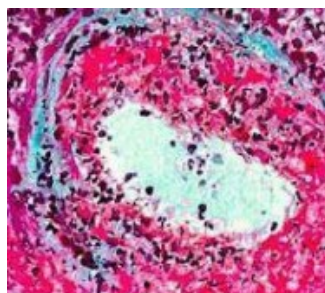
100

15-25°C

2 anni

35'

Masson Tricromica Goldner



Sette reagenti per tessuto connettivo, adatto per gameti, nuclei, neurofibrille, neuroglia, collagene, cheratina, fibrille intracellulari e immagine negativa dell'apparato di Golgi.

Risultati:
Nuclei e gameti: neri; Citoplasma, cheratina, fibre muscolari, granuli acidofili: rosso
Collagene, muco, granuli basofili di ipofisi: blu
Granuli di ipofisi a cellule delta: blu; Eritrociti: gialli

Code



01MGT100T

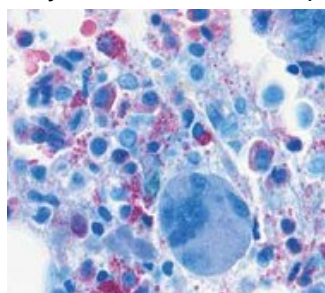
100

15-25°C

1 anno

35'

May Grünwald Giemsa per sezioni



Metodo per distinguere i tipi di cellule e colorare i parassiti nelle sezioni di tessuto; particolarmente adatto per tessuti linfoematopoietici. Questo metodo di colorazione viene spesso utilizzato per identificare il reticolo endoteliale.

Risultati:
Nuclei: blu; Batteri: blu
Citoplasma basofilo: dal blu pallido al blu scuro; Citoplasma acidofilo: rosa;

Code



02141202T100

100

15-25°C

1 anno

35'

May Grünwald Giemsa per strisci



Protocollo principale per la tipizzazione cellulare e l'identificazione di parassiti su strisci di sangue.

Risultati:
Nuclei: viola; Citoplasma basofilo: dal blu chiaro al blu scuro; Citoplasma acidofilo: dal rosso pallido al rosa

Code



02141203T100

100

15-25°C

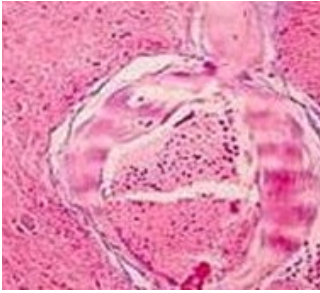
1 anno

35'

KIT DI COLORAZIONE SPECIALE

IVD CE

MBS (Martius Scarlet Blue)



Kit di sette reagenti utilizzato per la visualizzazione della fibrina, in particolare dei cluster più vecchi. Questo metodo è una modifica del Masson tricromica ed è ideale per lo studio del tessuto connettivo e della patologia vascolare

Risultati:

Nuclei - blu / nero; Muscoli - rosso scuro

Fibrine - rosse (i giovani grappoli possono essere colorati di giallo e quelli più vecchi di blu)

Collagene - blu; Eritrociti - gialli

Code



01MSB100T

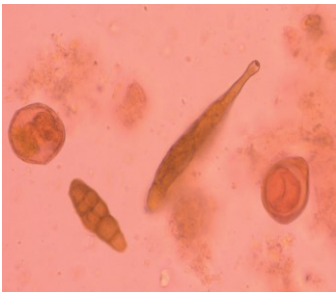
100

4°C

1 anno

35'

M.I.F



Kit a due reagenti mercurio-iodo-formalina per fissare e colorare i parassiti fecali (in particolare protozoi, cisti, uova di elminti e larve). Il campione di feci viene fissato con formalina e colorato con due coloranti; iodio ed eosina Y.

Risultati:

Forme vegetative e cistiche di protozoi - rosa-marrone, intensità diversa

Uova e larve - facilmente notabili, non colorate

Code



01MT100T

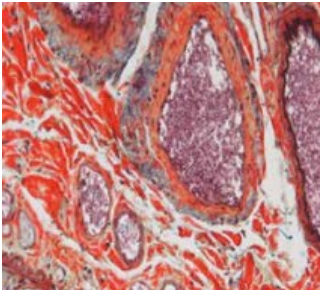
100

15-25°C

1 anno

20'+
overnight

Movat pentacromatica



Kit di dieci reagenti per la colorazione delle fibre collagene, elastiche e muscolari.

Risultati:

Nuclei e fibre elastiche: marrone-nero

Collagene e fibre reticolari: gialle

Mucine: blu; Sostanza fibrinoide, fibrina: rosso scuro

Muscolo: rosso

Code



01MOV100T

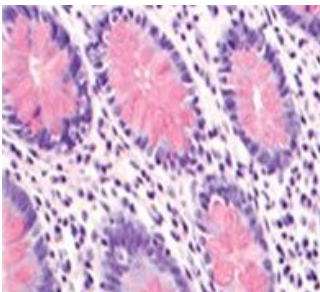
100

15-25°C

1 anno

2h

Mucicarminio



Quattro reagenti per la colorazione dei mucopolisaccaridi dell'acido epiteliale (mucine) in sezioni istologiche. L'uso di Mucicarminio ha un basso livello di specificità: infatti, generalmente le mucine dei fibroblasti sono scarsamente colorate.

Risultati:

Mucine: dal rosa intenso al rosso

Nuclei: blu-viola

Altri componenti: arancio

Code



01MUC100T

100

15-25°C

1 anno

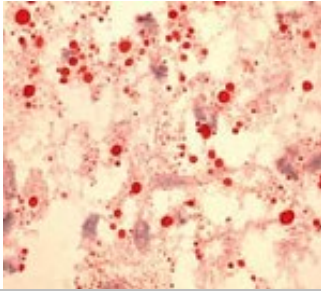
50'



KIT DI COLORAZIONE SPECIALE

IVD CE

Oil red O



Quattro reagenti per la colorazione dei lipidi su sezioni di tessuto criostato. Fissazione: si consiglia di utilizzare formalina salina o fissativo di Baker per prevenire la dissoluzione dei fosfolipidi.

Risultati:

Lipidi: rossi; Nuclei: blu

Code



01ORO100T

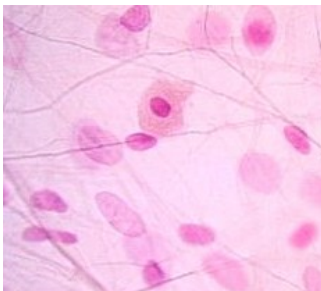
100

15-25°C

1 anno

25'

Orceina per fibre elastiche



Cinque reagenti per la visualizzazione dell'antigene di superficie dell'epatite B (HBsAg) visto come corpi di inclusione virale negli epatociti, per fibre elastiche e proteine associate al rame nelle sezioni di tessuto. Può essere utilizzato con sezioni congelate.

Risultati:

Fibre elastiche: rosso bruno-violaceo

Fondo: quasi incolore

Code



01ORC100T

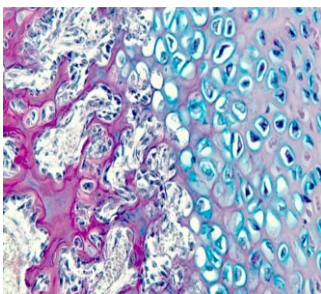
100

15-25°C

1 anno

30'

P.A.S. Diastasi



Il kit P.A.S. Diastase è destinato all'uso nella dimostrazione istologica di linfociti e mucopolisaccaridi. La fase di digestione dell' α -amilasi agisce sul glicogeno per scomporlo in zuccheri più piccoli che vengono poi lavati via dalla sezione di tessuto consentendo il confronto visivo dei vetrini digeriti e non digeriti.

Risultati:

P.A.S. positivo sostanze rosso magenta; Nuclei blu

Code



PAD-2

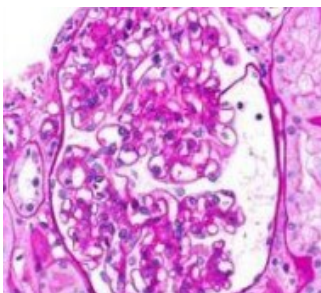
100

4-8°C

1 anno

30'

P.A.S.



Kit Periodic Acid-Schiff a cinque reagenti per la colorazione di aldeidi, mucopolisaccaridi e mucoproteine secondo Hotchkiss-McManus.

Risultati:

P.A.S. positivo sostanze rosso magenta

Nuclei blu

Code



01PAS5100T

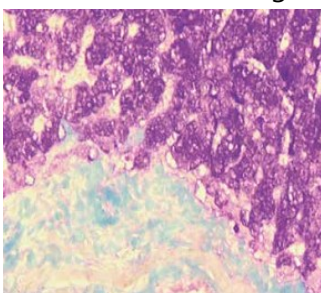
100

4-8°C

1 anno

50'

P.A.S. Morel - Maronger



Metodo adatto per osservare contemporaneamente mucopolisaccaridi neutri e tessuto connettivo in sezioni di tessuto.

Risultati:

P.A.S. sostanze positive: rosso magenta

Tessuto connettivo: blu verde

Muscolo, strato corneo della pelle, fibre neuroglia ed eritrociti: giallo verde

Code



0214123T100

100

4-8°C

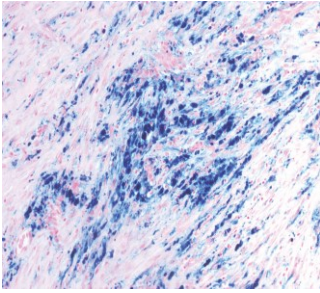
1 anno

45'

KIT DI COLORAZIONE SPECIALE

IVD CE

Perls



Kit Perls a tre reagenti (blu di Prussia / blu di Berlino) per la rilevazione di ioni ferrici reattivi (Fe^{3+}) nelle cellule. Viene spesso applicato sul midollo osseo e sulle cellule della milza.

Risultati:
 Blu - ioni ferrici reattivi
 Rosso - nuclei
 Rosa - citoplasma

Code



01HP100T

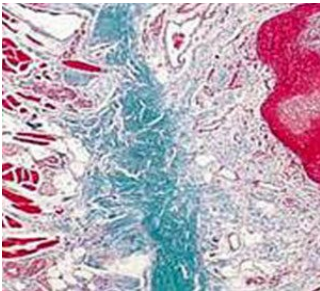
100

15-25°C

1 anno

35'

Perls - Van Gieson



Metodo adatto per osservare contemporaneamente ferro ferrico reattivo, collagene e tessuto connettivo in sezioni di tessuto.

Risultati:
 Ferro ferrico reattivo: blu
 Collagene: rosso porpora
 Citoplasma, muscolo, strato corneo della pelle, neuroglia eritrociti: giallo

Code



0214124T100

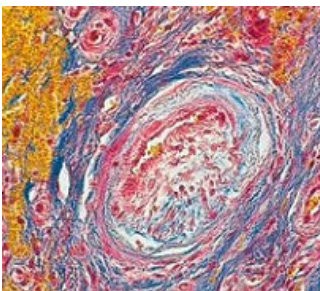
100

15-25°C

1 anno

35'

Picro Mallory



Kit a sei reagenti particolarmente indicata per sezioni di tessuto connettivo.

Risultati:
 Nuclei: bruno scuro; Fibre di collagene: blu scuro
 Sostanza fondamentale della cartilagine e dell'osso, muco, granuli basofili dell' ipofisi e amiloide: blu in differenti tonalità
 Nevroglia, cilindrassi e fibrina: rosso
 Granuli acidofili dell' ipofisi: arancio
 Mielina e eritrociti: rosa pallido - giallo
 Fibre elastiche: da rosa pallido a giallo, o incolori

Code



0214124T100

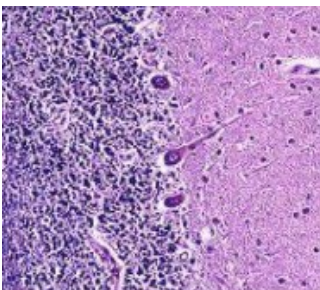
100

15-25°C

1 anno

45'

P.T.A.H.



Quattro reagenti per distinguere i tessuti muscolari lisci e striati (colorazione delle bande isotropiche delle miofibrille dei muscoli scheletrici). Viene anche usato per la fibrina.

Risultati:
 Nuclei, fibrine (in gran parte) miofibrille, astrociti, alcune fibre elastiche, neuroglia, fibre mieliniche: blu
 Tonalità rosso mattone: collagene, cartilagine, matrice ossea

Code



01HPTA100

100

15-25°C

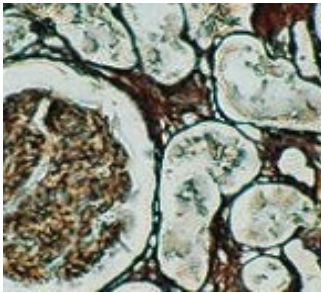
1 anno

13'+
overnight'

KIT DI COLORAZIONE SPECIALE

IVD CE

P.A.S.M



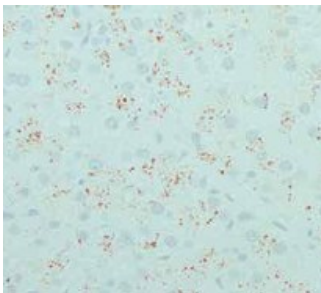
Sei reagenti per la colorazione di elementi mucopolisaccaridici e argirofili (membrane basali, miceti, batteri, ecc.) Nei tessuti sezioni. Metodo preferito per lo studio delle membrane basali nella biopsia renale.

Risultati:

Membrane basali, glicogeno, miceti e capsula batterica: nero

Code	Σ			
01PASM100T	100	4-8°C	1 anno	1h-45'

Rodanina



Kit di quattro reagenti per la rilevazione del rame in pazienti affetti dalla malattia di Wilson.

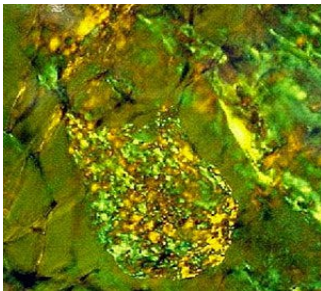
Risultati:

Rame: marrone-rosso

Nuclei: blu-viola

Code	Σ			
01ROD100T	100	15-25°C	1 anno	20h

Rosso Congo



Tre reagenti per la colorazione dell'amiloidi in sezioni di tessuto

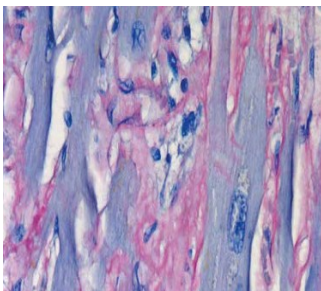
Risultati:

Mattone amiloide: rosso, birifrangente in luce polarizzata

Nuclei: blu

Code	Σ			
01CR100T	100	15-25°C	1 anno	35'

Sirius Red per collagene



Metodo adatto per colorare le fibre di collagene e i pigmenti biliari in sezioni di tessuto.

Risultati:

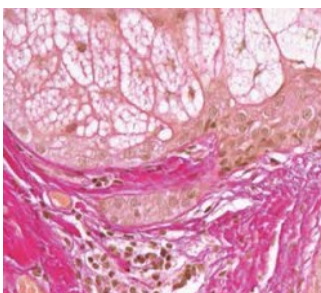
Fibre di collagene: rosse

Bilirubina: verde

Nuclei: blu

Code	Σ			
PSR-2	100	15-25°C	1 anno	60'

Van Gieson elastica



Kit di quattro reagenti per la colorazione delle fibre elastiche e la differenziazione tra tessuto elastico, collagene e altri tipi di tessuto connettivo. Il metodo rapido consente un risultato soddisfacente con tempi di colorazione delle sezioni più brevi.

Risultati:

Nero-blu – nuclei; Giallo: tessuto connettivo, eritrociti e tessuti muscolari

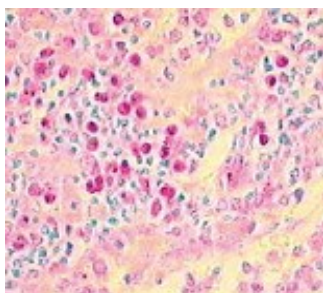
Tonalità di rosso-rosa – collagene; Viola scuro-nero - fibre elastiche

Code	Σ			
01VWGB100T	100	15-25°C	1 anno	45'

KIT DI COLORAZIONE SPECIALE

IVD CE

Verde metile pironina



Metodo consigliato per la colorazione simultanea di DNA e RNA in sezioni istologiche. Particolarmente adatto per la colorazione di plasmacellule e RNA in sezioni istologiche e preparati citologici.

Risultati:

DNA: verde chiaro; RNA: dal rosa al rosso

Granuli mastociti: blu; Sfondo: turchese

Code



0214130T100

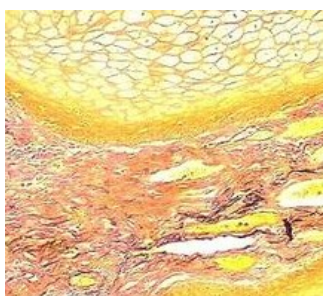
100

15-25°C

1 anno

45'

Verhoeff



Kit di sei reagenti per rilevare l'atrofia del tessuto elastico in caso di enfisema, assottigliamento e perdita di fibre elastiche nell'arteriosclerosi e altre malattie vascolari o se i vasi sanguigni sono stati invasi da un tumore.

Risultati:

Fibre e nuclei elastici: neri

Collagene: rosso; Altri elementi del tessuto: giallo

Code



01VER100T

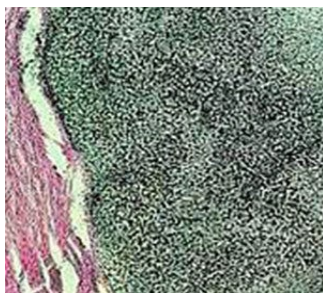
100

15-25°C

2 anni

60'

Von Kossa



Kit di cinque reagenti per la rilevazione semplice e riproducibile di depositi di calcio e sale di calcio in campioni di tessuto secondo Von Kossa. La calcificazione dei tessuti è associata a problemi metabolici in vari tessuti (come il midollo osseo e la mamma) e nei tumori.

Risultati:

Siti depositi di calcio: neri; Nuclei: rosso

Code



01VK100T

100

4-8°C

1 anno

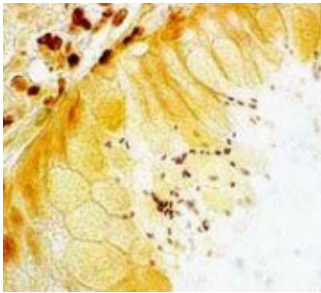
1h-25'



KIT DI COLORAZIONE SPECIALE

IVD CE

Warthin-Starry



Kit di cinque reagenti per la colorazione di Spirochaeta e Helicobacter pylori. Il kit contiene 12 barattoli con gelatina che consente sia l'incubazione che la colorazione delle sezioni, nonché altri reagenti che consentono la precipitazione dell'argento sulla superficie batterica.

Risultati:

Spirochete e altri microrganismi: neri; Fondo: marrone dorato

Code



01WS12T

~ 48 (*)

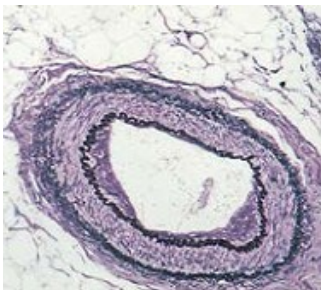
15-25°C

1 anno

35'

(*)contattaci per un confezionamento più grande

Weigert fibre elastiche (metodo lungo)



Metodo per la colorazione delle fibre elastiche in sezioni istologiche

Risultati:

Fibre elastiche: dal blu scuro al nero

Code



0214133T100

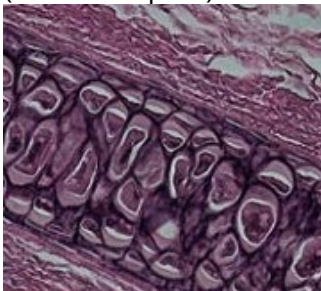
100

15-25°C

1 anno

25'+
overnight

Weigert fibre elastiche (metodo rapido)



Metodo per la colorazione di fibre elastiche in sezioni istologiche, particolarmente indicato per patologie vascolari.

Risultati:

Fibre elastiche: rosso bruno violaceo

Nuclei: rosso

Code



0214134T100

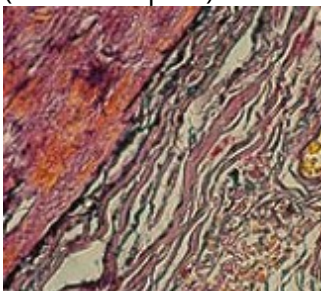
100

15-25°C

2 anni

50'

Weigert Van Gieson (metodo rapido)



Sei reagenti per la colorazione simultanea di fibre elastiche, tessuto connettivo, collagene e nuclei. Consigliato per patologia vascolare.

Risultati:

Spirochete e altri microrganismi: neri

Fondo: marrone dorato

Code



01WVG100T

100

15-25°C

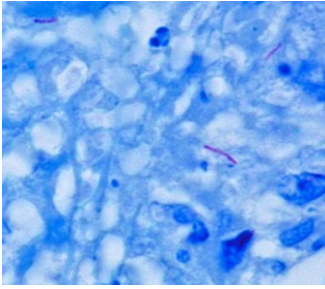
1 anno

35'

KIT DI COLORAZIONE SPECIALE

IVD CE

Ziehl - Neelsen (Acid fast bacteria)



Kit di tre reagenti per la colorazione di batteri acido-resistenti (micobatteri patogeni) in sezioni di istologia, espettorato, strisci e strisci di coltura secondo Ziehl-Neelsen. Il riscaldamento della soluzione di carbol-fuchsin viene evitato in questo protocollo, omettendo quindi il rilascio di vapori fenolici pericolosi.

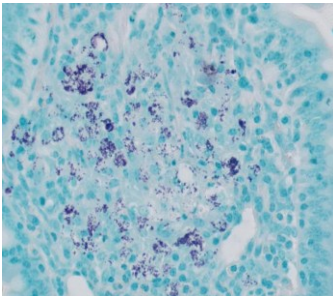
Risultati:

Bacillo di Koch e altri elementi resistenti agli acidi: rosso

Nuclei: blu

Code	Σ			
01TBHK100T	100	15-25°C	1 anno	40'

Ziehl - Neelsen (Sec. Kinyoun)



Il metodo secondo Kinyoun è un'alternativa al metodo Ziehl-Neelsen per rilevare i batteri della tubercolosi. Il metodo Kinyoun non richiede il riscaldamento del vetrino contenente il campione. Questo metodo utilizza Carbol fucsina come colorante principale, alcol acido come mezzo di decolorazione e soluzione di verde malachite come colorante di contrasto. Questo kit contiene il reagente TB Carbol fucsina e due confezioni di TB Decolorante reagente verde malachite.

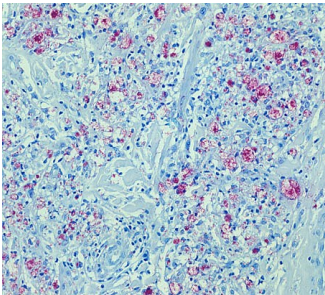
Risultati:

Batteri acidi - rossi

Sfondo - verde

Code	Σ			
01TBC100T	100	15-25°C	1 anno	1'

Ziehl - Neelsen Fite



Per la colorazione di micobatteri patogeni, in particolare per il bacillo di Koch, nelle sezioni di istologia, strisci di espettorato, colture e apposizioni.

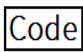




Risultati:

Bacillo di Koch e altri elementi resistenti agli acidi: rosso

Nuclei: blu

Code	Σ			
0214138T100	100	15-25°C	1 anno	45'

Legenda:

	Codice di catalogo
	Numero di test eseguibili
	Temperatura di conservazione
	Stabilità del prodotto
	Tempo di esecuzione



FISSATIVI CITOLOGICI

IVD CE

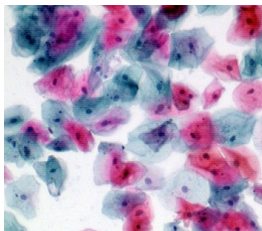


Spray fissante per PAP test, in flaconi con cannucchia vaporizzante inclusa, senza gas propellenti. Crea un sottile film sugli strisci per evitare la perdita di materiale.

Prodotto	Formato	Confezione	Codice
Cyto Spray Spray fissativo per citologia, senza gas	Bottiglia	12 x 250 ml	R0150
Saccomanno fissativo Fissativo per campioni citologici ricchi di fluidi di muco	Bottiglia	6x500 ml	0222114
Carnoy Fissativo Adatto per la fissazione di glicogeno, acidi nucleici e piccole biopsie	Bottiglia	6 x 250 ml	0215104
Duboscq - Brasil Fissativo Adatto per biopsie renali	Bottiglia	6 x 250 ml	0215106

PAPANICOLAOU SOLUZIONI COLORANTI

IVD CE



Colorazioni nucleari per la colorazione citologica standard. Ottima qualità, alta riproducibilità; tutte le soluzioni sono stabili e garantiscono ottimi dettagli delle cellule.

Legenda:

■ Uso citologico

Prodotto	Formato	Confezione	Codice
Ematossilina di Harris Pap 1A ■ Soluzione modificata di ematossilina di Harris per la colorazione nucleare secondo Papanicolaou. Reagente ad alta intensità per la colorazione progressiva e regressiva nella citologia esfoliativa.	Bottiglia	500 ml	01HEMHP500
		1000 ml	01HEMHP1000
		2,5 lt	01HEMHP2500
Ematossilina di Harris Pap 1B ■ Ematossilina modificata secondo Harris per colorazione nucleare intensiva secondo Papanicolaou. Reagente per la colorazione progressiva e regressiva nella citologia esfoliativa, con formulazione più forte dell'ematossilina HP, Pap 1A.	Bottiglia	500 ml	01HEMHP1B500
		1000 ml	01HEMHP1B1000
		2,5 lt	01HEMHP1B2500
OG-6 reagente, Pap 2A ■ Reagente monocromatico per controcolorare cellule squamose mature e cheratinizzate. Contiene colorante Orange G che colora l'arancio del citoplasma.	Bottiglia	500 ml	01OG6500
		1000 ml	01OG61000
		2,5 lt	01OG62500
Orange II reagente, Pap 2B ■ Reagente monocromatico per controcolorazione matura e cellula squamosa cheratinizzata. Contiene colorante Orange II che colora il citoplasma di rosso intenso.	Bottiglia	500 ml	01OR2500
		1000 ml	01OR21000
		2,5 lt	01OR22500
EA 31 reagente, Pap 3A ■ Reagente policromatico per la colorazione e la differenziazione delle cellule squamose. Controcolorante per campioni ginecologici in citologia, contiene la maggior quantità di colorante verde rispetto ad altri reagenti EA. Colora il citoplasma blu-verde e rosa, con enfasi sul colore verde e rosa.	Bottiglia	500 ml	01EA31500
		1000 ml	01EA311000
		2,5 lt	01EA312500
EA 50 reagente, Pap 3B ■ Reagente policromatico per la colorazione e la differenziazione delle cellule squamose. Colorazione di contrasto per campioni ginecologici in citologia, colora il citoplasma blu-verde e rosa, con enfasi sul colore blu e rosa.	Bottiglia	500 ml	01EA50500
		1000 ml	01EA501000
		2,5 lt	01EA502500
EA 65 reagente, Pap 3C ■ Reagente policromatico per la colorazione e la differenziazione delle cellule squamose. Colorazione di contrasto per campioni non ginecologici in citologia, colora il citoplasma di rosso.	Bottiglia	500 ml	01EA65C500
		1000 ml	01EA65C1000
		2,5 lt	01EA65C2500
EA 65 reagente, Pap 3D ■ Reagente policromatico per la colorazione e la differenziazione di cellule squamose. Colorazione di contrasto per campioni non ginecologici in formato citologia, colora il citoplasma azzurro-verde e rosa.	Bottiglia	500 ml	01EA65D500
		1000 ml	01EA65D1000
		2,5 lt	01EA65D2500

REAGENTI AZZURRANTI PER LA CITOLOGIA

IVD CE

Prodotto	Formato	Confezione	Codice
HCL Pap reagente ■ Reagente per consentire una più nitida visualizzazione del nucleo e della cromatina con rimozione dello sfondo in eccesso dopo una colorazione troppo intensa (regressiva) usando ematosilina.	Bottiglia	1000 ml	01HCLPAP1000
		2,5 lt	01HCLPAP2500
Reagente bluastro ■ Reagente tamponato per la conversione dei nuclei colorati dall'ematosilina rossa al blu ottimale	Bottiglia	1000 ml	01BR1000
		2,5 lt	01BR2500

MAY-GRUNWALD GIEMSA SOLUZIONE

IVD CE



Uno dei metodi più comunemente usati (Pappenheim) è May-Grunwald Giemsa (MGG) per la colorazione di campioni per l'ematologia e la citologia, nonché per strisci citologici di organi ematopoietici. La soluzione Giemsa viene utilizzata anche per la colorazione di sezioni istologiche.

Prodotto	Formato	Confezione	Codice
May-Grunwald soluzione Soluzione policromatica di coloranti eosina Y, blu di metilene e azzurro. Per la colorazione in ematologia, citologia e colorazione di sezioni di organi ematopoietici in istopatologia.	Bottiglia	100 ml	01MG100
		10 x 100 ml	01MG110
		500 ml	01MG500
		1000 ml	01MG1000
		2,5 lt	01MG2500
Giemsa soluzione Soluzione policromatica di coloranti eosina Y, blu di metilene e azzurro. Per l'uso in ematologia, citologia, istologia e per la colorazione di campioni di sezioni di organi ematopoietici.	Bottiglia	100 ml	01GM100
		10 x 100 ml	01GM110
		500 ml	01GM500
		1000 ml	01GM1000
		2,5 lt	01GM2500

SOLUZIONI COLORANTI PER CITOLOGIA

IVD CE

Prodotto	Formato	Confezione	Codice
Soluzione Lugol per colposcopia Soluzione chelante per il mercurio	Bottiglia	6x500 ml	0209251
Shorr soluzione Consente una chiara differenziazione delle cellule eosinofile e cianofile dell'epitelio cervicale. Viene anche utilizzato per una migliore visualizzazione della morfologia dello sperma	Bottiglia	100 ml	01SH100
		500 ml	01SH500
		1000 ml	01SH1000
		2,5 lt	01SH2500
Sudan III soluzione saturata Per la colorazione lipidica	Bottiglia	6x250 ml	0209297
Sudan Black B soluzione Soluzione per la colorazione dei lipidi, utilizzata con il kit lipidico Sudan Black B.	Bottiglia	100 ml	01SBO100
Sudan Black B reagente Reagente colorante per uso in ematologia, utilizzato con il kit Sudan Black B.	Bottiglia	100 ml	01SBB100
Tuerk's soluzione Soluzione per il conteggio manuale dei leucociti.	Bottiglia	100 ml	01TU100
		500 ml	01TU500
		1000 ml	01TU1000



KIT CITOLOGICI

IVD CE



Kit diagnostici rapidi che forniscono risultati di colorazione precisi in un breve periodo di tempo, come i risultati forniti con il metodo di colorazione May-Gruenwald Giemsa.

Ogni componente dei kit Histo-Diff è stabilizzato e preparato secondo i più alti standard.

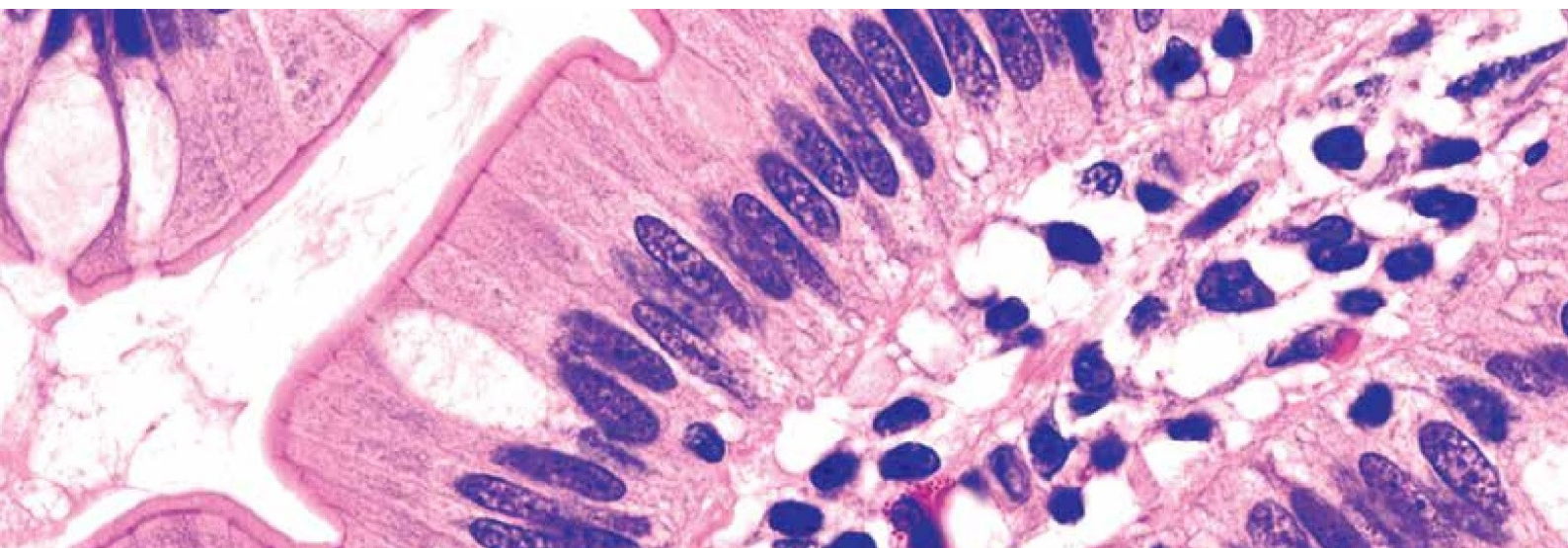
Permette una colorazione estremamente rapida (14 secondi) di strisci ematici e citologici; pratico e semplice da usare grazie a vasi in polipropilene impermeabili riempiti con i reagenti che consentono l'immersione diretta delle sezioni.

Prodotto	Formato	Confezione	Codice
Histo-Diff (M.G.G. rapido) kit Metodo rapido per la colorazione differenziale di emocomponenti, da utilizzare anche per la colorazione di altri strisci cellulari essiccati all'aria.	Kit	3x100 ml	01BD100
		3x500 ml	01BD500
		3x1000 ml	01BD1000
		3x2500 ml	01BD2500
Histo-Diff RTU kit Kit di tre reagenti pronto per l'uso con reagenti conservati in contenitori che possono essere utilizzati come vasetti per la colorazione. Il kit contiene l'agente fissativo, componenti rossi e blu per una colorazione rapida ed efficace ed una compressa tampone.	Kit	100 Test	01BDRTU100

Reagenti separati

Histo-Diff Kit è disponibile anche in reagenti separati ed economiche o in grandi quantità.

Prodotto	Formato	Confezione	Codice
Histo-Diff 1 reagente Agente fissativo, componente del kit Histo-Diff.	Bottiglia	100 ml	01BD1100
		500 ml	01BD1500
		1000 ml	01BD11000
		2,5 lt	01BD12500
Histo-Diff 2 reagente Componente rosso del kit Histo-Diff.	Bottiglia	100 ml	01BD2100
		500 ml	01BD2500
		1000 ml	01BD21000
		2,5 lt	01BD22500
Histo-Diff 3 reagente Componente blu del kit Histo-Diff.	Bottiglia	100 ml	01BD3100
		500 ml	01BD3500
		1000 ml	01BD31000
		2,5 lt	01BD32500



CITOLOGIA KIT DI COLORAZIONE SPECIALE

IVD CE

Eosina e nigrosina vital kit

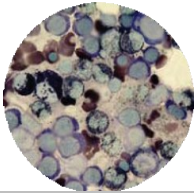


Kit di due reagenti contenente coloranti separati per il rilevamento rapido della vitalità degli spermatozoi e la semplice visualizzazione di spermatozoi morti e vivi.

Formato: 2x30 ml
Codice: 01ENVK30

Formato: 2x100 ml
Codice: 01ENVK100

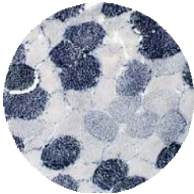
Sudan Black B kit



Kit di quattro reagenti per la colorazione dei granuli di neutrofilo negli strisci ematologici. È usato come uno dei metodi per rilevare la leucemia mielocitica e mielomonocitica.

Formato: 100 test
Codice: 01SP100T

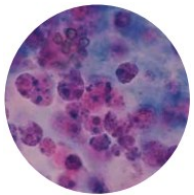
Sudan Black B per lipidi kit



Kit di quattro reagenti per la colorazione lipidica specifica in citochimica. Il colorante Sudan Black color alcuni tipi di lipidi, inclusi grassi neutri, fosfolipidi e steroli. Contiene il doppio della soluzione Sudan Black B.

Formato: 100 test
Codice: 01SBB100T

Urignost S kit



Kit per campionamento, colorazione e analisi microscopica del sedimento urinario. Contiene reagente modificato secondo Sternheimer e tutta l'attrezzatura necessaria per il campionamento, la concentrazione, la colorazione e la conta delle cellule e i cilindri renali, nonché per l'analisi dei sedimenti urinari (provette con fondo ritentivo, Eppendorf 200 µL puntali per pipette e piastre per urina).

Formato: 500 test
Codice: 01USK500T

CYTO CELL - CYTOCUVETTE PER CITOCEFUGA

IVD CE



Le CYTO CELL rappresentano una "innovazione" delle cito cuvette doppie monouso complete di cartoncino ad alto o medio assorbimento adatta destinate alla tecnica di cito centrifugazione, permettendo di ottenere direttamente su vetrino un arricchimento cellulare da vari liquidi biologici umani e animali quali urine, liquor, ago aspirati, liquidi pleurici e peritoneali, lavaggi bronchiali, ecc.

Sono destinate esclusivamente con l'uso di citocentrifughe ThermoShandon, Histo-Line, Tharmac

Prodotto	Formato	Confezione	Codice
Cytocuvette per citocentrifuga senza cartoncino Cito camera DOPPIA senza cartoncino	Scatola	500 pz	E01
Cytocuvette per citocentrifuga ad alto assorbimento Cito camera DOPPIA monouso con cartoncino ad ALTO assorbimento adatta per volumi di campione da 200 microlitri o oltre	Scatola	500 pz	E10
Cytocuvette per citocentrifuga a medio assorbimento Cito camera DOPPIA monouso con cartoncino a MEDIO assorbimento adatta per volumi di campione fino a 100 microlitri o per liquidi poco cellulari	Scatola	500 pz	E20
Cytocuvette per citocentrifuga ad alto assorbimento Cito camera Tripla monouso con cartoncino ad ALTO assorbimento adatta per volumi di campione da 200 microlitri o oltre	Scatola	500 pz	E30

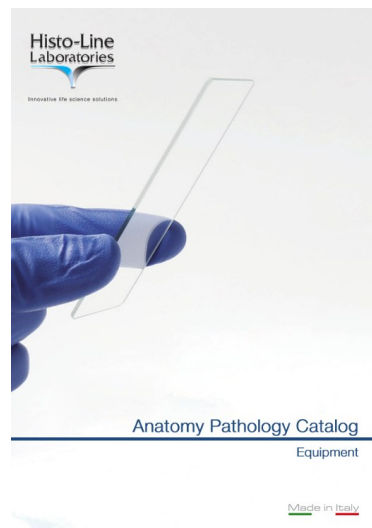


Vuoi saperne di più?

Se avete bisogno di strumenti per la colorazione dei vetrini consultate il catalogo Histo-Line Strumenti.
Dove troverete strumenti per la colorazione automatica dei vetrini e gli accessori che possono esservi d'aiuto.



Vuoi vedere tutti gli strumenti disponibili? Guardate nel catalogo degli strumenti o sul sito web





www.histoline.com

Reagents



Histology Process

5. Archiviazione

Istoteche impilabili per blocchetti

Istoteche impilabili per vetrini

Archivi per blocchetti

Archivi per vetrini



ISTOTECHE IMPILABILI PER BLOCCHETTI



Moduli impilabili per archiviare campioni inclusi in paraffina. I moduli sono in metallo e cassette sono disponibili in metallo o plastica ABS indeformabile per la massima protezione dei campioni.

- Massima compattezza per il minimo ingombro
- Cassette completamente sfilabili dal modulo
- In lamiera verniciata di colore bianco avorio
- Dimensioni: 490x490x72 mm (LxPxH)
- Capacità: 14 cassette per circa 850 blocchetti

Prodotto	Formato	Confezione	Codice
Classificatore e cassette di metallo avorio Classificatore in metallo con 14 cassette in metallo color avorio	Modulo	1 pz	R4192
Coperchio Per tutti i classificatori in metallo color avorio	Modulo	1 pz	R0548
Base Per tutti i classificatori in metallo color avorio	Modulo	1 pz	R0549
Classificatore con cassette in ABS avorio Classificatore in metallo con 14 cassette in plastica ABS color avorio	Modulo	1 pz	R4192-ABS
Classificatore con cassette in ABS blu Classificatore in metallo con 14 cassette in plastica ABS color blu	Modulo	1 pz	R4192A-ABS
Classificatore con cassette in ABS verde Classificatore in metallo con 14 cassette in plastica ABS color verde	Modulo	1 pz	R4192G-ABS
Classificatore con cassette in ABS avana Classificatore in metallo con 14 cassette in plastica ABS color avana	Modulo	1 pz	R4192H-ABS
Classificatore con cassette in ABS rosa Classificatore in metallo con 14 cassette in plastica ABS color rosa	Modulo	1 pz	R4192R-ABS
Classificatore con cassette in ABS giallo Classificatore in metallo con 14 cassette in plastica ABS color giallo	Modulo	1 pz	R4192Y-ABS

ISTOTECHE IMPILABILI PER MACRO



Sistema di archiviazione per laboratorio, ideato per garantire un'archiviazione delle **sezioni macro blocchetti e vetrini**.

- Ogni unità fornisce 7 macro cassette scorrevoli su guida, estraibili con estrema facilità, senza alcuna oscillazione e perfettamente fissati, con un supporto interno che impedisce la completa fuoriuscita del cassetto.
- Struttura in metallo con cassette in metallo di colore bianco avorio.
- Il classificatore può contenere circa 2500 vetrini per macrosezioni oppure 220 inclusioni in biocassette.

Prodotto	Formato	Confezione	Codice
Classificatore per Macro cassette/vetrini Classificatore in metallo con 7 cassette in metallo color avorio	Modulo	1 pz	R4192-M

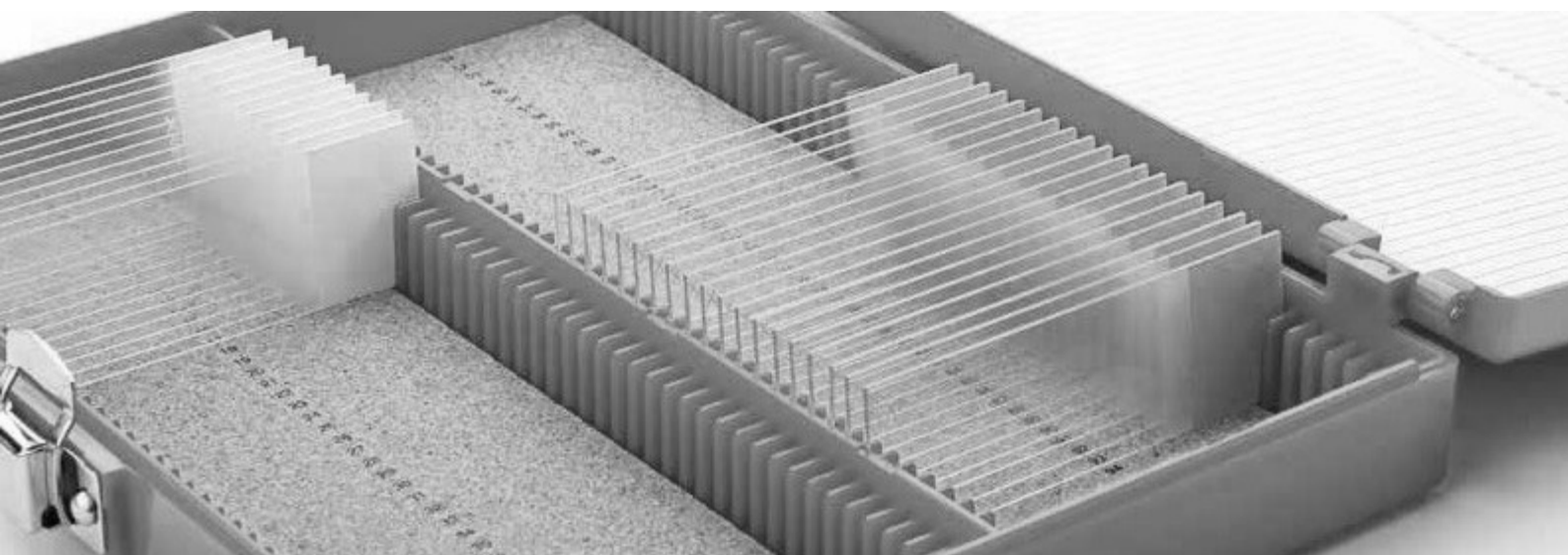
ISTOTECHE IMPILABILI PER VETRINI



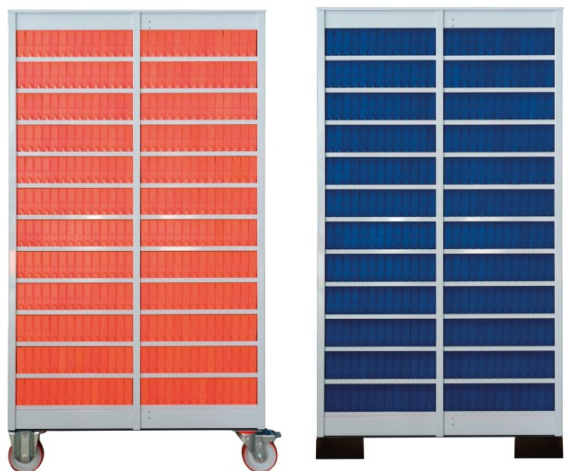
Moduli impilabili per archiviare vetrini per istologia. I moduli sono in metallo e cassette sono disponibili in metallo o plastica ABS indeformabile per la massima protezione dei vetrini

- Massima compattezza per il minimo ingombro
- Cassette completamente sfilabili dal modulo
- In lamiera verniciata di colore bianco avorio
- Dimensioni: 490x490x72 mm (LxPxH)
- Capacità: 14 cassette per circa 5000 vetrini

Prodotto	Formato	Confezione	Codice
Classificatore e cassette di metallo avorio Classificatore in metallo con 14 cassette in metallo color avorio	Modulo	1 pz	R0540
Classificatore con cassette in ABS avorio Classificatore in metallo con 14 cassette in plastica ABS color avorio	Modulo	1 pz	R0540-ABS
Classificatore con cassette in ABS blu Classificatore in metallo con 14 cassette in plastica ABS color blu	Modulo	1 pz	R0540A-ABS
Classificatore con cassette in ABS verde Classificatore in metallo con 14 cassette in plastica ABS color verde	Modulo	1 pz	R0540G-ABS
Classificatore con cassette in ABS avana Classificatore in metallo con 14 cassette in plastica ABS color avana	Modulo	1 pz	R0540H-ABS
Classificatore con cassette in ABS rosa Classificatore in metallo con 14 cassette in plastica ABS color rosa	Modulo	1 pz	R0540R-ABS
Classificatore con cassette in ABS giallo Classificatore in metallo con 14 cassette in plastica ABS color giallo	Modulo	1 pz	R0540Y-ABS
Coperchio Per tutti i classificatori in metallo color avorio	Modulo	1 pz	R0548
Base Per tutti i classificatori in metallo color avorio	Modulo	1 pz	R0549
Spirale / molla distanziatrice	Scatola	1 pz	R0540



ARCHIVI PER BLOCCHETTI



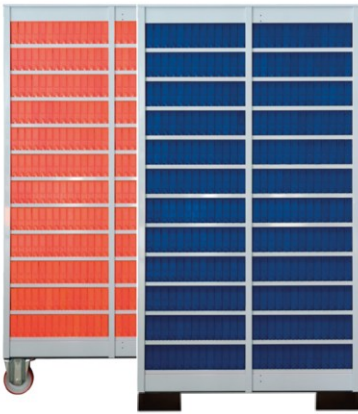
Armadio ad alta capacità per l'archiviazione di blocchetti di paraffina, in due versioni statico su piedi pallettizzabili o dotato di ruote per essere comodamente spostato.

Come accessorio può essere equipaggiato di ante di chiusura e serratura per la massima sicurezza dei campioni. Provvisto di bordo speciale per prevenire cadute accidentali dei cassetti.

Prodotto	Formato	Confezione	Codice
Sistema di archiviazione su ruote			
Unità mobile in metallo verniciato 12 piani e completo di 312 cassetti colorati in ABS (colore a richiesta), che consentono di archiviare circa 34.320 blocchetti di paraffina. Dimensioni (A193 x L100 x P50 cm)	1 Modulo	1 pz	HL-5402-14
Sistema di archiviazione statico			
Unità statica in metallo verniciato 12 piani e completo di 312 cassetti colorati in ABS (colore a richiesta), che consentono di archiviare circa 34.320 blocchetti di paraffina. Dimensioni (A183 x L100 x P50 cm)	1 Modulo	1 pz	HL-6602-14
Sistema di archiviazione statico (Store Top)			
Unità modulare in metallo rivestito di 4 piani e completo di 104 cassetti in ABS e frontali colorati (colore a richiesta), che consentono di archiviare circa 11.440 blocchetti di paraffina. Dimensioni (A57 x L100 x P50 cm)	1 Modulo	1 pz	HL-6602-04
Med Box			
Classificatore in cartone con coperchio e 9 divisori interni per archiviare 450 blocchetti di paraffina. Dimensioni (L29 x A50 x P45 cm)	1 Modulo	1 pz	HL4154



ARCHIVI PER VETRINI



Armadio ad alta capacità per archiviare in sicurezza vetrini; in due versioni statico su piedi pallettizzabili o dotato di ruote per essere comodamente trasportato in molteplici luoghi.

Come accessorio può essere equipaggiato di ante di chiusura e serratura per la massima sicurezza dei campioni. Provvisto di bordo speciale per prevenire cadute accidentali dei cassetti.

Prodotto	Formato	Confezione	Codice
Sistema di archiviazione con ruote			
Unità mobile in metallo verniciato 12 piani e completo di 312 cassetti colorati in ABS (colore a richiesta), che consentono di archiviare circa 121.000 vetrini. Dimensioni (A193 x L100 x P50 cm)	1 Modulo	1 pz	HL-5401-14
Sistema di archiviazione statico			
Unità statica in metallo verniciato 12 piani e completo di 312 cassetti colorati in ABS (colore a richiesta), che consentono di archiviare circa 121.000 vetrini. Dimensioni (A183 x L100 x P50 cm)	1 Modulo	1 pz	HL-6501-14
Sistema di archiviazione statico (Store Top)			
Unità modulare in metallo verniciato 12 piani e completo di 104 frontali colorati e cassetti in ABS (colore a richiesta), che consentono di archiviare circa 15.600 vetrini. Dimensioni (A57 x L100 x P50 cm)	1 Modulo	1 pz	HL-6501-04

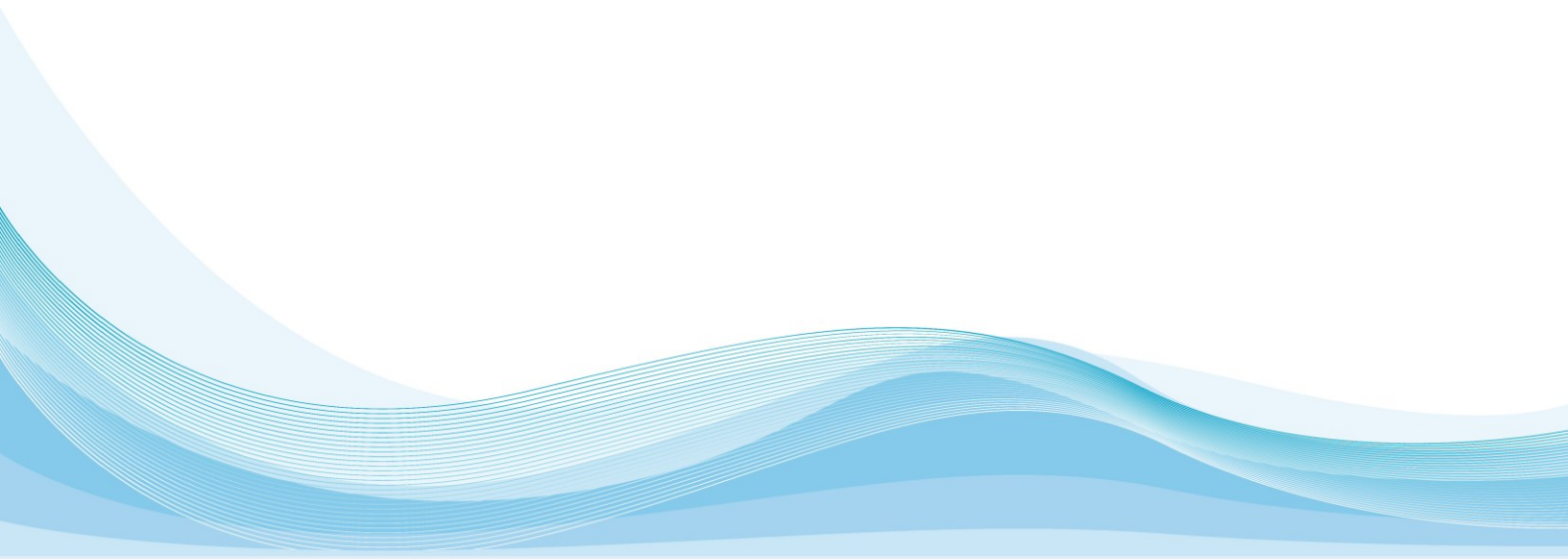




Histology Process

5.Indice

Indice analitico





Indice analitico

E		
Ematossilina di Mayer		38
Ematossilina di Mayer-Lille		38
Ematossilina di Weigert		38
Ematossilina di Weigert A		39
Ematossilina di Weigert B		39
Ematossilina fosfotungstica - P.T.A.H		39
Ematossilina istantanea in Kit		39
Ematossilina per citologia		35
Ematossiline		38
Eosina di contrasto		40
Eosina di contrasto PLUS		40
Eosina e nigrosina vital - kit		66
Eosina floxina pronto uso		42
Eosina Y acquosa istantanea		40
Eosina Y alcolica istantanea		40
Eosina Y soluzione acquosa 0,5%		40
Eosina Y soluzione acquosa 1%		40
Eosina Y soluzione acquosa 2%		40
Eosina Y soluzione alcolica 0,5%		40
Eosina Y soluzione alcolica 1%		40
Eosina Y soluzione alcolica 2%		40
Eosina Y soluzione madre alcolica		30
Eritrosina arancio Dominici		42
F		
Fast Green F.C.F. reagente		43
Fast Green F.C.F. reagente di contrasto		43
Fenolo 85%		43
Ferro Colloidale - Kit		51
Feulgen - Kit		50
Field - Kit		50
Filtri per biopsie		17
Fissativi		8
Floxina B Gram		43
Floxina B soluzione		43
Formalina		8
Formalina concentrata 5x		8
Formalina Millioning Carson pH 7,2-7,4		8
Formalina tamponata 4% (ossidometrico)		8
Formalina tamponata OsM certificata		8
Formelle per inclusione		14
Formelle per inclusione in acciaio (Base Mold)		19
Formelle per inclusione in plastica		19
Fouchet - Van Gieson - Kit		51
Fucsina acida reagente		43
G		
Geimsa L soluzione madre		32
Geimsa R soluzione madre		32
Giallo metanile		32
Giemsas HP - Kit		52
Giemsas soluzione		64
Gomori tricromica - Kit		52
Gordon-Sweet - Kit		41
Gram - Kit		52
Gram Decolorante soluzione 1,2,3		45
Gram Lugol soluzione		45
Gram Safranina soluzione		45
Gram violetto di genziana fenicata		32
G		
Gram-Weigert per fibrine - Kit		52
Gridley per ameba - Kit		52
Grimelius - Kit		53
Grocott - Kit		53
H		
H.B.F.P. Colorazione per cardiopatia ischemica - Kit		53
HCL Pap reagente		64
High iron diammine - Kit		53
Histanol G		16
Histanol IP		16
Histanol M		16
Histo - Alcool 95%		16
Histo - Alcool 99%		16
Histo blade HP35S		24
Histo blade LP35H		24
Histo blade LP35S		24
Histo blade NH35		24
Histo blade S22		24
Histo blade S35L		24
Histo blade Type 26		24
Histo blade Type 42		24
Histo blade Type 52		24
Histo Decalc decalcificante		9
Histo-Diff (M.G.G. rapido) - kit		65
Histo-Diff reagenti separati		65
Histo-Diff RTU - kit		65
Histofix (Formalina 10% V/V)		8
HistoMount		36
HistoMount Aqua		37
HistoMount C		37
HistoMount DPX		36
HistoMount High		36
HistoMount M		36
HistoMount New		36
HistoMount New Low		36
I		
Ialuronidasi - Kit		53
Ice Spray		26
Istoteche impilabili con cassette in plastica		70-71
Istoteche impilabili per blocchetti		70
Istoteche impilabili per vetrini		71
K		
Kaiserling I fissativo		8
Kaiserling II fissativo		8
Kinyoun per batteri alcool acido resistenti - Kit		54
Kit di colorazione speciale		46-54
Kit per la colorazione rapida HE di sezioni congelate e incluse in paraffina		39
L		
Lab-O-Wax 52-54°C		17
Lab-O-Wax 56-58°C		17
Lab-O-Wax Plus 56-58°C		17
Lama in tungsteno profilo D cm 12		24
Lame per dissezione		13
Lame per microtomia		20-21

Indice analitico

L	
Lame riaffilabili	24
Lattofenolo soluzione	43
Laveran's (pancromica)	32
Leishman colorante	43
Lugol reattivo	35
Lugol soluzione per colposcopia	64
Lugol stabilizzato al PVP	35
Luxol fast blu Klüver Barerra - Kit	54
Luxol fast blue	43
M	
M.I.F - Kit	56
Malachite verde - Kit	54
Mallory tricromica - Kit	54
Manici per dissezione	13
Manico in acciaio inox per cestello porta vetrini in vetro	33
Masson Fontana - Kit	54
Masson tricromica - Kit	54
Masson tricromica Goldner - Kit	54
May Grunwald (Blu di metilene eosina)	32
May Grunwald Giemsa - Kit	54
May Grunwald Giemsa per strisci - Kit	54
Mayer alla fenoltaleina	32
May-Grunwald soluzione	64
MBS (Martius Scarlet Blue) - Kit	56
Mega cassette	18
Metanile giallo soluzione	43
Micro Clean - liquido per pulizia microtomi	26
Microcover Permout	37
Mini Pap Pen	31
Mono Cassette (cassette per tessuti)	18
Montanti per vetrini	35
Movat - Kit	56
Mucicarminio - Kit	56
Mucicarminio soluzione	33
N	
Neutral red reagente	43
Nigrosina soluzione isotonica	43
Nitro blu tetrazolio	43
NoTox Sostituto idro alcolico della formalina	8
Nuclear Fast Red (Kernechtrot) reagente	43
Nuovo blu di metilene	32
O	
O.C.T. Compound	25
OG6 reagente, Pap 2A	63
Oil red O - Kit	57
Olii per immersione	37
Olio per microtomi	26
Orange II reagente, Pap 2B	63
Orceina reagente	43
OsteoFast 1	9
OsteoFast 2	9
Osteosens	9
P	
P.A.S. Diastasi - Kit	57
P.A.S. Hotchkiss-McManus - Kit	57
P.A.S. Morel-Maronger - Kit	57
P.A.S.M. - Kit	58
P.T.A.H. - Kit	58
Papanicolaou EA50	34
Papanicolaou ematossilina di Harris	34
Papanicolaou ematossilina di Mayer	34
Papanicolaou OG6	34
Paraffina	17
Paraffina colore smeraldo	17
Paraffine	17
Pennelli per raccolta sezioni	25
Perls - Kit	58
Perls - Van Gieson - Kit	58
Pertex	36
Pestelli per inclusione di tessuti	20
Picro indigo carminio	43
Picro Mallory - Kit	49
Picro Mallory (Arancio G)	33
Picro Mallory (Blu anilina)	33
Picro Mallory (fucsina acida)	33
Picrofucsina (Van Gieson)	43
Pironina Y	35
R	
Reagente bluastro	64
Resorcina fucsina reagente	43
Rodanina - Kit	58
Rosso alizarina S	43
Rosso Congo - Kit	58
Rosso Congo reagente	42
Rosso di metile soluzione	33
Rosso fenolo indicatore per pH dell'acqua	33
Rosso fenolo soluzione acquosa	33
Rosso neutro soluzione	33
Rosso ponceau	44
Rosso Sirio - Kit	58
Rosso Sirio Puchtler	43
Rosso tiazina concentrato	33
S	
Sacchetti per la processazione di biopsie	17
Saccomanno fissativo	63
Scatole porta vetrini	34
Schiff Feulgen & Rossenbeck	44
Schiff reagente	44
Schiff reattivo per aldeidi	44
Securline Marker II	19
Set di colorazione manuale	32
Shorr soluzione	64
Silver metenamina P.A.S.M - Kit	50
Silver stain Gomori - Kit	50
Sistema di archiviazione con ruote	72-73
Sistema di archiviazione statico	72-73
Sistema di archiviazione statico (Store Top)	72-73



Indice analitico

S		
Slide Master - Set per la colorazione immunostochimica		32
Soft Block		26
Soft Nail		26
Soluzione di Scott		38
Soluzioni coloranti per istologia		41-44
Soluzioni coloranti per citologia		64
Soluzioni decalcificanti		9
Solventi e disidratanti		16
Spirale/molla distanziatrice (per classificatori)		71
Spray disinfettante per criostati		26
Sudan Black B - kit		66
Sudan Black B per lipidi - kit		66
Sudan Black B reagente		64
Sudan Black B soluzione		64
Sudan III soluzione saturata		64
Super mega cassette		18
Super Pap Pen		31
T		
Tappo per tanica		8
Tavole per dissezione		13
Timolftaleina soluzione		33
Tintura di mercuriotiolato		44
Tissue marking dyes (marcatori tissutali)		12
Tissue Soft		20
Tornasole tintura soluzione		33
Tuerk's soluzione		64
U		
Ultrakitt		37
Urignost S - kit		66
V		
Van Gieson elastica - Kit		59
Vaschette di ricambio (per set di colorazione manuale)		32
Vaschette Hellendhal per la colorazione in TPX		33
Vaschette Hellendhal per la colorazione in vetro		33
Vaschette per colorazione Coplin		34
Vaschette per colorazione Hellendhal		33
Vaschette per colorazione manuale		33
Vaschette per colorazione Schifferdecker		33
Vaschette per la colorazione in polipropilene		33
Vaschette per la colorazione in vetro		33
Vaschette Schifferdecker per la colorazione in TPX		33
Vaschette Schifferdecker per colorazione in vetro		33
Vassoio porta vetrini		34
Verde luce Goldner		32
Verde luce Grocott		32
Verde metil pironina		35
Verde Metile Pironina - Kit		60
Verde metile purificato Unna		44
Verde solido FCF soluzione		33
Verheoff reagente A		44
Verheoff reagente B		44
Verheoff reagente C		44
Verhoeff - Kit		60
Vetrini copri oggetto		31
V		
Vetrini polilisinati		30
Vetrini porta oggetto		30
Vetrini porta oggetto banda sabbiata		30
Vetrini porta oggetto molati		30
Vetrini porta oggetto molati e sabbiati		30
Vetrini porta oggetto standard		30
Vetrini porta oggetto Superfrost		30
Vetrini porta oggetto Superfrost banda colorata		30
Violetto di genziana fenicato soluzione		33
Vittoria blu soluzione		34
Von Kossa - Kit		60
W		
Warthin Starry - Kit		61
Weigert - Van Gieson metodo lungo - Kit		61
Weigert - Van Gieson metodo rapido - Kit		61
Weigert fibre elastiche - Kit		61
Weigert metodo rapido - Kit		61
Weigert resorcina metodo rapido		34
Wright soluzione		44
X		
Xilene		16
Xilene e sostituti		16
Z		
Zamboni fissativo		8
Ziehl-Neelsen - Kit		62
Ziehl-Neelsen (Sec. Kinyoun) - Kit		62
Ziehl-Neelsen Fite - Kit		62
Ziehl-Neelsen soluzione per microscopia		34

SUPPORTO TECNICO



Parla con noi

Rimani comodamente in contatto con gli esperti di ogni divisione attraverso le piattaforme di comunicazione Skype, Zoom, GoogleMeet. Puoi anche programmare un orario per prendere un appuntamento nel momento più opportuno. Rispondi ad alcune domande e ti offriremo le soluzioni più adatte alle tue necessità.



Hai bisogno di assistenza?

Per rispondere a tutte le tue domande cercando di fornirti la nostra migliore assistenza sui prodotti e sugli strumenti acquistati:

Supporto tecnico prodotti: specialist@histoline.com

Supporto tecnico strumenti: techservice@histoline.com

CONTATTI



Telefono: +39 0255230061



Ufficio clienti e gestione ordini: +39 0255230061 (N° Interno 0)



Ufficio contabilità: +39 0255230061 (N° Interno 1)



Ufficio commerciale gare e appalti: +39 0255230061 (N° Interno 2)



Ufficio tecnico prodotti: +39 0255230061 (N° Interno 3)



Ufficio tecnico strumenti: +39 0255230061 (N° Interno 4)



Fax amministrazione, commerciale, assistenza tecnica: +39 0255213764

Per contattarci vai sul sito nell'area "contatti" clicca "invia email" compila il form e scegli il motivo della richiesta: tecnico, commerciale, supporto post vendita, richiesta preventivo. Il servizio è disponibile in orario di lavoro ore 8:30-12:30 e 13:30-17:30.

AREA CLIENTI WEB

Nell'area clienti il log-in permette di consultare manuali d'uso strumenti, schede tecniche e schede di sicurezza.



Histo-Line Laboratories s.r.l.

Viale Giuseppe Di Vittorio, 30
20048 Pantigliate (MI) - Italia

Tel: +39 02 55230061

Fax: +39 02 55213764

commerciale@histoline.com

Social



