

Histo-Line Laboratories

Innovative life science solutions

Catálogo de anatomía patológica
Equipo de histología

made in italy



Español

Equipment
Consumables
Immunohistochemistry

Histo-Line Laboratories

Made
in
Italy

Soluciones en anatomía patológica

Consumibles

Reactivos

Almacenamiento

Tinción especiales



Empresa

Histo-Line Laboratories fue fundada en Milán en 1987.

Las principales actividades son la fabricación y distribución de productos y aparatos dedicados a los principales segmentos de los diagnósticos y la investigación, tales como:

Histología, citología, Inmunohistoquímica, Biología Celular, Biología Molecular, Hematología, Veterinaria.

Nuestros productos están concebidos para ser aplicados en el campo de la investigación humana y veterinaria y necesidades diagnósticas.

Nuestra misión es proporcionar la más amplia asistencia técnica a los investigadores a fin de lograr los mejores resultados, también proveemos los laboratorios de Anatomía Patológica de una amplia gama de productos y sistemas, tales como anticuerpos, sondas de ADN, sistemas de detección manual y automático, reactivos y instrumentos para tratar, colorar diagnosticar tejidos humanos y animales.

En un esfuerzo para ofrecer la más amplia atención al cliente, la **Histo-Line Laboratories** se ha trasladado recientemente en una nueva sede en V. G di Vittorio, 30 Pantigliate (Milano).

Hemos ampliado las instalaciones existentes y se ha creado un centro que puede alojar hasta 100 personas para los cursos de formación de ECM, así como cursos sobre los aspectos teóricos y prácticos de las aplicaciones de diferentes metodologías.



Equipo



Reactivos y consumibles

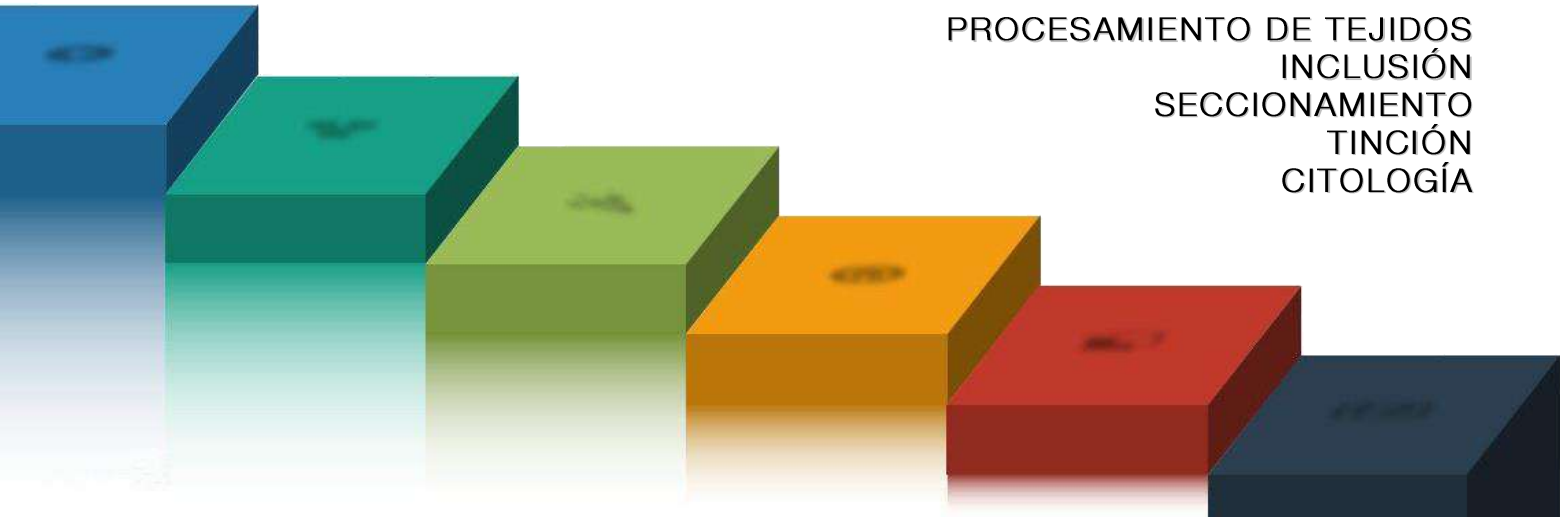


Inmunohistoquímica



Misión

Nuestro objetivo es apoyar a los patólogos y técnicos de laboratorio a lo largo del proceso histológico, mediante la fijación de la muestra de tejido al almacenamiento de diapositivas.



ISO Certification

Histo-Line Laboratories ha estado invirtiendo constantemente en calidad desde 1987 al mejorar sus procesos de producción para obtener productos y herramientas que satisfagan las necesidades de los clientes. A través de la implementación de los Sistemas de Gestión de Calidad que atestiguan este fuerte enfoque en la producción de productos con altas características cualitativas y de acuerdo con los requisitos reconocidos internacionalmente, ha obtenido los certificados ISO 9001 y ISO 13485.



Equipo de Anatomía Patológica

PROCESAMIENTO DE TEJIDOS

8	Histo-Pro 300 Procesador de tejido vacío	12	ATP 1000 Procesador de tejido automático
10	Histo-Pro 200 Procesador de tejido vacío	14	STP 250-V Procesador de tejidos carrusel

INCLUSIÓN

20	TEC 2900 Centro de inclusión completo	26	TEC 2900T-1 Módulo de inclusión de parafina - pantalla táctil
22	TEC 2900-1 Módulo de dispensador	27	TEC 2000 Dispensador de parafina
23	TEC 2900-2 Placa fría	28	TEC3000 Histo Trimmer - Aparador de bloques
24	TEC 2900-3 Placa térmica	29	Pinzas calefactables
25	TEC 2900-4 Placa térmica piso doble		

SECCIONAMIENTO

MICRÓTOMOS ROTATIVOS

34	ARM 3750 Microtomo completamente motorizado (panel de mandos)	40	MR 3000 Microtomo manual
36	ARM 3600 Microtomo completamente motorizado	42	MR 2258 Microtomo manual
38	MRS 3500 Microtomo semimotorizado		

MICRÓTOMOS CRIOSTATOS

44	MC 5050 Micrótopo Criostato con retracción	48	MC 4000 Micrótopo Criostato doble compresor
46	MC 5000 Micrótopo criostato clínico sistema doble compresor	50	MC 3000 Micrótopo Criostato

SECCIONAMIENTO ACCESORIOS

56	HL 2500 All In One - Baño histológico y secado de cuchillas	58	WB 2900 Baño de flotación
57	WB 2900 Baño de flotación con recipiente	59	SD 2800 Secador de cuchillas

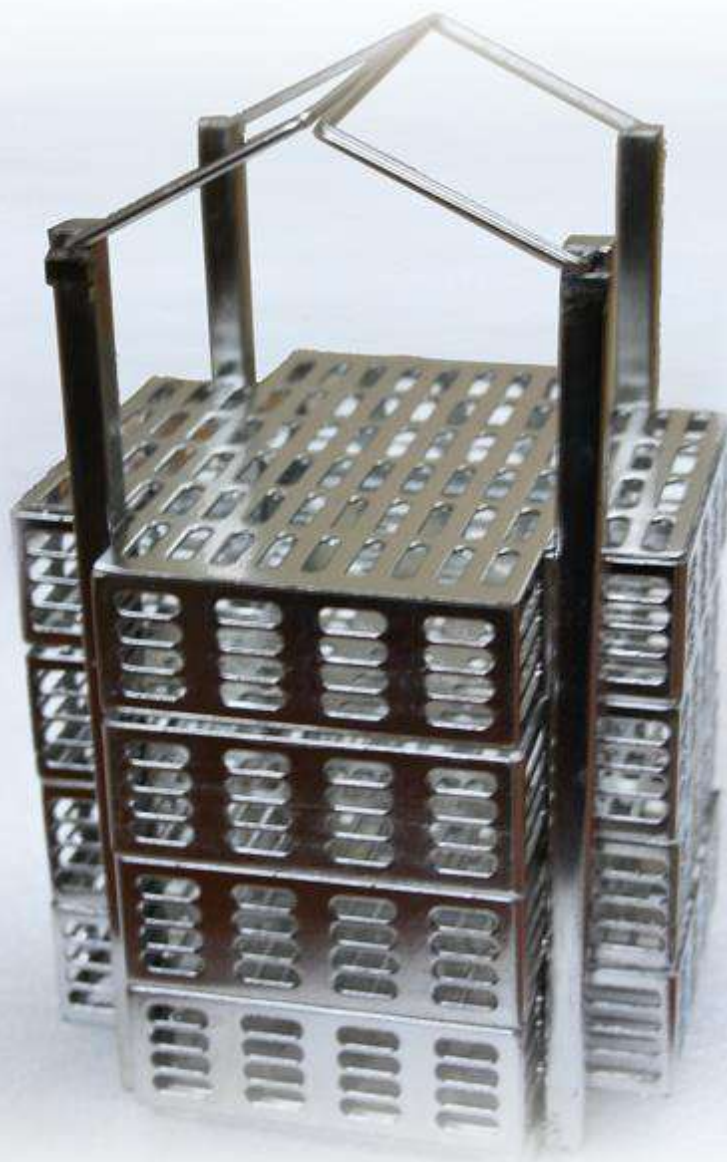
TINCIÓN

64	ATS 200 Estación de tinción múltiple	68	Histo-24 Teñidor lineal reducido
66	ATS 2010 Coloreador automático de tejidos		

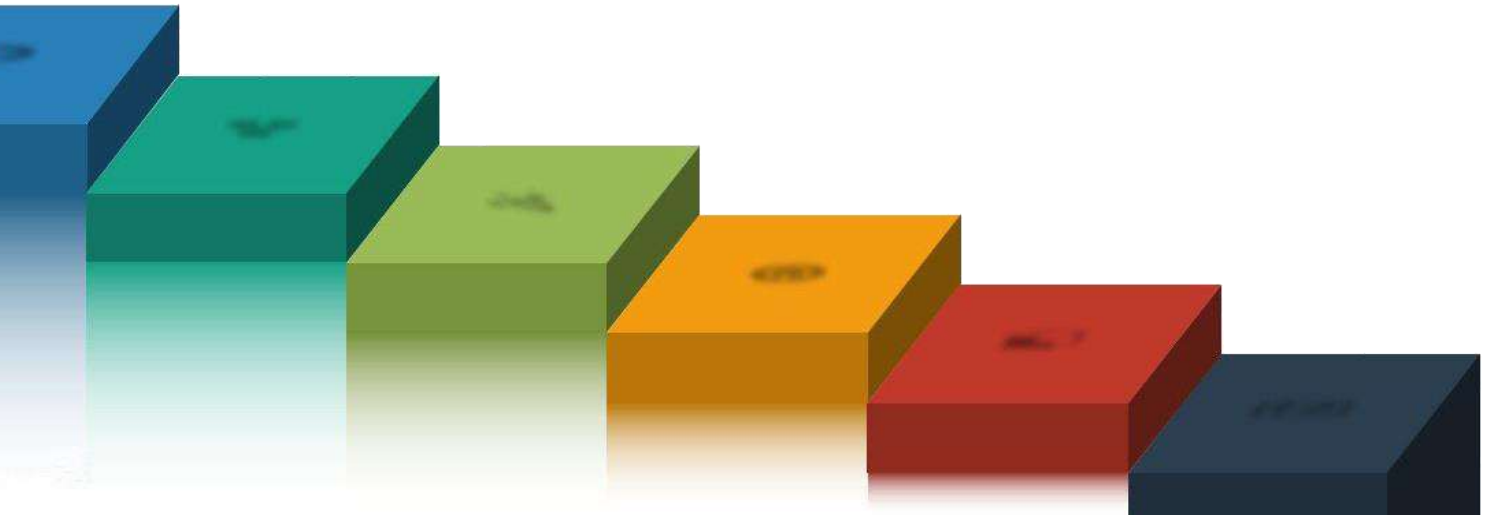
CITOLOGÍA

74	SP-100 Centrífuga citológica
----	------------------------------



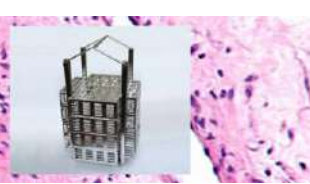


Procesamiento de tejidos



Histo-Pro 300 Procesador de tejido vacío
Histo-Pro 200 Procesador de tejido vacío
ATP 1000 Procesador de tejido automático
STP 250-V Procesador de tejidos carrusel





HISTO-PRO 300 PROCESADOR DE TEJIDO VACÍO

IVD CE



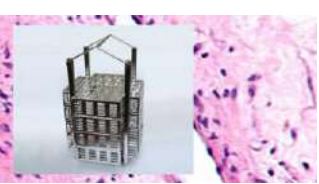
Instrumento

- Histo-Pro 300 establece un nuevo estándar en el procesamiento de tejido al vacío.
- Su monitoreo y administración de reactivos únicos ofrece ahorros importantes en los costos de reactivos.
- El control superior del proceso, el diseño funcional y el control preciso de la temperatura garantizan una calidad óptima de la muestra.
- Un proceso de extracción activo garantiza una limpieza eficiente de la parafina, lo que prolonga la vida útil de la parafina, mejora la calidad del tejido y reduce los costos operativos y de reactivos.
- La seguridad del usuario se ve reforzada por un sistema de humos completamente cerrado y una botella de reactivo mejorada y un diseño de gabinete.
- A través del panel de control todos los parámetros operativos como programas, temperaturas, vacío y niveles pueden modificarse libremente.
- Tres niveles diferentes de reactivo según la cantidad de muestra procesada.
- Histo-Pro 300 está disponible con sistema de reactivo de llenado / drenaje automático para evitar el riesgo de contacto de los reactivos. (Opcional).

Monitor y software

- Gran pantalla de cristal líquido (LCD) en color.
- Fácil de usar, software de iconos inteligentes.
- Sistema de alarma para mal.
- Operación y problemas.
- Sistema de protección de muestras múltiples.
- El operador puede configurar los diferentes programas variados en duración, temperatura.
- Programas libremente personalizados para el ciclo de limpieza de la retorta.





Capacidades

- Capacidad máxima de procesamiento: 300 casetes.
- 20 programas que consisten en hasta 10 pasos de reactivo y 3 de parafina.
- Período de incubación: de 0 a 99 horas, 59 minutos.
- Programa de parafina limpia.
- Numero de contenedores: 10.
- Número de baños de parafina: 3.
- 2 contenedores de solución de limpieza.
- 1 contenedores de condensado.
- 1 contenedor de filtro de carbono.
- Volumen máximo de los contenedores: 6.0 lt.

Retorta

- Volumen de reactivo: 6.8 Lt.
- Temperatura (parafina): 50 °C - 65 °C.
- Temperatura (reactivos): ambiente o 35 °C.
- Temperatura (reactivos de limpieza): 50 °C -65 °C.
- Estabilidad de temperatura: +/- 1 °C.
- Tiempo de llenado/drenaje: hasta 5 min.
- Vacío de impregnación: -70 kPa (g).
- Presión de impregnación: 35 kPa (g).
- Vacío de llenado: -70 kPa (g).
- Presión de drenaje: 35 kPa (g).



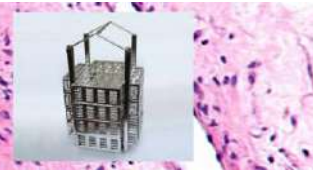
Datos técnicos



- Tensión nominal y: frecuencia CA 220 V / 60 Hz.
- Fusibles principales: 10 A.
- Potencia nominal: 1500 V/A.
- Gama de temperatura de funcionamiento: 15 °C a 35 °C.
- Humedad relativa: 10 a 80%.
- Recirculación (evacuación/relleno de cámara): ON/OFF.
- Tiempo entre ciclos: 15 min.
- Dimensión (An x P x Al): 62 x 68 x 123 cm.
- Peso seco, desembalado: aprox. 100 kg
- Peso, empaquetado: 120 kg.



Producto	Tamaño	Embalaje	Código
Histo-Pro 300 Procesador de tejido vacío	Unidad	1 pc	Pro300



HISTO-PRO 200 PROCESADOR DE TEJIDO VACÍO

IVD CE



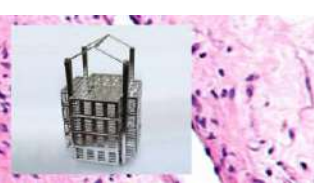
Instrumento

- Histo-Pro 200 establece un nuevo estándar en el procesamiento de tejido al vacío.
- Su monitoreo y administración de reactivos únicos ofrece ahorros importantes en los costos de reactivos.
- El control superior del proceso, el diseño funcional y el control preciso de la temperatura garantizan una calidad óptima de la muestra.
- Un proceso de extracción activo garantiza una limpieza eficiente de la parafina, lo que prolonga la vida útil de la parafina, mejora la calidad del tejido y reduce los costos operativos y de reactivos.
- La seguridad del usuario se ve reforzada por un sistema de humos completamente cerrado y una botella de reactivo mejorada y un diseño de gabinete.
- A través del panel de control todos los parámetros operativos como programas, temperaturas, vacío y niveles pueden modificarse libremente.
- Tres niveles diferentes de reactivo según la cantidad de muestra procesada.
- Histo-Pro 200 está disponible con sistema de reactivo de llenado / drenaje automático para evitar el riesgo de contacto de los reactivos. (Opcional).

Monitor y software

- Gran pantalla de cristal líquido (LCD) en color.
- Fácil de usar, software de iconos inteligentes.
- Sistema de alarma para mal.
- Operación y problemas.
- Sistema de protección de muestras múltiples.
- El operador puede configurar los diferentes programas variados en duración, temperatura.
- Programas libremente personalizados para el ciclo de limpieza de la retorta.





Capacidades

- Capacidad máxima de procesamiento: 200 casetes.
- 20 programas que consisten en hasta 10 pasos de reactivo y 3 de parafina.
- Período de incubación: de 0 a 99 horas, 59 minutos.
- Programa de parafina limpia.
- Número de contenedores: 10.
- Número de baños de parafina: 3.
- 2 contenedores de solución de limpieza.
- 1 contenedores de condensado.
- 1 contenedor de filtro de carbono.
- Volumen máximo de los contenedores: 4.0 lt.

Retorta

- Volumen de reactivo: 6.1 Lt.
- Temperatura (parafina): 50 °C - 65 °C.
- Temperatura (reactivos): ambiente o 35 °C.
- Temperatura (reactivos de limpieza): 50 °C -65 °C.
- Estabilidad de temperatura: +/- 1 °C.
- Tiempo de llenado/drenaje: hasta 5 min.
- Vacío de impregnación: -70 kPa (g).
- Presión de impregnación: 35 kPa (g).
- Vacío de llenado: -70 kPa (g).
- Presión de drenaje: 35 kPa (g).



Datos técnicos

- Tensión nominal y: frecuencia CA 220 V / 60 Hz.
- Fusibles principales: 10 A.
- Potencia nominal: 1500 V/A.
- Gama de temperatura de funcionamiento: 15 °C a 35 °C.
- Humedad relativa: 10 a 80%.
- Recirculación (evacuación/rellenado de cámara): ON/OFF.
- Tiempo entre ciclos: 15 min.
- Dimensión (An x P x Al): 62 x 68 x 123 cm.
- Peso seco, desembalado: aprox. 100 kg
- Peso, empaquetado: 120 kg.



Programable



Sistema de alarmas



Manejo



Ahorros

Producto

Tamaño

Embalaje

Código

Histo-Pro 200 Procesador de tejido vacío

Unidad

1 pc

Pro200



ATP 1000 PROCESADOR DE TEJIDO AUTOMÁTICO

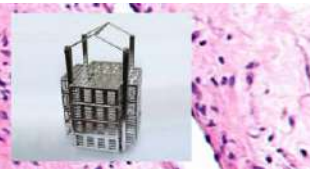
IVD CE



Instrumento

- ATP 1000 es un procesador de tejido lineal cerrado de mesa, un instrumento compacto diseñado con la última tecnología para la deshidratación e infiltración automática completa de muestras biológicas, hasta el baño final de parafina.
- Incluye 14 estaciones para el procesamiento simultáneo de dos cestas de muestras programables por separado.
- Todos los recipientes de reactivo y parafina están cerrados para evitar la evaporación.
- El filtro de carbón activo evita los olores y la contaminación del disolvente.
- El ATP 1000 se puede programar para un inicio inmediato o retardado, el tiempo de inmersión se puede configurar de 1 minuto a 99 horas y 59 minutos.



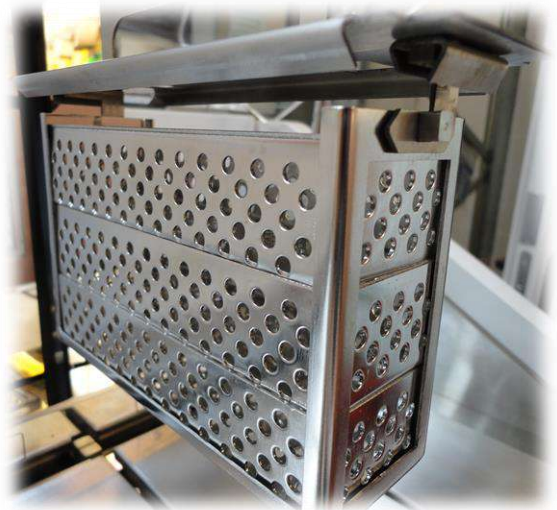


Especificación técnica

- Todos los parámetros de funcionamiento, como el tiempo de la estación, las temperaturas, el tiempo de goteo, pueden ser configurados fácilmente por el panel de la pantalla táctil, así como por la programación diaria, de fin de semana y semanal.
- Las temperaturas se regulan a través de un termostato electrónico con microprocesador.
- El usuario puede configurar hasta 6 los diferentes programas.

Capacidades

- Estaciones 14.
- Número de estaciones de reactivo 10.
- Número de estaciones de parafina 4.
- Cantidad de programas almacenables 6.
- Capacidad total de muestras 150 (75 cada cestillo).
- Capacidad de la estación 1500 ml.
- Tiempo de infiltración programable para la estación: desde 1 min. a 99 h 59 min.
- Gama de temperatura de parafina: de 50 °C a 75 °C aumenta 1 °C.
- Agitación: 4 veces cada 5 min.
- Aplazada de programa: programable, hasta 99h 99 min.
- Tiempo de goteo: 0 seg. a 99 seg.
- UPS: (opcional).
- Tensión de alimentación nominal: 220 V/50 Hz 110 V/60 Hz.
- Consumo de energía máximo: 1000 W/A.

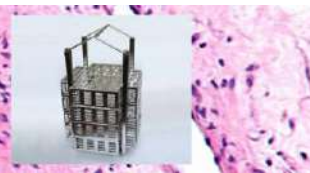


Medidas y peso

- Ancho: 140 cm
- Profundidad: 50 cm
- Altura: 55 cm
- Peso: 142 Kg



Producto	Tamaño	Embalaje	Código
ATP 1000 Procesador de tejido automático	Unidad	1 pc	ATP1000



STP 250-V Procesador de tejidos carrusel

IVD CE



Instrumento

- El procesador de tejido carrusel automático Histo-Line STP250 y el procesador de tejido carrusel automático de vacío STP250-V son equipos que realizan infiltración de tejido, mediante la combinación de una tecnología eficiente y bien probada.
- Se aplica ampliamente en laboratorios patológicos, facultades de medicina y universidades, instituto de investigación científica de animales y plantas y departamento de inspección de alimentos.
- La combinación de un mecanismo de precisión silencioso y robusto, más un nuevo software, permiten al usuario alcanzar el más alto grado de flexibilidad.

Especificación técnica

Gracias a esta versatilidad, cada usuario puede ajustar la unidad a los requisitos específicos:

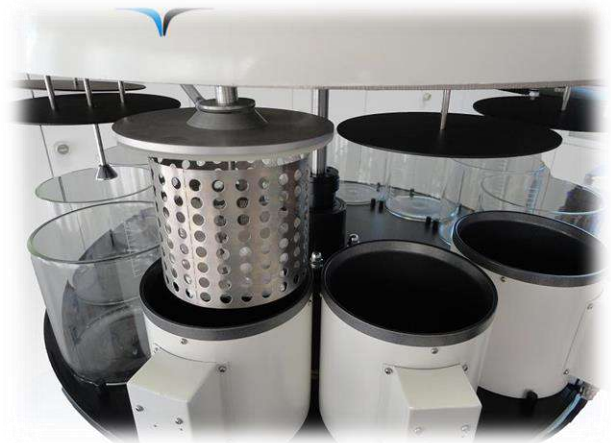
- Control de operación por microprocesador para garantizar la comodidad de operación y la estabilidad de trabajo.
- Cese de la reubicación de la cesta tisular que permite colocar el tejido en cualquier tanque.
- Funciones de protección de electricidad y protección de obstáculos.
- Modo de agitación para garantizar la mezcla completa y el contacto con el tejido, el disolvente y la parafina a fin de lograr un buen efecto de deshidratación.
- La gran pantalla LCD táctil muestra cada paso del proceso y es fácil de monitorear.
 - Tiempo:
 - Tiempo de retardo de hasta 30 días
 - Tiempo de proceso del tanque hasta 10 horas
 - Incremento de tiempo: 1 min





Especificación técnica

- Sistema de control de temperatura constante adoptado en el tanque de parafina para garantizar una alta precisión de control de temperatura, recubrimiento de teflón antiadherente pintado en la superficie interna que proporciona las buenas condiciones para la protección del tejido.
- Las cubiertas individuales para cada uno de los recipientes reducen la emisión de vapores a un mínimo.



Características técnicas

Capacidades

- Número de programas: 10
- Tiempo de procesamiento del tanque: 0 ~ 10 horas
- Aplazada de programa: 0 ~ 30 días
- Temperatura ambiental: + 5 ° C a + 40 ° C
- Humedad ambiental: <85% (20 ° C ± 5 ° C)
- Tanque de procesamiento numérico: 12
- Agitación de la cesta de tejido: ≥10 veces/hora
- Cantidad de tanque de reactivo: 9
- Capacidad del tanque de reactivos: 2,3 lt
- Cantidad de tanque de parafina: 3
- Capacidad del tanque de parafina: 1.8 lt
- Ajuste de temperatura: 45 ° C ~ 85 ° C
- Cestillo de pañuelos estándar: 1 (2 opcional)
- Capacidad: ~ 100 casetes

Dispositivo de vacío

- Diferencia de presión: máx. 500 hPa (aproximadamente 0.5 bar)

Datos eléctricos

- Tensión de alimentación: CA 220 V, 50/60 Hz
- Potencia: 1000

Medidas y peso

- Peso neto: 70 Kg
- Dimensión total: 780 Ø × 700 ~ 570 (Altura) mm



Programable



Sistema de alarmas



Manejo



Ahorros

Producto	Tamaño	Embalaje	Código
STP 250-V Procesador de tejidos carrusel vacío	Unidad	1 pc	STP 250-V
STP 250 Procesador de tejidos carrusel	Unidad	1 pc	STP 250



Tabla de comparación de procesadores de tejido

Los procesadores de tejido Histo-Line lo ayudan a aumentar simultáneamente la calidad y el rendimiento con calidad incorporada, confiabilidad y protección del tejido. Así que elija el instrumento adecuado para su carga de trabajo para maximizar la eficiencia y proteger el tejido crítico del paciente.



Procesadores de tejido

Peculiaridad	Histo-Pro 300	Histo-Pro 200	ATP1000	STP250-V	STP250
Capacidades de la muestra	~300	~200	~150	~100	~100
Programa	20	20	6	10	10
Suelo radiante	X	X			
Banco			X	X	X
Vacío	X	X		X	
Monitor de pantalla táctil	X	X	X	X	X
Modo de agitación	X	X		X	X
Control de microprocesador	X	X	X	X	X
Filtro de carbón tanque	X	X			
Filtro de carbón activo			X	X	X
Programable	X	X	X	X	X
Sistema de alarmas	X	X	X	X	X
Control de nivel de reactivo	X	X		X	X





¿Quieres más información?

Si necesita reactivos y productos consumibles para el procesamiento, consulte el catálogo *Histo-Line Reagents & Consumable*.

Puede encontrar la lista completa de accesorios especiales útiles que pueden ayudarlo.

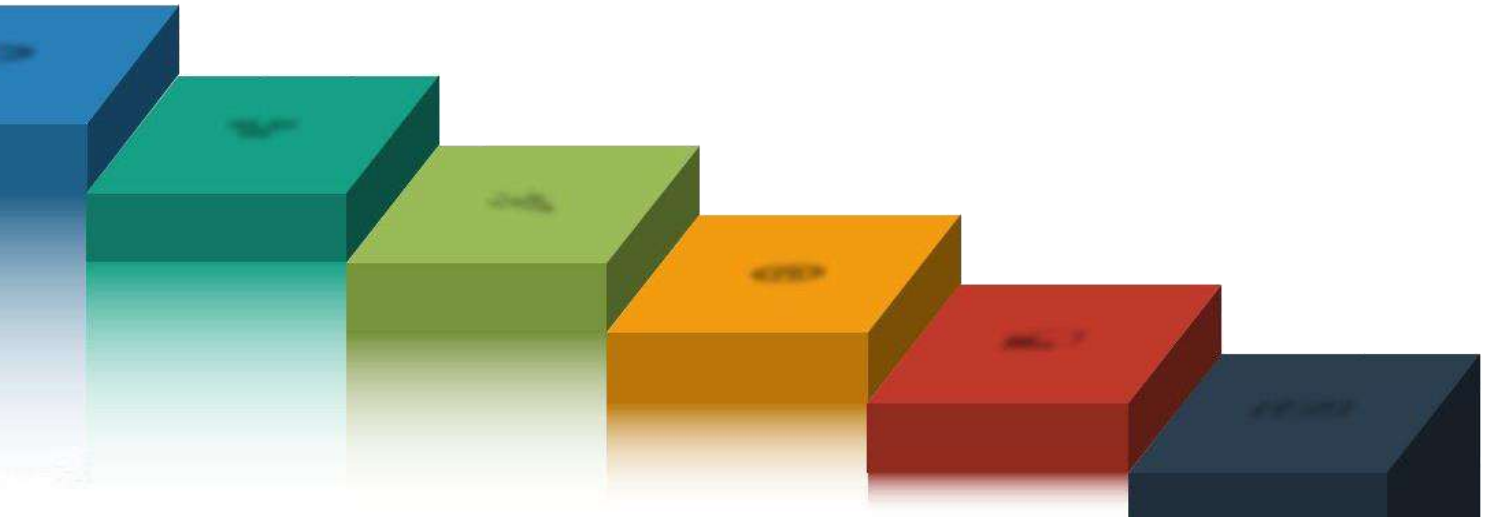


¿Quieres ver todos los productos disponibles? ¡Míralo en los reactivos y consumibles Histo-Line o visita el sitio web!





Inclusión



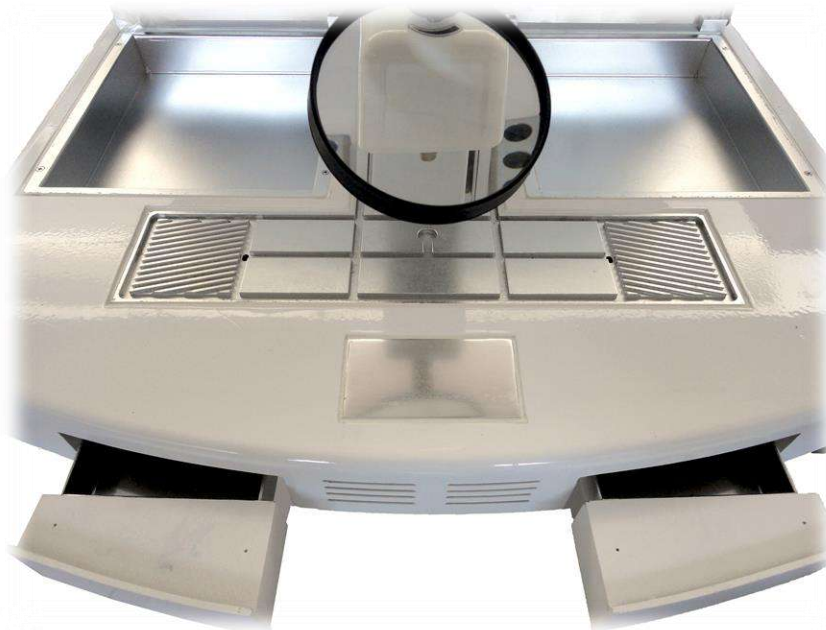
- TEC 2900 Centro de inclusión completo
- TEC 2900-1 Módulo de dispensador
- TEC 2900-2 Placa fría
- TEC 2900-3 Placa térmica
- TEC 2900-4 Placa térmica piso doble
- TEC 2900T-1 Módulo de inclusión de parafina - pantalla táctil
- TEC 2000 Dispensador de parafina
- TEC 3000 Histo Trimmer - Aparador de bloques
- Pinzas calefactables





Instrumento

- El centro de inclusión tri-modular TEC 2900 incorpora tres componentes separados; consola dispensadora, placa fría y consola térmica en un diseño modular.
- Las unidades independientes ofrecen la flexibilidad para garantizar la integración del flujo de trabajo en cualquier dirección para satisfacer las necesidades del usuario.



Especificación técnica

- TEC 2900 integra la última tecnología para un flujo de trabajo conveniente y eficiente en el laboratorio de histología.
- El centro ideal de integración de tejido modular para el cliente exigente.
- Las grandes recipientes de calentamiento de moldes y cassettes se encuentran en el mismo nivel e intercambiables para adaptarse a los requisitos de flujo de trabajo individuales.
- El modelo debe cumplir con todos los requisitos de integración del laboratorio de histología moderno.



INCLUSIÓN



Características técnicas

- Módulos separados: placa fría, dispensador de parafina y consola térmica.
- Gran lupa extraíble
- Todas las funciones se controlan a través de una pantalla fácil de leer, que incluye los ajustes de temperatura para las recipientes de calentamiento derecho e izquierdo, el depósito de parafina y la superficie de trabajo.
- Doble tira de color azul claro LED antideslumbrante.
- Diseño grande, simple y robusto.
- Pantalla brillante.
- Depósito de parafina de gran capacidad (más de 6 litros de capacidad de cera)
- Buen diseño ergonómico.
- Controlador fácil de usar.
- La mancha fría grande permite la orientación del tejido incluso con un megacassette.
- Zócalo para pinzas calentadas.
- Los días y horas de trabajo pueden configurarse para activación / desactivación automática semanal/diaria.

Capacidad

- Depósito de parafina: 6,0 lt
- Recipientes de cassette / molde: 1,8 lt

Dimensión

- Ancho: 60 cm
- Profundidad: 65 cm
- Altura: 46 cm
- Peso: 30 Kg



Programable



Sistema modular



Limpieza fácil



Control de temp. Calidad superior

Producto	Tamaño	Embalaje	Código
Centro de inclusión completo Completo con tres módulos	Unidad	1 pc	TEC2900
Módulo dispensador	Unidad	1 pc	TEC2900-1
Placa fría	Unidad	1 pc	TEC2900-2
Placa térmica	Unidad	1 pc	TEC2900-3



TEC 2900-1 MÓDULO DISPENSADOR

IVD CE



Instrumento

- Módulo dispensador de parafina con capacidad de parafina líquida de 6 Lt.
- Gran superficie de trabajo calentada y capacidades de almacenamiento para cassettes y moldes. Diseñado de forma exclusiva con sensores de temperatura de microprocesador, cada consola individual que maximiza la utilización del espacio, estaciones de trabajo multifuncionales.
- Toda la unidad está encerrada en una carcasa duradera.

Características técnicas

Superficie de trabajo

- Las recipientes de incrustación de tejido y las recipientes de moldes base son extraíbles para adaptarse al flujo de trabajo de incorporación y se pueden configurar a diferentes temperaturas.
- Los pocillos de los pinzas calentados se pueden configurar a la temperatura preferida. 6 hoyos de fácil acceso.
- La gran superficie de trabajo ergonómica permite procesar muchas muestras al mismo tiempo.
- El flujo de parafina se puede ajustar fácilmente girando la perilla.
- Boquilla dispensadora de parafina controlable a través del interruptor de mano o el pedal.
- La gran superficie de trabajo permite el drenaje del exceso de parafina en dos grandes recipientes de desechos y permite procesar muchos cassettes al mismo tiempo.
- Se puede configurar de forma automática de lunes a domingo como tiempo de necesidad del usuario.
- El panel de visualización permite una operación rápida y conveniente.
- Nuevas funciones: tiempo de apagado configurado como la necesidad del usuario

Punto frío

- El punto frío está diseñado para acomodar cassettes pequeños y grandes. Permite un enfriamiento rápido de la parafina y una orientación precisa de la muestra.
- El rango de temperatura es de temperatura ambiente a -10 ° C aprox.
- Enfriamiento muy rápido.

Parámetro técnico

- Alimentación eléctrica: 220 V/50 Hz o 110 V/60 Hz
- Consumo de potencia: 1000 V/A
- Temperatura de trabajo (incrementos de 1 °C):
 - Tanque de parafina: forma ambiente a 80 °C
 - Recipiente de cassettes / moldes: de ambiente a 80 °C
 - Mesa de trabajo: de ambiente a 80 °C.
- Capacidad: depósito de parafina: 6 litros, recipiente de cassettes/moldes: 1,8 litros.

Dimensiones

- Ancho: 60 cm, Profundidad: 65 cm, Altura: 46 cm.
- Net Weight: 30 kg



Programable



Sistema modular



Limpieza fácil



Control de temp.

Producto	Tamaño	Embalaje	Código
Módulo dispensador	Unidad	1 pc	TEC2900-1





TEC 2900-2 PLACA FRÍA

IVD CE

Instrumento

- La placa fría se compone de una superficie de trabajo refrigerada.
- Se utiliza en combinación con el módulo dispensador TEC 2900-1, así como una unidad autónoma cerca de la estación de micrótopo.
- Lo mejor se ajusta a las necesidades del laboratorio.
- La gran superficie refrigerada recubierta de teflón puede contener hasta 80 cassettes estándar, está equipada con un borde antigoteo. Tiene un sistema de ciclo de enfriamiento comprimido a gas, libre de CFC.
- Ambiente de alta temperatura. Está equipado con plexiglás.



Características técnicas

Superficie de trabajo

- Se pueden colocar 80 casetes.
- Gran superficie recubierta de teflón para enfriar los tejidos incrustados.
- Unidad independiente. Puede colocarse al lado del micrótopo hasta el hábito de funcionamiento del usuario.
- Nuevo mejorado: se usó un nuevo diseño para garantizar el mejor rendimiento de refrigeración de estabilidad.

Parámetro técnico

- Alimentación eléctrica: 220 V/50 Hz o 110 V/60 Hz
- Consumo de potencia: máximo: 200 V/A
- Temperatura de trabajo: de ambiente a -20 °C aumenta 1 °C.

Dimensiones

- Ancho: 41 cm, Profundidad: 63 cm, Altura: 44 cm
- Weight: 24kg



Sistema modular



Limpeza fácil



Control de temp.

Producto	Tamaño	Embalaje	Código
Placa fría	Unidad	1 pc	TEC2900-2



TEC 2900-3 PLACA TÉRMICA

IVD CE



Instrumento

- La placa térmica está diseñada para permitir el calentamiento y el almacenamiento a corto plazo de las muestras.
- La recipiente grande y extraíble permite una gran capacidad de casetes.
- Puede contener hasta 4.8 l de parafina.
- Se proporciona con un panel de control para establecer y monitorear la temperatura deseada con un rango de temperatura entre el ambiente y 80 °C.
- La placa térmica se puede usar independientemente del centro de inserción y se puede colocar a voluntad en el lado derecho o en el lado izquierdo de la consola de dispensación.
- La cubierta de metal puede abrirse completamente o medio abierta.

Características técnicas

Superficie de trabajo

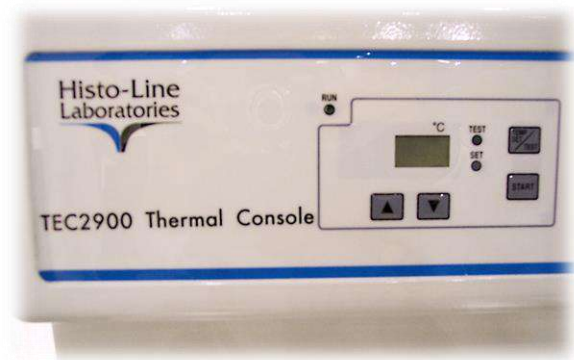
- Recipiente extraíble para facilitar las operaciones de transporte y limpieza.
- Unidad independiente.
- Puede colocarse al lado del micróscopo hasta el hábito de funcionamiento del usuario.
- Panel de control fácil de leer.

Parámetro técnico

- Alimentación eléctrica: 220 V/50 Hz o 110 V/60 Hz
- Consumo de potencia: 300 W/A
- Temperatura de trabajo: desde el ambiente hasta incrementos de 80 °C 1 °C

Dimensiones

- Ancho: 41 cm, Profundidad: 63 cm, Altura: 44 cm
- Weight: 7,5 kg



Sistema modular



Limpieza fácil



Control de temp.

Producto	Tamaño	Embalaje	Código
Placa térmica	Unidad	1 pc	TEC2900-3





TEC 2900-4 PLACA TÉRMICA PISO DOBLE

IVD CE



Instrumento

- Esta nueva consola térmica "**triple propósito**" TEC 2900-4 se puede usar de forma independiente del resto de la unidad de control de inclusión y se puede colocar a voluntad en el lado derecho o en el lado izquierdo del centro de inserción.
- Está equipado con **dos cámaras**: a la cámara superior se le asigna una tina removible para colocar casetes o molde.
- La cámara inferior se utiliza para mantener las muestras de tejido en sus casetes individuales a la temperatura adecuada mientras se espera la inserción.
- Todos los controles de temperatura y programación son configurables y monitoreados por el teclado frontal.

Características técnicas

Superficie de trabajo

- Estructura compuesta de dos áreas de trabajo independientes calentadas.
- Cámara superior fija con tapa utilizada para el precalentamiento de moldes base de metal.
- Baño extraíble. Se puede utilizar para la contención de las cestas del portacassetes que vienen directamente del procesador con una Altura máxima de 10 cm.
- Lavabo inferior extraíble con cubierta deslizante horizontal.

Parámetro técnico

- Alimentación eléctrica: 220 V/50 Hz o 110 V/60 Hz
- Consumo de potencia: 600 W/A
- Temperatura de trabajo: del ambiente a 75 °C incrementos de 1 °C

Dimensiones

- Ancho: 41 cm, Profundidad: 63 cm, Altura: 44 cm
- Weight: 9 kg



Sistema modular



Limpieza fácil



Control de temp.

Producto	Tamaño	Embalaje	Código
Placa térmica piso doble	Unidad	1 pc	TEC2900-4





Instrumento

- Módulo dispensador de parafina con capacidad de parafina líquida de 6 Lt.
- Gran superficie de trabajo calentada y capacidades de almacenamiento para cassettes y moldes. Diseñado de forma exclusiva con sensores de temperatura de microprocesador, cada consola individual que maximiza la utilización del espacio, estaciones de trabajo multifuncionales.
- Panel de control con pantalla táctil LCD y tratamientos de vapor con filtro de carbón activado.

Características técnicas

Superficie de trabajo

- Las recipientess de incrustación de tejido y las recipientess de moldes base son extraíbles para adaptarse al flujo de trabajo de incorporación y se pueden configurar a diferentes temperaturas.
- Los pocillos de los pinzas calentados se pueden configurar a la temperatura preferida. 6 hoyos de fácil acceso.
- La gran superficie de trabajo ergonómica permite procesar muchas muestras al mismo tiempo.
- El flujo de parafina se puede ajustar fácilmente girando la perilla.
- Boquilla dispensadora de parafina controlable a través del interruptor de mano o el pedal.
- La gran superficie de trabajo permite el drenaje del exceso de parafina en dos grandes recipientes de desechos y permite procesar muchos cassettes al mismo tiempo.
- Se puede configurar de forma automática de lunes a domingo como tiempo de necesidad del usuario.
- **Sistema de tratamientos de vapor.**
- La pantalla táctil del panel de visualización LCD permite una operación rápida y conveniente
- **Nuevas funciones:** encendido y apagado automático diario o semanal.

Punto frío

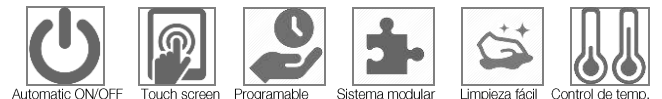
- El punto frío está diseñado para acomodar cassettes pequeños y grandes. Permite un enfriamiento rápido de la parafina y una orientación precisa de la muestra.
- El rango de temperatura es de temperatura ambiente a -10 ° C aprox.
- Enfriamiento muy rápido.

Parámetro técnico

- Alimentación eléctrica: 220 V/50 Hz o 110 V/60 Hz
- Consumo de potencia: 1000 V/A
- Temperatura de trabajo (incrementos de 1 °C):
 - Tanque de parafina: forma ambiente a 80 °C
 - Recipiente de cassettes / moldes: de ambiente a 80 °C
 - Mesa de trabajo: de ambiente a 80 °C.
- Capacidad: depósito de parafina: 6 litros, recipiente de cassettes/moldes: 1,8 litros.

Dimensiones

- Ancho: 60 cm, Profundidad: 65 cm, Altura: 46 cm.
- Net Weight: 30 kg



Producto	Tamaño	Embalaje	Código
Módulo de inclusión de parafina - pantalla táctil	Unidad	1 pc	TEC2900T-1





TEC 2000 DISPENSADOR DE PARAFINA

IVD CE



Instrumento

- El dispensador de parafina es una unidad diseñada para parafina de diferentes puntos de fusión y propósito.
- El depósito superior puede contener hasta 5 l de parafina.
- La estructura particular del depósito permite una disipación de calor homogénea y evita el choque térmico a la estructura molecular de la parafina, que conserva sus características a lo largo del tiempo.
- Tres áreas diferentes con temperatura ajustable: cera, grifo y área de trabajo.
- La pantalla de fácil lectura permite ver los parámetros de un vistazo.
- Económico, confiable, ideal para laboratorios pequeños..

Características técnicas

- Alimentación eléctrica: 220 V/50 Hz o 110 V/60 Hz
- Consumo de potencia: 600 W/Working temperature: from 30° to 90°C increments 1°C
- Placa calefactora: Ancho: 31 cm, Profundidad: 15 cm

Dimensiones

- Ancho: 31 cm,
- Profundidad: 35 cm,
- Altura: 41 cm
- Weight: 13 kg



Limpieza fácil



Control de temp.

Producto	Tamaño	Embalaje	Código
Dispensador de parafina	Unidad	1 pc	TEC2000



TEC 3000 HISTO TRIMMER - APARADOR DE BLOQUES

IVD CE



Instrumento

- TEC3000 Wax Trimmer is a smart, practical device designed to remove excess of paraffin from the embedding cassettes after inclusion of specimens.
- TEC3000 Wax Trimmer es un dispositivo inteligente y práctico diseñado para eliminar el exceso de parafina de los casetes de inclusión después de la inclusión de las muestras.
- Al raspar el bloque incrustado en la superficie calentada del plano "ranurado", se eliminará el exceso de parafina dejando el cartucho limpio y listo para colocarse correctamente en la abrazadera del micrótopo.
- El exceso de parafina fundida se recoge en un práctico cajón extraíble.
- ¡No más rizos de parafina residual en el banco de trabajo!

Características técnicas

- Gama de temperatura: de 30° a 90°C aumenta 1 °C
- Precisión en el control de la temperatura: ± 1 °C
- Alimentación eléctrica: 220 V/50 Hz o 110 V $\pm 10\%$ 60 Hz

Dimensiones

- Ancho: 22 cm
- Profundidad: 16 cm
- Altura: 17,5 cm
- Weight: 2,5 Kg



Producto	Tamaño	Embalaje	Código
Histo trimmer - Aparador de bloques	Unidad	1 pc	TEC3000



HISTO CLIP - PINZAS CALEFACTABLES

IVD CE



Instrumento

- El Histo-clip son pinzas calentadas eléctricamente diseñadas para ayudar en la preparación de muestras histológicas. La orientación de una muestra durante la incrustación de cera se ha completado tradicionalmente con pinzas de acero inoxidable. Para evitar que sus puntas frías solidifiquen el medio de cera líquida, es necesario quitar repetidamente las pinzas del trabajo y calentarlas por medios externos, en un centro de llama o incrustación. Un calentamiento insuficiente provoca que se pegue, mientras que temperaturas excesivas dañarán la muestra.
- El Histo-clip incorpora elementos de calentamiento seguros, de bajo voltaje y controlados por energía que constantemente mantienen sus puntas a la temperatura óptima para la manipulación de muestras en cera histológica. Se pueden usar continuamente, sin ajuste, y sin influenciar la temperatura del medio o tejido.
- Al eliminar la tarea de mantener los fórceps a una temperatura utilizable, el operador puede concentrarse en la orientación del tejido y se obtiene un aumento significativo en la productividad.



Producto	Tamaño	Embalaje	Código
Histo Clip - pinzas calefactables	Unidad	1 pc	HL2043
Pinzas calefactables rojo 1 mm	Unidad	1 pc	HL4057
Pinzas calefactables amarillo 2 mm	Unidad	1 pc	HL4058
Pinzas calefactables azul 4 mm	Unidad	1 pc	HL4059





Tabla de comparación del centro de inclusión

Las secciones grandes dependen de una inserción cuidadosa. Las soluciones de inclusión de Histo-Line lo ayudan a garantizar la orientación correcta del tejido, evitar el daño por calor y crear la forma de bloque ideal.

Configure un centro de inserción Histo-Line para que coincida con su flujo de trabajo, elija accesorios que mejoren la productividad y seleccione moldes base que coincidan con sus casetes.



Módulos de inclusión

Peculiaridad	TEC2900	TEC2900T-1
Sistema tratamientos de vapor		X
Módulo separable	X	X
Encendido y apagado automático diario o semanal		X
Depósito de parafina de capacidad (Lt)	6	6
LED azul claro	X	X
LED de intensidad programable		X
Lupa	X	X
Punto frío para Super Mega Cassette	X	X
Punto frío autónomo	X	
Interruptor de pie	X	X

Módulos del Centro de inclusión

Peculiaridad	TEC2900-1 TEC2900T-1	TEC2900-2	TEC2900-3	TEC2900-4	TEC2000	TEC3000
Temperatura ajustable	X	X	X	X	X	X
Programable	X					
Superficie de teflón		X	X			
Control de microprocesador	X	X	X	X	X	X
Partes extraíbles	X		X	X		



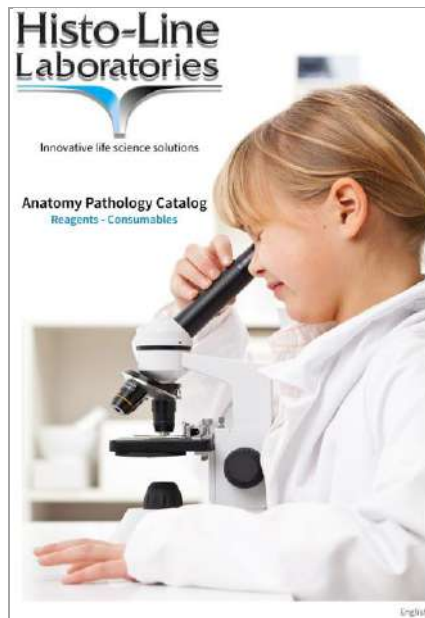


¿Quieres más información?

Si necesita más productos para el procedimiento de incrustación, consulte el catálogo *Histo-Line Reagents & Consumable*. Puede encontrar la lista completa de accesorios especiales útiles que pueden ayudarlo.

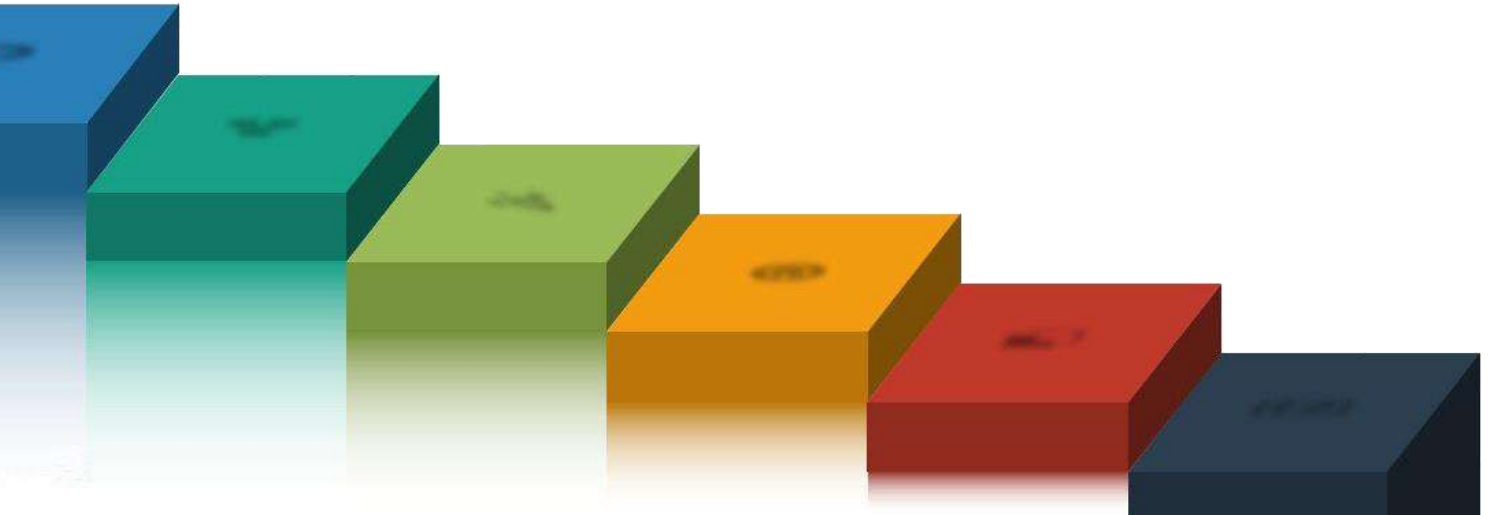


¿Quieres ver todos los productos disponibles? ¡Míralo en los reactivos y consumibles Histo-Line o visita el sitio web!





Seccionamiento



MICRÓTOMOS ROTATIVOS

- ARM 3750 Microtomo completamente motorizado (panel de mandos)
- ARM 3600 Microtomo completamente motorizado
- MRS 3500 Microtomo semimotorizado
- MR 3000 Microtomo manual
- MR 2258 Microtomo manual

MICRÓTOMOS CRIOSTATOS

- MC 5050 Micrófono criostato con retracción
- MC 5000 Micrófono criostato clínico sistema doble compresor
- MC 4000 Micrófono criostato doble compresor
- MC 3000 Micrófono criostato





ARM 3750 MICROTOMO COMPLETAMENTE MOTORIZADO (PANEL DE MANDOS)

IVD CE



Instrumento

- El ARM 3750 es un microtomo completamente automático con función completa de seccionamiento automático, conteo de rebanadas, conteo de micras, desbaste rápido.
- Es el microtomo ideal en histopatología. ARM 3750 incorpora un diseño refinado con un control electrónico preciso, un rendimiento estable.
- El sistema de alimentación de conducción se controla mediante un procedimiento inteligente, un interruptor giratorio rápido o un corte automático.
- La velocidad de corte automática se puede ajustar, con un sistema seguro de frenado rápido; diseño y fabricación precisos del mecánico electrónico para garantizar la precisión de las secciones de tejido.
- Panel separado y conmutador de pedal para operaciones de corte cómodas.
- La rueda manual puede bloquearse en cualquier posición.
- Se pueden usar cuchillas de acero (opcional) y cuchillas desechables de bajo y alto perfil.
- Estable en rendimiento con sistema de protección automático, sistema de sujeción de muestras intercambiables, pantalla LCD y teclado separado.
- Fácil de operar.





Características

- La alimentación automática de la muestra se controla con precisión mediante el panel electrónico lateral.
- El volante permite establecer la velocidad de ejecución automática del corte a través de un variador de velocidad de 0 a 55 rpm, para permitir una excelente y más precisa sección de resultados automáticos incluso para los tejidos difíciles.
- La retracción de la muestra se puede establecer en valor por el usuario.
- La orientación de la muestra es simple y precisa; cuando la mancha roja es visible, el plano de orientación está en cero.
- La abrazadera rápida de acero está equipada con un dispositivo para el cambio rápido de casetes sin alterar la inclinación de la muestra.
- La abrazadera es adecuada para todos los tipos de casetes estándar, y es intercambiable por el operador con el soporte del anillo (opcional).
 - El brazo portamuestras está equipado con un mecanismo que permite una orientación rápida y precisa a lo largo de x e y.



Características técnicas

Gama de espesor de corte: 0,25 - 100µm

Ajuste de espesor de corte:

- 0,25 a 2,5µm en 0,25µm incrementos
- 2,5 a 5µm en 0,5µm incrementos
- 5 a 10µm en 1µm incrementos
- 10 a 30µm en 2µm incrementos
- 30 a 60µm en 5µm incrementos
- 60 a 100 µm en 10µm incrementos

Gama de espesor de desbaste: 1 - 600µm

Ajuste de espesor de desbaste:

- 1 a 10µm en 1µm incrementos
- 10 a 20µm en 2µm incrementos
- 20 a 50µm en 5µm incrementos
- 50 a 150µm en 10µm incrementos
- 150 a 600µm en 50µm incrementos

Avance total de la muestra: 25 ± 1 mm (a través de motorpaso a paso)

Orientación de la muestra: horizontal: ±8°, vertical: ±8°, con punto cero. Eje Z: rotación de 90 °

Velocidad de corte: velocidad variable hasta 1500 µm/s hasta 3500 µm/s

Desplazamiento vertical: 70 mm

Tamaño máximo de la muestra:(LxHxD): 70 X 70 X 40 mm

Retracción:

- En modo manual: 0 a 50µm en 5µm incrementos
- En modo de corte motorizado: en función de la velocidad seleccionada, desconectable

Medidas y peso

- Anchura (con volante): 475 mm
- Profundidad (con bandeja recogecortes): 580 mm
- Altura: 340 mm
- Peso (neto): 40 kg

Datos eléctricos

- Tensión nominal: 220/230V
- Frecuencia: 50/60 Hz
- Potencia: 150 W



Piè wireless



Programable



Calidad superior



Automático

Producto	Tamaño	Embalaje	Código
Microtomo completamente motorizado (panel de mandos)	Unidad	1 pc	ARM3750



ARM 3600 MICROTOMO COMPLETAMENTE MOTORIZADO

IVD CE



Instrumento

- Histo-Line ARM 3600 es un microtomo giratorio totalmente automático, diseñado para la rutina y la investigación en histología y laboratorios de investigación.
- Rápido, fácil de usar, la sección y el grosor del corte se pueden seleccionar entre 0,5 y 100 μm y se configuran fácilmente a través del panel de control.
- La función de corte y desbaste puede ser terminada por el sistema de control.
- El volante se puede bloquear en cualquier posición para garantizar la seguridad de la operación.
- La gran bandeja de desechos se puede quitar fácilmente para limpiarla.
- Dos tipos de la abrazadera de la muestra se pueden cambiar convenientemente; casetes o bloque.
- Modo de dos secciones: manual y automático, el usuario puede cambiar arbitrariamente.
- Cuatro velocidades de sección: 25 círculo/minuto, 35 círculo/minuto, 45 círculo/minuto, 55 círculo/minuto.
- Cambie arbitrariamente entre la sección y el desbaste.



SECCIONAMIENTO



Características

- La pantalla, ubicada en el lado izquierdo del operador, da una indicación de los parámetros de trabajo de los más importantes, que incluyen:
 - Grosor de corte y espesor de desbaste
 - Cambiar modos "Cortar/Desbaste"
 - Recuento total y parcial de secciones
 - Modo de corte único y modo de corte continuo



- Accionamiento motorizado



- Parafina de material de inclusión compatible, plástico
- La función de corte y recorte finaliza con el sistema de control
- El volante se puede bloquear en cualquier posición, a fin de garantizar la seguridad de la operación
- Dos tipos de abrazaderas de muestras, bloque estándar y cassette universal
- Modo de dos secciones: manual y automático, el usuario puede cambiar arbitrariamente
- Cambiar arbitrariamente entre sección y recorte
- Control de velocidad a través de la perilla para una mayor eficiencia
- Panel de control intuitivo
- Nuevo porta cuchillas con seguro para dedos
- Amplia gama de accesorios
- Control del interruptor de pie y bandeja de desechos grande

Características técnicas

Gama de espesor de corte: 0,25 - 100µm

Ajuste de espesor de corte:

- 0,25 a 2,5µm en 0,25µm incrementos
- 0,5 a 2µm en 0,5µm incrementos
- 2 a 10µm en 1µm incrementos
- 10 a 20µm en 2µm incrementos
- 20 a 100µm en 5µm incrementos

Gama de espesor de desbaste: 1 - 600µm

Ajuste de espesor de desbaste:

- 1 a 10µm en 1µm incrementos
- 10 a 20µm en 2µm incrementos
- 50 a 100µm en 10µm incrementos
- 100 a 600µm en 50µm incrementos

Retracción de la muestra: 20µm

Avance total de la muestra: 26 mm ± 1 mm, (a través de motorpaso a paso)

Desplazamiento vertical: 52 mm

Tamaño máximo de la muestra: (LxHxW): 50 x 60 x 40 mm

Max. área de seccionamiento sin retracción: 65 mm (sin orientación del espécimen)

Max. área de seccionamiento con retracción: 60 mm

Medidas y peso

- Ancho (con volante): 413 mm
- Ancho (sin volante): 300 mm
- Profundidad (con bandeja recogecortes): 618 mm
- Profundidad (sin bandeja recogecortes): 520 mm
- Peso (sin accesorios): aplicación. 32 kg

Datos eléctricos

- Tensión nominal: 220/230V
- Frecuencia: 50/60 Hz
- Potencia: 150 W



Seleccionable



Automático



Ahorros

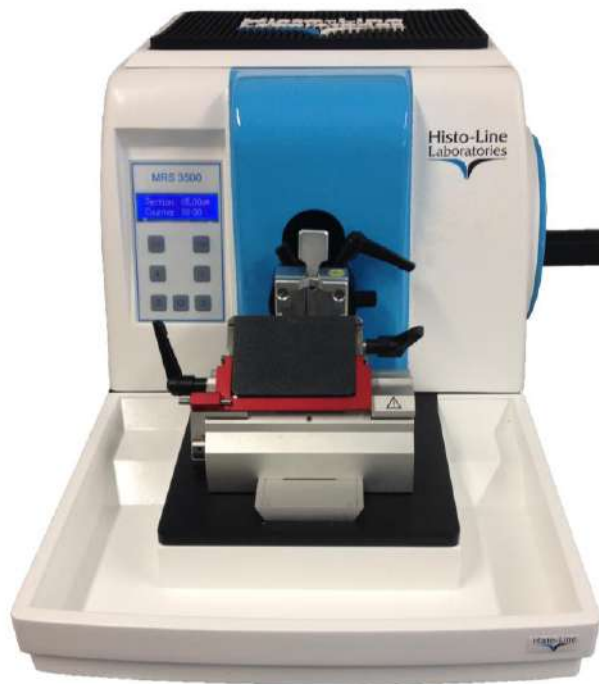
Producto	Tamaño	Embalaje	Código
Microtomo completamente motorizado	Unidad	1 pc	ARM3600





MRS 3500 MICROTOMO SEMIMOTORIZADO

IVD CE



Instrumento

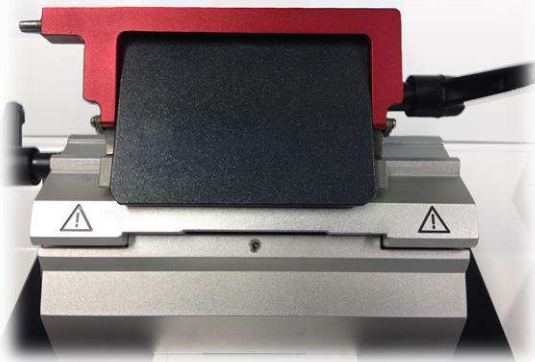
- Histo-Line MRS 3500 Ultra Thin, microtomo rotativo semiautomatizado, diseñado para aplicaciones rutinarias y de investigación en histología, investigación y laboratorios de garantía de calidad industrial.
- La alimentación de muestras motorizadas de alta precisión permite un funcionamiento eficiente y la máxima calidad de sección durante el corte manual.
- El grosor de la sección se puede seleccionar entre 0,25 y 60/100 μm . El espesor de corte y desbaste se puede configurar fácilmente a través del panel de control.
- Elija entre la versión "Estándar" para la sección manual de rotación de volante manual o la versión "Ultra" para la experiencia "Modo de corte oscilante" (girar hacia atrás y adelante una distancia corta) con funciones inteligentes como retracción seleccionable Modo de conmutación "desbaste para cortar".





Características

- Corte de precisión para muestras incrustadas de parafina o resina. Adecuado para laboratorios de rutina e investigación.
- La alimentación de muestras de alta precisión proporciona una calidad de sección consistente entre 0,25 μm y 60 μm .
- Diseñado para las ejecuciones de corte extremadamente fino, con incrementos de 0,25 μm de 0 a 1 micra, para el método de tinción sensible.
- El paso del motor y el rodamiento de rodillos sin juego y bajo mantenimiento.
- La pantalla, ubicada en el lado izquierdo del operador, da una indicación de los parámetros de trabajo:
 - Grosor de corte y recorte
 - Modos de operación "Cortar/desbaste"
 - Contador de sección parcial y total



- Unidad motorizada.
- Se pueden cambiar fácilmente dos tipos de pinzas para muestras, cassettes estándar y universales.
 - La función de corte y desbaste finaliza con el sistema de control.
 - Bloqueo manual en cualquier posición, para garantizar la seguridad de la operación.
 - Bandeja de desechos grande, fácil de quitar.
 - Compatible para muestras incrustadas de parafina o resina.
 - Panel de control intuitivo.
 - Contador de sección parcial y total.
 - Nuevo porta cuchillas con seguro para dedos.
 - Amplia gama de accesorios.

Características técnicas

Ajuste del espesor de la sección: 0 - 60 μm

Ajuste del espesor de la sección (corte/desbaste):

- 0,25 a 1 μm en 0,25 μm incrementos
- 1 a 10 μm en 1 μm incrementos
- 10 a 20 μm en 2 μm incrementos
- 20 a 60 μm en 5 μm incrementos

Avance total de la muestra: 26 mm \pm 1 mm

Desplazamiento vertical: 52 mm

Orientación de la muestra: opcional

Horizontal: 8°

Vertical: 8°

Rotabilidad \pm 90 mm

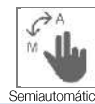
Ajuste del espesor de desbaste: 0,25 a 60 μm

Medidas y peso

- Ancho (con volante): 413 mm
- Ancho (sin volante): 300 mm
- Profundidad: 618 mm
- Altura: 305 mm
- Altura de trabajo (borde de la cuchilla): 100 mm
- Peso (sin accesorios): 30 kg

Datos eléctricos

- Tensión nominal: 220/230V
- Frecuencia: 50/60 Hz
- Potencia: 100 W



Semiautomático



Dos versiones



Muy finas

Producto	Tamaño	Embalaje	Código
Microtomo semimotorizado	Unidad	1 pc	MRS3500



MR 3000 MICROTOMO MANUAL

IVD CE



Instrumento

- Microtomo Histo-Line MR 3000: todo lo que puede obtener de un microtomo manual.
- Precisión, con carril de guía avanzado.
- Durabilidad, estructura mecánica interna libre de mantenimiento.
- Comodidad, con función de recorte mecánico, volante equilibrado y retracción seleccionable.
- Este modelo tiene un diseño profesional, estructura sólida, alta precisión y rendimiento estable.
- Es ideal para aquellos que esperan un corte de precisión.

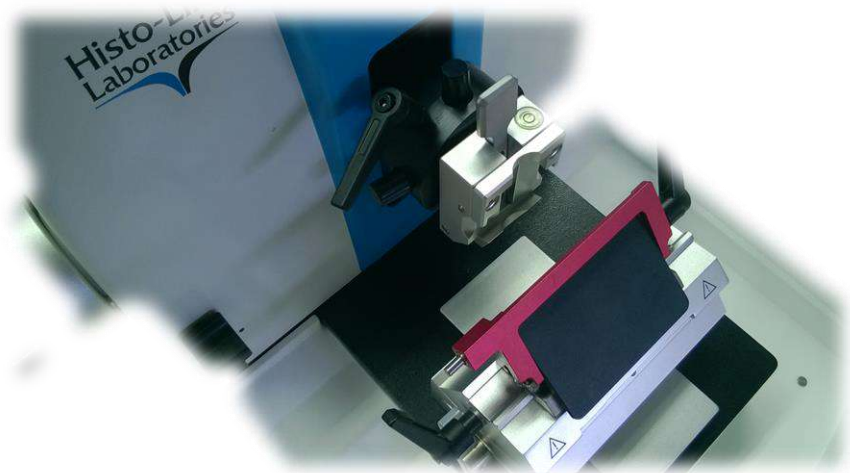


SECCIONAMIENTO



Características

- El volante está equipado con mango ergonómico para una operación de corte cómoda y cómoda.
- La función de desbaste rápido, convenientemente ubicada junto a la alimentación gruesa, ayuda al operador durante la operación de desbaste.
- El volante se puede bloquear en cualquier posición, o usar el dispositivo de un solo dedo para bloquear el cabezal de la muestra en la posición más alta, para un espécimen fácil y seguro o cambio de cuchilla.
- La unidad está equipada con una "abrazadera rápida" para el cambio rápido de muestras.
- La abrazadera es adecuada para todos los tipos de casetes estándar, y es intercambiable por el operador con el soporte del anillo (opcional).



- Diseño ergonómico y compacto, sin fatiga para el funcionamiento de rutina.
- Resultados excelentes de la sección con cuchilla de acero o cuchilla desechable
- Pinza para muestras colocada en el sistema de orientación de precisión 8 X / Y.
- Volante bloqueado en cualquier posición.
- Función de retracción de la muestra (seleccionable On / Off).
- Sistemas de volante de alimentación de curso, más cerca del usuario para proteger la sección libre de fatiga.
- Sistemas exactos de orientación de posición cero, fáciles de operar.
- Protector de cuchilla rojo para evitar daños al usuario y fácil de cambiar cuchilla desechable.
- Una bandeja de almacenamiento integrada (opcional) asegura que las herramientas auxiliares estén disponibles en todo momento.
- Bandeja de desechos grande, fácil de limpiar y quitar.

Características técnicas

Ajuste del espesor de la sección: 0 ~ 60µm

Ajuste del espesor de la sección (corte/desbaste):

- 0,5 a 2µm en 0,5µm incrementos
- 2 a 10µm en 1µm incrementos
- 10 a 20µm en 2µm incrementos
- 20 a 60µm en 5µm incrementos

Valor mínimo de configuración: 1µm

Precisión: ± 1%

Espesor de desbaste:

- Primer paso 15µm
- Segundo paso 35µm

Tamaño máximo de la muestra: 60 x 50 mm

Retracción de la muestra: 90µm puede ser desactivada

Orientación de la muestra: horizontal: 28 mm

Desplazamiento vertical: 70 mm;

Orientación de la muestra: 8° X/Y

Medidas y peso

- Ancho (incl. volante manual): 500 mm
- Profundidad (incl. bandeja recogecortes): 570 mm
- Profundidad (escl. bandeja recogecortes): 500 mm
- Altura: 300 mm
- Peso (sin accesorios): 37 kg



Manual

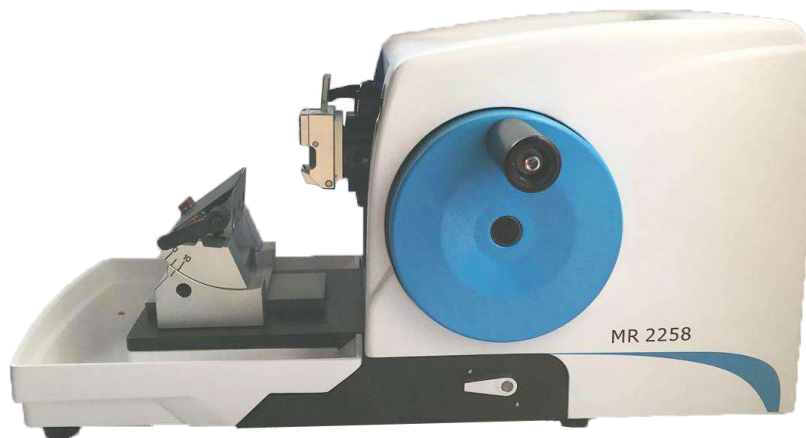
Ahorros

Producto	Tamaño	Embalaje	Código
Microtomo manual	Unidad	1 pc	MR3000



Instrumento

- Simple, confiable, esencial y de bajo costo. MR 2258 es un microtomo manual rotatorio particularmente adecuado para el corte de secciones de parafina, para uso normal en histopatología, pero también para los cortes más finos utilizados en la investigación.
- Sin características adicionales, pero todo lo que necesita para un seccionamiento seguro y altamente productivo.
- El microtomo está equipado con un mecanismo de alimentación preciso, una base de metal libre de vibraciones, un soporte de cuchilla avanzado y una abrazadera para muestras.

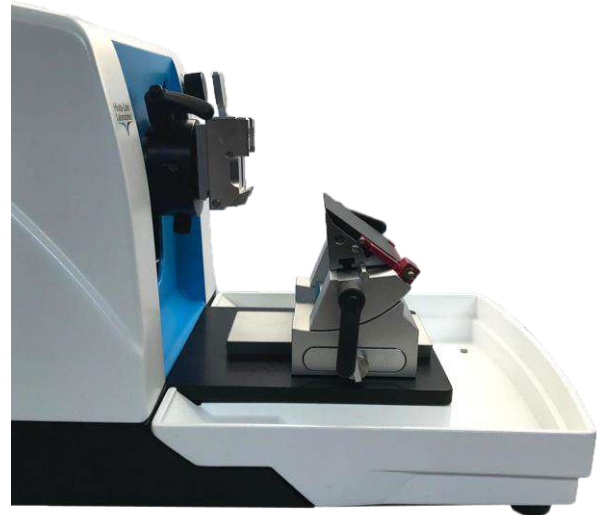


SECCIONAMIENTO



Características

- El volante está equipado con mango ergonómico para facilitar el corte.
- El volante de avance rápido se coloca en el lado izquierdo del instrumento; accesibilidad ergonómica y fácil por el operador.
- Bloque del volante en cualquier posición.
- La unidad está equipada con una "abrazadera rápida" para el cambio rápido de muestras.
- La abrazadera es adecuada para todos los tipos de casetes estándar, y es intercambiable por el operador con el soporte del anillo (opcional).
- Diseño ergonómico y compacto, sin fatiga para el funcionamiento de rutina.
- Resultados excelentes de la sección utilizando tanto cuchillas de acero como cuchillas desechables.
- Abrazadera de muestras colocada en un sistema de orientación de precisión de 8 ° X/Y.



- Volante bloqueado en cualquier posición.
- Sistemas de volante de alimentación de curso, más cerca del usuario para proteger la sección libre de fatiga.
- Sistemas de orientación precisos, fáciles de operar.
- Protector de cuchilla rojo para evitar daños al usuario y fácil de cambiar cuchilla desechable.
- Una bandeja de almacenamiento integrada (opcional) asegura que las herramientas auxiliares estén disponibles en todo momento.
- Bandeja de desechos grande, fácil de limpiar y quitar.

Características técnicas

Ajuste del espesor de la sección: 0 - 60µm

Ajuste del espesor de la sección (corte/desbaste):

- 0,5 a 2µm en 0,5µm incrementos
- 2 a 10µm en 1µm incrementos
- 10 a 20µm en 2µm incrementos
- 20 a 60µm en 5µm incrementos

Gama móvil para el soporte de la cuchilla basal

Adelante/Atrás: ± 65 mm

Izquierda/Derecha: ± 40 mm

Medidas y peso

- Ancho (incl. volante manual): 400 mm
- Profundidad (incl. bandeja recogecortes): 540 mm
- Profundidad (escl. bandeja recogecortes): 500 mm
- Altura: 290 mm
- Peso (sin accesorios): 25 kg



Manual



Ahorros

Producto	Tamaño	Embalaje	Código
Microtomo manual	Unidad	1 pc	MR2258



MC 5050 MICRÓTOMO CRIOSTATO CON RETRACCIÓN

IVD CE



Instrumento

- MC5050 es un criostato semiautomático con micrótomos completamente encapsulados, se utiliza para la congelación rápida de secciones patológicas de tejidos humanos y animales.
- Puede ser ampliamente utilizado para el diagnóstico, análisis e investigación patológicos en hospitales, facultades de medicina e institutos médicos legales.
- El diseño ergonómico, atractivo y moderno presenta esquinas redondeadas y un joystick fácil de usar.
- Altura de trabajo conveniente.
- La pantalla táctil le muestra todo el estado de la unidad de un vistazo.
- Desinfección UVC para minimizar riesgos de contaminación por material infeccioso.





Características

- El instrumento consta de 4 partes principales:
 - El panel de control de la pantalla táctil está en el área superior. Muestra la temperatura, la configuración y las condiciones generales de trabajo del instrumento.
 - La criocámara, amplia y espaciosa, con temperatura constante, almacenamiento ergonómico y estantería de congelación plana.
 - En la cámara criogénica se encuentra el micrótopo completamente encapsulado con alimentación de motor paso a paso.
 - El área inferior es el corazón del sistema de refrigeración, con la unidad del compresor.
- La cámara de congelación es amplia y espaciosa.
- La ventana deslizante es antivaho y antirreflectante y, cuando está abierta, la lámpara UVC se desactiva automáticamente.
- Los discos de soporte están ubicados en el lado izquierdo de la cámara y pueden almacenarse en 20 áreas refrigeradas en la pantalla táctil frontal, es posible verificar y regular todos los parámetros necesarios para un corte excelente como el grosor, la temperatura, la retracción de la muestra, etc. .
- En el lado izquierdo frontal, un joystick útil permite un fácil control de la muestra hacia adelante y hacia atrás y otros conjuntos para operaciones de corte.
- Todas estas operaciones se pueden realizar fácilmente con los ojos en las operaciones de corte.



Características técnicas

Micrótopo

Gama de espesores de corte: 0-100µm

Espesores seleccionables:

Valor	Mover valor/paso
0µm-10µm	1µm
10µm-20µm	2µm
20µm-50µm	5µm
50µm-100µm	10µm

Gama de espesores de desbaste: 0-500µm

Espesores seleccionables:

Valor	Mover valor/paso
0µm-20µm	2µm
20µm-50µm	5µm
50µm-100µm	10µm
100µm-500µm	50µm

Retracción de la muestra: 20µm

Avance total de la muestra: 25 mm

Desplazamiento vertical total de la muestra: 59 mm

Tamaño máximo de la muestra: 55 mm X 55 mm

Orientación de la muestra: 12°(X,Y,Z three directions)

Avance motorizado de la muestra: 0,7 mm/s

Cryostat

- Capacidad de refrigeración: 690 W
- Temperatura de la cámara: -10 °C ~ -35 °C ajustable
- Temperatura de congelación: -45 °C
- Número de estaciones de congelación: 20
- Número de Peltier: 2
- Refrigerante: R404a, 300g ± 10g
- Aceite de compresor: 0.6L EMKARATE RL-22S, ICI

Medidas y peso

- Ancho: 780 mm (650 mm sin volante manual)
- Profundidad: 700 mm
- Altura: 1152 mm
- Peso neto: 145 kg
- Peso bruto: 190 kg

Datos eléctricos

- Tensión nominal: 220/230V
- Frecuencia: 50/60 Hz
- Potencia: 650 V/A



UVC Lamp



Limpieza fácil



Control de temp.



Programable



Calidad superior

Producto

Micrótopo criostato con retracción

Tamaño

Unidad

Embalaje

1 pc

Código

MC5050



Instrumento

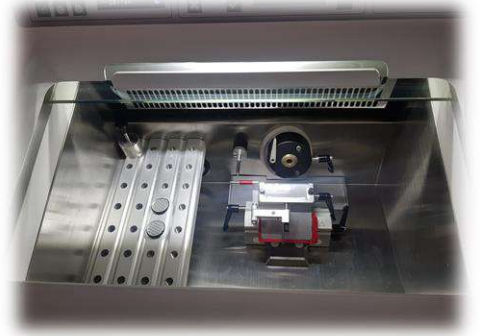
- El microtomo criostato semiautomático Histo-Line MC 5000 se utiliza para la congelación rápida de secciones de tejido.
- Ampliamente utilizado para el diagnóstico patológico y la investigación en hospitales, facultades de medicina e institutos de medicina legal.
- MC 5000 combina un micrótopo de alta precisión completamente encapsulado con un sistema de refrigeración de alta estabilidad y una fiabilidad excepcional.
- Equipado con un **circuito de enfriamiento doble** que permite al usuario establecer la **temperatura de la muestra de manera diferente a la temperatura de la cámara** criogénica y la temperatura de refugio.
- **Desinfección UVC** para minimizar los riesgos de contaminación por material infeccioso.





Características

- El instrumento consta de 4 partes principales:
 - El panel de control. Esta área muestra la temperatura y las condiciones generales de trabajo del instrumento.
 - El cuerpo central es la cámara de baja temperatura constante utilizada para congelar rápidamente el tejido y las operaciones de corte.
 - En la cámara criogénica se encuentra el micrótomos completamente encapsulado con alimentación de motor paso a paso.
 - El área inferior es el corazón del sistema de refrigeración, con la unidad del compresor y el contenedor de residuos líquidos.



- Unidad motorizada y dispositivo antibalaneo. Nuevo porta cuchillas con seguro para dedos.
- Temperatura de la cámara hasta -35°C , con descongelación automática y manual.
- Unidad Double Peltier para congelación rápida hasta -50°C
- Función de corte y recorte controlada por el sistema de control.
- Soporte para cuchillas desechables con ángulo de corte ajustable
- El volante se puede bloquear en cualquier posición, para garantizar la seguridad de la operación.
- La abrazadera de la muestra se puede orientar en el eje X - Y
- Sección y recorte del modo de cambio rápido, grosor y contador de sección.

Características técnicas

Micrótomos

Gama de espesores de corte: 0-100 μm

Espesores seleccionables:

Valor Mover valor/paso

- 0 μm -10 μm 1 μm
- 10 μm -20 μm 2 μm
- 20 μm -50 μm 5 μm
- 50 μm -100 μm 10 μm

Gama de espesores de desbaste: 10-500 μm

Espesores seleccionables:

Valor Mover valor/paso

- 10 μm -50 μm 5 μm
- 50 μm -100 μm 10 μm
- 100 μm -500 μm 50 μm

Retracción de la muestra: 20 μm

Avance total de la muestra: 25 mm

Desplazamiento vertical: 72 mm

Tamaño máximo de la muestra: 55 mm X 55 mm

Orientación de la muestra: 8°(X,Y,Z three directions)

Avance motorizado de la muestra: 0,7 mm/s

Cryostat

- Capacidad de refrigeración: 690 W
- Temperatura de la cámara: -10°C ~ -35°C ajustable
- Temperatura de la muestra: -10°C ~ -35°C ajustable
- Temperatura del estante de congelación: -45°C
- Número de estaciones de congelación: 26
- Número de Peltier: 2
- Refrigerante: R404a, 300g \pm 10g
- Aceite de compresor: 0.6L EMKARATE RL-22S, ICI

Medidas y peso

- Ancho: 850 mm (700mm sin volante manual)
- Profundidad: 750 mm
- Altura: 1170 mm
- Peso: 145 kg

Datos eléctricos

- Tensión nominal: 220/230V
- Frecuencia: 50/60 Hz
- Potencia: 650 V/A



Lámpara UVC



Compresor doble



Limpieza fácil



Control de temp.



Programable

Producto

Micrótomos criostato sistema doble congelación

Tamaño

Unidad

Embalaje

1 pc

Código

MC5000



MC 4000 MICRÓTOMO CRIOSTATO DOBLE COMPRESOR

IVD CE



Instrumento

- Este criostato semiautomático de **doble compresor** único está equipado con un doble circuito de enfriamiento que permite al usuario ajustar la temperatura del espécimen de manera diferente a la cámara criogénica y la temperatura del refugio.
- Descontaminación de la lámpara UVC y descongelación automática incluida.
- El MC 4000 está provisto de porta cuchillas desechables con ángulo de corte ajustable y dispositivo antibalaceo.
- Fácil de operar, todas las funciones se pueden configurar a través del teclado.
- Se puede acceder al control de alimentación motorizada a través de un panel de control separado.
- El mecanismo de micrótopo se encuentra fuera de la cámara criogénica, con acceso desde el panel posterior, para un servicio muy sencillo, sin necesidad de apagar la unidad y un mantenimiento reducido.





Características

- Sistema de alimentación de la muestra con el motor paso a paso.
- Sistema de alimentación, motor de pasos y cámara criogénica localizada.
- Compresor doble para un conjunto independiente de cámara y temperatura de la muestra.
- Soporte de cuchilla con ángulo de corte ajustable para el uso de cualquier tipo de cuchillas desechables.
- Anti-roll integrado.
- Cabeza orientable.
- Permite una orientación uniforme y una alineación perfecta de la muestra.
- 4 temperaturas diferentes. cámara criogénica, temperatura de la muestra, abrigo y Peltier.
- Unidad Peltier para enfriamiento rápido hasta -50 °C.
- Panel de control fácil e intuitivo.
- Modo de espera diario automático para reducir el consumo de energía.



Características técnicas

Micrótopo

Gama de espesores de corte: 1 - 80µm, ajustable

Espesores seleccionables:

Valor Mover valor/paso

- 0µm–20µm 1µm
- 20µm–40µm 2µm
- 40µm–80µm 10µm

Gama de espesores de desbaste: 10 - 400µm, ajustable

Espesores seleccionables:

Valor Mover valor/paso

- 10µm–50µm 5µm
- 50µm–100µm 10µm
- 100µm–400µm 50µm

Retracción de la muestra: 0-95µm, desconectable

Incremento: 5µm

Avance total de la muestra: 20 mm

Desplazamiento vertical: 60 mm

Tamaño máximo de la muestra: 55 mm X 55 mm

Orientación de la muestra: 8°(X,Y,Z three directions)

Cryostat

- Gama de ajuste de temperatura: 0 °C a -30 °C
- Tiempo de enfriamiento a -35 °C: aprox. 4 horas
- Descongelación de la cámara: programable o manual- 1 ciclo de descongelación automática / 24 horas de duración 9 min.
- Temperatura de congelación: - 40 °C
- Estaciones de congelación: 10
- Número de Peltier: 1
- Refrigerante: R404a, 300g ± 10g
- Aceite de compresor: 0.6L EMKARATE RL-22S, ICI

Medidas y peso

- Ancho: 760 mm (705 mm sin volante manual)
- Profundidad: 640 mm
- Altura: 1150 mm
- Peso Neto: 130 kg

Datos eléctricos

- Tensión nominal: 220/230V
- Frecuencia: 50/60 Hz
- Potencia: 850 V/A



Doble compresor



Limpieza fácil



Control de temp.



Programable

Producto	Tamaño	Embalaje	Código
Micrótopo criostato doble compresor	Unidad	1 pc	MC4000



MC 3000 MICRÓTOMO CRIOSTATO

IVD CE



Instrumento

- Histo-Line MC 3000 micrótomo criostato secciones de alta calidad mientras controla los costos.
- Descontaminación de la lámpara UVC y descongelación automática incluida.
- MC 3000 está provisto de porta cuchillas desechable con ángulo de corte ajustable y dispositivo antibalanceo.
- Fácil de operar, todas las funciones se pueden configurar a través del teclado.
- Se puede acceder al control de alimentación motorizada a través de un panel de control separado.
- El mecanismo de micrótomo se encuentra fuera de la cámara criogénica, con acceso desde el panel posterior, para un servicio muy sencillo, sin necesidad de apagar la unidad y un mantenimiento reducido.

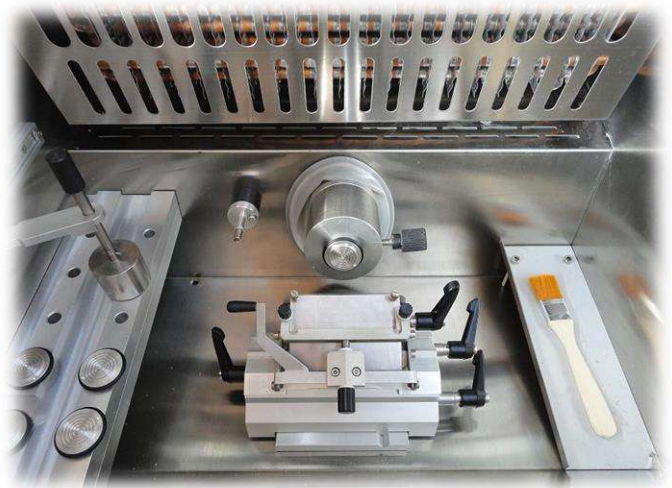


SECCIONAMIENTO



Características

- Sistema de alimentación, motor de pasos y cámara criogénica localizada afuera.
- 3 temperaturas diferentes: cámara de hielo, refugio y Peltier
- Soporte de cuchilla con ángulo de corte ajustable para el uso de cualquier tipo de cuchillas desechables.
- Anti-roll integrado.
- Cabezal orientable, permite una orientación uniforme y una alineación perfecta de la muestra.
- Unidad Peltier para enfriamiento rápido hasta -50 °C.
- Panel de control fácil e intuitivo.
- Modo de espera automático diario para reducir el consumo de energía.



Características técnicas

Micrótopo

Gama de espesores de corte: 1 - 80µm, ajustable

Espesores seleccionables:

Valor Mover valor/paso

- 0µm–20µm 1µm
- 20µm–40µm 2µm
- 40µm–80µm 10µm

Gama de espesores de desbaste: 10 - 400µm, ajustable

Espesores seleccionables:

Valor Mover valor/paso

- 10µm–50µm 5µm
- 50µm–100µm 10µm
- 100µm–400µm 50µm

Retracción de la muestra: 0-95µm, desconectable

Incremento: 5µm

Avance total de la muestra: 20 mm

Desplazamiento vertical: 60 mm

Tamaño máximo de la muestra: 55 mm X 55 mm

Orientación de la muestra: 8°(X,Y,Z three directions)

Cryostat

- Gama de ajuste de temperatura: 0 °C a -35 °C
- Tiempo de enfriamiento a -35 °C: aprox. 4 horas
- Descongelación de la cámara: programable o manual- 1 ciclo de descongelación automática / 24 horas de duración 9 min.
- Temperatura de congelación: - 40 °C
- Estaciones de congelación: 10
- Número de Peltier: 1
- Refrigerante: R404a, 300g ± 10g
- Aceite de compresor: 0.6L EMKARATE RL-22S, ICI

Medidas y peso

- Ancho: 720 mm (660 mm sin volante manual)
- Profundidad: 640 mm
- Altura: 1140 mm
- Peso Neto: 125 kg

Datos eléctricos

- Tensión nominal: 220/230V
- Frecuencia: 50/60 Hz
- Potencia: 650 V/A



Limpeza fácil



Control de temp.



Programable

Producto	Tamaño	Embalaje	Código
Micrótopo criostato	Unidad	1 pc	MC3000



Tabla de comparación de microtomos y criostatos

Corte cada bloque cuidadosamente y mantenga los detalles críticos de diagnóstico.

Los microtomos y criostatos rotatorios Histo-Line brindan a los expertos en microtomo la precisión, el control y la comodidad que necesitan para obtener lo mejor de cada bloque.



Así que coloque un microtomo giratorio Histo-Line y criostatos en su banco y consiga de manera consistente las mejores secciones posibles de cualquier bloque, para cada paciente, todos los días.

Equipo de micrótopo rotativo

Peculiaridad	ARM3750	ARM3600	MRS3500	MR3000	MR2258
Accionamiento motorizado	X	X	X		
Manual				X	X
Programable	X	X			
Control de almohadilla	X				
Retracción	X	X		X	
Corte ultrafino	X	X	X		
pantalla LCD	X	X	X		
Portacuchillas con seguro para dedos	X	X	X	X	X
"Clamp" para un cambio rápido	X	X	X	X	X
Todos los tipos de biocassettes estándar	X	X	X	X	X
Todos los tipos de cuchilla de micrótopo	X	X	X	X	X
Rueda bloqueada en cualquier posición	X	X	X	X	X

Equipo de criostato

Peculiaridad	MC5050	MC5000	MC4000	MC3000
Número de estación de congelación	20	26	9	9
Cantidad de Peltier	2	2	1	1
Pantalla táctil LCD	X			
Control de joystick	X			
Número de compresores	1	2	2	1
Contador de sección	X	X		
Descongelación automática y manual	X	X	X	X
Dispositivo antivuelco	X	X	X	X
Ventana antivaho	X	X	X	X
Todos los tipos de cuchilla de micrótopo	X	X	X	X
Lámpara UVC	X	X	X	X





¿Quieres más información?

Si necesita productos para la sección de corte, consulte el catálogo *Histo-Line Reagents & Consumable*.

Puede encontrar la lista completa de accesorios especiales útiles que pueden ayudarlo.

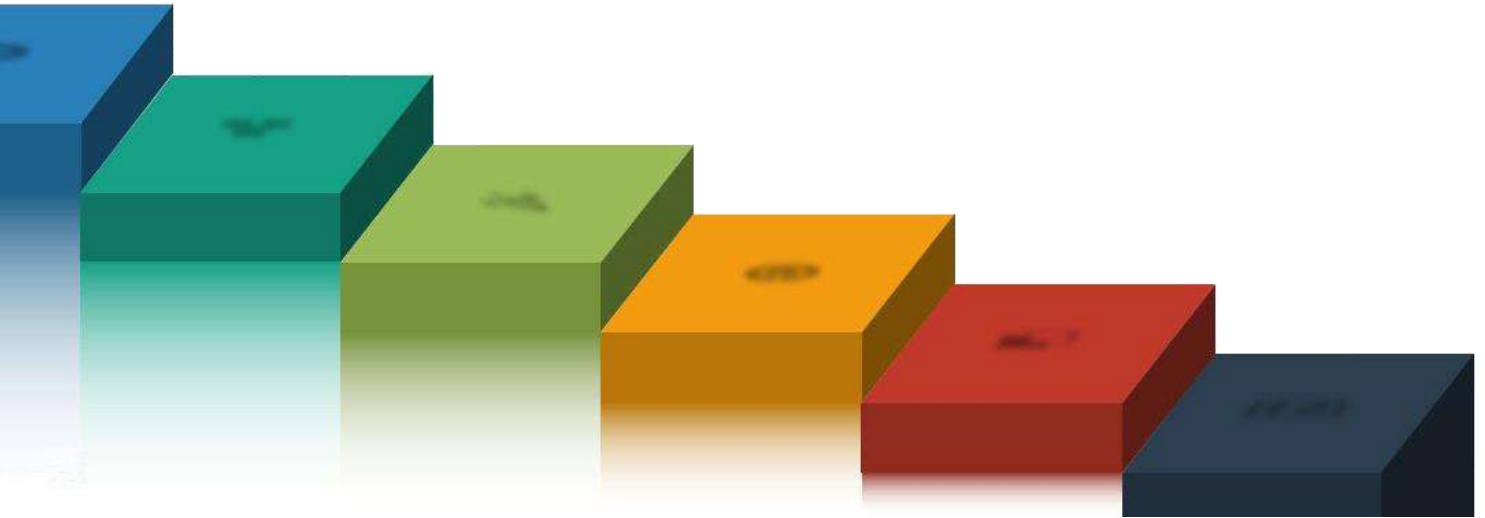


¿Quieres ver todos los productos disponibles? ¡Míralo en los reactivos y consumibles Histo-Line o visita el sitio web!





Seccionamiento Accesorios



HL 2500 All In One - Baño histológico y secado de cuchillas
WB 2900 Baño de flotación con recipiente
WB 2800 Baño de flotación
SD 2800 Secador de cuchillas





Instrumento

- El HL 2500 es un dispositivo práctico, diseñado para proporcionar en un solo instrumento compacto un baño de flotación, un secador de cuchillas y un horno pequeño.
- Todas las temperaturas se pueden configurar por separado. Un temporizador útil permite apagar la energía de las áreas.
- La pantalla de fácil lectura permite ver los parámetros de un vistazo.
- El valor es almacenado por un sistema de memoria de respaldo.

Características técnicas

Temperature range

- Baño de flotación: 30°C ~ 90°C incrementos 1°C
- Horno: 30°C ~ 90°C incrementos 1°C
- Secador de cuchillas: 30°C ~ 90°C incrementos 1°C

Capacidad

- Baño de flotación: An 180 x P 130 x Al 80 mm
- Horno: An 210 x P 100 x Al 105 mm
- Secador de cuchillas: An 230 x P 150 x Al 50 mm
- Número de cuchillas: 40

Medidas y peso

- Ancho: 510 mm
- Profundidad: 335 mm
- Altura: 225 mm
- Peso: 13,6 kg

Datos eléctricos

- Tensión nominal: 220V/50 Hz
- Potencia: 500 V/A



Producto	Tamaño	Embalaje	Código
All In One - Baño histológico y secado de cuchillas	Unidad	1 pc	HL2500





WB 2900 BAÑO DE FLOTACIÓN CON RECIPIENTE

IVD CE



Instrumento

- WB2900 tiene un nuevo diseño para este baño flotante de tejidos para histología.
- Grande **bandeja pyrex extraíble** y sonda de inmersión.
- Deslice la placa del calentador incluida con temperatura ajustable. La temperatura del agua es monitoreada por un termostato electrónico y un microprocesador. Calentador automático apagado para una extracción segura del tanque Pyrex.
- Pantalla digital intuitiva y fácil de leer para configurar la temperatura y el tiempo.
- Muestra la temperatura actual y la establecida. Cuatro led permiten una buena iluminación de la superficie del agua sin reflejos.
- Fácil de limpiar y servicio.

Características técnicas

Temperature range

- Baño de flotación: ambient ~ 75°C incrementos 1°C

Capacidad

- Bandeja en pyrex: 350 x 220 x 45 mm

Medidas y peso

- Ancho: 420 mm
- Profundidad: 510 mm
- Altura: 160 mm
- Peso: 9,5 kg

Datos eléctricos

- Tensión nominal: 220 V/50 Hz; 110 V/60 Hz
- Potencia máxima absorbida: 500 V/A



Limpieza fácil



Control de temp.



Calidad superior

Producto	Tamaño	Embalaje	Código
Baño de flotación con recipiente	Unidad	1 pc	WB2900



WB 2800 BAÑO DE FLOTACIÓN

IVD CE



Instrumento

- El baño de flotación WB 2800 es un dispositivo simple y económico.
- Diseñado para colocar secciones de muestras histológicas.
- El recubrimiento de teflón permite una fácil limpieza.
- El instrumento está provisto de un panel de control para configurar y controlar la temperatura del agua deseada.
- Protección contra sobrecalentamiento
- La temperatura del agua está controlada por microprocesador.

Características técnicas

Temperature range

- Water Bath: ambient °C ~ 75°C incrementos 1°C

Capacidad

- Dimensiones internas del baño:
 - Ancho: 230 mm
 - Profundidad: 180 mm
 - Altura: 55 mm

Medidas y peso

- Ancho: 305 mm
- Profundidad: 335 mm
- Altura: 100 mm
- Peso: 2,4 kg

Datos eléctricos

- Tensión nominal: 220 V/50 Hz; 110 V/60 Hz
- Potencia máxima absorbida: 300 V/A



Limpeza fácil



Control de temp.



Savings coast

Producto	Tamaño	Embalaje	Código
Baño de flotación	Unidad	1 pc	WB2800





SD 2800 SECADOR DE CUCHILLAS

IVD CE



Instrumento

- La SD 2800 es una placa inclinada calentada diseñada para secar cuchillas portaobjetos histológicos.
- El recubrimiento de teflón permite una fácil limpieza.
- Se proporciona con un panel de control para establecer y controlar la temperatura de la superficie de calentamiento.
- Está equipado con protección contra sobrecalentamiento.
- La temperatura del área es mantenida por un microprocesador.
- Puedes secar hasta 60 cuchillas.

Características técnicas

Temperature range

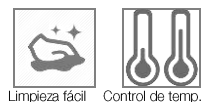
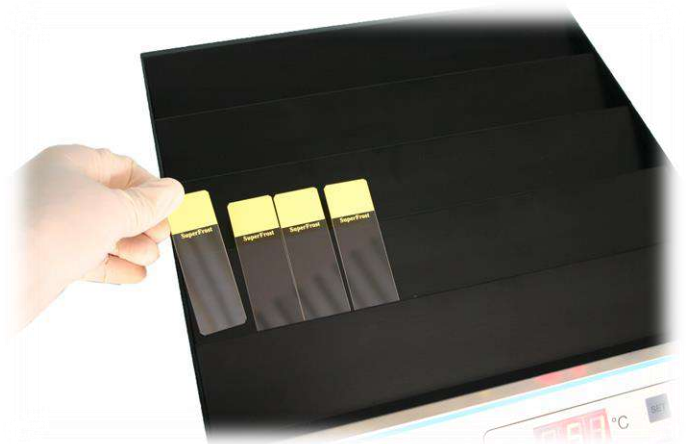
- Placa calentada: ambiente ~ 75°C incrementos 1°C

Medidas y peso

- Ancho: 305 mm
- Profundidad: 335 mm
- Altura: 115 mm
- Peso: 2,75 kg

Datos eléctricos

- Tensión nominal: 220V/50 Hz;
- Potencia máxima absorbida: 300 V/A



Producto	Tamaño	Embalaje	Código
Secador de cuchillas	Unidad	1 pc	SD2800

SECCIONAMIENTO ACCESORIOS



Diferencias de instrumentos

A través de una amplia gama de accesorios para el seccionamiento Histo-Line es posible equipar los laboratorios de patología de diferentes maneras dependiendo del espacio disponible y las solicitudes de los operadores.



Accesorios de seccionamiento

Peculiaridad	HL2500	WB2900	WB2800	SD2800
Temperatura ajustable	X	X	X	X
Programable	X			
Superficie de teflón	X	X	X	X
Control de microprocesador	X	X	X	X
Partes extraíbles	X	X		



SECCIONAMIENTO ACCESORIOS



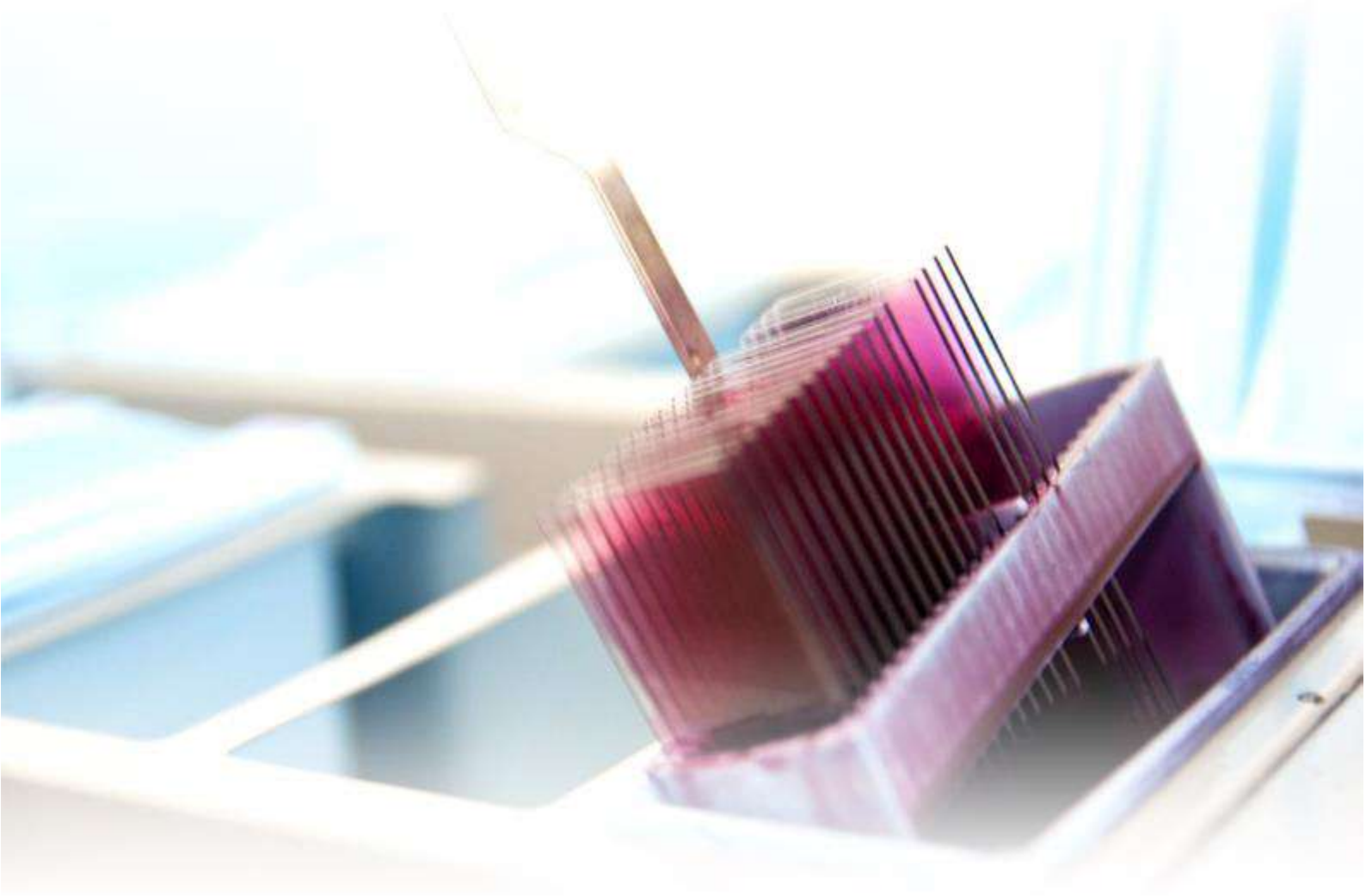
¿Quieres más información?

Si necesita más productos para los accesorios de sección, consulte el catálogo *Histo-Line Reagents & Consumable*.
Puede encontrar la lista completa de accesorios especiales útiles que pueden ayudarlo.

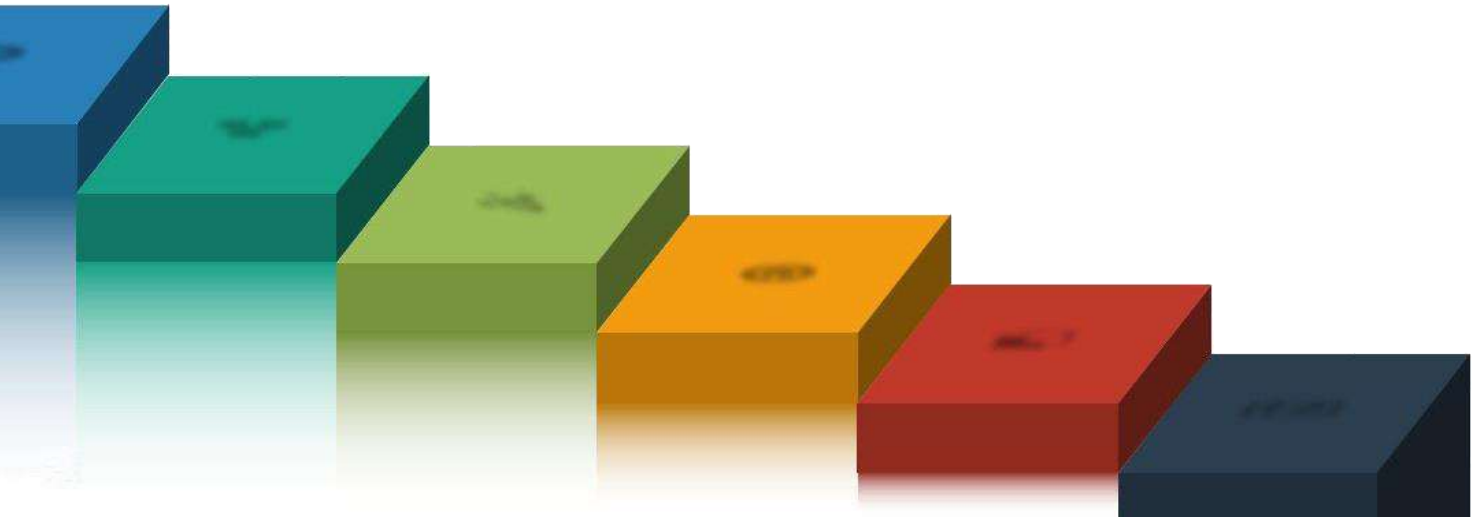


¿Quieres ver todos los productos disponibles? ¡Míralo en los reactivos y consumibles Histo-Line o visita el sitio web!





Tinción



ATS 200 Estación de tinción múltiple
ATS 2010 Coloreador automático de tejidos
HISTO-24 Teñidor lineal reducido





Instrumento

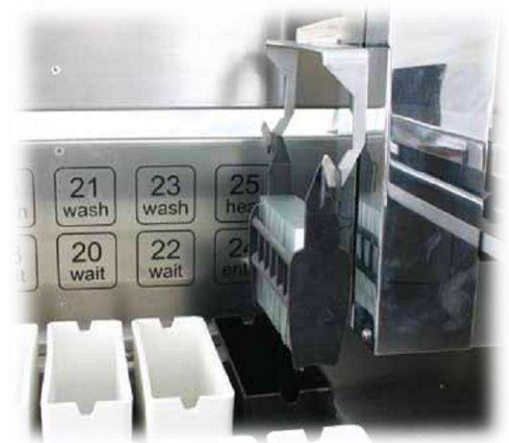
- ATS200 Automatic Slide Stainer es el equipo necesario para el flujo de trabajo de patología.
- Diseñado para aplicaciones de tinción en patología e investigación, ATS200 puede realizar procesos simultáneos de diferentes protocolos de tinción, permite la descarga y recarga continua sin interrumpir el ciclo de tinción.
- Todas las funciones, la programación controlada por menús, los tiempos de incubación y la secuencia de uso de las estaciones de reactivos se pueden programar y controlar libremente mediante el panel de la pantalla táctil.
- Diseño ergonómico, horno integrado para secado de portaobjetos, control de temperatura electrónico digital, piezas de movimiento en guía lineal de rodamiento para una alta precisión en el eje.
- Flexibilidad total de consumibles y reactivos abiertos para una calidad de tinción superior.



TINCIÓN

Especificación técnica

- Histo-Line ATS200 está provisto de un sistema de control del PLC.
- Funciones libremente programables como tiempos de inmersión e incubación, agitación y secuencia de la estación.
- Panel de pantalla táctil LCD grande y fácil de leer.
- Motor paso a paso de alto rendimiento preciso con correa de transmisión, para garantizar un recorrido equilibrado y reducción de ruido.
- Equipado con un interruptor fotoeléctrico en una posición fija, capaz de memorizar la posición y restaurar funciones automáticamente.
- Diseño ergonómico, estación de calefacción integrada para el secado de las diapositivas y control de temperatura digital.
- Posibilidad de almacenar y ejecutar hasta 8 diferentes protocolos de tinción definidos por el usuario.
- Se puede conectar a una copia de seguridad de UPS (opcional), para llevar a cabo el trabajo durante el corte de energía.
- ATS200 tiene 26 estaciones disponibles, entre las cuales 18 estaciones para reactivos, 3 tanques para agua, 3 estaciones de espera, 1 estación de carga; 1 estación de salida para descargar el estante de toboganes, 1 estación de calefacción.



Características técnicas

Capacidades

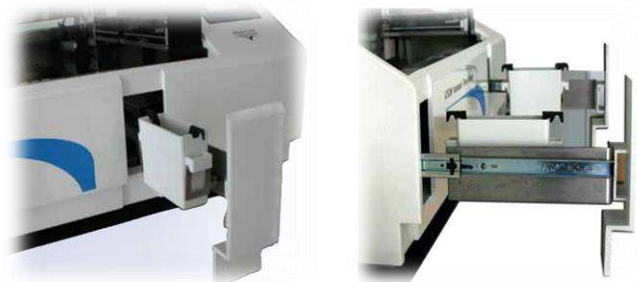
- Capacidad del instrumento: al menos 200 portaobjetos por hora (depende del programa seleccionado)
- Carga: 5 portaobjetos
- Capacidad del portaobjetos: 30 portaobjetos
- Número de estaciones de reactivos: 18
- Número total de estaciones: 26
- Volumen del recipiente de reactivos: 600 ml
- Número de estaciones de lavado: 3
- Número de estaciones de espera: 3
- Horno: 1
- Temperatura de la cámara del horno: desde temperatura ambiente hasta 85 ° C
- Estaciones de carga / descarga: 1 cada
- Configuración del tiempo de incubación: desde 0 seg. hasta 9999 segundos
- Capacidad de memoria permanente: 8 programas de hasta 32 programas de pasos cada uno

Medidas y peso

- Ancho: 120 cm
- Profundidad: 50 cm
- Altura: 60 cm
- Peso: 110 kg

Datos eléctricos

- Tensión nominal: 110V, 220V
- Frecuencia: 50/60 Hz
- Potencia máxima absorbida: 300 V/A



Producto	Tamaño	Embalaje	Código
Estación de tinción múltiple	Unidad	1 pc	ATS200



Instrumento

- ATS 2010 es un colorante automático para diapositivas para los laboratorios de patología e investigación.
- Diseño compacto y precisión en manchas, versatilidad, seguridad del operador y máxima limpieza del instrumento.
- ATS 2010 permite una adaptabilidad a cualquier tipo de producto de consumo en el lugar, junto con la capacidad de utilizar reactivos, consumibles y protocolos de los Laboratorios Histo-Line.
- El ATS 2010 está especialmente diseñado para el proceso simultáneo de diferentes protocolos de tinción, permite el funcionamiento continuo y la recarga sin interrumpir la tinción.



TINCIÓN

Especificación técnica

- ATS2010 está equipado con un sistema de control del PLC y electrónico.
- Todas las funciones, la programación controlada por menú, los tiempos de incubación y la secuencia de uso de las estaciones de reactivos son programables y controlados libremente por software confiable y simple.
- Correa de transmisión y paso a paso precisa y de alto rendimiento, para garantizar un recorrido equilibrado y una reducción de ruido.
- Diseño ergonómico, estación de calefacción integrada para el secado de las diapositivas y control de temperatura digital.
- Tiene 9 programas que se pueden configurar para cumplir completamente los diferentes requisitos de los protocolos de tinción.
- Copia de seguridad de UPS (opcional), para llevar a cabo el trabajo durante el corte de energía.
- 18 estaciones disponibles, entre las cuales 15 estaciones para reactivos; 1 estación de enjuague de agua; 1 estación de carga / calentamiento; 1 estación de salida para descargar el portaobjetos.
- 47 portaobjetos por canasta, y funcionan simultáneamente con 2 canastas con una capacidad máxima de 94 portaobjetos.
- Todos los recipientes de reactivo y parafina están cerrados para evitar la evaporación.
- El filtro de carbón activo evita los olores y la contaminación del disolvente.
- Alarma para recordar la operación y los errores.



Características técnicas

Capacidades

- Capacidad de la muestra: a un máximo de 94 diapositivas
- Cargando: 2 portaobjetos
- Capacidad del portaobjetos: 47 portaobjetos
- Número de estaciones de reactivos: 15
- Número total de estaciones: 18
- Volumen del recipiente de reactivo: 1000 ml
- Número de estaciones de lavado: 1
- Temperatura de ajuste del tanque de calor: 1 + 15 °C ~ + 70 °C
- Modo de ejecución para carga continua
- Tiempo en cada tanque: 1 seg. a 99 min. y 59 seg.

Medidas y peso

- Ancho: 140 cm
- Profundidad: 50 cm
- Altura: 55 cm
- Peso: 110 kg

Datos eléctricos

- Tensión nominal: 110V, 220V
- Frecuencia: 50/60 Hz
- Potencia máxima absorbida: 400 V/A



Programable



Sistema de alarmas



Aire filtrado



Ahorros

Producto

Coloreador automático de tejidos

Tamaño

Unidad

Embalaje

1 pc

Código

ATS2010



Instrumento

- HISTO-24 es un coloreador de portaobjetos automático compacto, que ahorra espacio, diseñado para la histología y los laboratorios de investigación, así como para la tinción extemporánea.
- Incorporamos el Histo-24 cerca a criostato como la estación más rápida de tinción totalmente automática para el procesamiento de secciones quirúrgicas en fresco.
- Esta unidad combina la simplicidad de uso con la máxima seguridad y fiabilidad, para la tinción histológica, citología y tinción especial.
- La programación flexible hace que Histo-24 sea ideal para muchos tipos de muestras.
- Facilidad de operación, Histo-24 ayuda al laboratorio a mantener una calidad de diagnóstico constante a la vez que reduce el desperdicio y reduce los costos de reactivos.



TINCIÓN

Especificación técnica

- Toque el panel de control de la pantalla para ver y modificar los parámetros operativos, como programas, hora de la estación, tiempo de goteo, agitación, enjuague con agua y temperatura del horno.
- El ajuste de los parámetros de trabajo se realiza a través de un termostato electrónico con microprocesador.
- El operador puede establecer 25 programas diferentes, diversificados por duración y para una sucesión de cestas diferentes.
- El colorante puede manejar hasta 30 pasos programables para el trazo. El cestillo puede "saltar" de un tanque a otro sin seguir el estricto numérico.



Características técnicas

Capacidades

- Capacidad: máximo 24 portaobjetos
- Carga: 1 portaobjetos
- Número de estaciones de reactivos: 13
- Número total de estaciones: 15
- Volumen del recipiente de reactivo: 350 ml
- Número de estaciones de lavado: 1
- Temperatura del tanque de calentamiento: 1 + 15 °C ~ + 80 °C
- Frecuencia de vibración: 0 min. a 6 veces por minuto
- Tiempo de goteo: 0 min. a 59 segundos
- Modo de ejecución: ejecutar las cestas continuas
- Tiempo del tanque: de 1 segundo a 99 minutos y 59 segundos

Medidas y peso

- Ancho: 92 cm
- Profundidad: 25 cm
- Altura: 26 cm
- Peso: 26 kg

Datos eléctricos

- Tensión nominal: 110V, 220V
- Frecuencia: 50/60 Hz
- Potencia máxima absorbida: 400 V/A



Programable



Sistema de alarmas



Trabajo rápido

Producto	Tamaño	Embalaje	Código
Teñidor lineal reducido	Unidad	1 pc	Histo-24

Tabla comparativa automática de tinción

Los patólogos usan sus diapositivas para tomar decisiones de diagnóstico que cambian la vida. Asegúrese de que tengan los detalles claros que necesitan para cada paciente. Histo-Line entiende que las manchas de alta claridad dependen de grandes reactivos, tinción de precisión y buenas prácticas.

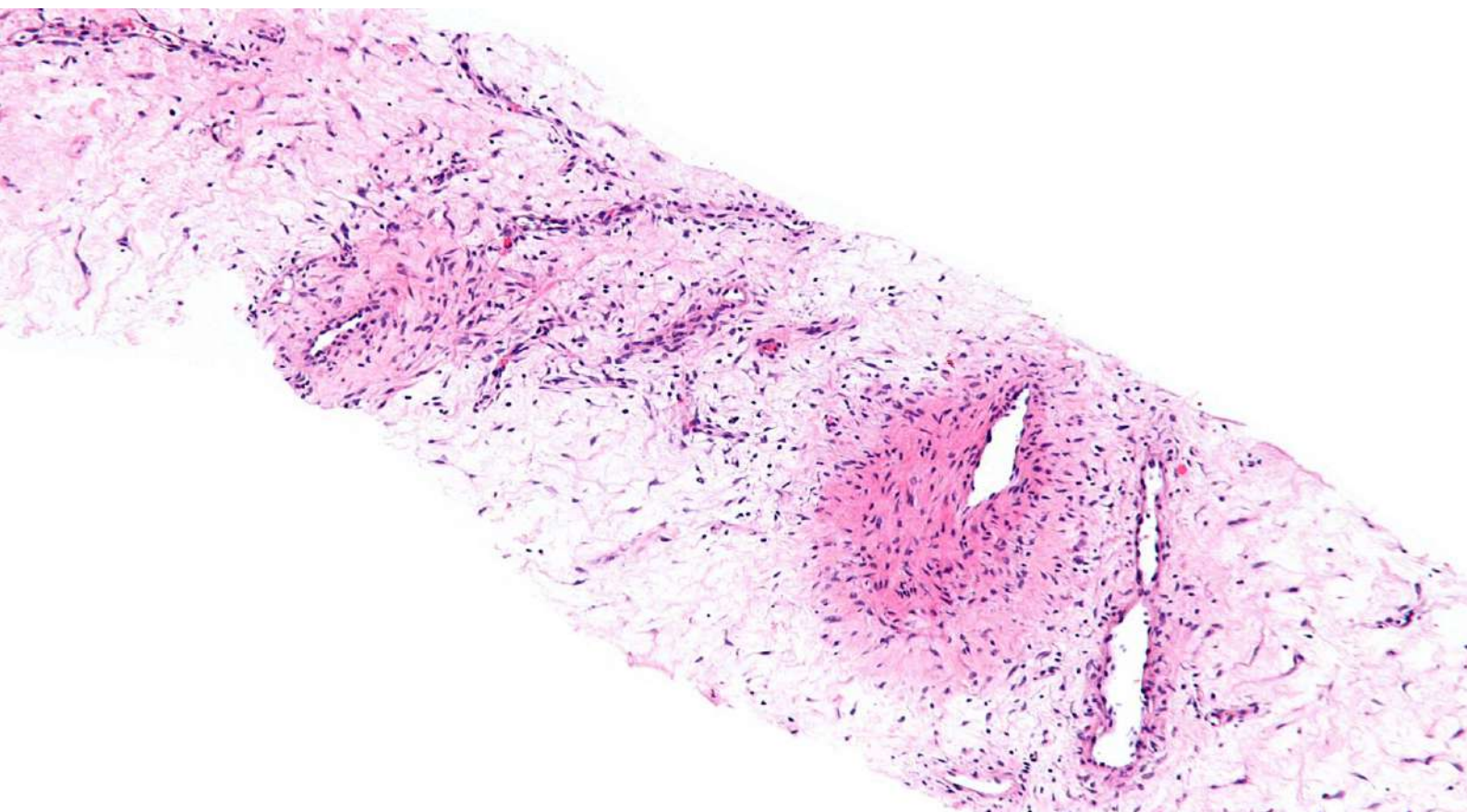
Entonces, una solución de tinción de rutina Histo-Line integra tinción, tinción y asesoramiento experto.

Elija una solución de tinción Histo-Line para una ruta de alta eficiencia a tinciones consistentes y confianza en el diagnóstico



Equipo automático de tinción de portaobjetos

Peculiaridad	ATS200	ATS2010	HISTO-24
Diferentes protocolos de tinción	X		
Descarga continua y recarga	X	X	
Panel de pantalla táctil LCD	X	X	X
Número de programa	5 programas de hasta 24 programas cada uno	6	25
Cantidad de portaobjetos	Al menos 200 muestras de muestras por hora	94 muestras (47 portaobjetos de color par cestillo)	24 muestras
Número de estaciones disponibles	26	18	15
Cargando	5 cestas	2 cestas	1 cestillo
Horno	X	X	X
Control de microprocesador	X	X	X
Todos los tipos de diapositivas estándar	X	X	X
Filtro de carbón activo	X	X	
Sistema de alarma	X	X	X





¿Quieres más información?

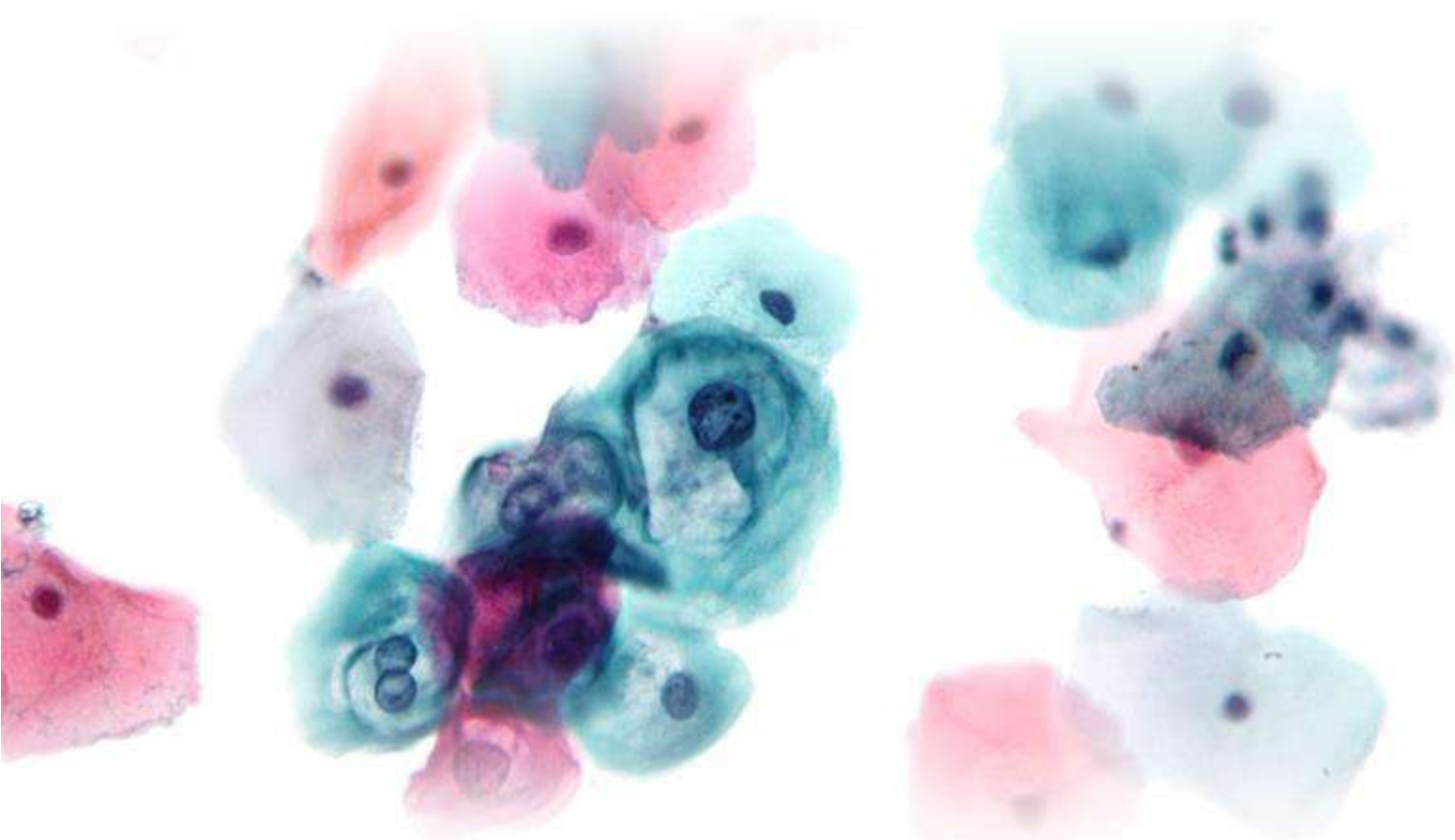
Si necesita productos para el procedimiento de tinción, consulte el catálogo *Histo-Line Reagents & Consumable*.

Puede encontrar la lista completa de accesorios especiales útiles que pueden ayudarlo.

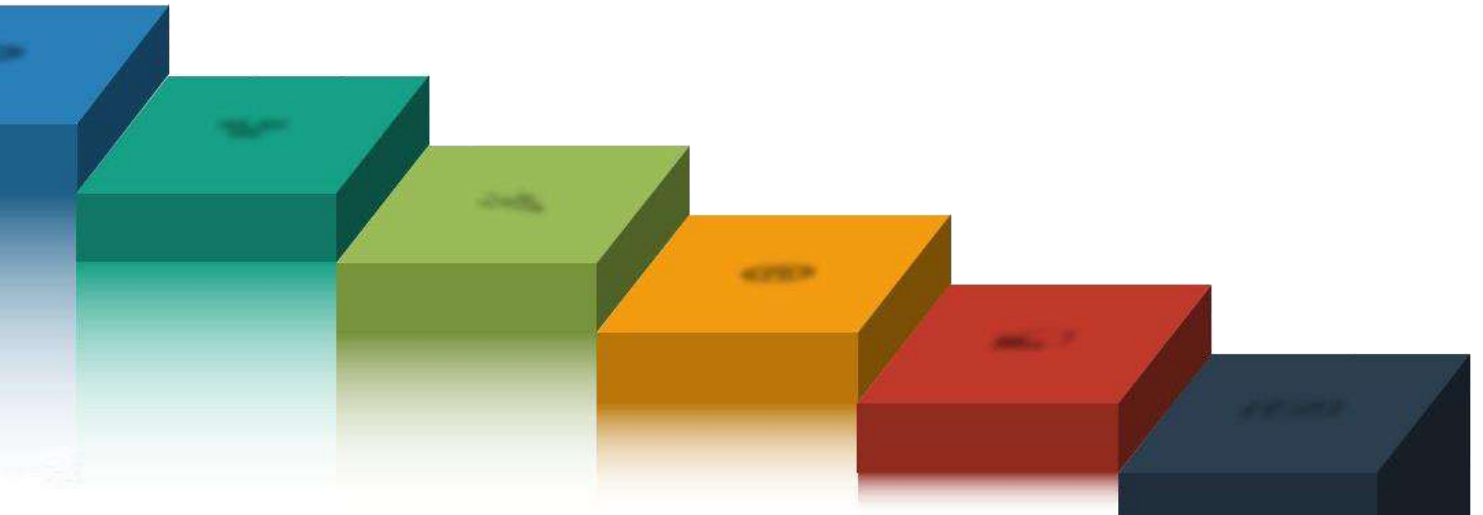


¿Quieres ver todos los productos disponibles? ¡Míralo en los reactivos y consumibles Histo-Line o visita el sitio web!





Citología



SP100 Centrifuga citológica





Instrumento

- Centrífuga controlada por microprocesador
- Programa de guardar y recuperar hasta 10 protocolos
- Parada suave y frenado rápido: preseleccione 3 velocidades de frenado
- Indicadores de advertencia de desequilibrio, exceso de velocidad, puerta abierta, falla de configuración
- Desequilibrio del rotor detectado e inmediatamente señalado al operador
- Cubierta transparente
- Rotor completamente extraíble para una fácil limpieza.
- Tapa apretada para evitar el escape de aerosol.
- Teclado digital con menú intuitivo



Métodos

- El método general para extraer la muestra en un frasco con equipos existentes
 - Se recomienda la centrifugación previa con otra centrífuga si el volumen de muestra es lo suficientemente grande para un ensamblaje de clip
 - La fijación y el secado de la muestra en un portaobjetos después de la centrifugación pueden minimizar la pérdida de células



Características técnicas

- RPM máximas: 2.000
- RCF máximo: 550 G
- Capacidad máxima: 12 portaobjetos x 6cc
- Rango de muestras: 0,5 a 6 cc
- Temporizador: 99min 59sec o "libre" para larga carrera
- Frecuencia de frenado: 10 ajustes
- Velocidad de aceleración: 10 configuraciones
- Programabilidad: 10 memorias
- Pantalla digital: velocidad, tiempo, freno, programa
- Motor de accionamiento: motor de CC de alto par

Medidas y peso

- Ancho: 325 mm
- Profundidad: 470 mm
- Altura: 275 mm
- Peso: 21,8 kg

Datos eléctricos

- Tensión nominal: 110V, 220V
- Frecuencia: 50/60 Hz
- Potencia máxima absorbida: 175 W



Accessories



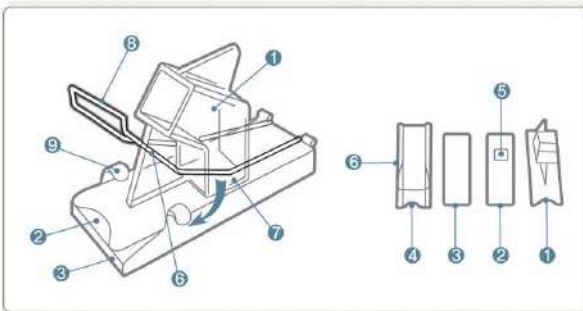
Standard Accessories

- | | |
|---------------|--------------------------------------|
| Cell (0.5 cc) | 12 pieces of PVC 14×14 mm |
| Rubber plate | 12 pieces of Silicon Rubber 14×14 mm |
| Cell holder | 12 pieces Stainless Steel |



Optional Accessories

- | | |
|---------------|--------------------------------------|
| Cell (0.5 cc) | 12 pieces of PVC 14×30 mm |
| Rubber plate | 12 pieces of Silicon Rubber 14×30 mm |
| Cell holder | 12 pieces Stainless Steel |



Specifications

- 1 Specimen chamber
- 2 Rubber plater
- 3 Slide
- 4 Chamber opening
- 5 Hole
- 6 Slide Holder
- 7 Chamber retaining plate
- 8 Knob
- 9 Hitching part



Programable



Sistema de alarmas



Manejo

Producto

Centrífuga citológica

Tamaño

Unidad

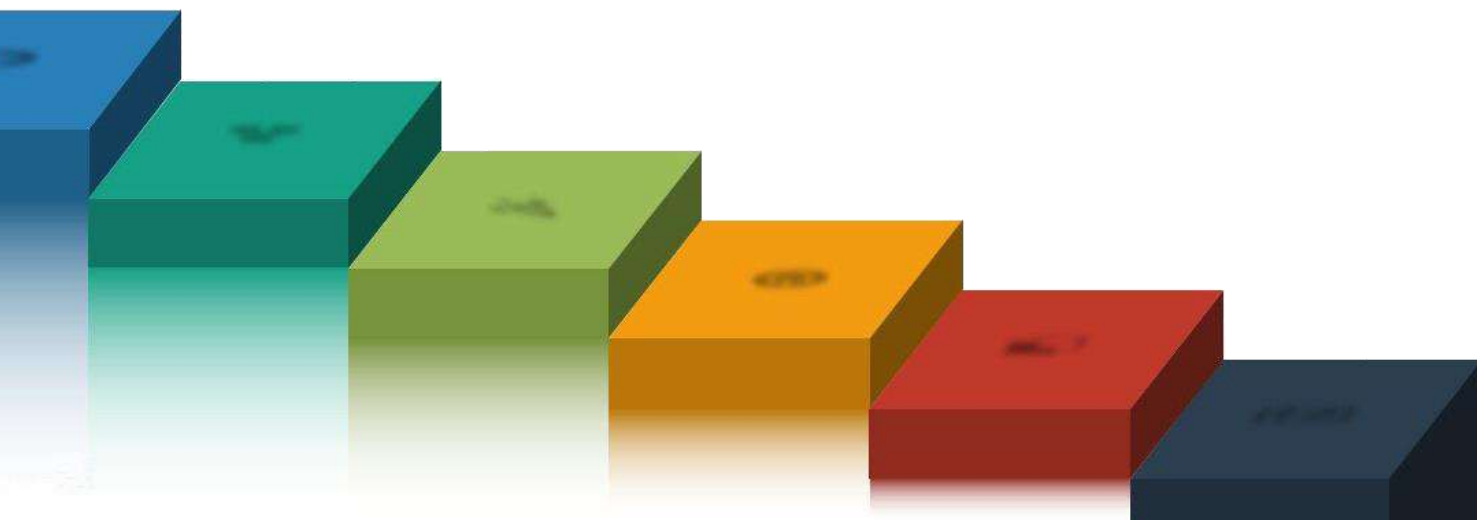
Embalaje

1 pc

Código

SP-100

Índice



Índice analítico

Índice analítico

Código	Producto	Page
ARM 3600	Microtomo completamente motorizado	36
ARM 3750	Microtomo completamente motorizado (panel de mandos)	34
ATP 1000	Procesador de tejido automático	12
ATS 200	Estación de tinción múltiple	64
ATS 2010	Coloreador automático de tejidos	66
HISTO-24	Teñidor lineal reducido	68
HL 2043	Pinzas calefactables	29
HL 2500	All In One - Baño histológico y secado de cuchillas	56
MC 3000	Micrótomo Criostato	50
MC 4000	Micrótomo Criostato doble compresor	48
MC 5000	Micrótomo Criostato clínico sistema doble compresor	46
MC 5050	Micrótomo Criostato con retracción	44
MR 2258	Microtomo manual	42
MR 3000	Microtomo manual	40
MRS 3500	Microtomo semimotorizado	38
PRO 200	Procesador de tejido vacío	10
PRO 300	Procesador de tejido vacío	8
SD 2800	Secador de cuchillas	59
SP 100	Centrífuga citológica	74
STP 250-V	Procesador de tejidos carrusel	14
TEC 2000	Dispensador de parafina	27
TEC 2900	Centro de inclusión completo	20
TEC 2900-1	Módulo de dispensador	22
TEC 2900-2	Placa fría	23
TEC 2900-3	Placa térmica	24
TEC 2900-4	Placa térmica piso doble	25
TEC 2900T-1	Módulo de inclusión de parafina - pantalla táctil	26
TEC 3000	Histo Trimmer - Aparador de bloques	28
WB 2800	Baño de flotación	58
WB 2900	Baño de flotación con recipiente	57



SOPORTE TÉCNICO



Háblanos

Chatea con expertos en línea (Skype) o haz que te llamemos de inmediato. También puede programar una hora para que lo llame cuando esté listo. Responde algunas preguntas y te daremos las mejores opciones.



Obtener ayuda

Para responder a todas sus preguntas, intente brindarle nuestra mejor asistencia en los productos e instrumentos adquiridos:

Productos de soporte técnico: specialist@histoline.com

Instrumentos de soporte técnico: techservice@histoline.com

CONTACTOS



Teléfono: +39 0255230061



Gestión y pedidos de los clientes: +39 0255230061 (N° Interno 0)



Contabilidad: +39 0255230061 (N° Interno 1)



Comercial: +39 0255230061 (N° Interno 2)



Técnico productos: +39 0255230061 (N° Interno 3)



Técnico instrumentos: +39 0255230061 (N° Interno 4)



Fax todos los departamentos: +39 0255213764

Para contactos de correo electrónico por favor visite nuestro sitio web en "contactos" y pulsa "enviar correo electrónico". Complete el formulario y elegir el motivo de la solicitud: técnica, ventas, servicio, solicitud de cotización. El servicio está disponible en la oficina del horario: por la mañana de 8: 30-12: 30 de la tarde 13: 30-17: 30.

ESPACIO CLIENTE

En el cliente una vez que se conecte, podrá consultar los manuales de usuario, hojas de datos y hojas de seguridad de los productos y herramientas.



Histo-Line Laboratories srl

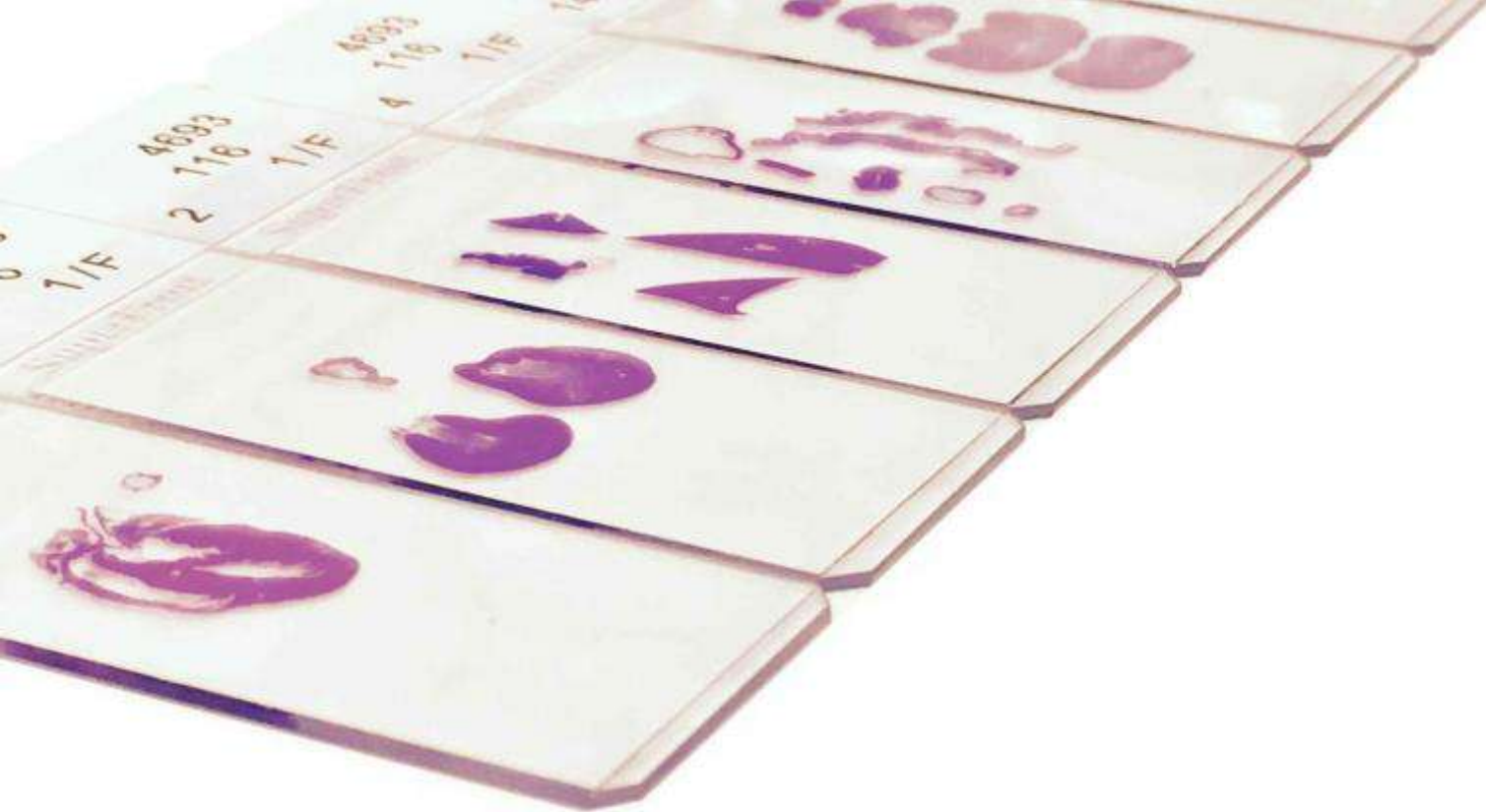
Viale G. Di Vittorio, 30
20090 Pantigliate (MI)
ITALY

Phone. +39 0255230061
Fax +39 0255213764

Mail: histoline@histoline.com

Social





Histo-Line Laboratories



Viale G. Di Vittorio, 30
20090 Pantigliate (MI)
ITALY

Tel. +39 0255230061
Fax +39 0255213764
www.histoline.com
histoline@histoline.com